

一般40

安全管理薬剤指導料

$$\text{安全管理薬剤指導料} = \frac{\text{分母のうち薬剤管理指導料が算定された患者数}}{\text{特に安全管理が必要な医薬品が投薬又は注射されている入院患者数}}$$

安全管理薬剤指導料 と 薬剤指導管理とは、処方された薬剤(注射、内服薬、外用薬)について薬剤師が内容、相互作用等も含め専門的に検討し、患者さんに説明することです。

指標の説明 担当医のみならず、薬剤師が薬学的にも薬剤治療を検討することにより、より副作用が少なく効果的な治療が行われます

計算について

参考としたガイドライン等

ハイリスク薬に関する業務ガイドライン
(Ver.2.2) <http://www.jshp.or.jp/cont/16/0609-1.pdf>

データ除外

なし

補正などの計算方法

なし

データ基準日

2020年1月27日

医療の質の評価・公表等推進事業

一般40

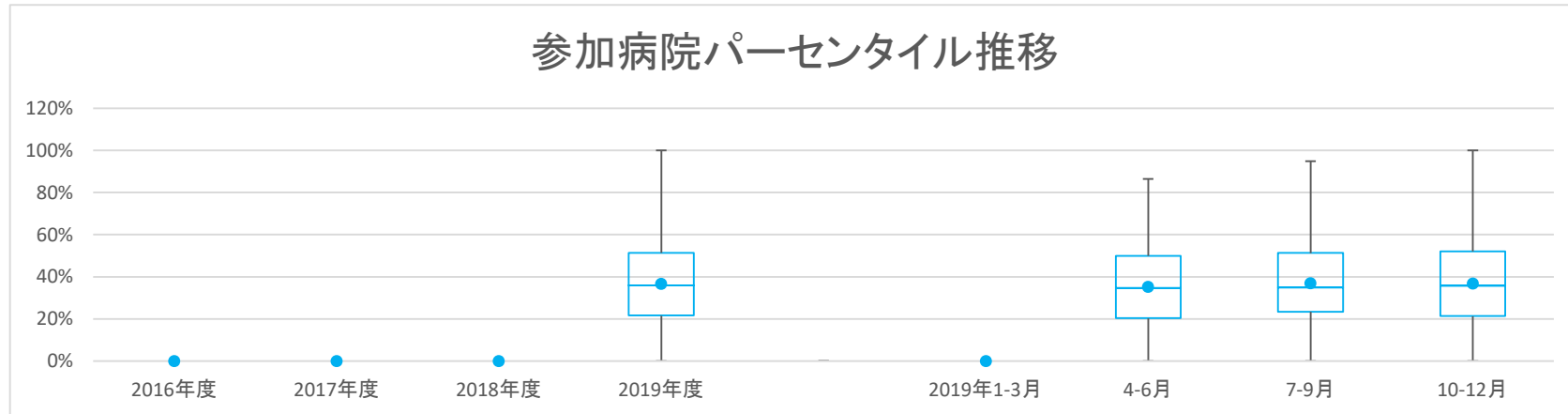
安全管理薬剤指導料

対象病院群 精神科標榜なし、総合病院精神科無床、総合病院精神科有床

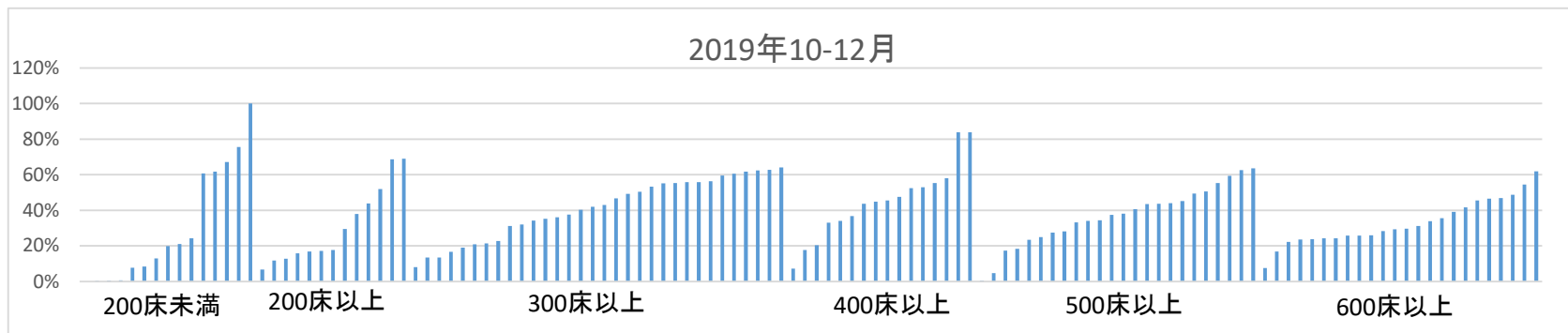
データのまとめ	調査期間	2016年度	2017年度	2018年度	2019年度	2019年1-3月	4-6月	7-9月	10-12月
データ登録病院数					135		132	129	124
分母合計					577224		192754	194010	190460
75パーセンタイル					51.4%		50.0%	51.3%	52.1%
中央値					36.0%		34.7%	35.0%	35.8%
25パーセンタイル					21.6%		20.4%	23.4%	21.3%
平均値					36.5%		35.2%	36.9%	36.8%
平均値(0を除く)					36.8%		35.7%	37.5%	37.1%

【時系列】 ●は平均値、他は上方から最大値、75パーセンタイル値、中央値、25パーセンタイル値、最小値

(2019年4月開始)



【直近データ分布】



医療の質の評価・公表等推進事業

一般40

安全管理薬剤指導料

(空白):該当なし、有効な登録数値なし、結果数値表示対象外

(*):全体集計より除外

病院名	許可病床数	2016年度			2017年度			2018年度			2019年度			2019年1-3月			4-6月			7-9月			10-12月					
		* 指標値	分母	分子	* 指標値	分母	分子	* 指標値	分母	分子	* 指標値	分母	分子	* 指標値	分母	分子	* 指標値	分母	分子	* 指標値	分母	分子	* 指標値	分母	分子			
市立札幌病院	600以上									45.5%	9943	4520							43.8%	3189	1397	46.9%	3330	1563	45.6%	3424	1560	
市立旭川病院	400以上									38.7%	3533	1366							43.5%	896	390	42.3%	1144	484	33.0%	1493	492	
市立釧路総合病院	600以上									7.5%	5735	430							6.6%	1903	126	8.4%	1936	162	7.5%	1896	142	
砂川市立病院	400以上									85.7%	4705	4032							86.4%	1554	1343	86.9%	1523	1324	83.8%	1628	1365	
市立千歳市民病院	200未満									28.9%	2048	592							31.4%	692	217	31.1%	676	210	24.3%	680	165	
苫小牧市立病院	300以上									32.8%	4089	1342							30.7%	1344	412	30.5%	1428	436	37.5%	1317	494	
名寄市立総合病院	300以上									54.2%	3416	1851							49.6%	1121	556	57.9%	1104	639	55.1%	1191	656	
市立函館病院	600以上																											
市立室蘭総合病院	500以上																											
青森県立中央病院	600以上									31.3%	7767	2433							29.7%	2551	757	33.2%	2565	852	31.1%	2651	824	
つがる総合病院	400以上									49.9%	2412	1203							50.8%	1191	605	49.0%	1221	598				
十和田市立中央病院	300以上									33.5%	2968	993							31.1%	1037	322	34.4%	992	341	35.1%	939	330	
八戸市立市民病院	600以上									53.8%	5960	3205							54.7%	1911	1046	52.2%	2077	1084	54.5%	1972	1075	
岩手県立大船渡病院	400以上																											
岩手県立久慈病院	300以上									42.5%	2084	885							38.0%	700	266	46.7%	662	309	42.9%	722	310	
岩手県立中央病院	600以上									31.0%	8575	2661							32.4%	2746	889	32.8%	2752	902	28.3%	3077	870	
大崎市民病院	500以上									18.2%	7008	1272							19.0%	2173	412	18.2%	2350	428	17.4%	2485	432	
公立刈田総合病院	300以上									15.0%	1712	256							15.4%	564	87	16.0%	549	88	13.5%	599	81	
栗原市立栗原中央病院	300以上									21.4%	2076	444							22.0%	695	153	21.4%	679	145	20.8%	702	146	
みやぎ県南中核病院	300以上									22.4%	3767	844							22.8%	1151	262	23.1%	1291	298	21.4%	1325	284	
市立秋田総合病院	400以上									31.7%	4400	1393							29.2%	1424	416	31.5%	1434	452	34.0%	1542	525	
大館市立総合病院	400以上									42.3%	2900	1226							34.8%	1028	358	47.9%	925	443	44.9%	947	425	
市立横手病院	200以上									37.0%	2179	806							36.7%	673	247	36.2%	724	262	38.0%	782	297	
市立大森病院	200未満									11.3%	532	60							13.9%	165	23	6.6%	167	11	13.0%	200	26	
山形県立河北病院	200未満									33.0%	660	218							35.2%	324	114	31.0%	336	104				
山形県立中央病院	600以上									26.0%	7713	2003							26.0%	2466	642	28.2%	2604	735	23.7%	2643	626	
日本海総合病院	600以上									30.2%	8303	2511							31.8%	2776	882	29.3%	2716	797	29.6%	2811	832	
山形市立病院済生館	500以上									59.6%	5743	3425							60.1%	1881	1131	59.5%	1914	1139	59.3%	1948	1155	
公立置賜総合病院	500以上																											
北村山公立病院	300以上									61.3%	1780	1092							63.1%	559	353	60.6%	596	361	60.5%	625	378	
公立藤田総合病院	300以上									63.8%	2268	1446							62.6%	735	460	64.6%	750	484	64.1%	783	502	
茨城県立中央病院	500以上									24.8%	6148	1524							24.6%	2102	517	24.9%	2046	509	24.9%	2000	498	
栃木県立リハビリテーションセンター	200未満									100.0%	3	3														100.0%	3	3
群馬県立心臓血管センター	200未満									74.9%	3401	2548							76.8%	1141	876	72.4%	1111	804	75.5%	1149	868	
公立富岡総合病院	300以上									36.0%	3275	1179							36.4%	1078	392	35.6%	1063	378	36.1%	1134	409	
さいたま市立病院	500以上									32.6%	5766	1881							32.8%	1982	650	31.9%	1949	622	33.2%	1835	609	
春日部市立医療センター	300以上									47.0%	2482	1167							46.9%	1213	569	47.1%	1269	598				
川口市立医療センター	500以上									33.8%	6527	2207							33.7%	2139	720	33.7%	2155	726	34.1%	2233	761	
越谷市立病院	400以上									59.1%	4388	2592							60.7%	1408	855	58.6%	1501	880	57.9%	1479	857	
千葉県こども病院	200以上																											
千葉市立青葉病院	300以上																											
松戸市立総合医療センター	600以上									39.6%	5981	2366							35.2%	1949	686	36.6%	2050	751	46.9%	1982	929	
国保旭中央病院	600以上									49.4%	8796	4349							51.6%	2825	1457	50.4%	2980	1501	46.5%	2991	1391	
青梅市立総合病院	500以上									25.8%	5774	1492							28.0%	1922	538	26.2%	1884	494	23.4%	1968	460	
町田市民病院	400以上									45.6%	4328	1972							45.9%	1381	634	45.3%	1434	650	45.5%	1513	688	
公立昭和病院	500以上									2.3%	5950	135							0.0%	1943	0	2.0%	1955	39	4.7%	2052	96	
川崎市立川崎病院	600以上									23.0%	6902	1586							20.5%	2207	453	23.9%	2284	547	24.3%	2411	586	
川崎市立多摩病院	300以上									55.2%	4138	2286							55.4%	1368	758	54.4%	1358	739	55.9%	1412	789	
平塚市民病院	400以上																											
静岡県立総合病院	600以上									11.6%	5933	688							10.9%	2985	325	12.3%	2948	363				
静岡市立静岡病院	500以上									46.3%	7089	3281							48.0%	2313	1110	45.8%	2353	1078	45.1%	2423	1093	
伊東市民病院	200以上									6.8%	2018	138							5.8%	624	36	8.1%	657	53	6.6%	737	49	
磐田市立総合病院	500以上									49.7%	5574	2773							50.7%	1774	900	49.1%	1875	921	49.5%	1925	952	
菊川市立総合病院	200以上									70.3%	1426	1002							68.8%	464	319	73.5%	465	342	68.6%	497	341	
公立森町病院	200未満									63.5%	622	395							65.2%	204	133	64.9%	202	131	60.6%	216	131	
掛川市・保井市病院企業団立 中東連絡総合医療センター	500以上									56.3%	6121	3449							58.5%	2030	1188	55.3%	2063	1140	55.3%	2028	1121	
新潟県立十日町病院	200以上									44.0%	1842	810							43.5%	602	262	44.5%	613	273	43.9%	627	275	
富山県立中央病院	600以上																											
市立砺波総合病院	500以上									28.1%	3395	954							28.7%	1155	331	27.5%	1084	298	28.1%	1156	325	
富山市立富山市民病院	500以上									41.7%	3186	1329							42.9%	1582	678	40.6%	1582	678	40.6%	1604	651	
石川県立中央病院	600以上									22.7%	7913	1793							23.8%	2419	575	22.1%	2702	596	22.3%	2792	622	
公立羽咋病院	200未満									69.8%	1279	893							71.5%	411	294	71.0%	424	301	67.1%	444	298	
公立松任石川中央病院	300以上									61.2%	3488	2134							58.8%	1161	683	63.0%	1115	702	61.8%	1212	749	
加賀市医療センター	300以上																											
福井県立病院	600以上									36.1%	6497	2344							31.7%	2126	673	37.4%	2147	802	39.1%	2224	869	
市立敦賀病院	300以上									21.6%	2482	535							22.1%	842	186	23.6%	827	195	18.9%	813	154	

医療の質の評価・公表等推進事業

一般40

安全管理薬剤指導料

(空白):該当なし、有効な登録数値なし、結果数値表示対象外 (*)全体集計より除外

病院名	許可病床数	2016年度			2017年度			2018年度			2019年度			2019年1-3月			4-6月			7-9月			10-12月		
		* 指標値	分母	分子	* 指標値	分母	分子	* 指標値	分母	分子	* 指標値	分母	分子	* 指標値	分母	分子	* 指標値	分母	分子	* 指標値	分母	分子	* 指標値	分母	分子
杉田玄白記念公立小浜病院	400以上									5.9%	1618	95				4.1%	542	22	6.3%	539	34	7.3%	537	39	
長野県立木曾病院	200以上									18.6%	854	159				19.1%	283	54	19.2%	265	51	17.6%	306	54	
長野県立こども病院	200以上																								
長野県立信州医療センター	300以上									35.6%	1877	668				38.0%	616	234	34.7%	593	206	34.1%	668	228	
飯田市立病院	400以上									52.6%	4538	2388				50.8%	1509	766	54.1%	1483	803	53.0%	1546	819	
岡谷市民病院	200以上									43.7%	1710	747				34.6%	566	196	44.2%	563	249	52.0%	581	302	
佐久市立国保浅間総合病院	300以上																								
長野市民病院	400以上									4.7%	3815	180				9.4%	1845	173	0.4%	1970	7				
松本市立病院	200未満									21.7%	1396	303				19.7%	436	86	24.4%	446	109	21.0%	514	108	
伊那中央病院	300以上									54.8%	4235	2320				55.1%	1419	782	53.9%	1383	746	55.3%	1433	792	
昭和伊南総合病院	300以上									38.5%	1570	605				36.4%	481	175	38.7%	542	210	40.2%	547	220	
国保依田産科病院	200未満									3.6%	865	31				0.4%	279	1	1.1%	266	3	8.4%	320	27	
岐阜県総合医療センター	600以上									49.5%	7633	3780				49.9%	2346	1171	49.9%	2616	1306	48.8%	2671	1303	
大垣市民病院	600以上									26.4%	9501	2511				27.0%	3054	826	26.3%	3196	840	26.0%	3251	845	
岐阜市民病院	600以上									15.5%	6054	936				12.1%	1927	234	17.2%	1974	339	16.9%	2153	363	
総合病院中津川市民病院	300以上									62.6%	2559	1602				62.7%	801	502	62.8%	881	553	62.4%	877	547	
名古屋市立東部医療センター	400以上									19.9%	4594	915				17.6%	1475	260	21.7%	1534	333	20.3%	1585	322	
名古屋市立緑市民病院	300以上																								
岡崎市民病院	600以上																								
春日井市民病院	500以上									61.4%	6464	3968				61.6%	2145	1321	60.1%	2133	1281	62.5%	2186	1366	
小牧市民病院	500以上									62.1%	4068	2525				60.3%	1833	1106				63.5%	2235	1419	
豊橋市民病院	600以上									24.7%	9364	2314				25.0%	3105	777	24.9%	3188	795	24.2%	3071	742	
西尾市民病院	300以上									53.9%	2735	1474				52.6%	909	478	52.9%	956	506	56.3%	870	490	
碧南市民病院	300以上																								
公立西知多総合病院	400以上									54.2%	3765	2039				54.7%	1195	654	52.5%	1283	674	55.2%	1287	711	
松阪市民病院	300以上									56.5%	3401	1923				55.5%	1118	620	58.5%	1094	640	55.8%	1189	663	
彦根市立病院	400以上									36.0%	4283	1542				34.8%	1451	505	36.6%	1441	527	36.7%	1391	510	
公立甲賀病院	400以上									28.1%	1101	309				28.1%	1101	309							
京都市立病院	500以上									50.2%	7506	3771				48.8%	2362	1152	51.3%	2531	1298	50.6%	2613	1321	
京丹後市立弥栄病院	200未満									10.8%	687	74				13.5%	230	31	11.2%	223	25	7.7%	234	18	
大阪急性期・総合医療センター	600以上									37.4%	10310	3856				38.4%	3420	1312	38.3%	3453	1324	35.5%	3437	1220	
大阪市立十三市民病院	200以上									15.5%	1924	299				16.2%	634	103	13.5%	639	86	16.9%	651	110	
大阪市立総合医療センター	600以上									24.7%	12190	3005				24.0%	3883	930	26.3%	4176	1098	23.7%	4131	977	
市立池田病院	300以上									39.9%	5933	2365				32.5%	1926	626	39.9%	1948	778	46.7%	2059	961	
市立東大阪医療センター	500以上									33.5%	5072	1698				29.3%	1581	464	26.6%	1679	446	43.5%	1812	788	
箕面市立病院	300以上									62.8%	3445	2163				63.6%	1169	743	62.1%	1145	711	62.7%	1131	709	
八尾市立病院	300以上									13.9%	3957	549				11.1%	1279	142	13.5%	1273	172	16.7%	1405	235	
兵庫県立淡路医療センター	400以上									52.5%	4702	2467				49.6%	1538	763	55.3%	1542	853	52.5%	1622	851	
兵庫県立姫路循環器病センター	300以上																								
兵庫県立尼崎総合医療センター	600以上									25.3%	12032	3043				24.6%	3839	946	25.4%	4097	1039	25.8%	4096	1058	
神戸市立医療センター中央市民病院	600以上									23.8%	11768	2795				22.1%	3859	851	23.4%	3973	929	25.8%	3936	1015	
地方独立行政法人 明石市立市民病院	300以上									30.4%	3464	1052				29.1%	1126	328	30.7%	1134	348	31.2%	1204	376	
赤穂市民病院	300以上									58.0%	2231	1293				55.1%	720	397	59.0%	737	435	59.6%	774	461	
市立芦屋病院	200未満									54.3%	1581	858				57.1%	644	368	52.3%	937	490				
市立伊丹病院	400以上									46.1%	4536	2090				48.8%	1509	736	45.9%	1504	690	43.6%	1523	664	
三田市民病院	300以上									40.8%	4127	1682				38.4%	1316	506	41.8%	1389	580	41.9%	1422	596	
西宮市立中央病院	200以上									20.4%	1836	375				21.8%	615	134	22.5%	586	132	17.2%	635	109	
加古川中央市民病院	600以上									42.6%	8753	3731				44.5%	2846	1267	41.8%	2866	1199	41.6%	3041	1265	
公立神崎総合病院	200未満																								
奈良県総合医療センター	500以上									43.3%	5766	2496				43.6%	1823	794	42.7%	1922	820	43.6%	2021	882	
南奈良総合医療センター	200以上									16.3%	2598	423				16.4%	836	137	20.1%	835	168	12.7%	927	118	
大和高田市立病院	300以上									8.1%	2215	180				3.7%	729	27	7.0%	729	51	13.5%	757	102	
国保中央病院	200以上									5.9%	1138	67				1.5%	406	6	5.1%	375	19	11.8%	357	42	
有田市立病院	200未満																								
橋本市民病院	300以上									9.2%	880	81				9.2%	880	81							
鳥取県立厚生病院	300以上									8.6%	3159	273				10.8%	1029	111	7.2%	1053	76	8.0%	1077	86	
鳥取県立中央病院	400以上																								
鳥根県立中央病院	600以上									58.2%	6519	3792				50.2%	2109	1059	62.0%	2221	1377	61.9%	2189	1356	
安来市立病院	200未満									0.3%	580	2				0.5%	195	1	0.0%	187	0	0.5%	198	1	
瀬戸内市立瀬戸内市民病院	200未満									0.9%	576	5				1.0%	193	2	1.0%	207	2	0.6%	176	1	
県立広島病院	600以上									31.3%	9105	2851				34.7%	2981	1034	30.0%	3069	922	29.3%	3055	895	
広島市立安佐市民病院	500以上									44.6%	7696	3430				44.0%	2545	1120	45.7%	2567	1172	44.0%	2584	1138	
広島市立広島市民病院	600以上									58.5%	7047	4121				58.3%	3526	2054	58.7%	3521	2067				
福山市民病院	500以上									38.8%	7515	2915				42.5%	2353	1001	39.8%	2534	1009	34.4%	2628	905	
市立三次中央病院	300以上									32.7%	3250	1064				34.0%	1072	364	32.2%	1031	332	32.1%	1147	368	
山口県立総合医療センター	500以上									28.7%	4719	1355				29.2%	1486	434	29.7%	1558	462	27.4%	1675	459	

医療の質の評価・公表等推進事業

一般40

安全管理薬剤指導料

(空白):該当なし、有効な登録数値なし、結果数値表示対象外 (*)：全体集計より除外

病院名	許可病床数	2016年度			2017年度			2018年度			2019年1-3月			4-6月			7-9月			10-12月				
		* 指標値	分母	分子	* 指標値	分母	分子	* 指標値	分母	分子	* 指標値	分母	分子	* 指標値	分母	分子	* 指標値	分母	分子	* 指標値	分母	分子		
徳島県立中央病院	400以上									17.4%	5707	994				16.0%	1860	298	18.6%	1867	348	17.6%	1980	348
徳島県立三好病院	200以上									19.1%	614	117				19.1%	614	117						
つるぎ町立半田病院	200未満									69.7%	885	617				63.4%	336	213	94.9%	196	186	61.8%	353	218
香川県立白鳥病院	200未満									3.0%	866	26				5.2%	268	14	3.9%	279	11	0.3%	319	1
香川県立中央病院	500以上									36.3%	7089	2571				36.6%	2243	822	33.9%	2277	772	38.0%	2569	977
坂出市立病院	200未満																							
高松市立みんなの病院	300以上									48.8%	2661	1299				46.4%	788	366	49.2%	898	442	50.4%	975	491
さぬき市民病院	200未満									18.7%	3417	638				16.7%	1076	180	19.2%	1172	225	19.9%	1169	233
三豊総合病院	400以上									54.4%	4827	2624				53.7%	1312	704	33.1%	2023	669	83.8%	1492	1251
愛媛県立中央病院	600以上									33.3%	9925	3305				33.0%	3310	1092	33.0%	3238	1069	33.9%	3377	1144
西予市立野村病院	200未満									0.0%	534	0				0.0%	181	0	0.0%	178	0	0.0%	175	0
高知県立あき総合病院	200以上									78.5%	558	438				78.5%	558	438						
福岡市民病院	200以上									71.5%	2297	1643				71.6%	726	520	74.2%	747	554	69.1%	824	569
大牟田市立病院	300以上									47.9%	3312	1587				47.3%	1112	526	47.2%	1106	522	49.3%	1094	539
田川市立病院	300以上									54.2%	1534	831				51.8%	355	184	56.4%	615	347	53.2%	564	300
筑後市立病院	200以上									44.1%	1784	786				46.3%	657	304	55.2%	582	321	29.5%	545	161
佐賀県医療センター好生館	400以上									47.6%	6102	2904				47.2%	1986	937	48.0%	2018	969	47.6%	2098	998
長崎みなとメディカルセンター	500以上									37.0%	6183	2290				38.9%	2018	784	35.0%	2079	727	37.3%	2086	779
荒尾市民病院	200以上									17.7%	2113	374				18.4%	690	127	18.9%	698	132	15.9%	725	115
大分県立病院	500以上									18.3%	6366	1168				19.8%	2027	402	16.9%	2157	365	18.4%	2182	401
沖縄県立中部病院	500以上									0.6%	4280	27				0.8%	2134	17				0.5%	2146	10
沖縄県立宮古病院	300以上									22.9%	2353	540				18.3%	749	137	27.6%	794	219	22.7%	810	184