

一般38

迅速細胞診実施率(胃癌)

$$\text{迅速細胞診実施率(胃癌)} = \frac{\text{分母のうち、術中迅速細胞診を行ったもの}}{\text{腹腔鏡、開腹による胃癌悪性腫瘍切除術が行われた患者数}}$$

迅速細胞診実施率(胃癌)とは 迅速細胞診とは、手術などで得られた細胞にがんが混じっているかについて、手術中に結果を報告する検査です。

指標の説明 この検査を行うには、外科のみならず、手術室、病理検査等の取り組みが重要となってきます。

| | | |
|--------|--------------|--|
| 計算について | 参考としたガイドライン等 | 日本胃癌学会胃癌治療ガイドライン http://www.jgca.jp/guideline/fourth/index.html |
| | データ除外 | なし |
| | 補正などの計算方法 | なし |
| | データ基準日 | 2020年1月27日 |

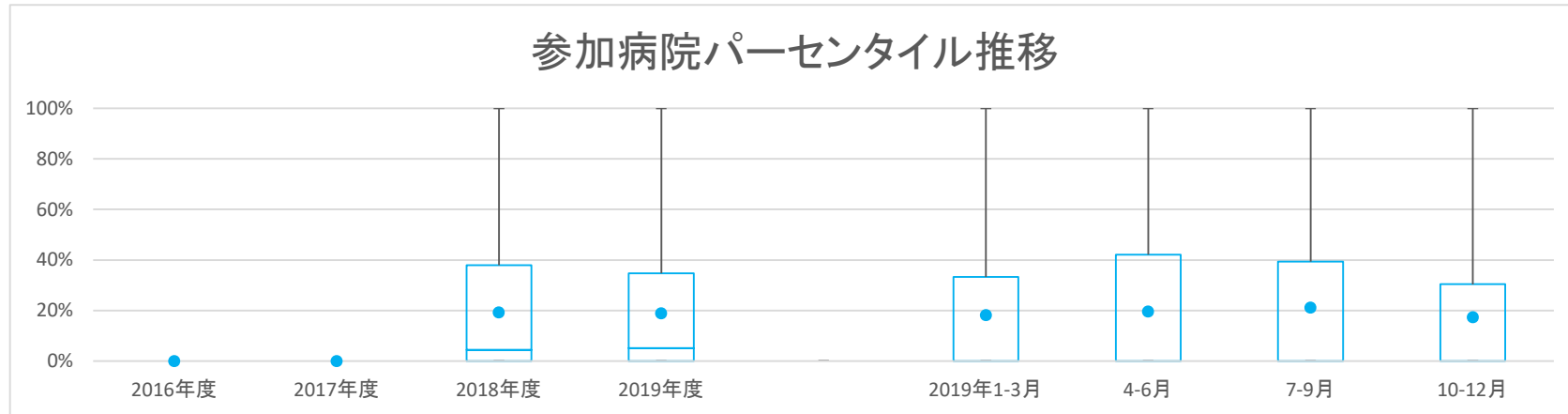
一般38

迅速細胞診実施率(胃癌)

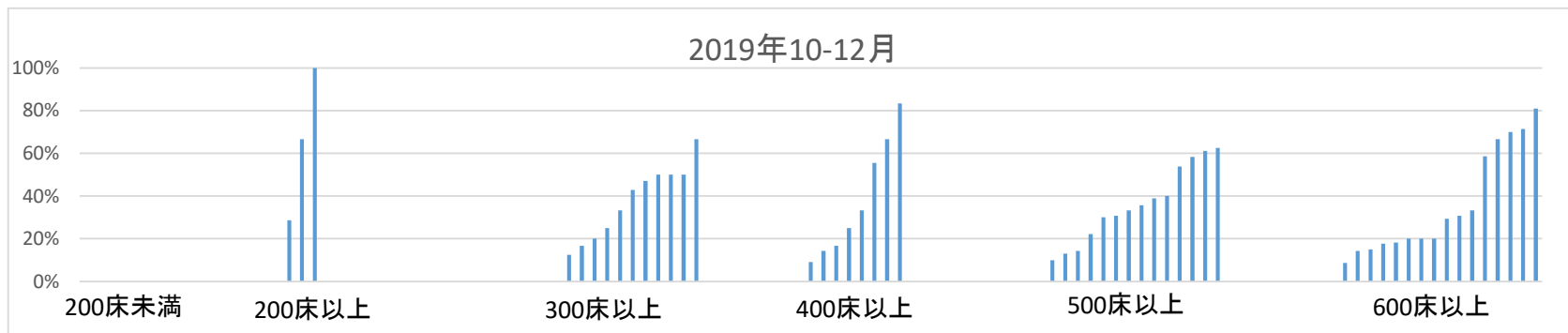
| データのまとめ | 対象病院群 | 精神科標榜なし、総合病院精神科無床、総合病院精神科有床 | | | | | | | |
|-----------|-------|-----------------------------|--------|--------|--------|-----------|-------|-------|--------|
| | 調査期間 | 2016年度 | 2017年度 | 2018年度 | 2019年度 | 2019年1-3月 | 4-6月 | 7-9月 | 10-12月 |
| データ登録病院数 | | | | 132 | 130 | 121 | 123 | 122 | 115 |
| 分母合計 | | | | 5317 | 3594 | 1202 | 1184 | 1222 | 1188 |
| 75パーセンタイル | | | | 37.9% | 34.7% | 33.3% | 42.1% | 39.4% | 30.4% |
| 中央値 | | | | 4.4% | 5.1% | 0.0% | 0.0% | 0.0% | 0.0% |
| 25パーセンタイル | | | | 0.0% | 0.0% | 0.0% | 0.0% | 0.0% | 0.0% |
| 平均値 | | | | 19.2% | 18.8% | 18.2% | 19.6% | 21.1% | 17.3% |
| 平均値(0を除く) | | | | 34.2% | 34.5% | 44.9% | 40.9% | 46.1% | 38.3% |

【時系列】 ●は平均値、他は上方から最大値、75パーセンタイル値、中央値、25パーセンタイル値、最小値

(2018年4月開始)



【直近データ分布】



一般38

迅速細胞診実施率(胃癌)

(空白):該当なし、有効な登録数値なし、結果数値表示対象外

(*):全体集計より除外

| 病院名 | 許可病床数 | 2016年度 | | | 2017年度 | | | 2018年度 | | | 2019年度 | | | 2019年1-3月 | | | 4-6月 | | | 7-9月 | | | 10-12月 | | |
|----------------|-------|--------|----|----|--------|----|----|--------|----|----|--------|----|----|-----------|----|----|-------|----|----|-------|----|----|--------|----|----|
| | | * 指標値 | 分母 | 分子 | * 指標値 | 分母 | 分子 | * 指標値 | 分母 | 分子 | * 指標値 | 分母 | 分子 | * 指標値 | 分母 | 分子 | * 指標値 | 分母 | 分子 | * 指標値 | 分母 | 分子 | * 指標値 | 分母 | 分子 |
| 長崎みなとメディカルセンター | 500以上 | | | | 29.4% | 34 | 10 | 62.1% | 29 | 18 | 45.5% | 11 | 5 | 60.0% | 10 | 6 | 83.3% | 6 | 5 | 53.8% | 13 | 7 | | | |
| 荒尾市民病院 | 200以上 | | | | 0.0% | 18 | 0 | 0.0% | 11 | 0 | 0.0% | 6 | 0 | 0.0% | 3 | 0 | 0.0% | 5 | 0 | 0.0% | 3 | 0 | | | |
| 大分県立病院 | 500以上 | | | | | | | 6.3% | 16 | 1 | | | | 25.0% | 4 | 1 | 0.0% | 8 | 0 | 0.0% | 4 | 0 | | | |
| 宮崎県立宮崎病院 | 600以上 | | | | 0.0% | 23 | 0 | 5.3% | 19 | 1 | 0.0% | 6 | 0 | 0.0% | 4 | 0 | 0.0% | 8 | 0 | 14.3% | 7 | 1 | | | |
| 沖縄県立中部病院 | 500以上 | | | | 0.0% | 10 | 0 | 0.0% | 5 | 0 | | | | 0.0% | 4 | 0 | | | | 0.0% | 1 | 0 | | | |
| 沖縄県立宮古病院 | 300以上 | | | | 0.0% | 7 | 0 | 0.0% | 3 | 0 | 0.0% | 1 | 0 | 0.0% | 2 | 0 | 0.0% | 1 | 0 | | | | | | |