

一般35

胃癌低侵襲手術率(内視鏡)

$$\text{胃癌低侵襲手術率(内視鏡)} = \frac{\text{分母のうち、内視鏡手術が施行された患者数}}{\text{胃癌で治療前TNMがUICCステージ I のうち該当する切除術が施行された退院患者数}}$$

胃癌低侵襲手術率(内視鏡)とは UICCステージとはがんの進行度を表します。IからIVまでに分類されています。

指標の説明

胃癌の手術には、内視鏡、腹腔鏡、開腹があります。合併症やがんの状態などにより、開腹より体への影響の少ない、内視鏡手術や腹腔鏡手術が選ばれる場合があります。

計算について

参考としたガイドライン等

日本胃癌学会胃癌治療ガイドライン <http://www.jgca.jp/guideline/fourth/index.html>

データ除外

なし

補正などの計算方法

なし

データ基準日

2020年1月27日

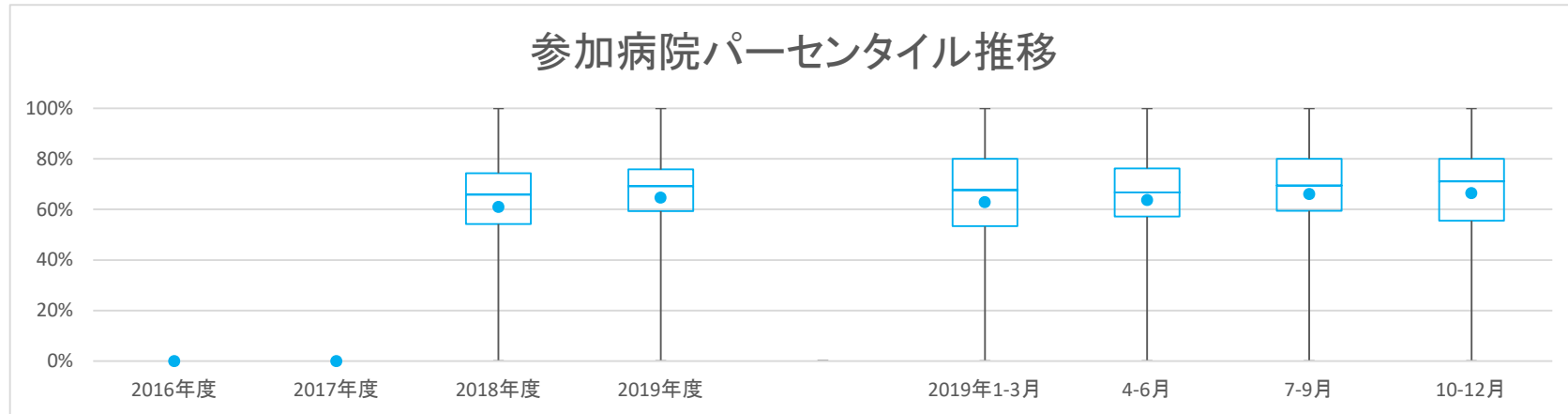
一般35

胃癌低侵襲手術率(内視鏡)

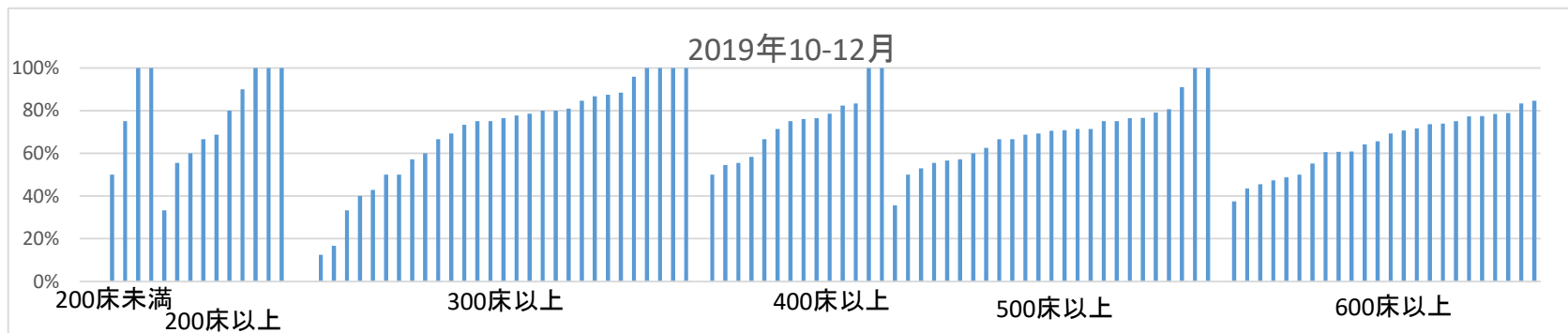
データのまとめ	対象病院群	精神科標榜なし、総合病院精神科無床、総合病院精神科有床							
	調査期間	2016年度	2017年度	2018年度	2019年度	2019年1-3月	4-6月	7-9月	10-12月
データ登録病院数				133	126	114	118	118	112
分母合計				7596	5714	1858	1850	1944	1920
75パーセンタイル				74.3%	75.8%	80.0%	76.2%	80.0%	80.0%
中央値				65.8%	69.2%	67.6%	66.7%	69.4%	71.1%
25パーセンタイル				54.2%	59.3%	53.3%	57.1%	59.4%	55.6%
平均値				60.9%	64.7%	62.9%	63.7%	66.0%	66.4%
平均値(0を除く)				63.8%	68.5%	68.9%	67.7%	71.5%	70.2%

【時系列】 ●は平均値、他は上方から最大値、75パーセンタイル値、中央値、25パーセンタイル値、最小値

(2018年4月開始)



【直近データ分布】



医療の質の評価・公表等推進事業

一般35

胃癌低侵襲手術率(内視鏡)

(空白):該当なし、有効な登録数値なし、結果数値表示対象外

(*)全体集計より除外

病院名	許可病床数	2016年度			2017年度			2018年度			2019年度			2019年1-3月			4-6月			7-9月			10-12月		
		* 指標値	分母	分子	* 指標値	分母	分子	* 指標値	分母	分子	* 指標値	分母	分子	* 指標値	分母	分子	* 指標値	分母	分子	* 指標値	分母	分子	* 指標値	分母	分子
市立旭川病院	400以上				61.4%	44	27	64.5%	31	20	81.8%	11	9	70.0%	10	7	66.7%	9	6	58.3%	12	7			
市立釧路総合病院	600以上				68.3%	41	28	66.7%	42	28	90.0%	10	9	68.8%	16	11	75.0%	16	12	50.0%	10	5			
砂川市立病院	400以上				11.1%	9	1	0.0%	2	0	0.0%	5	0	0.0%	1	0	0.0%	1	0						
市立千歳市民病院	200未満				28.6%	14	4	50.0%	4	2	0.0%	6	0				100.0%	2	2	0.0%	2	0			
苫小牧市立病院	300以上				60.6%	33	20	60.7%	28	17	42.9%	7	3	66.7%	9	6	55.6%	9	5	60.0%	10	6			
名寄市立総合病院	300以上				75.0%	24	18	94.1%	17	16	66.7%	6	4	100.0%	5	5	100.0%	4	4	87.5%	8	7			
市立函館病院	600以上				65.0%	40	26				54.5%	11	6												
青森県立中央病院	600以上				72.4%	181	131	69.7%	119	83	76.3%	38	29	75.6%	45	34	66.7%	42	28	65.6%	32	21			
つがる総合病院	400以上				72.6%	73	53	67.5%	40	27	72.2%	18	13	66.7%	27	18	69.2%	13	9						
十和田市立中央病院	300以上				75.0%	48	36	81.1%	37	30	80.0%	15	12	87.5%	8	7	80.0%	15	12	78.6%	14	11			
八戸市立市民病院	600以上				53.6%	28	15	59.3%	59	35				54.5%	22	12	77.8%	18	14	47.4%	19	9			
岩手県立大船渡病院	400以上				11.1%	9	1				0.0%	2	0												
岩手県立久慈病院	300以上				75.0%	4	3	75.0%	8	6				100.0%	3	3	100.0%	1	1	50.0%	4	2			
岩手県立中央病院	600以上				76.6%	128	98	82.0%	111	91	79.4%	34	27	70.6%	34	24	93.1%	29	27	83.3%	48	40			
大崎市民病院	500以上				64.1%	181	116	67.5%	154	104	66.0%	47	31	76.9%	39	30	72.7%	55	40	56.7%	60	34			
公立刈田総合病院	300以上							83.3%	6	5				50.0%	2	1	100.0%	1	1	100.0%	3	3			
栗原市立栗原中央病院	300以上				70.6%	17	12	95.5%	22	21	50.0%	4	2	100.0%	4	4	91.7%	12	11	100.0%	6	6			
みやぎ県南中核病院	300以上				84.4%	90	76	75.6%	78	59	82.6%	23	19	68.0%	25	17	65.5%	29	19	95.8%	24	23			
市立秋田総合病院	400以上				63.6%	33	21	59.4%	32	19	75.0%	8	6	60.0%	15	9	60.0%	15	9	50.0%	2	1			
大館市立総合病院	400以上				71.1%	83	59	75.9%	54	41	70.0%	20	14	76.5%	17	13	75.0%	12	9	76.0%	25	19			
市立横手病院	200以上				62.1%	66	41	73.5%	68	50	66.7%	15	10	73.7%	19	14	66.7%	24	16	80.0%	25	20			
市立大森病院	200未満				100.0%	1	1	100.0%	2	2							100.0%	1	1	100.0%	1	1			
山形県立河北病院	200未満				78.6%	14	11	87.5%	8	7	87.5%	8	7	80.0%	5	4	100.0%	3	3						
山形県立中央病院	600以上				57.0%	135	77	69.0%	142	98	52.8%	36	19	59.1%	44	26	68.1%	47	32	78.4%	51	40			
日本海総合病院	600以上				65.9%	176	116	73.6%	106	78	78.4%	37	29	67.6%	34	23	83.9%	31	26	70.7%	41	29			
山形市立病院済生館	500以上				62.0%	79	49	75.8%	62	47	63.2%	19	12	77.4%	31	24	78.6%	14	11	70.6%	17	12			
北村山公立病院	300以上				62.5%	8	5	50.0%	8	4	100.0%	2	2	50.0%	6	3				50.0%	2	1			
公立藤田総合病院	300以上							96.4%	28	27	83.3%	6	5	100.0%	12	12	100.0%	10	10						
茨城県立中央病院	500以上				52.1%	96	50	50.0%	74	37	38.7%	31	12	56.0%	25	14	40.0%	15	6	50.0%	34	17			
公立富岡総合病院	300以上				0.0%	19	0	0.0%	5	0	0.0%	6	0	0.0%	1	0	0.0%	3	0	0.0%	1	0			
さいたま市立病院	500以上				76.5%	119	91	84.8%	66	56	87.5%	32	28	80.0%	20	16	96.2%	26	25	75.0%	20	15			
春日部市立医療センター	300以上				69.2%	13	9	30.0%	10	3	75.0%	4	3	25.0%	4	1	33.3%	6	2						
川口市立医療センター	500以上				64.3%	56	36	67.9%	53	36	53.3%	15	8	64.3%	14	9	66.7%	18	12	71.4%	21	15			
越谷市立病院	400以上				100.0%	3	3	100.0%	7	7				100.0%	2	2				100.0%	5	5			
松戸市立総合医療センター	600以上				64.5%	62	40	73.3%	45	33	47.1%	17	8	75.0%	20	15	58.3%	12	7	84.6%	13	11			
国保旭中央病院	600以上				65.8%	117	77	67.0%	112	75	75.8%	33	25	66.7%	36	24	60.5%	38	23	73.7%	38	28			
東京都健康長寿医療センター	500以上				74.3%	35	26	70.0%	20	14							75.0%	4	3	68.8%	16	11			
青梅市立総合病院	500以上				42.9%	21	9	59.3%	27	16	83.3%	6	5	50.0%	10	5	66.7%	9	6	62.5%	8	5			
町田市民病院	400以上				71.4%	70	50	72.3%	65	47	64.7%	17	11	85.0%	20	17	78.3%	23	18	54.5%	22	12			
公立昭和病院	500以上				78.7%	94	74	73.0%	63	46	72.4%	29	21	78.3%	23	18	65.2%	23	15	76.5%	17	13			
川崎市立川崎病院	600以上							47.8%	23	11				42.9%	7	3	62.5%	8	5	37.5%	8	3			
川崎市立多摩病院	300以上				83.9%	31	26	86.4%	44	38	100.0%	5	5	94.4%	18	17	72.7%	11	8	86.7%	15	13			
平塚市民病院	400以上				60.0%	40	24				75.0%	8	6												
静岡県立総合病院	600以上				67.3%	168	113	76.1%	117	89	72.4%	29	21	71.4%	49	35	79.4%	68	54						
静岡市立静岡病院	500以上				63.8%	69	44	72.9%	48	35	75.0%	16	12	60.0%	15	9	88.9%	18	16	66.7%	15	10			
伊東市民病院	200以上				100.0%	15	15	75.0%	20	15	100.0%	8	8	60.0%	5	3	60.0%	5	3	90.0%	10	9			
磐田市立総合病院	500以上				55.8%	43	24	50.0%	50	25	55.6%	9	5	46.2%	13	6	60.9%	23	14	35.7%	14	5			
菊川市立総合病院	200以上				0.0%	1	0																		
公立森町病院	200未満				60.0%	5	3	0.0%	1	0	100.0%	1	1							0.0%	1	0			
掛川市・保井市病院企業団立 中東総合医療センター	500以上							76.9%	26	20				57.1%	7	4	75.0%	8	6	90.9%	11	10			
新潟県立十日町病院	200以上				58.3%	12	7	69.2%	13	9				62.5%	8	5	100.0%	2	2	66.7%	3	2			
富山県立中央病院	600以上				68.3%	205	140				73.5%	49	36												
市立砺波総合病院	500以上				79.2%	72	57	69.3%	75	52	75.0%	12	9	72.0%	25	18	69.6%	23	16	66.7%	27	18			
富山市立富山市民病院	500以上				38.8%	49	19	56.1%	41	23	30.0%	10	3	40.0%	15	6	61.5%	13	8	69.2%	13	9			
石川県立中央病院	600以上				68.3%	208	142	62.3%	146	91	65.9%	44	29	60.5%	43	26	61.1%	36	22	64.2%	67	43			
公立羽咋病院	200未満				66.7%	3	2	40.0%	5	2				0.0%	1	0	50.0%	2	1	50.0%	2	1			
公立松任石川中央病院	300以上				77.2%	79	61	77.6%	58	45	75.9%	29	22	50.0%	12	6	80.0%	20	16	88.5%	26	23			
福井県立病院	600以上				66.4%	137	91	72.6%	117	85	66.7%	36	24	74.3%	35	26	74.4%	43	32	69.2%	39	27			
市立敦賀病院	300以上				60.0%	5	3	76.5%	17	13	50.0%	2	1	100.0%	4	4	62.5%	8	5	80.0%	5	4			
杉田玄白記念公立小浜病院	400以上				72.7%	11	8	60.0%	10	6	50.0%	2	1	33.3%	3	1	100.0%	1	1	66.7%	6	4			
長野県立木曾病院	200以上				25.0%	12	3																		
長野県立信州医療センター	300以上				63.0%	27	17	60.0%	20	12	66.7%	3	2	66.7%	6	4	57.1%	7	4	57.1%	7	4			
飯田市立病院	400以上				22.2%	27	6	40.0%	15	6	20.0%	5	1	40.0%	10	4	66.7%	3	2	0.0%	2	0			
岡谷市民病院	200以上				20.0%	10	2	100.0%	1	1	0.0%	2	0				100.0%	1	1						
佐久市立国保浅間総合病院	300以上				63.6%	11	7																		
長野市民病院	400以上				73.6%	106	78	64.2%	53	34	61.5%	26	16	69.2%	26	18	59.3%	27	16						

医療の質の評価・公表等推進事業

一般35

胃癌低侵襲手術率(内視鏡)

(空白):該当なし、有効な登録数値なし、結果数値表示対象外 (*)全体集計より除外

病院名	許可病床数	2016年度			2017年度			2018年度			2019年度			2019年1-3月			4-6月			7-9月			10-12月		
		* 指標値	分母	分子	* 指標値	分母	分子	* 指標値	分母	分子	* 指標値	分母	分子	* 指標値	分母	分子	* 指標値	分母	分子	* 指標値	分母	分子	* 指標値	分母	分子
松本市立病院	200未満				33.3%	12	4	72.7%	11	8	0.0%	1	0	66.7%	3	2	75.0%	4	3	75.0%	4	3			
伊那中央病院	300以上				42.2%	45	19	61.8%	34	21	14.3%	7	1	20.0%	5	1	56.3%	16	9	84.6%	13	11			
昭和伊南総合病院	300以上				69.6%	23	16	78.6%	14	11				80.0%	5	4	80.0%	5	4	75.0%	4	3			
岐阜県総合医療センター	600以上				61.5%	109	67	64.1%	92	59				57.7%	26	15	57.1%	21	12	72.7%	33	24			
大垣市民病院	600以上				60.5%	119	72	59.7%	124	74				63.3%	30	19	67.4%	46	31	66.7%	39	26			
岐阜市民病院	600以上				54.2%	59	32	49.1%	53	26				53.3%	15	8	57.1%	14	8	47.1%	17	8			
総合病院中津川市民病院	300以上				56.0%	25	14	30.8%	13	4				42.9%	7	3	60.0%	5	3	0.0%	2	0			
名古屋市立東部医療センター	400以上				60.0%	25	15	69.2%	13	9				80.0%	5	4	60.0%	5	3	60.0%	5	3			
名古屋市立緑市民病院	300以上				16.7%	6	1							50.0%	2	1									
岡崎市民病院	600以上				66.2%	68	45							73.3%	15	11									
春日井市民病院	500以上				54.0%	63	34	68.3%	60	41				64.3%	14	9	57.1%	14	8	72.7%	22	16			
小牧市民病院	500以上				53.6%	69	37	90.3%	31	28				52.6%	19	10	76.9%	13	10				100.0%	18	18
豊橋市民病院	600以上				10.2%	49	5	38.6%	44	17				0.0%	10	0	0.0%	5	0	10.0%	10	1			
西尾市民病院	300以上				68.0%	25	17	62.5%	24	15				83.3%	6	5	87.5%	8	7	60.0%	10	6			
碧南市民病院	300以上				0.0%	2	0																		
公立西知多総合病院	400以上				22.7%	22	5	42.9%	7	3				0.0%	3	0	0.0%	1	0	0.0%	2	0			
松阪市民病院	300以上				69.6%	46	32	75.7%	37	28				84.6%	13	11	83.3%	6	5	71.4%	14	10			
市立長浜病院	600以上				47.4%	19	9	66.7%	18	12				66.7%	6	4	66.7%	3	2	33.3%	3	1			
彦根市立病院	400以上				71.8%	39	28	73.8%	42	31				83.3%	12	10	77.8%	9	7	62.5%	16	10			
公立甲賀病院	400以上				81.3%	32	26	100.0%	8	8				80.0%	5	4	100.0%	8	8						
京都市立病院	500以上				79.0%	81	64	77.8%	54	42				81.3%	16	13	80.0%	10	8	82.6%	23	19			
大阪急性期・総合医療センター	600以上				72.2%	108	78	70.5%	61	43				70.0%	30	21	64.0%	25	16	76.9%	13	10			
大阪市立十三市民病院	200以上				78.9%	19	15	66.7%	18	12				83.3%	6	5	85.7%	7	6	62.5%	8	5			
大阪市立総合医療センター	600以上				72.4%	163	118	71.2%	125	89				69.2%	39	27	78.3%	46	36	56.4%	39	22			
市立池田病院	300以上				77.6%	58	45	60.0%	35	21				83.3%	18	15	76.9%	13	10	71.4%	14	10			
市立東大阪医療センター	500以上				53.1%	32	17	58.8%	51	30				60.0%	10	6	68.8%	16	11	52.4%	21	11			
箕面市立病院	300以上				67.9%	56	38	65.0%	40	26				60.0%	15	9	71.4%	14	10	53.8%	13	7			
八尾市立病院	300以上				46.2%	39	18	50.0%	38	19				36.4%	11	4	40.0%	15	6	45.5%	11	5			
兵庫県立淡路医療センター	400以上				60.7%	61	37	68.4%	38	26				53.8%	13	7	60.0%	15	9	77.8%	9	7			
兵庫県立尼崎総合医療センター	600以上				70.6%	119	84	63.2%	68	43				68.6%	35	24	57.1%	21	12	56.0%	25	14			
神戸市立医療センター中央市民病院	600以上				71.8%	131	94	73.1%	119	87				81.5%	27	22	69.0%	29	20	77.3%	44	34			
地方独立行政法人 明石市立市民病院	300以上							76.7%	43	33							72.2%	18	13	80.0%	15	12			
赤穂市民病院	300以上				74.5%	51	38	71.4%	42	30				90.0%	10	9	75.0%	12	9	66.7%	15	10			
市立芦屋病院	200未満				50.0%	10	5	37.5%	8	3				50.0%	2	1	50.0%	6	3	0.0%	2	0			
市立伊丹病院	400以上				73.1%	52	38	80.4%	46	37				80.0%	15	12	70.0%	10	7	89.5%	19	17			
三田市民病院	300以上				86.7%	60	52	89.4%	47	42				81.3%	16	13	86.4%	22	19	85.7%	14	12			
西宮市立中央病院	200以上				61.8%	34	21	66.7%	30	20				55.6%	9	5	66.7%	12	8	77.8%	9	7			
加古川中央市民病院	600以上				58.6%	145	85	60.8%	97	59				61.1%	36	22	61.3%	31	19	60.5%	38	23			
奈良県総合医療センター	500以上				68.2%	107	73	73.6%	91	67				73.3%	30	22	66.7%	30	20	75.7%	37	28			
南奈良総合医療センター	200以上							71.8%	39	28							62.5%	16	10	100.0%	7	7			
大和高田市立病院	300以上				56.0%	25	14	52.9%	17	9				33.3%	6	2	57.1%	7	4	60.0%	5	3			
国保中央病院	200以上				87.5%	8	7	70.0%	10	7							50.0%	2	1	50.0%	4	2			
有田市立病院	200未満				80.0%	5	4							0.0%	1	0									
橋本市民病院	300以上				71.9%	32	23	50.0%	4	2				80.0%	5	4	50.0%	4	2						
鳥取県立厚生病院	300以上				61.2%	67	41	61.5%	26	16				70.0%	20	14	66.7%	9	6	37.5%	8	3			
鳥取県立中央病院	400以上				35.7%	14	5																		
鳥根県立中央病院	600以上				65.4%	52	34	69.6%	46	32				55.6%	9	5	63.6%	11	7	91.7%	12	11			
安来市立病院	200未満				50.0%	4	2										0.0%	2	0	100.0%	1	1			
県立広島病院	600以上				69.4%	111	77	71.4%	84	60				72.7%	33	24	57.7%	26	15	76.0%	25	19			
広島市立安佐市民病院	500以上				78.4%	185	145	80.4%	138	111				75.8%	33	25	78.9%	38	30	81.4%	43	35			
広島市立広島市民病院	600以上				67.9%	237	161	75.0%	132	99				75.9%	54	41	75.4%	61	46	74.6%	71	53			
福山市民病院	500以上				60.2%	118	71	56.3%	71	40				58.6%	29	17	69.2%	26	18	38.9%	18	7			
市立三次中央病院	300以上				82.4%	68	56	79.4%	63	50				87.5%	16	14	81.0%	21	17	76.2%	21	16			
山口県立総合医療センター	500以上				39.1%	23	9	71.4%	14	10				60.0%	5	3	60.0%	5	3	100.0%	4	4			
徳島県立中央病院	400以上				73.9%	92	68	77.1%	70	54				50.0%	20	10	68.8%	16	11	80.8%	26	21			
徳島県立三好病院	200以上				0.0%	2	0																		
つるぎ町立半田病院	200未満				100.0%	2	2																		
香川県立白鳥病院	200未満				0.0%	5	0	0.0%	1	0				0.0%	3	0				0.0%	1	0			
香川県立中央病院	500以上				79.7%	192	153	72.5%	160	116				83.6%	55	46	74.5%	47	35	66.0%	53	35			
坂出市立病院	200未満				88.1%	42	37							90.9%	11	10									
高松市立みんなの病院	300以上				80.0%	10	8	60.0%	20	12				100.0%	6	6	50.0%	6	3	85.7%	7	6			
さぬき市民病院	200未満				0.0%	3	0	83.3%	6	5				75.0%	4	3	100.0%	2	2				42.9%	7	3
三豊総合病院	400以上				88.1%	59	52	90.0%	40	36				87.0%	23	20	100.0%	10	10	88.9%	18	16			
愛媛県立中央病院	600以上				57.7%	149	86	52.7%	131	69				61.4%	57	35	46.3%	41	19	61.2%	49	30			
福岡市民病院	200以上				44.4%	27	12	33.3%	12	4				55.6%	9	5	50.0%	2	1	0.0%	5	0			
大牟田市立病院	300以上				76.8%	56	43	68.3%	63	43				66.7%	15	10	65.0%	20	13	65.2%	23	15			

医療の質の評価・公表等推進事業

一般35

胃癌低侵襲手術率(内視鏡)

(空白):該当なし、有効な登録数値なし、結果数値表示対象外 (*):全体集計より除外

病院名	許可病床数	2016年度			2017年度			2018年度			2019年度			2019年1-3月			4-6月			7-9月			10-12月		
		* 指標値	分母	分子	* 指標値	分母	分子	* 指標値	分母	分子	* 指標値	分母	分子	* 指標値	分母	分子	* 指標値	分母	分子	* 指標値	分母	分子	* 指標値	分母	分子
田川市立病院	300以上				69.2%	13	9	0.0%	2	0	66.7%	3	2									0.0%	2	0	
筑後市立病院	200以上				84.8%	33	28	87.5%	24	21	88.9%	9	8	85.7%	7	6	71.4%	7	5	100.0%	10	10			
佐賀県医療センター好生館	400以上				64.9%	94	61	52.4%	42	22	70.0%	20	14	63.6%	11	7	38.5%	13	5	55.6%	18	10			
長崎みなとメディカルセンター	500以上				51.4%	37	19	63.6%	44	28	44.4%	9	4	63.6%	11	7	75.0%	16	12	52.9%	17	9			
荒尾市民病院	200以上				80.0%	20	16	71.4%	7	5	100.0%	4	4	75.0%	4	3	50.0%	2	1	100.0%	1	1			
大分県立病院	500以上							75.8%	33	25				75.0%	8	6	76.9%	13	10	75.0%	12	9			
宮崎県立宮崎病院	600以上				33.3%	3	1	0.0%	5	0							0.0%	3	0	0.0%	2	0			
沖縄県立中部病院	500以上				53.3%	15	8	83.3%	12	10				66.7%	6	4						100.0%	6	6	
沖縄県立宮古病院	300以上				75.0%	4	3	0.0%	3	0	100.0%	1	1	0.0%	2	0	0.0%	1	0						