

一般34

急性心筋梗塞PCI doortoballoon 90分施行率

$$\text{急性心筋梗塞PCI doortoballoon 90分施行率} = \frac{\text{分母のうち、90分以内に経皮的冠動脈形成術(急性心筋梗塞)が施行された患者数}}{\text{PCI施行急性心筋梗塞患者数}}$$

急性心筋梗塞PCI doortoballoon 90分施行率とは 急性心筋梗塞とは心臓の血管が詰まることによっておきる病気です。PCI doortoballoon とは、急性心筋梗塞で病院に到着してから、カテーテル検査し詰まっている心臓の血管を再開通させるまでの時間をいいます。

指標の説明

心臓の血管が詰まって心筋梗塞が発症してから、再開通するまでの時間が短い方が、心臓には良いとされています。救急車等で来院し、心電図等の検査や診断・治療に多くの専門家と設備を要するとされています。

計算について

参考としたガイドライン等

ST上昇型急性心筋梗塞の診療に関するガイドライン(2013年改訂版) http://www.j-circ.or.jp/guideline/pdf/JCS2013_kimura_d.pdf

データ除外

なし

補正などの計算方法

なし

データ基準日

2020年1月27日

医療の質の評価・公表等推進事業

一般34

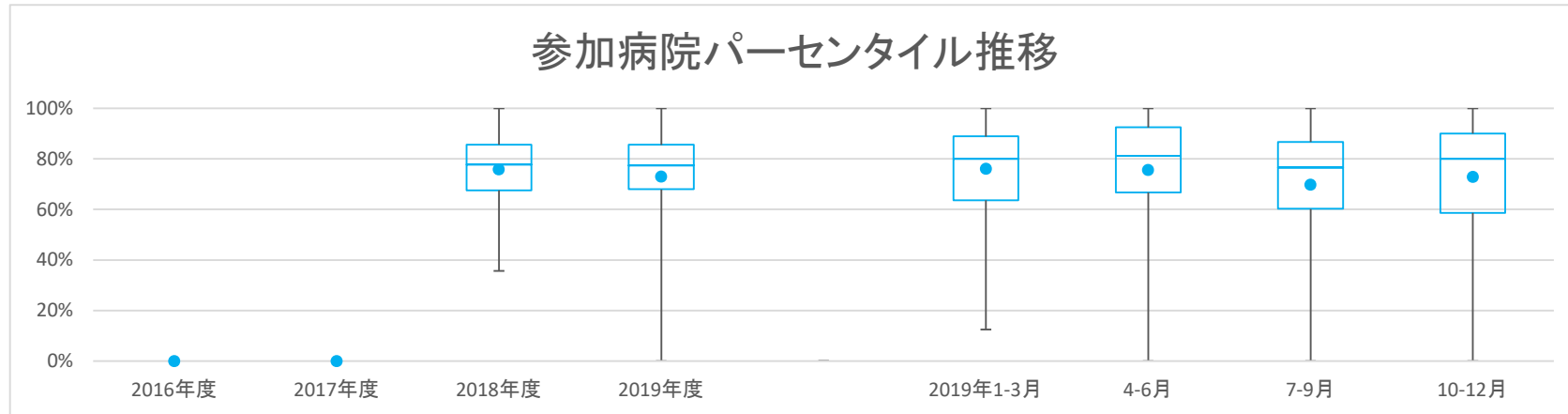
急性心筋梗塞PCI doortoballoon 90分施行率

対象病院群 精神科標榜なし、総合病院精神科無床、総合病院精神科有床

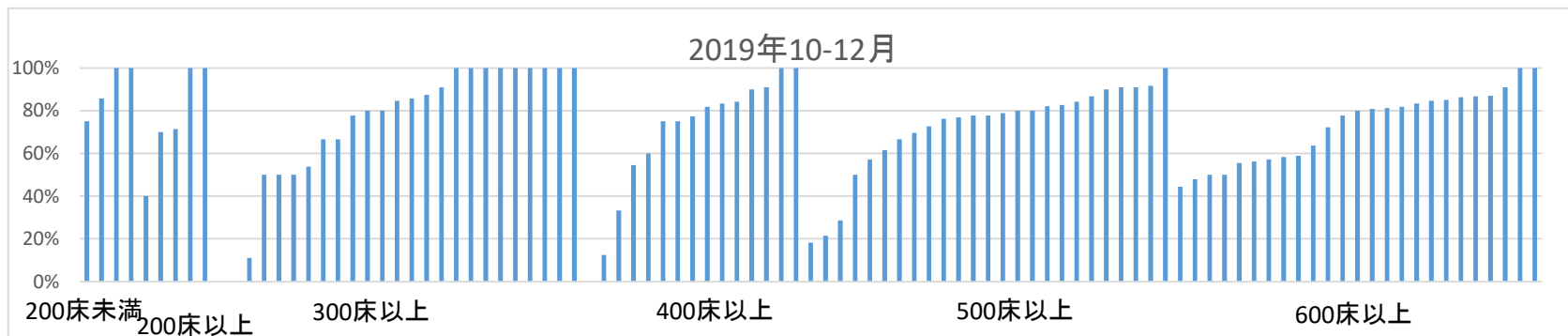
データのまとめ	調査期間	2016年度	2017年度	2018年度	2019年度	2019年1-3月	4-6月	7-9月	10-12月
データ登録病院数				115	110	106	107	102	99
分母合計				5598	3914	1435	1337	1285	1292
75パーセンタイル				85.6%	85.5%	88.9%	92.4%	86.7%	90.0%
中央値				77.8%	77.4%	80.0%	81.3%	76.6%	80.0%
25パーセンタイル				67.5%	67.9%	63.6%	66.7%	60.2%	58.6%
平均値				75.8%	72.9%	76.1%	75.6%	69.8%	72.8%
平均値(0を除く)				75.8%	73.6%	76.1%	78.5%	74.9%	75.1%

【時系列】 ●は平均値、他は上方から最大値、75パーセンタイル値、中央値、25パーセンタイル値、最小値

(2018年4月開始)



【直近データ分布】



医療の質の評価・公表等推進事業

一般34

急性心筋梗塞PCI doortoballoon 90分施行率
 (空白):該当なし、有効な登録数値なし、結果数値表示対象外 (*):全体集計より除外

病院名	許可病床数	2016年度			2017年度			2018年度			2019年度			2019年1-3月			4-6月			7-9月			10-12月		
		* 指標値	分母	分子	* 指標値	分母	分子	* 指標値	分母	分子	* 指標値	分母	分子	* 指標値	分母	分子	* 指標値	分母	分子	* 指標値	分母	分子	* 指標値	分母	分子
市立札幌病院	600以上				92.0%	25	23																		
市立旭川病院	400以上				68.3%	60	41	87.2%	47	41			75.0%	16	12	81.3%	16	13	90.0%	20	18	90.9%	11	10	
市立釧路総合病院	600以上				38.1%	42	16	68.4%	57	39			41.7%	12	5	55.0%	20	11	71.4%	21	15	81.3%	16	13	
砂川市立病院	400以上				76.7%	43	33	74.2%	31	23			76.9%	13	10	62.5%	8	5	81.8%	11	9	75.0%	12	9	
市立千歳市民病院	200未満				65.6%	32	21	75.9%	29	22			66.7%	6	4	81.8%	11	9	66.7%	6	4	75.0%	12	9	
苫小牧市立病院	300以上				100.0%	48	48	100.0%	47	47			100.0%	12	12	100.0%	17	17	100.0%	14	14	100.0%	16	16	
名寄市立総合病院	300以上				83.6%	61	51	79.5%	44	35			80.0%	15	12	92.9%	14	13	66.7%	12	8	77.8%	18	14	
市立函館病院	600以上				91.3%	69	63						95.0%	20	19										
青森県立中央病院	600以上				55.8%	52	29	51.9%	27	14			53.8%	13	7	54.5%	11	6	42.9%	7	3	55.6%	9	5	
つがる総合病院	400以上				95.5%	22	21	87.5%	16	14			100.0%	4	4	100.0%	5	5	81.8%	11	9				
十和田市立中央病院	300以上				69.6%	23	16	71.4%	14	10			57.1%	7	4	66.7%	3	2	40.0%	5	2	100.0%	6	6	
八戸市立市民病院	600以上				85.7%	49	42	87.9%	58	51						75.0%	20	15	90.5%	21	19	100.0%	17	17	
岩手県立大船渡病院	400以上				66.7%	33	22						40.0%	5	2										
岩手県立久慈病院	300以上				71.4%	14	10	71.4%	14	10			87.5%	8	7	25.0%	4	1	100.0%	2	2	87.5%	8	7	
岩手県立中央病院	600以上				77.9%	68	53	81.3%	48	39			85.7%	14	12	93.8%	16	15	85.0%	20	17	58.3%	12	7	
大崎市民病院	500以上				84.2%	76	64	83.8%	37	31			88.9%	27	24	70.0%	10	7	86.7%	15	13	91.7%	12	11	
公立刈田総合病院	300以上							28.6%	7	2						0.0%	2	0	100.0%	2	2	0.0%	3	0	
栗原市立栗原中央病院	300以上				88.2%	34	30	92.1%	38	35			87.5%	8	7	94.1%	17	16	92.9%	14	13	85.7%	7	6	
みやぎ県南中核病院	300以上				79.1%	43	34	56.7%	30	17			76.9%	13	10	90.0%	10	9	30.0%	10	3	50.0%	10	5	
市立秋田総合病院	400以上				78.3%	23	18	85.7%	14	12			100.0%	3	3	100.0%	5	5	60.0%	5	3	100.0%	4	4	
山形県立中央病院	600以上				76.4%	89	68	76.1%	71	54			73.7%	19	14	81.8%	22	18	60.9%	23	14	84.6%	26	22	
日本海総合病院	600以上				78.7%	47	37	67.9%	28	19			100.0%	6	6	88.9%	9	8	71.4%	7	5	50.0%	12	6	
山形市立病院済生館	500以上				95.2%	21	20	81.8%	11	9			100.0%	9	9	66.7%	3	2	80.0%	5	4	100.0%	3	3	
北村山公立病院	300以上				77.8%	9	7	50.0%	6	3			50.0%	4	2	100.0%	1	1	0.0%	2	0	66.7%	3	2	
茨城県立中央病院	500以上				89.8%	59	53	83.3%	42	35			83.3%	18	15	78.6%	14	11	89.5%	19	17	77.8%	9	7	
群馬県立心臓血管センター	200未満							77.3%	44	34						91.7%	12	11	61.1%	18	11	85.7%	14	12	
公立富岡総合病院	300以上				90.2%	41	37	85.7%	21	18			80.0%	10	8	100.0%	5	5	83.3%	6	5	80.0%	10	8	
さいたま市立病院	500以上				78.8%	52	41	69.7%	33	23			75.0%	12	9	68.8%	16	11	80.0%	10	8	57.1%	7	4	
春日部市立医療センター	300以上				57.1%	28	16	30.0%	10	3			60.0%	5	3	0.0%	4	0	50.0%	6	3				
川口市立医療センター	500以上				84.2%	38	32	90.6%	32	29			66.7%	9	6	91.7%	12	11	90.0%	10	9	90.0%	10	9	
越谷市立病院	400以上				50.0%	10	5	25.0%	12	3			60.0%	5	3	66.7%	3	2	0.0%	1	0	12.5%	8	1	
松戸市立総合医療センター	600以上				77.8%	18	14	70.0%	20	14			100.0%	3	3	100.0%	4	4	66.7%	9	6	57.1%	7	4	
国保旭中央病院	600以上				56.5%	168	95	53.8%	143	77			48.8%	41	20	55.3%	47	26	58.3%	48	28	47.9%	48	23	
東京都健康長寿医療センター	500以上				38.5%	39	15	18.2%	11	2			50.0%	6	3				0.0%	4	0	28.6%	7	2	
青梅市立総合病院	500以上				72.0%	132	95	81.1%	111	90			82.1%	39	32	86.7%	30	26	74.4%	43	32	84.2%	38	32	
町田市立病院	400以上				58.1%	31	18	61.9%	21	13			100.0%	5	5	62.5%	8	5	100.0%	2	2	54.5%	11	6	
公立昭和病院	500以上				54.8%	62	34	41.0%	39	16			50.0%	20	10	54.5%	11	6	50.0%	14	7	21.4%	14	3	
川崎市立川崎病院	600以上							48.0%	25	12						37.5%	8	3	62.5%	8	5	44.4%	9	4	
川崎市立多摩病院	300以上				51.2%	41	21	25.0%	16	4			12.5%	8	1	0.0%	1	0	50.0%	6	3	11.1%	9	1	
平塚市民病院	400以上				35.7%	56	20						52.9%	17	9										
静岡県立総合病院	600以上				89.8%	118	106	93.9%	49	46			80.8%	26	21	92.0%	25	23	95.8%	24	23				
静岡市立静岡病院	500以上				51.2%	86	44	66.7%	57	38			54.2%	24	13	60.0%	20	12	75.0%	16	12	66.7%	21	14	
磐田市立総合病院	500以上				76.8%	56	43	76.3%	38	29			68.8%	16	11	61.5%	13	8	86.7%	15	13	80.0%	10	8	
菊川市立総合病院	200以上				58.3%	12	7	78.6%	14	11			50.0%	4	2	100.0%	4	4	66.7%	3	2	71.4%	7	5	
掛川市・保井市病院企業団立 中東道総合医療センター	500以上							79.5%	73	58						87.5%	16	14	75.0%	24	18	78.8%	33	26	
富山県立中央病院	600以上				66.2%	68	45						68.8%	16	11										
市立砺波総合病院	500以上				80.8%	26	21	82.8%	29	24			81.8%	11	9	81.8%	11	9	71.4%	7	5	90.9%	11	10	
富山市立富山市民病院	500以上				70.0%	40	28	21.2%	33	7			100.0%	6	6	0.0%	4	0	27.8%	18	5	18.2%	11	2	
石川県立中央病院	600以上				84.4%	64	54	88.7%	62	55			84.2%	19	16	100.0%	19	19	81.0%	21	17	86.4%	22	19	
公立羽咋病院	200未満				100.0%	5	5						100.0%	2	2										
公立松任石川中央病院	300以上				98.4%	63	62	90.9%	55	50			94.4%	18	17	75.0%	16	12	95.2%	21	20	100.0%	18	18	
福井県立病院	600以上				73.8%	80	59	75.5%	53	40			68.4%	19	13	72.7%	22	16	72.7%	11	8	80.0%	20	16	
市立敦賀病院	300以上				56.0%	25	14	95.2%	21	20			84.6%	13	11	88.9%	9	8	100.0%	9	9	100.0%	3	3	
杉田玄白記念公立小浜病院	400以上				72.7%	11	8	75.0%	8	6			100.0%	4	4	100.0%	2	2	80.0%	5	4	0.0%	1	0	
長野県立信州医療センター	300以上				100.0%	3	3	100.0%	7	7			100.0%	1	1	100.0%	7	7							
飯田市立病院	400以上				79.2%	48	38	88.9%	36	32			62.5%	16	10	93.3%	15	14	92.3%	13	12	75.0%	8	6	
岡谷市民病院	200以上				88.9%	27	24	87.0%	23	20			81.8%	11	9	71.4%	7	5	83.3%	6	5	100.0%	10	10	
長野市民病院	400以上				64.9%	57	37	72.7%	22	16			76.5%	17	13	84.6%	13	11	55.6%	9	5				
伊那中央病院	300以上				81.0%	42	34	72.7%	33	24			92.3%	13	12	55.6%	9	5	70.6%	17	12	100.0%	7	7	
昭和伊南総合病院	300以上				80.0%	20	16	86.7%	15	13						66.7%	3	2	83.3%	6	5	100.0%	6	6	
岐阜県総合医療センター	600以上				82.8%	128	106	80.4%	92	74			82.9%	35	29	80.0%	20	16	85.2%	27	23	77.8%	45	35	
大垣市民病院	600以上				76.9%	117	90	81.6%	76	62			75.0%	32	24	66.7%	21	14	88.0%	25	22	86.7%	30	26	
岐阜市民病院	600以上				86.5%	52	45	86.5%	37	32			88.9%	9	8	94.4%	18	17	75.0%	8	6	81.8%	11	9	
総合病院中津川市民病院	300以上				65.0%	20	13	84.6%	13	11			80.0%	5	4	100.0%	4	4	83.3%	6	5	66.7%	3	2	
名古屋市立東部医療センター	400以上				83.0%	47	39	78.0%	41	32			84.6%	13	11	77.8%	9	7	72.7%	22	16	90.0%	10	9	
名古屋市立緑市民病院	300以上				100.0%	1	1																		

医療の質の評価・公表等推進事業

一般34

急性心筋梗塞PCI doortoballoon 90分施行率
 (空白):該当なし、有効な登録数値なし、結果数値表示対象外 (*):全体集計より除外

病院名	許可病床数	2016年度			2017年度			2018年度			2019年度			2019年1-3月			4-6月			7-9月			10-12月															
		* 指標値	分母	分子	* 指標値	分母	分子	* 指標値	分母	分子	* 指標値	分母	分子	* 指標値	分母	分子	* 指標値	分母	分子	* 指標値	分母	分子	* 指標値	分母	分子													
岡崎市民病院	600以上				81.4%	118	96				81.5%	27	22				81.8%	22	18				81.0%	21	17				72.7%	22	16							
春日井市民病院	500以上				82.1%	78	64				79.1%	67	53				83.3%	24	20																			
小牧市民病院	500以上				76.0%	100	76				84.8%	46	39				60.9%	23	14				88.9%	18	16				82.1%	28	23							
豊橋市民病院	600以上				88.9%	45	40				88.2%	34	30				80.0%	10	8				81.8%	11	9	100.0%	11	11			83.3%	12	10					
西尾市民病院	300以上				80.0%	35	28				77.8%	27	21				87.5%	8	7				100.0%	9	9				87.5%	8	7			50.0%	10	5		
碧南市民病院	300以上				88.2%	17	15																															
公立西知多総合病院	400以上				59.1%	44	26				40.0%	25	10				40.0%	10	4				40.0%	10	4				44.4%	9	4			33.3%	6	2		
松阪市民病院	300以上				68.4%	38	26				85.0%	20	17				50.0%	6	3				87.5%	8	7				85.7%	7	6			80.0%	5	4		
市立長浜病院	600以上							*			52.8%	36	19				37.5%	8	3				60.0%	10	6				50.0%	10	5			50.0%	16	8		
彦根市立病院	400以上				79.4%	34	27				80.6%	31	25				75.0%	8	6				76.9%	13	10				85.7%	7	6			81.8%	11	9		
公立甲賀病院	400以上				60.0%	30	18				100.0%	6	6				66.7%	9	6				100.0%	6	6													
京都市立病院	500以上				69.7%	33	23				62.5%	24	15				55.6%	9	5				75.0%	8	6				62.5%	8	5			50.0%	8	4		
京丹後市立弥栄病院	200未満				77.8%	9	7				100.0%	2	2				100.0%	2	2				100.0%	1	1													
大阪急性期・総合医療センター	600以上				86.4%	66	57				86.0%	57	49				88.9%	18	16				88.2%	17	15				77.8%	18	14			90.9%	22	20		
大阪市立総合医療センター	600以上				75.0%	56	42				73.3%	30	22				76.5%	17	13				57.1%	7	4				91.7%	12	11			63.6%	11	7		
市立池田病院	300以上				100.0%	11	11				83.3%	6	5				100.0%	5	5				80.0%	5	4											100.0%	1	1
市立東大阪医療センター	500以上				51.3%	39	20				51.6%	31	16				50.0%	10	5				45.5%	11	5				42.9%	7	3			61.5%	13	8		
箕面市立病院	300以上				60.0%	5	3										50.0%	2	1																			
八尾市立病院	300以上				89.2%	37	33				96.7%	30	29				100.0%	6	6				100.0%	9	9				91.7%	12	11			100.0%	9	9		
兵庫県立淡路医療センター	400以上				74.0%	50	37				74.3%	35	26				86.7%	15	13				83.3%	12	10				76.9%	13	10			60.0%	10	6		
兵庫県立尼崎総合医療センター	600以上				83.3%	114	95				82.9%	70	58				79.3%	29	23				82.1%	28	23				78.9%	19	15			87.0%	23	20		
神戸市立医療センター中央市民病院	600以上				77.2%	79	61				68.2%	44	30				85.0%	20	17				60.0%	15	9				91.7%	12	11			58.8%	17	10		
地方独立行政法人 明石市立市民病院	300以上										90.0%	30	27										85.7%	7	6				91.7%	12	11			90.9%	11	10		
赤穂市民病院	300以上				40.9%	22	9				32.1%	28	9				50.0%	4	2				22.2%	9	2				0.0%	6	0			53.8%	13	7		
市立伊丹病院	400以上				100.0%	8	8				75.0%	12	9				100.0%	3	3				75.0%	4	3				50.0%	2	1			83.3%	6	5		
三田市民病院	300以上				78.9%	76	60				72.4%	58	42				75.0%	20	15				68.4%	19	13				53.8%	13	7			84.6%	26	22		
西宮市立中央病院	200以上				66.7%	3	2				75.0%	4	3										100.0%	2	2				0.0%	1	0			100.0%	1	1		
加古川中央市民病院	600以上				63.9%	133	85				64.5%	93	60				72.2%	36	26				55.0%	40	22				63.0%	27	17			80.8%	26	21		
奈良県総合医療センター	500以上				57.9%	38	22				78.1%	32	25				64.3%	14	9				75.0%	12	9				81.8%	11	9			77.8%	9	7		
橋本市立病院	300以上				90.5%	42	38				84.6%	13	11				92.3%	13	12				84.6%	13	11													
鳥取県立厚生病院	300以上				50.0%	18	9				44.4%	9	4				66.7%	6	4				66.7%	3	2				25.0%	4	1			50.0%	2	1		
鳥取県立中央病院	400以上				80.0%	10	8																															
鳥根県立中央病院	600以上				84.6%	52	44				77.5%	40	31				84.6%	13	11				88.9%	18	16				50.0%	4	2			72.2%	18	13		
県立広島病院	600以上				85.9%	78	67				75.0%	60	45				92.3%	26	24				88.5%	26	23				72.2%	18	13			56.3%	16	9		
広島市立安佐市民病院	500以上				88.2%	85	75				67.2%	67	45				85.0%	20	17				73.9%	23	17				52.2%	23	12			76.2%	21	16		
広島市立広島市民病院	600以上				79.0%	138	109				72.1%	61	44				79.4%	34	27				67.9%	28	19				75.8%	33	25							
福山市民病院	500以上				87.0%	115	100				89.3%	84	75				89.3%	28	25				92.0%	25	23				89.7%	29	26			86.7%	30	26		
市立三次中央病院	300以上				59.3%	27	16				68.4%	19	13				44.4%	9	4				62.5%	8	5				100.0%	8	8			0.0%	3	0		
山口県立総合医療センター	500以上				73.1%	52	38				88.9%	27	24				60.0%	10	6				100.0%	5	5				81.8%	11	9			90.9%	11	10		
徳島県立中央病院	400以上				85.4%	103	88				84.8%	66	56				85.7%	21	18				82.6%	23	19				87.5%	24	21			84.2%	19	16		
徳島県立三好病院	200以上				87.5%	8	7				66.7%	3	2										66.7%	3	2													
香川県立白鳥病院	200未満				80.0%	10	8				66.7%	3	2				100.0%	2	2				100.0%	1	1				0.0%	1	0			100.0%	1	1		
香川県立中央病院	500以上				81.4%	86	70				78.1%	64	50				81.0%	21	17				60.0%	15	9				84.6%	26	22			82.6%	23	19		
坂出市立病院	200未満				81.1%	37	30										84.6%	13	11																			
高松市立みんなの病院	300以上										0.0%	1	0																									
三豊総合病院	400以上				75.0%	52	39				100.0%	33	33				66.7%	12	8				100.0%	17	17				100.0%	7	7			100.0%	9	9		
愛媛県立中央病院	600以上				77.6%	98	76				73.8%	61	45				76.9%	26	20				70.8%	24	17				64.7%	17	11			85.0%	20	17		
高知県立あき総合病院	200以上				70.0%	10	7				50.0%	4	2				50.0%	2	1										50.0%	4	2							
福岡市民病院	200以上				100.0%	34	34				83.3%	24	20				100.0%	7	7				100.0%	7	7				85.7%	7	6			70.0%	10	7		
田川市立病院	300以上				50.0%	4	2																															
佐賀県医療センター好生館	400以上				77.6%	49	38				73.2%	56	41				76.9%	13	10				53.8%	13	7				81.0%	21	17			77.3%	22	17		
長崎みなとメディカルセンター	500以上				73.9%	88	65				75.7%	70	53				63.3%	30	19				80.8%	26	21				76.2%	21	16			69.6%	23	16		
荒尾市民病院	200以上				74.3%	35	26				50.0%	24	12				72.7%	11	8				44.4%	9	4				80.0%	5	4			40.0%	10	4		
大分県立病院	500以上										79.1%	43	34										83.3%	18	15				75.0%	12	9			76.9%	13	10		
宮崎県立宮崎病院	600以上				100.0%	40	40				100.0%	35	35				100.0%	11	11				100.0%	13	13				100.0%	10	10							