

一般33

脳梗塞急性期t-PA治療施行率

$$\text{脳梗塞急性期t-PA治療施行率} = \frac{\text{分母のうち、A205超急性期脳卒中加算の算定数}}{\text{急性脳梗塞の患者のうち、血栓溶解療法(t-PA)がなされた患者}}$$

脳梗塞急性期t-PA治療 施行率 とは t-PAとは脳梗塞の原因となる血液の塊を溶かす薬剤です。脳梗塞発症から4時間30分以内(超急性期)に使用すると効果的と言われています。

指標の説明 t-PAは出血も合併する場合がありますので、CTなどを含めた検査により、脳梗塞の診断、全身状態についての診断を行ったあとに投与されます。より高い値を目指しています。

計算について	参考としたガイドライン等	日本脳卒中学会 脳卒中治療ガイドライン2015追補2017 <a href="http://www.jsts.gr.jp/img/guideline2015_tuiho2017.pdf">http://www.jsts.gr.jp/img/guideline2015_tuiho2017.pdf</a>
	データ除外	なし
	補正などの計算方法	なし
	データ基準日	2020年1月27日

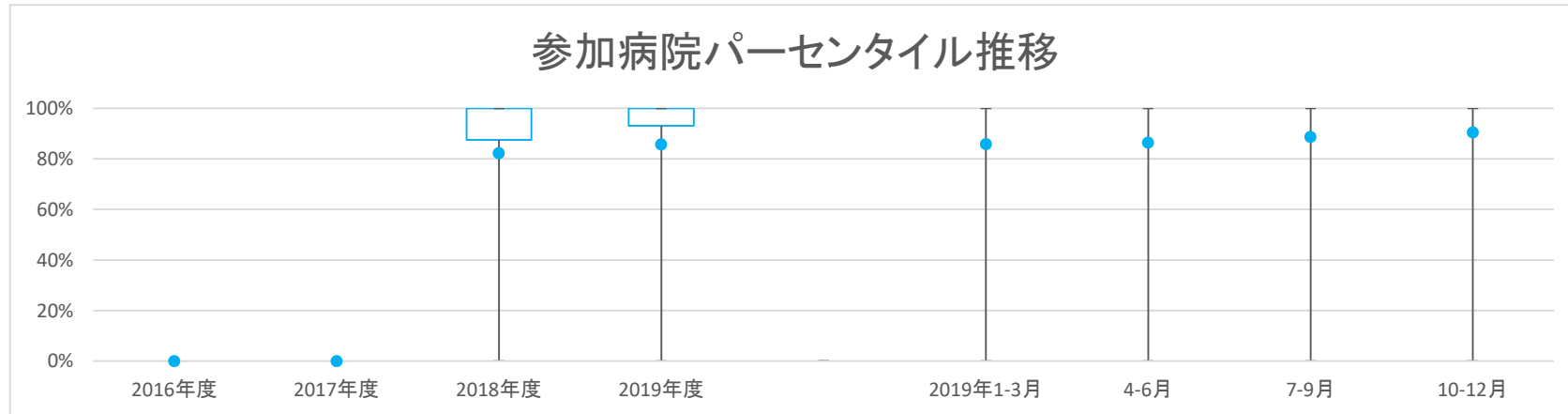
一般33

脳梗塞急性期t-PA治療施行率

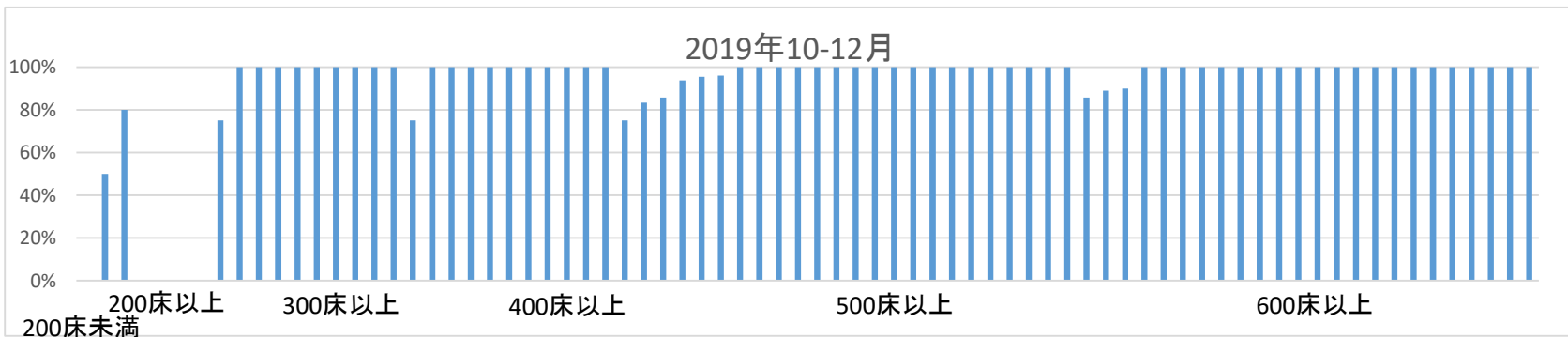
データのまとめ	対象病院群	精神科標榜なし、総合病院精神科無床、総合病院精神科有床							
	調査期間	2016年度	2017年度	2018年度	2019年度	2019年1-3月	4-6月	7-9月	10-12月
データ登録病院数				101	98	83	88	82	76
分母合計				1874	1373	458	491	435	447
75パーセンタイル				100.0%	100.0%	100.0%	100.0%	100.0%	100.0%
中央値				100.0%	100.0%	100.0%	100.0%	100.0%	100.0%
25パーセンタイル				87.5%	93.1%	100.0%	100.0%	100.0%	100.0%
平均値				82.3%	85.7%	85.8%	86.3%	88.7%	90.4%
平均値(0を除く)				93.4%	96.5%	95.0%	97.4%	97.0%	96.8%

【時系列】 ●は平均値、他は上方から最大値、75パーセンタイル値、中央値、25パーセンタイル値、最小値

(2018年4月開始)



【直近データ分布】





医療の質の評価・公表等推進事業

一般33

脳梗塞急性期t-PA治療施行率

(空白):該当なし、有効な登録数値なし、結果数値表示対象外 (\*)全体集計より除外

病院名	許可病床数	2016年度			2017年度			2018年度			2019年度			2019年1-3月			4-6月			7-9月			10-12月				
		* 指標値	分母	分子	* 指標値	分母	分子	* 指標値	分母	分子	* 指標値	分母	分子	* 指標値	分母	分子	* 指標値	分母	分子	* 指標値	分母	分子	* 指標値	分母	分子		
公立甲賀病院	400以上						85.7%	7	6	100.0%	1	1	50.0%	2	1	100.0%	1	1									
京都市立病院	500以上						100.0%	4	4	100.0%	9	9	100.0%	2	2	100.0%	3	3	100.0%	3	3	100.0%	3	3	100.0%	3	3
大阪急性期・総合医療センター	600以上						100.0%	5	5	100.0%	3	3	100.0%	1	1	100.0%	1	1	100.0%	1	1	100.0%	1	1	100.0%	1	1
大阪市立総合医療センター	600以上						100.0%	12	12	100.0%	8	8	100.0%	5	5	100.0%	3	3	100.0%	4	4	100.0%	1	1	100.0%	1	1
市立東大阪医療センター	500以上						100.0%	12	12	100.0%	2	2	100.0%	1	1										100.0%	2	2
兵庫県立淡路医療センター	400以上						100.0%	11	11	100.0%	6	6	100.0%	3	3	100.0%	3	3							100.0%	3	3
兵庫県立尼崎総合医療センター	600以上						90.9%	11	10	100.0%	16	16	100.0%	1	1				100.0%	7	7	100.0%	9	9	100.0%	9	9
神戸市立医療センター中央市民病院	600以上						100.0%	62	62	100.0%	45	45	100.0%	13	13	100.0%	26	26	100.0%	11	11	100.0%	8	8	100.0%	8	8
地方独立行政法人 明石市立市民病院	300以上									100.0%	1	1				100.0%	1	1									
赤穂市民病院	300以上						87.5%	8	7	100.0%	10	10	100.0%	1	1	100.0%	3	3	100.0%	2	2	100.0%	5	5	100.0%	5	5
市立伊丹病院	400以上						100.0%	3	3	100.0%	1	1	100.0%	1	1									100.0%	1	1	
三田市民病院	300以上						100.0%	8	8	100.0%	8	8	100.0%	1	1	100.0%	1	1	100.0%	5	5	100.0%	2	2	100.0%	2	2
加古川中央市民病院	600以上						50.0%	4	2	100.0%	1	1							100.0%	1	1						
奈良県総合医療センター	500以上						100.0%	23	23	100.0%	12	12	100.0%	9	9	100.0%	5	5	100.0%	3	3	100.0%	4	4	100.0%	4	4
南奈良総合医療センター	200以上									100.0%	6	6				100.0%	5	5	100.0%	1	1						
橋本市民病院	300以上						100.0%	10	10	100.0%	3	3	100.0%	2	2	100.0%	3	3									
鳥取県立厚生病院	300以上						100.0%	2	2	100.0%	12	12	100.0%	1	1	100.0%	2	2	100.0%	5	5	100.0%	5	5	100.0%	5	5
鳥取県立中央病院	400以上						100.0%	4	4																		
島根県立中央病院	600以上						100.0%	19	19	100.0%	21	21	100.0%	8	8	100.0%	8	8	100.0%	6	6	100.0%	7	7	100.0%	7	7
県立広島病院	600以上						90.3%	31	28	100.0%	23	23	85.7%	7	6	100.0%	8	8	100.0%	11	11	100.0%	4	4	100.0%	4	4
広島市立安佐市民病院	500以上						100.0%	30	30	91.7%	12	11	100.0%	8	8	100.0%	3	3	85.7%	7	6	100.0%	2	2	100.0%	2	2
広島市立広島市民病院	600以上						100.0%	14	14	100.0%	9	9	100.0%	4	4	100.0%	2	2	100.0%	7	7						
福山市民病院	500以上						0.0%	6	0	66.7%	3	2	0.0%	1	0	0.0%	1	0						100.0%	2	2	
市立三次中央病院	300以上						100.0%	5	5	100.0%	5	5				100.0%	2	2	100.0%	3	3						
山口県立総合医療センター	500以上						94.1%	17	16	100.0%	19	19	100.0%	4	4	100.0%	5	5	100.0%	5	5	100.0%	9	9	100.0%	9	9
徳島県立中央病院	400以上						100.0%	12	12	100.0%	7	7	100.0%	2	2	100.0%	2	2	100.0%	1	1	100.0%	4	4	100.0%	4	4
徳島県立三好病院	200以上						100.0%	11	11	100.0%	8	8				100.0%	8	8									
香川県立中央病院	500以上						100.0%	12	12	100.0%	15	15	100.0%	5	5	100.0%	3	3	100.0%	6	6	100.0%	6	6	100.0%	6	6
高松市立みんなの病院	300以上						100.0%	12	12	100.0%	7	7	100.0%	2	2	100.0%	2	2	100.0%	1	1	100.0%	4	4	100.0%	4	4
さぬき市民病院	200未満						0.0%	35	0	0.0%	13	0	0.0%	10	0	0.0%	4	0	0.0%	5	0	0.0%	4	0	0.0%	4	0
三豊総合病院	400以上						20.4%	49	10	100.0%	10	10	25.0%	4	1	100.0%	4	4	100.0%	6	6	100.0%	6	6			
愛媛県立中央病院	600以上						100.0%	16	16	100.0%	11	11	100.0%	5	5	100.0%	5	5	100.0%	2	2	100.0%	4	4	100.0%	4	4
高知県立あき総合病院	200以上						0.0%	1	0	0.0%	1	0	0.0%	1	0				0.0%	1	0						
福岡市民病院	200以上						92.3%	26	24	56.5%	23	13	66.7%	3	2	33.3%	6	2	42.9%	7	3	80.0%	10	8			
大牟田市立病院	300以上						100.0%	10	10	100.0%	9	9	100.0%	4	4	100.0%	1	1	100.0%	3	3	100.0%	5	5	100.0%	5	5
佐賀県医療センター好生館	400以上						100.0%	38	38	100.0%	30	30	100.0%	3	3	100.0%	10	10	100.0%	8	8	100.0%	12	12	100.0%	12	12
長崎みなとメディカルセンター	500以上						100.0%	30	30	97.7%	44	43	100.0%	11	11	100.0%	11	11	100.0%	17	17	93.8%	16	15	100.0%	16	15
荒尾市民病院	200以上						85.7%	7	6	71.4%	7	5	80.0%	5	4	100.0%	2	2	100.0%	1	1	50.0%	4	2	100.0%	4	2
大分県立病院	500以上									100.0%	12	12				100.0%	4	4	100.0%	3	3	100.0%	5	5	100.0%	5	5
宮崎県立宮崎病院	600以上						47.6%	21	10	75.0%	8	6	60.0%	5	3	50.0%	4	2						100.0%	4	4	
沖縄県立中部病院	500以上						100.0%	2	2	83.3%	6	5				100.0%	2	2						75.0%	4	3	
沖縄県立宮古病院	300以上						0.0%	3	0	0.0%	6	0	0.0%	2	0	0.0%	1	0	0.0%	3	0	0.0%	2	0	0.0%	2	0