

一般32

糖尿病入院栄養指導実施率

$$\text{糖尿病入院栄養指導実施率} = \frac{\text{2型糖尿病(ケトアシドーシスを除く)退院患者のうち、栄養指導が実施された患者数}}{\text{2型糖尿病(ケトアシドーシスを除く)の退院患者数}}$$

糖尿病入院栄養指導実施率とは

栄養指導で何をどのくらい食べるのか、どのように気を付けるのか説明をうけます。

指標の説明

糖尿病では、食事療法、運動療法、薬物療法などがバランスよく行われる必要があります。入院をきっかけに、管理栄養士により、栄養指導が行われる率をみるものです。

計算について

参考としたガイドライン等

科学的根拠に基づく糖尿病診療ガイドライン2013

http://www.jds.or.jp/modules/publication/?content_id=4

データ除外
補正などの計算方法
データ基準日

ケトアシドーシスを除く
なし
2020年1月27日

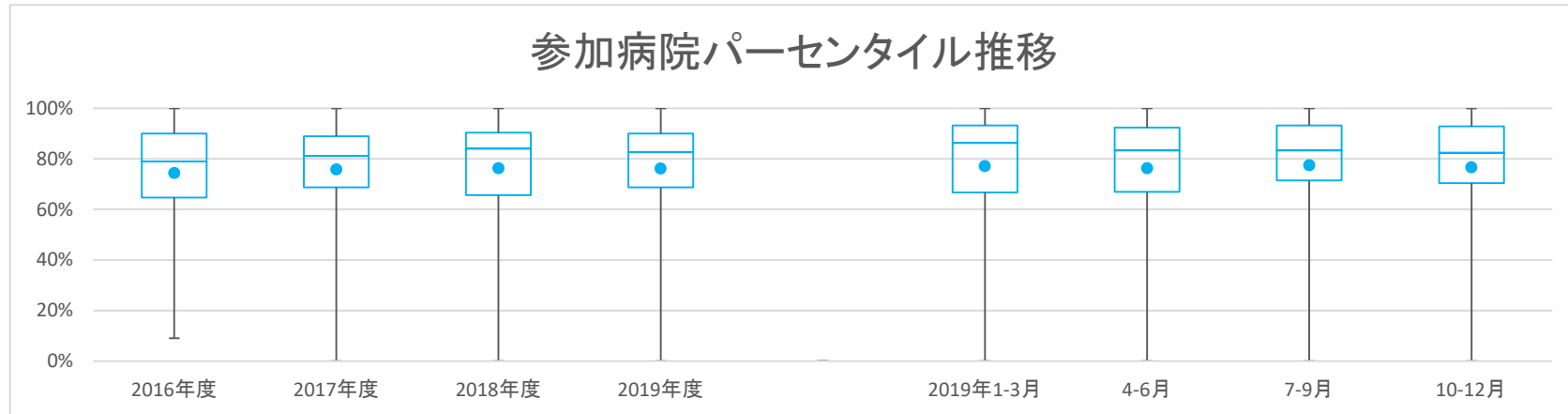
一般32

糖尿病入院栄養指導実施率

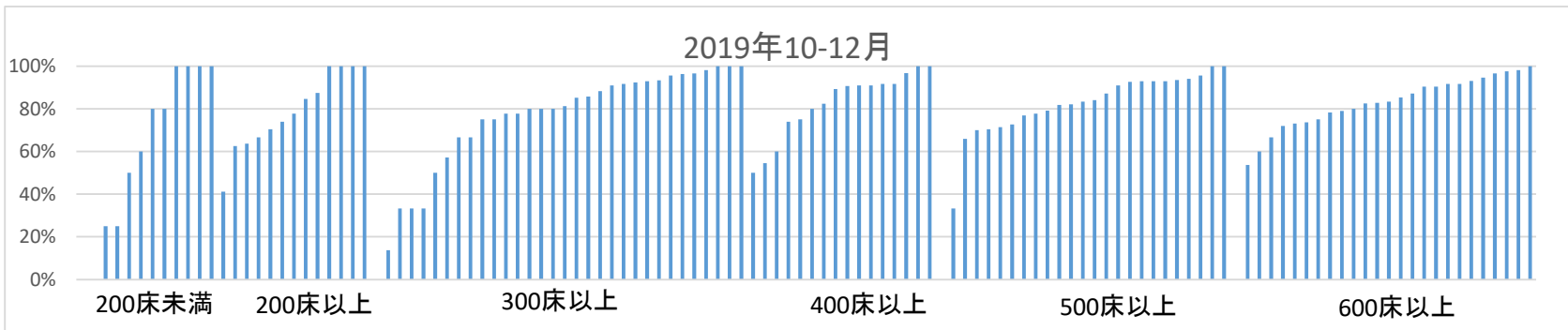
データのまとめ	対象病院群	精神科標榜なし、総合病院精神科無床、総合病院精神科有床							
	調査期間	2016年度	2017年度	2018年度	2019年度	2019年1-3月	4-6月	7-9月	10-12月
データ登録病院数		137	142	143	137	131	132	131	124
分母合計		10422	12216	11184	7859	2688	2746	2691	2422
75パーセンタイル		90.0%	89.0%	90.4%	90.0%	93.2%	92.3%	93.2%	92.9%
中央値		79.0%	81.2%	84.0%	82.6%	86.4%	83.3%	83.3%	82.4%
25パーセンタイル		64.7%	68.7%	65.7%	68.8%	66.7%	66.9%	71.4%	70.4%
平均値		74.4%	75.8%	76.3%	76.1%	77.1%	76.3%	77.5%	76.7%
平均値(0を除く)		74.4%	76.9%	77.4%	76.7%	80.1%	79.3%	80.6%	79.9%

【時系列】 ●は平均値、他は上方から最大値、75パーセンタイル値、中央値、25パーセンタイル値、最小値

(2016年4月開始)



【直近データ分布】



医療の質の評価・公表等推進事業

一般32

糖尿病入院栄養指導実施率

(空白):該当なし、有効な登録数値なし、結果数値表示対象外

(*)全体集計より除外

病院名	許可病床数	2016年度			2017年度			2018年度			2019年度			2019年1-3月			4-6月			7-9月			10-12月		
		* 指標値	分母	分子	* 指標値	分母	分子	* 指標値	分母	分子	* 指標値	分母	分子	* 指標値	分母	分子	* 指標値	分母	分子	* 指標値	分母	分子	* 指標値	分母	分子
市立札幌病院	600以上	86.5%	111	96	91.8%	147	135	88.7%	142	126	86.5%	89	77	86.8%	38	33	89.2%	37	33	76.2%	21	16	90.3%	31	28
市立旭川病院	400以上	80.8%	104	84	90.7%	129	117	97.6%	126	123	96.7%	91	88	95.8%	24	23	97.6%	41	40	100.0%	26	26	91.7%	24	22
市立釧路総合病院	600以上	44.4%	18	8	20.0%	25	5	56.8%	37	21	27.6%	29	8	55.6%	9	5	45.5%	11	5	23.1%	13	3	0.0%	5	0
砂川市立病院	400以上	* 54.5%	222	121	27.3%	11	3	51.9%	27	14	60.9%	23	14	33.3%	9	3	42.9%	7	3	87.5%	8	7	50.0%	8	4
市立千歳市民病院	200未満	73.1%	26	19	54.5%	22	12	93.8%	16	15	84.2%	19	16	80.0%	5	4	80.0%	5	4	88.9%	9	8	80.0%	5	4
苫小牧市立病院	300以上	73.1%	93	68	76.1%	113	86	74.1%	54	40	80.4%	51	41	100.0%	10	10	94.7%	19	18	68.2%	22	15	80.0%	10	8
名寄市立総合病院	300以上	44.4%	45	20	57.5%	40	23	65.6%	32	21	60.0%	25	15	66.7%	12	8	60.0%	10	6	80.0%	5	4	50.0%	10	5
市立函館病院	600以上	26.7%	15	4	36.4%	22	8	60.0%	5	3				100.0%	1	1									
市立室蘭総合病院	500以上	100.0%	16	16	92.0%	25	23																		
青森県立中央病院	600以上	95.3%	192	183	86.4%	243	210	95.6%	183	175	94.6%	130	123	94.3%	35	33	90.7%	43	39	95.6%	45	43	97.6%	42	41
つがる総合病院	400以上	* 58.8%	114	67	81.3%	123	100	87.2%	117	102	83.3%	72	60	86.4%	22	19	87.9%	33	29	79.5%	39	31			
十和田市立中央病院	300以上	76.6%	94	72	79.8%	94	75	83.1%	118	98	93.8%	80	75	82.8%	29	24	87.1%	31	27	100.0%	20	20	96.6%	29	28
八戸市立市民病院	600以上	90.7%	108	98	93.5%	124	116	96.3%	82	79	91.9%	74	68				92.3%	13	12	93.3%	30	28	90.3%	31	28
岩手県立大船渡病院	400以上	91.1%	56	51	68.0%	50	34	86.5%	52	45				78.6%	14	11									
岩手県立久慈病院	300以上	64.7%	17	11	85.0%	20	17	80.0%	25	20	70.8%	24	17	75.0%	12	9	81.8%	11	9	66.7%	6	4	57.1%	7	4
岩手県立中央病院	600以上	90.0%	170	153	91.3%	160	146	92.3%	168	155	83.6%	110	92	90.7%	43	39	90.5%	42	38	78.9%	38	30	80.0%	30	24
大崎市民病院	500以上	76.8%	82	63	86.5%	89	77	91.4%	70	64	82.2%	45	37	80.0%	15	12	88.9%	18	16	76.6%	14	11	76.9%	13	10
公立刈田総合病院	300以上							36.4%	11	4				25.0%	4	1	100.0%	1	1	33.3%	6	2			
栗原市立栗原中央病院	300以上	40.0%	80	32	74.7%	99	74	80.2%	91	73	74.4%	78	58	80.0%	25	20	69.2%	26	18	68.0%	25	17	85.2%	27	23
みやぎ県南中核病院	300以上	82.1%	67	55	88.1%	42	37	98.1%	54	53	79.5%	39	31	100.0%	16	16	88.9%	9	8	76.6%	14	11	75.0%	16	12
市立秋田総合病院	400以上	89.1%	101	90	94.5%	91	86	87.0%	115	100	75.8%	66	50	89.3%	28	25	83.3%	18	15	72.0%	25	18	73.9%	23	17
大館市立総合病院	400以上	88.4%	69	61	84.5%	84	71	89.7%	107	96	86.2%	65	56	90.5%	21	19	87.0%	23	20	77.8%	18	14	91.7%	24	22
市立横手病院	200以上	* 36.6%	71	26	* 48.0%	102	49	63.4%	101	64	63.8%	58	37	51.6%	31	16	52.6%	19	10	66.7%	12	8	70.4%	27	19
市立大森病院	200未満							0.0%	1	0	100.0%	1	1	0.0%	1	0				100.0%	1	1			
山形県立河北病院	200未満							31.3%	32	10	88.9%	9	8	50.0%	4	2	100.0%	2	2	85.7%	7	6			
山形県立中央病院	600以上	94.0%	83	78	95.9%	74	71	94.8%	77	73	97.2%	72	70	92.0%	25	23	100.0%	17	17	96.2%	26	25	96.6%	29	28
日本海総合病院	600以上	72.7%	33	24	75.5%	49	37	69.1%	68	47	63.4%	41	26	70.6%	17	12	62.5%	16	10	53.8%	13	7	75.0%	12	9
山形市立病院済生館	500以上	81.8%	77	63	89.0%	109	97	90.6%	96	87	84.6%	52	44	87.5%	24	21	94.7%	19	18	72.7%	11	8	81.8%	22	18
公立置賜総合病院	500以上	79.8%	84	67	81.1%	95	77																		
北村山公立病院	300以上							42.9%	7	3	45.5%	11	5	100.0%	1	1	25.0%	4	1	75.0%	4	3	33.3%	3	1
公立藤田総合病院	300以上							94.4%	36	34				100.0%	16	16				87.5%	8	7	91.7%	12	11
茨城県立中央病院	500以上				78.0%	41	32	92.8%	83	77	94.1%	51	48	96.0%	25	24	100.0%	21	21	89.5%	19	17	90.9%	11	10
群馬県立心臓血管センター	200未満							75.0%	16	12				33.3%	3	1	100.0%	3	3	80.0%	10	8			
公立富岡総合病院	300以上	72.3%	148	107	32.4%	102	33	40.0%	140	56	19.8%	96	19	20.0%	50	10	31.3%	32	10	14.3%	35	5	13.8%	29	4
さいたま市立病院	500以上	88.7%	71	63	84.5%	71	60	90.6%	53	48	76.2%	42	32	88.9%	18	16	64.3%	14	9	71.4%	14	10	92.9%	14	13
春日部市立医療センター	300以上	58.6%	29	17	67.4%	43	29	64.1%	39	25	73.3%	15	11	88.9%	9	8	71.4%	7	5	75.0%	8	6			
川口市立医療センター	500以上	67.9%	137	93	83.6%	146	122	90.4%	115	104	86.7%	98	85	93.8%	32	30	94.3%	35	33	91.7%	36	33	70.4%	27	19
越谷市立病院	400以上							65.4%	78	51	89.3%	75	67	88.9%	18	16	73.7%	19	14	92.0%	25	23	96.8%	31	30
東松山市立市民病院	200未満	76.9%	13	10	75.0%	16	12																		
千葉県こども病院	200以上				0.0%	1	0	75.0%	4	3															
千葉市立青葉病院	300以上	87.2%	86	75	90.4%	114	103																		
松戸市立総合医療センター	600以上	79.5%	39	31	70.8%	106	75	74.6%	118	88	86.4%	59	51	67.7%	31	21	79.2%	24	19	95.7%	23	22	83.3%	12	10
国保旭中央病院	600以上	65.0%	20	13	58.8%	17	10	40.0%	10	4	28.6%	7	2	50.0%	2	1	0.0%	3	0	0.0%	1	0	66.7%	3	2
東千葉メディカルセンター	300以上	27.0%	37	10	87.5%	32	28																		
東京都健康長寿医療センター	500以上	82.2%	219	180	78.5%	177	139	85.2%	182	155	67.7%	99	67	85.5%	55	47				69.2%	52	36	66.0%	47	31
青梅市立総合病院	500以上	92.6%	215	199	91.7%	156	143	90.8%	131	119	92.8%	97	90	91.7%	24	22	100.0%	35	35	90.3%	31	28	87.1%	31	27
町田市民病院	400以上	85.4%	123	105	92.2%	129	119	88.3%	145	128	96.1%	102	98	92.3%	39	36	93.9%	33	31	94.4%	36	34	100.0%	33	33
公立昭和病院	500以上	75.6%	90	68	78.4%	116	91	79.2%	101	80	80.5%	82	66	75.7%	37	28	75.8%	33	25	93.1%	29	27	70.0%	20	14
川崎市立川崎病院	600以上							90.5%	74	67				90.9%	22	20	89.3%	28	25	91.7%	24	22			
川崎市立多摩病院	300以上	70.6%	17	12	78.1%	73	57	80.5%	82	66	86.3%	73	63	71.4%	21	15	77.4%	31	24	89.5%	19	17	95.7%	23	22
平塚市民病院	400以上	87.2%	86	75	86.6%	67	58	87.7%	57	50				90.0%	10	9									
横須賀市立うわまち病院	400以上	55.0%	20	11																					
静岡県立総合病院	600以上	79.0%	138	109	81.4%	145	118	78.9%	128	101	69.6%	79	55	80.6%	31	25	59.5%	42	25	81.1%	37	30			
静岡市立静岡病院	500以上	71.7%	46	33	84.5%	103	87	87.1%	101	88	91.8%	85	78	90.5%	21	19	93.1%	29	27	89.7%	29	26	92.6%		

医療の質の評価・公表等推進事業

一般32

糖尿病入院栄養指導実施率

(空白):該当なし、有効な登録数値なし、結果数値表示対象外 (*)全体集計より除外

病院名	許可病床数	2016年度			2017年度			2018年度			2019年度			2019年1-3月			4-6月			7-9月			10-12月		
		* 指標値	分母	分子	* 指標値	分母	分子	* 指標値	分母	分子	* 指標値	分母	分子	* 指標値	分母	分子	* 指標値	分母	分子	* 指標値	分母	分子	* 指標値	分母	分子
公立松石川中央病院	300以上	94.6%	111	105	88.2%	85	75	92.8%	167	155	96.6%	146	141	94.8%	58	55	94.3%	53	50	97.4%	38	37	98.2%	55	54
加賀市医療センター	300以上				51.9%	81	42																		
福井県立病院	600以上	87.8%	148	130*	64.9%	151	98	87.0%	146	127	82.9%	105	87	87.9%	33	29	81.3%	32	26	84.8%	33	28	82.5%	40	33
市立敦賀病院	300以上	59.4%	32	19	76.5%	51	39	88.9%	27	24	80.0%	15	12	50.0%	2	1	80.0%	5	4	100.0%	7	7	33.3%	3	1
杉田玄白記念公立小浜病院	400以上	45.0%	20	9	70.0%	30	21	75.0%	24	18	84.6%	13	11	66.7%	6	4	66.7%	3	2	85.7%	7	6	100.0%	3	3
長野県立木曾病院	200以上				50.0%	6	3	0.0%	4	0	66.7%	3	2	0.0%	1	0	100.0%	1	1	0.0%	1	0	100.0%	1	1
長野県立信州医療センター	300以上	81.1%	37	30	82.5%	40	33	84.0%	25	21	60.0%	20	12	50.0%	4	2	42.9%	7	3	75.0%	4	3	66.7%	9	6
飯田市立病院	400以上	81.8%	55	45	83.3%	54	45	89.2%	37	33	82.9%	35	29	83.3%	12	10	80.0%	10	8	78.6%	14	11	90.9%	11	10
市立大町総合病院	200以上				100.0%	8	8																		
岡谷市民病院	200以上	75.0%	20	15	43.8%	16	7	61.9%	21	13	83.3%	12	10	100.0%	5	5	100.0%	2	2	75.0%	8	6	100.0%	2	2
佐久市立国保浅間総合病院	300以上	82.0%	61	50	88.9%	90	80	92.9%	56	52															
長野市民病院	400以上	74.0%	100	74	72.3%	101	73	78.2%	101	79	86.5%	37	32	74.2%	31	23	81.3%	16	13	90.5%	21	19			
松本市立病院	200未満							30.8%	13	4	5.9%	17	1	33.3%	3	1	0.0%	9	0	0.0%	4	0	25.0%	4	1
伊那中央病院	300以上	100.0%	27	27	88.0%	25	22	90.3%	31	28	81.3%	16	13	100.0%	7	7	100.0%	6	6	40.0%	5	2	100.0%	5	5
昭和伊南総合病院	300以上	36.4%	11	4	75.0%	24	18	43.8%	16	7	90.0%	20	18				83.3%	6	5	100.0%	7	7	85.7%	7	6
国保依田窪病院	200未満	21.4%	14	3	62.5%	8	5	60.0%	5	3	66.7%	6	4	100.0%	1	1	100.0%	1	1	50.0%	4	2	100.0%	1	1
岐阜県総合医療センター	600以上	89.9%	129	116	92.6%	121	112	89.6%	115	103	90.8%	98	89	89.3%	28	25	93.5%	31	29	91.7%	36	33	87.1%	31	27
岐阜県立多治見病院	600以上	93.7%	111	104																					
大垣市民病院	600以上	70.4%	162	114	76.9%	169	130	81.8%	132	108	89.8%	108	97	82.4%	34	28	86.1%	36	31	90.7%	43	39	93.1%	29	27
岐阜市民病院	600以上	65.3%	98	64	68.7%	99	68	82.5%	103	85	73.0%	74	54	93.1%	29	27	82.9%	35	29	55.0%	20	11	73.7%	19	14
総合病院中津川市民病院	300以上	71.4%	7	5	66.7%	3	2	33.3%	3	1	33.3%	3	1	0.0%	1	0	0.0%	1	0	100.0%	1	1	0.0%	1	0
名古屋市立東部医療センター	400以上							63.6%	55	35	60.0%	35	21	40.0%	10	4	60.0%	10	6	64.3%	14	9	54.5%	11	6
名古屋市立緑市民病院	300以上	15.4%	13	2	0.0%	42	0	39.3%	28	11				0.0%	3	0									
一宮市立市民病院	500以上	75.0%	16	12																					
岡崎市民病院	600以上	95.1%	143	136	95.5%	157	150	89.9%	159	143				89.4%	47	42									
春日井市民病院	500以上	72.4%	127	92	79.3%	164	130	83.4%	187	156	84.7%	150	127	86.4%	44	38	87.3%	55	48	86.5%	52	45	79.1%	43	34
小牧市民病院	500以上	83.8%	68	57	96.7%	60	58	96.8%	31	30	92.9%	14	13	100.0%	10	10	100.0%	8	8				83.3%	6	5
豊橋市民病院	600以上	84.5%	129	109	73.8%	126	93	82.7%	98	81	78.6%	117	92	88.5%	26	23	78.0%	41	32	78.9%	38	30	78.9%	38	30
西尾市民病院	300以上	58.3%	12	7	68.6%	35	24	87.5%	40	35	76.5%	51	39	83.3%	12	10	75.0%	16	12	65.0%	20	13	93.3%	15	14
碧南市民病院	300以上	55.6%	45	25	55.1%	78	43	63.8%	47	30															
公立西知多総合病院	400以上				82.6%	144	119	92.4%	92	85	92.4%	92	85	91.9%	37	34	91.4%	35	32	96.0%	25	24	90.6%	32	29
公立陶生病院	600以上	87.4%	151	132	95.4%	108	103																		
名張市立病院	200以上	77.8%	18	14																					
松阪市民病院	300以上	75.0%	16	12	66.7%	24	16	47.1%	17	8	75.0%	8	6	60.0%	5	3	50.0%	4	2	100.0%	2	2	100.0%	2	2
近江八幡市立総合医療センター	400以上	100.0%	3	3				75.0%	20	15															
大津市民病院	400以上	68.9%	45	31	82.9%	35	29																		
市立長浜病院	600以上	84.0%	94	79	20.5%	645	132	62.4%	133	83	62.2%	82	51	61.5%	26	16	45.5%	22	10	76.7%	30	23	60.0%	30	18
彦根市立病院	400以上	90.7%	75	68	96.5%	114	110	92.4%	92	85	92.8%	69	64	90.9%	22	20	91.3%	23	21	95.8%	24	23	90.9%	22	20
公立甲賀病院	400以上	90.0%	70	63	79.5%	117	93	73.0%	115	84	75.0%	28	21	72.7%	33	24	75.0%	28	21						
京都市立病院	500以上	92.2%	103	95	98.4%	126	124	95.2%	124	118	91.3%	103	94	91.7%	24	22	86.8%	38	33	94.1%	34	32	93.5%	31	29
京丹後市立弥栄病院	200未満				66.7%	3	2	50.0%	2	1	100.0%	1	1	100.0%	1	1				50.0%	2	1			
大阪急性期・総合医療センター	600以上	92.9%	269	250	92.9%	269	250	89.8%	285	256	88.7%	212	188	92.2%	64	59	90.3%	72	65	92.1%	76	70	82.8%	64	53
大阪府立十三市民病院	200以上				82.4%	102	84	84.5%	71	60	89.1%	55	49	87.5%	16	14	90.9%	22	20	88.2%	17	15	87.5%	16	14
大阪市立総合医療センター	600以上	69.7%	271	189	65.2%	388	253	66.8%	479	320	65.0%	360	234	58.7%	138	81	66.9%	121	81	72.5%	131	95	53.7%	108	58
市立池田病院	300以上	93.7%	142	133	93.0%	286	266	94.3%	264	249	96.3%	187	180	94.9%	59	56	96.3%	82	79	96.0%	50	48	96.4%	55	53
市立東大阪医療センター	500以上	87.5%	72	63	90.9%	55	50	90.7%	75	68	92.9%	42	39	80.0%	15	12	85.7%	14	12	93.8%	16	15	100.0%	12	12
市立ひらかた病院	300以上	60.4%	53	32	70.6%	51	36																		
箕面市立病院	300以上	98.6%	69	68	96.0%	101	97	95.8%	71	68	92.5%	53	49	94.4%	18	17	94.1%	17	16	94.7%	19	18	88.2%	17	15
八尾市立病院	300以上	90.0%	110	99	95.2%	84	80	98.3%	60	59	94.6%	37	35	100.0%	8	8	93.3%	15	14	100.0%	9	9	92.3%	13	12
兵庫県立淡路医療センター	400以上				73.3%	15	11	87.0%	23	20	60.0%	20	12	80.0%	5	4	58.3%	12	7	66.7%	3	2	60.0%	5	3
兵庫県立姫路循環器病センター	300以上				94.7%	132	125																		
兵庫県立尼崎総合医療センター	600以上				86.5%	185	160	95.2%	227	216	97.4%	155	151	94.8%	58	55	95.9%	49	47	98.1%	54	53	98.1%	52	51
神戸市立医療センター中央市民病院	600以上	83.9%	118	99	84.1%	113	95	83.9%	137	115	75.4%	65	49	74.4%	39	29	72.2%	18	13	81.8%	22	18	72.0%	25	18
地方独立行政法人 明石市立市民病院	300以上							81.2%	48	39										84.6%	13	11	80.0%	20	16
赤穂市民病院	300以上	73.5%	102	75	77.8%	99	77	80.8%	99	80	92.2%	64	59	64.7%	17	11	100.0%	24	24	91.7%	24	22	81.3%	16	1

医療の質の評価・公表等推進事業

一般32

糖尿病入院栄養指導実施率

(空白):該当なし、有効な登録数値なし、結果数値表示対象外 (*)全体集計より除外

病院名	許可病床数	2016年度			2017年度			2018年度			2019年度			2019年1-3月			4-6月			7-9月			10-12月		
		* 指標値	分母	分子	* 指標値	分母	分子	* 指標値	分母	分子	* 指標値	分母	分子	* 指標値	分母	分子	* 指標値	分母	分子	* 指標値	分母	分子	* 指標値	分母	分子
大和高田市立病院	300以上	63.6%	33	21	65.3%	49	32	86.4%	44	38	75.0%	44	33	100.0%	17	17	68.8%	16	11	70.6%	17	12	90.9%	11	10
国保中央病院	200以上	53.8%	26	14	55.0%	20	11	53.8%	13	7	61.5%	26	16				62.5%	8	5	57.1%	7	4	63.6%	11	7
有田市立病院	200未満							20.0%	15	3				0.0%	4	0									
橋本市民病院	300以上	93.7%	63	59	68.8%	16	11	95.0%	20	19	80.0%	20	16	100.0%	4	4	80.0%	20	16						
鳥取県立厚生病院	300以上	48.8%	43	21	65.7%	35	23	72.7%	33	24	80.8%	26	21	75.0%	16	12	83.3%	12	10	77.8%	9	7	80.0%	5	4
鳥取県立中央病院	400以上	69.8%	53	37	80.0%	40	32	87.5%	16	14															
島根県立中央病院	600以上	84.9%	86	73	88.9%	63	56	87.6%	89	78	82.7%	81	67	76.7%	30	23	84.0%	25	21	90.0%	30	27	73.1%	26	19
安来市立病院	200未満	48.0%	171	82	47.4%	232	110	72.5%	80	58	88.0%	25	22	78.9%	19	15	77.8%	9	7	90.9%	11	10	100.0%	5	5
隠岐広域連合立隠岐病院	200未満	62.5%	8	5	71.4%	7	5																		
隠岐広域連合立隠岐島前病院	200未満	50.0%	4	2	100.0%	7	7	100.0%	2	2															
岡山市立市民病院	400以上	83.6%	128	107																					
瀬戸内市立瀬戸内市民病院	200未満	38.9%	18	7	57.1%	28	16	57.9%	19	11	55.6%	9	5	33.3%	3	1	50.0%	2	1	40.0%	5	2	100.0%	2	2
県立広島病院	600以上	88.6%	185	164	86.1%	173	149	84.1%	132	111	78.4%	88	69	84.0%	25	21	78.8%	33	26	78.1%	32	25	78.3%	23	18
広島市立安佐市民病院	500以上				88.0%	83	73	89.8%	108	97	85.5%	83	71	96.4%	28	27	92.3%	26	24	81.3%	32	26	84.0%	25	21
広島市立広島市民病院	600以上	82.1%	123	101	87.8%	90	79	85.6%	118	101	78.0%	50	39	91.4%	35	32	71.4%	28	20	86.4%	22	19			
尾道市立市民病院	300以上	100.0%	1	1																					
福山市民病院	500以上	87.9%	58	51	86.5%	37	32	87.5%	8	7	77.8%	9	7	100.0%	1	1	100.0%	2	2	100.0%	4	4	33.3%	3	1
市立三次中央病院	300以上	52.0%	25	13	69.2%	26	18	70.6%	34	24	81.3%	32	26	100.0%	10	10	82.4%	17	14	83.3%	6	5	77.8%	9	7
山口県立総合医療センター	500以上	92.9%	42	39	89.7%	39	35	83.7%	43	36	88.6%	44	39	83.3%	6	5	89.5%	19	17	81.8%	11	9	92.9%	14	13
徳島県立中央病院	400以上	93.2%	44	41	88.2%	51	45	90.6%	53	48	84.4%	45	38	90.5%	21	19	76.9%	13	10	93.3%	15	14	82.4%	17	14
徳島県立三好病院	200以上	100.0%	7	7	92.9%	14	13	92.3%	13	12	25.0%	4	1				25.0%	4	1						
つるぎ町立半田病院	200未満	19.2%	26	5	34.6%	26	9	30.0%	20	6	16.7%	6	1	25.0%	4	1	25.0%	4	1	0.0%	1	0	0.0%	1	0
香川県立白鳥病院	200未満				60.0%	10	6	50.0%	2	1	66.7%	3	2							50.0%	2	1			
香川県立中央病院	500以上	95.6%	90	86	86.4%	59	51	88.3%	60	53	87.2%	39	34	93.8%	16	15	90.9%	11	10	72.7%	11	8	94.1%	17	16
坂出市立病院	200未満				31.5%	111	35	52.9%	87	46				60.0%	15	9									
高松市立みんなの病院	300以上	76.5%	17	13	33.3%	12	4	26.3%	19	5	30.0%	10	3	33.3%	3	1	0.0%	2	0	20.0%	5	1	66.7%	3	2
さぬき市民病院	200未満	51.4%	37	19	80.0%	15	12	57.1%	28	16	53.3%	15	8	50.0%	6	3	66.7%	3	2	50.0%	4	2	50.0%	8	4
三豊総合病院	400以上	78.2%	133	104	77.6%	107	83	85.5%	83	71	83.7%	43	36	85.7%	21	18	66.7%	9	6	94.7%	19	18	80.0%	15	12
愛媛県立中央病院	600以上	92.7%	386	358	95.2%	377	359	92.6%	364	337	90.9%	253	230	90.8%	87	79	84.5%	84	71	93.5%	77	72	94.6%	92	87
西予市立野村病院	200未満	21.9%	32	7	72.2%	18	13	60.9%	23	14	57.1%	14	8	50.0%	6	3	80.0%	5	4	60.0%	5	3	25.0%	4	1
高知県立あき総合病院	200以上	93.8%	16	15	85.4%	41	35	96.7%	30	29	77.8%	9	7	100.0%	7	7				77.8%	9	7			
福岡市民病院	200以上	89.0%	100	89	91.7%	96	88	91.0%	78	71	100.0%	41	41	93.3%	15	14	100.0%	14	14	100.0%	15	15	100.0%	12	12
大牟田市立病院	300以上	85.4%	89	76	83.1%	77	64	70.3%	74	52	77.4%	62	48	60.0%	15	9	85.7%	21	18	71.4%	21	15	75.0%	20	15
田川市立病院	300以上	90.3%	72	65	88.5%	78	69	98.4%	61	60	90.9%	44	40	100.0%	14	14	83.3%	6	5	91.7%	24	22	92.9%	14	13
筑後市立病院	200以上	77.6%	85	66	87.5%	120	105	93.0%	71	66	82.3%	62	51	100.0%	8	8	75.0%	16	12	95.7%	23	22	73.9%	23	17
佐賀県医療センター好生館	400以上	95.7%	185	177	96.5%	171	165	95.1%	204	194	90.0%	160	144	89.4%	47	42	88.0%	50	44	92.6%	54	50	89.3%	56	50
長崎みなとメディカルセンター	500以上				91.5%	106	97	93.5%	93	87	95.7%	70	67	95.0%	20	19	100.0%	24	24	91.3%	23	21	95.7%	23	22
荒尾市民病院	200以上	95.5%	44	42	95.0%	40	38	89.5%	57	51	92.0%	50	46	84.6%	13	11	95.0%	20	19	94.1%	17	16	84.6%	13	11
大分県立立病院	500以上							83.6%	116	97							85.4%	41	35	83.3%	36	30	82.1%	39	32
宮崎県立宮崎病院	600以上	71.4%	28	20	76.0%	25	19	85.7%	42	36	82.6%	23	19	87.5%	8	7	83.3%	6	5	72.7%	11	8	100.0%	6	6
沖縄県立中部病院	500以上	61.5%	13	8	66.7%	6	4	72.7%	11	8	16.7%	6	1				33.3%	3	1				0.0%	3	0
沖縄県立宮古病院	300以上	70.0%	10	7	87.5%	8	7	86.7%	15	13	85.7%	14	12	100.0%	6	6	100.0%	4	4	100.0%	1	1	77.8%	9	7