

一般31

乳がん患者の乳房温存率

$$\text{乳がん患者の乳房温存率} = \frac{\text{分母のうち乳房温存手術実施件数}}{\text{乳癌(臨床分類分類ステージ I)の手術実施件数}}$$

乳がん患者の乳房温存率とは 乳がんのステージIとはがんの大きさが2cm以下で、腋下(わきのした)のリンパ節には転移していない場合です。乳癌切除の場合に乳房を残すことができた割合を表しています。

指標の説明

乳房温存手術は、がんの大きさ、部位、皮膚の状態、術後に放射線治療ができるか否か(他の疾患を持っているか)により、施行可能な場合とそうでない場合があります。

計算について

参考としたガイドライン等	なし
データ除外	なし
補正などの計算方法	なし
データ基準日	2020年1月27日

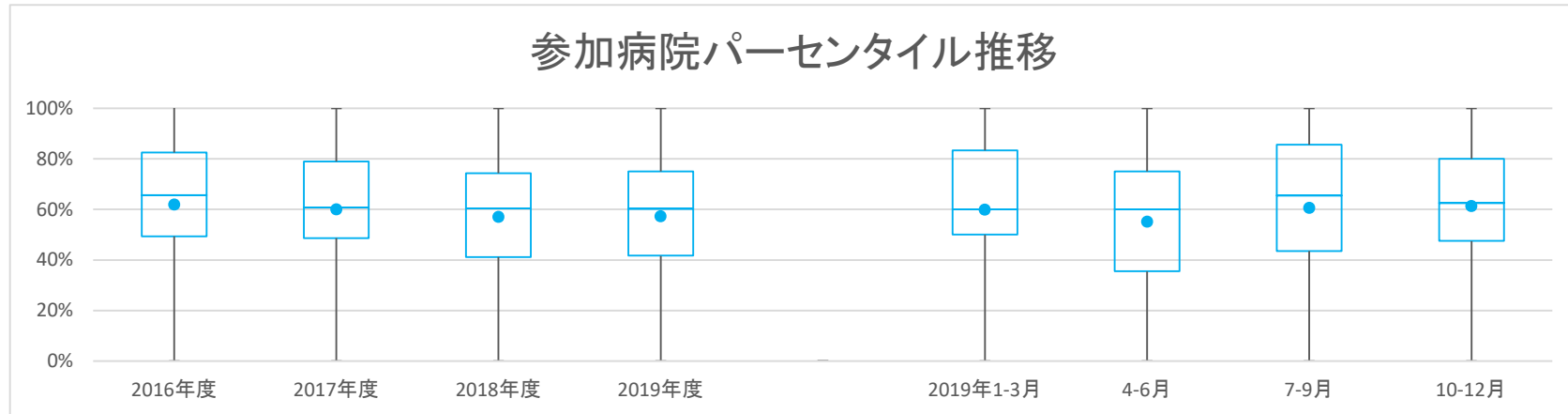
一般31

乳がん患者の乳房温存率

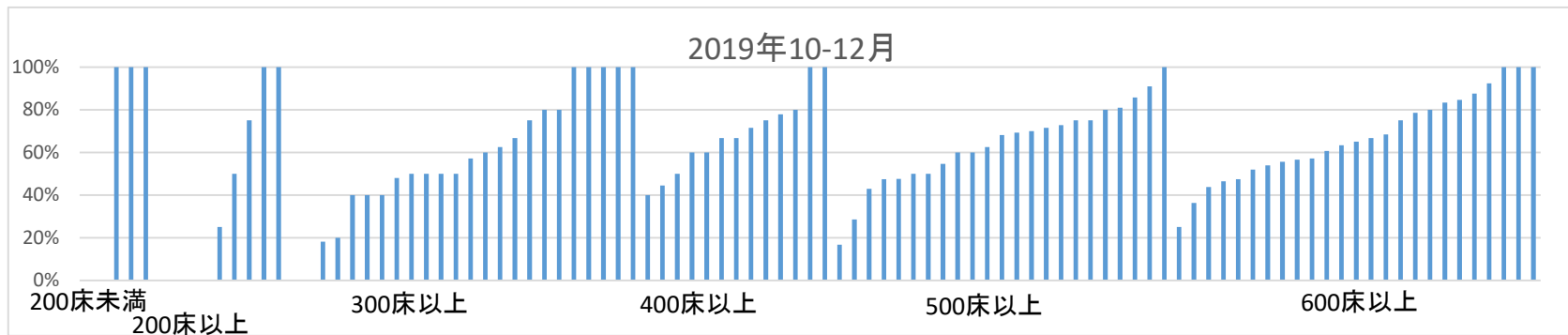
データのまとめ	対象病院群	精神科標榜なし、総合病院精神科無床、総合病院精神科有床							
	調査期間	2016年度	2017年度	2018年度	2019年度	2019年1-3月	4-6月	7-9月	10-12月
データ登録病院数		123	125	124	117	109	107	102	99
分母合計		3625	3691	3803	2862	893	912	942	1008
75パーセンタイル		82.5%	78.9%	74.3%	75.0%	83.3%	75.0%	85.6%	80.0%
中央値		65.6%	60.7%	60.4%	60.3%	60.0%	60.0%	65.5%	62.5%
25パーセンタイル		49.3%	48.6%	41.2%	41.7%	50.0%	35.5%	43.5%	47.5%
平均値		61.9%	60.0%	57.0%	57.3%	59.9%	55.1%	60.6%	61.3%
平均値(0を除く)		65.6%	64.1%	61.5%	63.2%	67.3%	64.1%	68.6%	66.7%

【時系列】 ●は平均値、他は上方から最大値、75パーセンタイル値、中央値、25パーセンタイル値、最小値

(2014年7月開始)



【直近データ分布】



医療の質の評価・公表等推進事業

一般31

乳がん患者の乳房温存率

(空白):該当なし、有効な登録数値なし、結果数値表示対象外

(*):全体集計より除外

病院名	許可病床数	2016年度			2017年度			2018年度			2019年度			2019年1-3月			4-6月			7-9月			10-12月		
		* 指標値	分母	分子	* 指標値	分母	分子	* 指標値	分母	分子	* 指標値	分母	分子	* 指標値	分母	分子	* 指標値	分母	分子	* 指標値	分母	分子	* 指標値	分母	分子
山口県立総合医療センター	500以上	75.0%	36	27	76.0%	25	19	69.0%	42	29	60.0%	20	12	25.0%	4	1	42.9%	7	3	66.7%	6	4	71.4%	7	5
徳島県立中央病院	400以上	40.0%	5	2	50.0%	6	3	50.0%	2	1	50.0%	4	2	0.0%	1	0	33.3%	3	1				100.0%	1	1
徳島県立三好病院	200以上	25.0%	4	1	33.3%	3	1	25.0%	4	1															
つるぎ町立半田病院	200未満	0.0%	3	0	60.0%	5	3	0.0%	1	0															
香川県立白鳥病院	200未満							0.0%	1	0															
香川県立中央病院	500以上	86.8%	38	33	84.6%	39	33	71.4%	42	30	81.1%	37	30	86.7%	15	13	71.4%	7	5	90.0%	10	9	80.0%	20	16
坂出市立病院	200未満				80.0%	5	4	50.0%	2	1				100.0%	1	1									
高松市立みんなの病院	300以上							100.0%	1	1	100.0%	2	2										100.0%	2	2
さぬき市民病院	200未満	20.0%	5	1	0.0%	4	0	0.0%	1	0	0.0%	3	0	0.0%	1	0	0.0%	1	0	0.0%	2	0			
三豊総合病院	400以上	71.4%	21	15	69.2%	26	18	71.4%	14	10	73.3%	15	11	66.7%	3	2	75.0%	4	3	83.3%	6	5	60.0%	5	3
愛媛県立中央病院	600以上	86.0%	57	49	84.1%	69	58	88.9%	63	56	89.2%	37	33	90.0%	10	9	78.6%	14	11	92.3%	13	12	100.0%	10	10
高知県立あき総合病院	200以上				50.0%	4	2	33.3%	3	1				0.0%	1	0									
大牟田市立病院	300以上	50.0%	8	4	43.8%	16	7	54.5%	11	6	44.4%	9	4	80.0%	5	4	0.0%	1	0	66.7%	3	2	40.0%	5	2
田川市立病院	300以上	100.0%	4	4	100.0%	2	2	100.0%	1	1	0.0%	1	0							0.0%	1	0			
筑後市立病院	200以上				50.0%	2	1																		
佐賀県医療センター好生館	400以上	54.8%	31	17	41.4%	29	12	52.0%	25	13	40.0%	25	10	33.3%	3	1	50.0%	8	4	28.6%	7	2	40.0%	10	4
長崎みなとメディカルセンター	500以上				51.4%	37	19	58.9%	56	33	57.1%	42	24	60.0%	15	9	75.0%	8	6	25.0%	12	3	68.2%	22	15
荒尾市民病院	200以上	83.3%	6	5	50.0%	2	1	62.5%	8	5	66.7%	3	2	50.0%	2	1	0.0%	1	0	100.0%	1	1	100.0%	1	1
大分県立病院	500以上										39.7%	58	23				28.6%	21	6	43.8%	16	7	47.6%	21	10
宮崎県立宮崎病院	600以上	65.6%	61	40	54.7%	86	47	54.3%	81	44	79.5%	44	35	75.0%	16	12	78.6%	14	11				80.0%	30	24
沖縄県立中部病院	500以上	82.4%	17	14	54.5%	11	6	28.6%	7	2	64.3%	14	9				50.0%	6	3				75.0%	8	6
沖縄県立宮古病院	300以上	50.0%	2	1	0.0%	2	0	14.3%	7	1	100.0%	3	3	50.0%	2	1	100.0%	1	1	100.0%	1	1	100.0%	1	1