

一般27

急性心筋梗塞アスピリン処方率

$$\text{急性心筋梗塞アスピリン処方率} = \frac{\text{急性心筋梗塞退院患者のうち、入院2日以内にバイアスピリンの処方された患者数}}{\text{急性心筋梗塞の退院患者数}}$$

急性心筋梗塞アスピリン処方率とは 血液が固まる(血栓を作る)ときに、血小板が働きます。バイアスピリンは血小板の働きを抑えることにより、血液が固まるのを抑制します。

指標の説明

急性心筋梗塞ではアスピリンは単独投与でも死亡率や再梗塞率を減少させることが研究で明らかにされております。アスピリンアレルギーの場合は投与されません。心筋梗塞の治療として早期に投与される率をみています。

計算について

参考としたガイドライン等

ST上昇型急性心筋梗塞の診療に関するガイドライン(2013年改訂版)
http://www.j-circ.or.jp/guideline/pdf/JCS2013_kimura_h.pdf

データ除外

なし

補正などの計算方法

なし

データ基準日

2020年1月27日

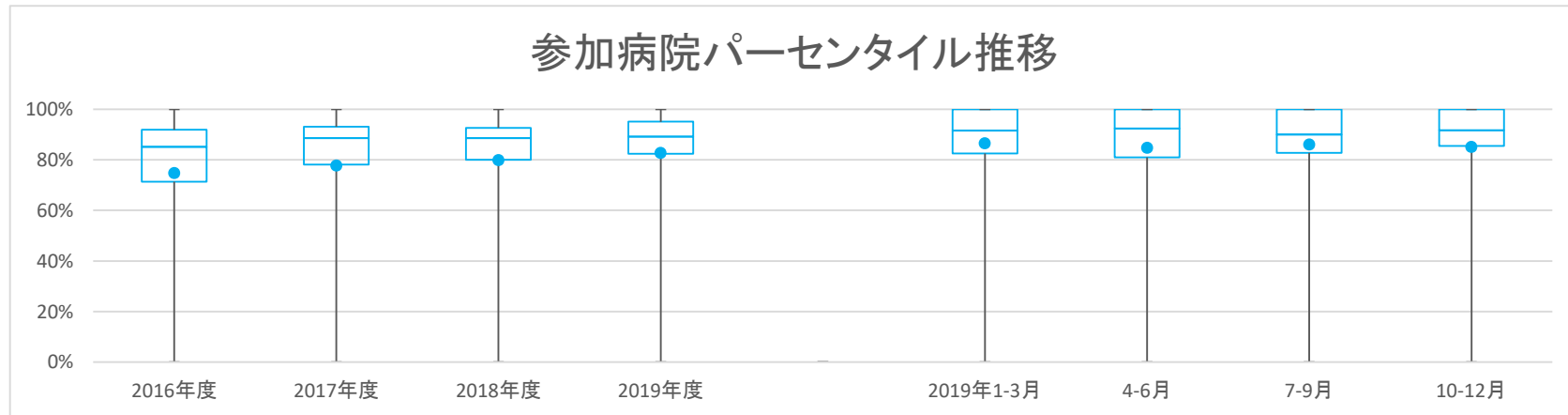
一般27

急性心筋梗塞アスピリン処方率

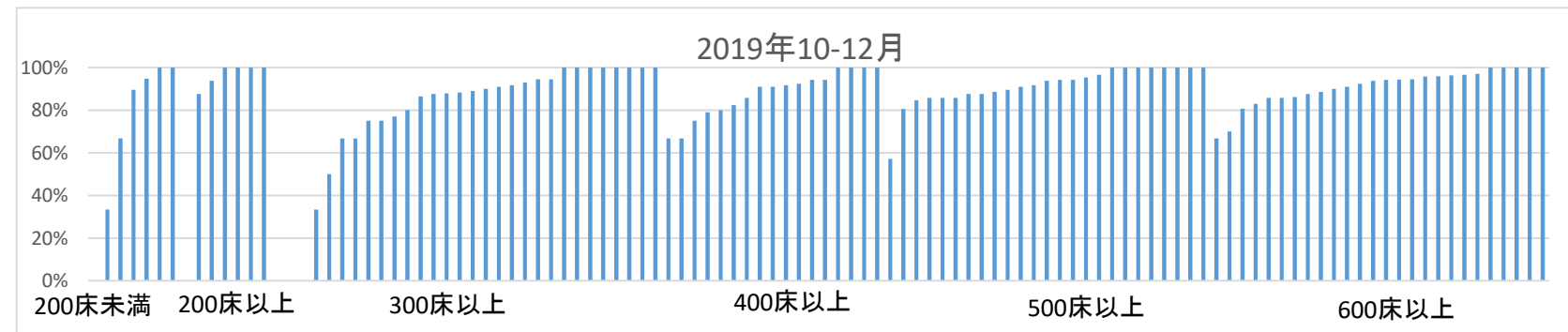
データのまとめ	対象病院群	精神科標榜なし、総合病院精神科無床、総合病院精神科有床							
	調査期間	2016年度	2017年度	2018年度	2019年度	2019年1-3月	4-6月	7-9月	10-12月
データ登録病院数		134	139	137	127	116	117	115	112
分母合計		7215	7974	7896	5470	1980	1863	1795	1836
75パーセンタイル		91.9%	93.1%	92.6%	95.1%	100.0%	100.0%	100.0%	100.0%
中央値		85.1%	88.6%	88.5%	89.1%	91.5%	92.3%	90.0%	91.7%
25パーセンタイル		71.4%	78.1%	80.0%	82.4%	82.5%	81.0%	82.8%	85.4%
平均値		74.7%	77.7%	79.8%	82.8%	86.5%	84.7%	86.1%	85.0%
平均値(0を除く)		79.5%	83.7%	83.5%	86.2%	88.8%	87.7%	89.2%	89.0%

【時系列】 ●は平均値、他は上方から最大値、75パーセンタイル値、中央値、25パーセンタイル値、最小値

(2016年4月開始)



【直近データ分布】



医療の質の評価・公表等推進事業

一般27

急性心筋梗塞アスピリン処方率

(空白):該当なし、有効な登録数値なし、結果数値表示対象外 (*):全体集計より除外

病院名	許可病床数	2016年度			2017年度			2018年度			2019年度			2019年1-3月			4-6月			7-9月			10-12月		
		* 指標値	分母	分子	* 指標値	分母	分子	* 指標値	分母	分子	* 指標値	分母	分子	* 指標値	分母	分子	* 指標値	分母	分子	* 指標値	分母	分子	* 指標値	分母	分子
市立札幌病院	600以上	73.6%	53	39	77.6%	49	38	90.2%	41	37	81.8%	33	27	81.8%	11	9	100.0%	9	9	83.3%	12	10	66.7%	12	8
市立旭川病院	400以上	90.7%	86	78	76.1%	109	83	91.0%	100	91	90.9%	44	40	100.0%	25	25				96.3%	27	26	82.4%	17	14
市立釧路総合病院	600以上	92.5%	80	74	87.0%	46	40	89.5%	57	51	97.1%	68	66	92.3%	13	12	100.0%	25	25	92.3%	26	24	100.0%	17	17
砂川市立病院	400以上	91.7%	72	66	93.7%	79	74	90.6%	64	58	87.0%	46	40	88.2%	17	15	91.7%	12	11	93.3%	15	14	78.9%	19	15
市立千歳市民病院	200未満	93.0%	43	40	91.3%	46	42	86.0%	43	37	95.1%	41	39	63.6%	11	7	93.3%	15	14	100.0%	7	7	94.7%	19	18
苫小牧市立病院	300以上	83.7%	49	41	93.1%	29	27	91.8%	49	45	91.7%	48	44	84.6%	13	11	94.1%	17	16	92.9%	14	13	88.2%	17	15
名寄市立総合病院	300以上	88.9%	54	48	86.8%	76	66	92.3%	78	72	83.6%	55	46	94.7%	19	18	85.7%	14	12	78.9%	19	15	86.4%	22	19
市立函館病院	600以上	89.8%	108	97	86.6%	97	84	83.9%	93	78				75.0%	24	18									
市立室蘭総合病院	500以上	0.0%	4	0	0.0%	2	0																		
青森県立中央病院	600以上	84.6%	65	55	92.3%	91	84	84.8%	92	78	91.8%	49	45	75.0%	20	15	100.0%	15	15	90.0%	20	18	85.7%	14	12
つがる総合病院	400以上	* 83.7%	49	41	88.1%	42	37	90.9%	33	30	85.7%	21	18	100.0%	6	6	88.9%	9	8	83.3%	12	10			
十和田市立中央病院	300以上	57.1%	7	4	81.8%	22	18	92.6%	27	25	81.0%	21	17	100.0%	8	8	100.0%	5	5	60.0%	10	6	100.0%	6	6
八戸市立市民病院	600以上	77.6%	98	76	88.7%	71	63	78.8%	66	52	91.9%	74	68				96.2%	26	25	89.3%	28	25	90.0%	20	18
岩手県立大船渡病院	400以上	88.2%	34	30	89.1%	46	41	86.0%	50	43				100.0%	8	8									
岩手県立久慈病院	300以上	70.8%	24	17	81.5%	27	22	81.0%	21	17	90.9%	22	20	100.0%	10	10	60.0%	5	3	100.0%	4	4	100.0%	13	13
岩手県立中央病院	600以上	88.0%	117	103	91.5%	106	97	88.4%	112	99	91.0%	89	81	84.0%	25	21	96.0%	25	24	96.6%	29	28	82.9%	35	29
大崎市民病院	500以上	91.9%	99	91	95.0%	80	76	93.0%	100	93	90.9%	55	50	93.9%	33	31	85.7%	14	12	100.0%	20	20	85.7%	21	18
公立刈田総合病院	300以上										88.9%	9	8				66.7%	3	2	100.0%	3	3	100.0%	3	3
栗原市立栗原中央病院	300以上				95.7%	47	45	89.6%	48	43	93.9%	49	46	100.0%	10	10	100.0%	19	19	84.2%	19	16	100.0%	11	11
みやぎ県南中核病院	300以上	92.1%	76	70	94.1%	101	95	96.3%	82	79	97.9%	47	46	93.5%	31	29	100.0%	12	12	100.0%	17	17	94.4%	18	17
市立秋田総合病院	400以上	96.4%	28	27	90.6%	32	29	88.9%	27	24	85.7%	21	18	75.0%	4	3	100.0%	7	7	77.8%	9	7	80.0%	5	4
大館市立総合病院	400以上	76.9%	13	10	60.0%	10	6	66.7%	9	6	36.4%	11	4	75.0%	4	3	50.0%	2	1	16.7%	6	1	66.7%	3	2
市立横手病院	200以上				0.0%	1	0	33.3%	3	1	0.0%	2	0	100.0%	1	1	0.0%	1	0				0.0%	1	0
市立大森病院	200未満	50.0%	2	1																					
山形県立河北病院	200未満							0.0%	2	0															
山形県立中央病院	600以上	92.2%	90	83	88.2%	119	105	84.3%	127	107	84.7%	98	83	76.5%	34	26	84.8%	33	28	88.2%	34	30	80.6%	31	25
日本海総合病院	600以上	79.5%	44	35	92.0%	75	69	94.0%	67	63	97.4%	39	38	100.0%	10	10	90.0%	10	9	100.0%	11	11	100.0%	18	18
山形市立病院済生館	500以上	67.5%	40	27	90.2%	41	37	75.0%	44	33	77.8%	18	14	76.5%	17	13	80.0%	5	4	100.0%	6	6	57.1%	7	4
公立置賜総合病院	500以上	95.5%	44	42	94.6%	56	53																		
北村山公立病院	300以上							84.6%	13	11	83.3%	12	10	66.7%	6	4	100.0%	3	3	75.0%	4	3	80.0%	5	4
公立藤田総合病院	300以上										0.0%	3	0							0.0%	1	0	0.0%	2	0
茨城県立中央病院	500以上				85.7%	77	66	86.3%	95	82	88.7%	62	55	79.3%	29	23	95.2%	21	20	82.8%	29	24	91.7%	12	11
群馬県立心臓血管センター	200未満										92.9%	56	52				93.3%	15	14	95.5%	22	21	89.5%	19	17
公立富岡総合病院	300以上	73.0%	37	27	85.7%	42	36	82.1%	56	46	92.3%	26	24	91.7%	12	11	83.3%	6	5	87.5%	8	7	100.0%	12	12
さいたま市立病院	500以上	85.4%	82	70	87.5%	56	49	92.6%	68	63	82.2%	45	37	88.2%	17	15	87.0%	23	20	73.3%	15	11	85.7%	7	6
春日部市立医療センター	300以上	94.1%	17	16	92.6%	27	25	91.7%	36	33	84.6%	13	11	100.0%	5	5	80.0%	5	4	87.5%	8	7			
川口市立医療センター	500以上	98.6%	72	71	100.0%	58	58	100.0%	42	42	95.0%	40	38	100.0%	11	11	100.0%	13	13	86.7%	15	13	100.0%	12	12
越谷市立病院	400以上							94.7%	19	18	100.0%	20	20	83.3%	6	5	100.0%	6	6	100.0%	3	3	100.0%	11	11
東松山市立市民病院	200未満	33.3%	3	1	0.0%	1	0																		
千葉市立青葉病院	300以上	85.2%	54	46	83.3%	48	40																		
松戸市立総合医療センター	600以上	78.6%	14	11	82.1%	28	23	73.1%	26	19	80.0%	20	16	100.0%	5	5	75.0%	4	3	77.8%	9	7	85.7%	7	6
国保旭中央病院	600以上	93.0%	185	172	98.0%	203	199	97.5%	238	232	97.5%	204	199	96.5%	57	55	97.0%	66	64	98.6%	71	70	97.0%	67	65
東千葉メディカルセンター	300以上	85.0%	107	91	86.8%	76	66																		
東京都健康長寿医療センター	500以上	93.8%	64	60	94.2%	52	49	95.2%	63	60	94.4%	18	17	100.0%	13	13				85.7%	7	6	100.0%	11	11
青梅市立総合病院	500以上	98.8%	84	83	99.1%	108	107	96.9%	163	158	97.1%	137	133	97.7%	44	43	97.3%	37	36	100.0%	49	49	94.1%	51	48
町田市民病院	400以上	79.2%	48	38	79.4%	63	50	87.5%	48	42	82.5%	40	33	77.8%	9	7	100.0%	13	13	61.5%	13	8	85.7%	14	12
公立昭和病院	500以上	86.0%	107	92	93.7%	79	74	87.2%	86	75	87.3%	55	48	85.7%	28	24	100.0%	14	14	76.5%	17	13	87.5%	24	21
川崎市立川崎病院	600以上										100.0%	32	32				100.0%	8	8	100.0%	10	10	100.0%	14	14
川崎市立多摩病院	300以上	94.9%	39	37	96.7%	30	29	93.3%	60	56	93.3%	30	28	89.5%	19	17	100.0%	6	6	90.0%	10	9	92.9%	14	13
茅ヶ崎市立病院	400以上	13.6%	22	3	47.1%	34	16	76.5%	34	26	* 100.0%	29	29				* 160.0%	5	8	81.8%	11	9	92.3%	13	12
平塚市立病院	400以上	69.1%	55	38	80.0%	90	72	72.0%	75	54				76.0%	25	19									
横須賀市立うわまち病院	400以上	79.6%	54	43																					
静岡県立総合病院	600以上	89.3%	150	134	85.6%	139	119	85.7%	140	120	90.3%	62	56	87.5%	32	28	93.3%	30	28	87.5%	32	28			
静岡市立静岡病院	500以上	80.4%	92	74	94.7%	150	142	89.8%	167	150	95.2%	105	100	84.1%	44	37	94.3%	35	33	96.3%	27	26	95.3%	43	41
伊東市民病院	200以上	36.4%	11	4	0.0%	14	0	23.1%	13	3	44.4%	9	4	0.0%	2	0	25.0%	4	1	50.0%	4	2	100.0%	1	1
磐田市立総合病院	500以上	91.1%	90	82	94.9%	79	75	95.0%	80	76	87.9%	58	51	100.0%	23	23	88.9%	18	16	87.5%	24	21	87.5%	16	14
市立島田市民病院	500以上	86.3%	95	82																					
菊川市立総合病院	200以上							82.6%	23	19	88.9%	18	16	80.0%	5	4	83.3%	6	5	66.7%	3	2	100.0%	9	9
公立森町病院	200未満				0.0%	3	0				100.0%	1	1												
掛川市・袋井市病院企業団立 中東遠総合医療センター	500以上										80.9%	89	72				77.3%	22	17	84.6%	26	22	80.5%	41	33
新潟県立十日町病院	200以上	25.0%	4	1	40.0%	5	2	33.3%	3	1	50.0%	2	1				100.0%	1	1	0.0%	1	0			
富山県立中央病院	600以上	88.2%	68	60	89.1%	110	98	92.0%	88	81				89.5%	19	17									
市立砺波総合病院	500以上	91.7%	36	33	97.8%	46	45	94.9%	39	37	94.3%	35	33	93.3%	15	14	100.0%	14	14	100.0%	8	8	84.6%	13	11
富山市立富山市民病院	500以上	79.4%	34	27	95.2%	42																			

医療の質の評価・公表等推進事業

一般27

急性心筋梗塞アスピリン処方率

(空白):該当なし、有効な登録数値なし、結果数値表示対象外 (*):全体集計より除外

病院名	2016年度			2017年度			2018年度			2019年度			2019年1-3月			4-6月			7-9月			10-12月		
	許可病床数	* 指標値	分母 分子	* 指標値	分母 分子	* 指標値	分母 分子	* 指標値	分母 分子	* 指標値	分母 分子	* 指標値	分母 分子	* 指標値	分母 分子	* 指標値	分母 分子	* 指標値	分母 分子	* 指標値	分母 分子	* 指標値	分母 分子	
福井県立病院	600以上	96.1%	102 98	86.6%	119 103	84.0%	106 89	87.7%	65 57	73.1%	26 19	88.9%	27 24	81.3%	16 13	90.9%	22 20							
市立敦賀病院	300以上	73.3%	30 22	82.8%	29 24	90.3%	31 28	92.0%	25 23	92.3%	13 12	83.3%	12 10	100.0%	9 9	100.0%	4 4							
杉田玄白記念公立小浜病院	400以上	66.7%	30 20	78.9%	19 15	84.2%	19 16	100.0%	8 8	100.0%	5 5	100.0%	2 2	100.0%	5 5	100.0%	1 1							
長野県立木曾病院	200以上			0.0%	3 0	80.0%	5 4	50.0%	2 1	100.0%	2 2			50.0%	2 1									
長野県立信州医療センター	300以上	62.5%	8 5	70.0%	10 7	61.5%	13 8	81.8%	11 9	40.0%	5 2	87.5%	8 7			66.7%	3 2							
飯田市立病院	400以上	93.0%	57 53	90.6%	53 48	85.7%	63 54	88.0%	50 44	86.4%	22 19	78.9%	19 15	94.7%	19 18	91.7%	12 11							
岡谷市民病院	200以上	92.9%	28 26	89.7%	29 26	93.5%	31 29	100.0%	24 24	90.9%	11 10	100.0%	7 7	100.0%	7 7	100.0%	10 10							
佐久市立国保浅間総合病院	300以上	66.7%	3 2	0.0%	4 0																			
長野市民病院	400以上	83.3%	48 40	90.9%	55 50	84.9%	73 62	100.0%	27 27	85.7%	21 18	100.0%	15 15	100.0%	12 12									
松本市立病院	200未満					33.3%	3 1	50.0%	4 2	100.0%	1 1			100.0%	1 1	33.3%	3 1							
伊那中央病院	300以上	89.3%	75 67	86.7%	90 78	98.3%	60 59	83.7%	49 41	94.4%	18 17	92.3%	13 12	82.6%	23 19	76.9%	13 10							
昭和伊南総合病院	300以上	64.5%	31 20	73.8%	42 31	95.2%	21 20	77.3%	22 17			50.0%	8 4	85.7%	7 6	100.0%	7 7							
国保依田窪病院	200未満					0.0%	1 0																	
岐阜県総合医療センター	600以上	91.8%	194 178	89.0%	181 161	93.0%	172 160	88.2%	136 120	91.1%	45 41	81.0%	42 34	87.5%	40 35	94.4%	54 51							
岐阜県立多治見病院	600以上	95.2%	84 80																					
大垣市民病院	600以上	91.1%	203 185	90.1%	172 155	93.3%	179 167	91.0%	133 121	93.9%	49 46	83.8%	37 31	93.2%	44 41	94.2%	52 49							
岐阜市民病院	600以上	81.0%	58 47	87.7%	65 57	86.9%	61 53	88.9%	45 40	66.7%	15 10	94.7%	19 18	71.4%	14 10	100.0%	12 12							
総合病院中津川市民病院	300以上	94.7%	19 18	89.5%	19 17	82.6%	46 38	100.0%	21 21	81.3%	16 13	100.0%	4 4	100.0%	12 12	100.0%	5 5							
名古屋市立東部医療センター	400以上					88.2%	68 60	86.0%	57 49	93.8%	16 15	75.0%	16 12	87.5%	24 21	94.1%	17 16							
名古屋市立緑市民病院	300以上	27.3%	11 3	0.0%	13 0	75.0%	4 3			50.0%	2 1													
一宮市立市民病院	500以上	100.0%	25 25																					
岡崎市民病院	600以上	92.8%	153 142	94.4%	124 117	91.3%	161 147			97.2%	36 35													
春日井市民病院	500以上	94.0%	116 109	93.9%	131 123	92.1%	101 93	89.4%	104 93	86.2%	29 25	91.7%	36 33	90.9%	33 30	85.7%	35 30							
小牧市民病院	500以上	78.8%	99 78	93.0%	143 133	90.3%	144 130	93.5%	62 58	84.8%	33 28	100.0%	27 27			88.6%	35 31							
豊橋市民病院	600以上	81.5%	54 44	93.1%	58 54	86.4%	59 51	88.9%	45 40	80.0%	15 12	92.9%	14 13	86.7%	15 13	87.5%	16 14							
西尾市民病院	300以上	96.9%	32 31	88.6%	35 31	90.6%	53 48	85.7%	35 30	92.3%	13 12	92.3%	13 12	75.0%	12 9	90.0%	10 9							
碧南市民病院	300以上	83.0%	47 39	88.6%	35 31	96.0%	25 24																	
公立西知多総合病院	400以上					91.2%	68 62	87.8%	41 36	92.9%	14 13	92.3%	13 12	78.9%	19 15	100.0%	9 9							
公立陶生病院	600以上	90.6%	85 77	64.3%	56 36																			
名張市立病院	200以上	87.0%	46 40																					
松阪市民病院	300以上	81.1%	37 30	83.8%	37 31	83.0%	47 39	96.2%	26 25	77.8%	9 7	100.0%	9 9	100.0%	9 9	87.5%	8 7							
大津市民病院	400以上	96.9%	32 31	100.0%	18 18																			
市立長浜病院	600以上	53.6%	56 30	58.1%	62 36	70.2%	57 40	84.1%	44 37	83.3%	12 10	70.6%	17 12	90.0%	10 9	94.1%	17 16							
彦根市立病院	400以上	92.7%	55 51	92.7%	55 51	90.2%	41 37	84.6%	39 33	80.0%	10 8	85.0%	20 17	75.0%	8 6	90.9%	11 10							
公立甲賀病院	400以上	88.2%	17 15	88.6%	35 31	87.0%	46 40	70.0%	10 7	91.7%	12 11	70.0%	10 7											
京都市立病院	500以上	100.0%	50 50	100.0%	38 38	100.0%	49 49	100.0%	26 26	100.0%	15 15	100.0%	9 9	100.0%	8 8	100.0%	9 9							
京丹後市立弥栄病院	200未満					70.0%	10 7	83.3%	6 5	100.0%	2 2	75.0%	4 3			100.0%	2 2							
大阪急性期・総合医療センター	600以上	96.3%	80 77	92.0%	87 80	88.8%	98 87	91.0%	78 71	95.7%	23 22	91.7%	24 22	84.0%	25 21	96.6%	29 28							
大阪市立十三市民病院	200以上			100.0%	1 1	50.0%	2 1																	
大阪市立総合医療センター	600以上	78.1%	64 50	80.8%	73 59	86.8%	68 59	97.6%	41 40	87.5%	24 21	100.0%	13 13	92.9%	14 13	100.0%	14 14							
市立池田病院	300以上	50.0%	10 5	80.0%	15 12	75.9%	29 22	75.0%	16 12	85.7%	7 6	85.7%	7 6	100.0%	3 3	50.0%	6 3							
市立東大阪医療センター	500以上	80.0%	45 36	84.7%	59 50	88.5%	61 54	89.1%	46 41	85.7%	14 12	93.8%	16 15	81.8%	11 9	89.5%	19 17							
市立ひらかた病院	300以上	100.0%	12 12	78.6%	14 11																			
箕面市立病院	300以上			25.0%	4 1	100.0%	6 6	50.0%	2 1	100.0%	2 2	50.0%	2 1											
八尾市立病院	300以上	75.5%	49 37	91.1%	45 41	90.9%	44 40	97.1%	34 33	100.0%	7 7	100.0%	9 9	100.0%	14 14	90.9%	11 10							
兵庫県立淡路医療センター	400以上			69.4%	36 25	94.0%	67 63	95.6%	45 43	94.4%	18 17	93.8%	16 15	100.0%	18 18	90.9%	11 10							
兵庫県立姫路循環器病センター	300以上			88.6%	219 194																			
兵庫県立尼崎総合医療センター	600以上			75.6%	78 59	77.6%	156 121	81.2%	101 82	73.7%	38 28	79.5%	39 31	76.9%	26 20	86.1%	36 31							
神戸市立医療センター中央市民病院	600以上	93.0%	114 106	87.9%	132 116	89.4%	113 101	89.2%	83 74	88.0%	25 22	86.8%	38 33	94.7%	19 18	88.5%	26 23							
地方独立行政法人 明石市立市民病院	300以上							97.1%	34 33			100.0%	8 8	100.0%	14 14	91.7%	12 11							
赤穂市民病院	300以上	84.4%	32 27	93.5%	46 43	88.6%	35 31	89.7%	39 35	87.5%	8 7	81.8%	11 9	90.0%	10 9	94.4%	18 17							
市立芦屋病院	200未満	0.0%	1 0	100.0%	2 2	0.0%	2 0	0.0%	1 0					0.0%	1 0									
市立伊丹病院	400以上	80.0%	30 24	72.2%	18 13	93.3%	15 14	73.3%	15 11	100.0%	5 5	75.0%	4 3	100.0%	2 2	66.7%	9 6							
三田市民病院	300以上	80.3%	71 57	88.7%	97 86	92.1%	89 82	84.7%	72 61	96.0%	25 24	85.7%	21 18	77.8%	18 14	87.9%	33 29							
宝塚市立病院	400以上	79.2%	24 19																					
西宮市立中央病院	200以上					100.0%	4 4	100.0%	6 6			100.0%	2 2	100.0%	2 2	100.0%	2 2							
加古川中央市民病院	600以上			81.2%	138 112	92.1%	202 186	93.2%	146 136	91.3%	46 42	88.5%	61 54	100.0%	37 37	93.8%	48 45							
公立神崎総合病院	200未満	66.7%	3 2	0.0%	1 0																			
北播磨総合医療センター	400以上			50.0%	10 5																			
奈良県総合医療センター	500以上	88.9%	63 56	95.7%	70 67	95.3%	43 41	97.0%	33 32	100.0%	14 14	100.0%	13 13	90.9%	11 10	100.0%	9 9							
奈良県西和医療センター	300以上	29.2%	24 7																					
南奈良総合医療センター	200以上					50.0%	2 1			50.0%	2 1													
大和高田市立病院	300以上	0.0%	1 0	50.0%	2 1	33.3%	3 1	60.0%	5 3					100.0%	2 2	33.3%	3 1							
国保中央病院	200以上	0.0%	1 0																					
有田市立病院	200未満					60.0%	5 3																	
橋本市立病院	300以上	87.3%	55 48	93.8%	48 45	84.5%	58 49	94.7%	19 18	88.2%	17 15	94.7%	19 18											
鳥取県立厚生病院	300以上	78.4%	37 29	89.2%	37 33	96.3%	27 26	83.3%	18 15	100.0%	8 8	100.0%	5 5	85.7%	7 6	66.7%	6 4							
鳥取県立中央病院	400以上	67.2%	58 39	80.9%	47 38	78.9%	19 15																	

医療の質の評価・公表等推進事業

一般27

急性心筋梗塞アスピリン処方率

(空白):該当なし、有効な登録数値なし、結果数値表示対象外 (*):全体集計より除外

病院名	許可病床数	2016年度			2017年度			2018年度			2019年度			2019年1-3月			4-6月			7-9月			10-12月		
		* 指標値	分母	分子	* 指標値	分母	分子	* 指標値	分母	分子	* 指標値	分母	分子	* 指標値	分母	分子	* 指標値	分母	分子	* 指標値	分母	分子	* 指標値	分母	分子
島根県立中央病院	600以上	88.4%	95	84	88.0%	83	73	97.1%	68	66	93.3%	60	56	89.5%	19	17	88.9%	27	24	100.0%	10	10	95.7%	23	22
安来市立病院	200未満	11.5%	26	3	40.0%	5	2	14.3%	7	1															
隠岐広域連立隠岐病院	200未満	33.3%	6	2	15.4%	13	2																		
隠岐広域連立隠岐島前病院	200未満	0.0%	1	0	100.0%	1	1																		
岡山市立市民病院	400以上	86.4%	44	38																					
瀬戸内市立瀬戸内市民病院	200未満	0.0%	2	0	25.0%	4	1	0.0%	1	0			0.0%	1	0										
県立広島病院	600以上	95.1%	82	78	95.7%	92	88	97.8%	90	88	97.4%	77	75	100.0%	29	29	96.8%	31	30	100.0%	22	22	95.8%	24	23
広島市立安佐市民病院	500以上				91.5%	71	65	86.5%	111	96	90.8%	87	79	82.8%	29	24	86.7%	30	26	87.1%	31	27	100.0%	26	26
広島市立広島市民病院	600以上	83.3%	156	130	91.3%	104	95	83.3%	162	135	77.2%	79	61	84.6%	39	33	76.9%	39	30	77.5%	40	31			
尾道市立市民病院	300以上	14.3%	7	1																					
福山市市民病院	500以上	93.8%	97	91	96.8%	125	121	93.1%	130	121	96.7%	92	89	96.9%	32	31	100.0%	27	27	96.8%	31	30	94.1%	34	32
市立三次中央病院	300以上	92.6%	27	25	100.0%	32	32	86.8%	38	33	92.9%	28	26	91.7%	12	11	100.0%	11	11	100.0%	9	9	75.0%	8	6
山口県立総合医療センター	500以上	88.9%	90	80	87.0%	69	60	87.3%	71	62	88.9%	45	40	78.6%	14	11	83.3%	12	10	88.2%	17	15	93.8%	16	15
徳島県立中央病院	400以上	96.6%	118	114	95.9%	145	139	93.9%	131	123	96.6%	87	84	92.6%	27	25	93.9%	33	31	96.3%	27	26	100.0%	27	27
徳島県立三好病院	200以上	100.0%	13	13	100.0%	10	10	91.7%	12	11	100.0%	4	4				100.0%	4	4						
つるぎ町立半田病院	200未満							100.0%	1	1															
香川県立白鳥病院	200未満							76.9%	13	10	50.0%	6	3	100.0%	2	2	0.0%	2	0	100.0%	1	1	66.7%	3	2
香川県立中央病院	500以上	88.0%	75	66	94.2%	86	81	95.1%	102	97	95.1%	82	78	100.0%	24	24	95.2%	21	20	93.8%	32	30	96.6%	29	28
坂出市立病院	200未満				100.0%	32	32	97.6%	42	41				92.3%	13	12									
高松市立みんなの病院	300以上	0.0%	1	0	33.3%	3	1	33.3%	3	1	33.3%	3	1				0.0%	1	0	100.0%	1	1	0.0%	1	0
さぬき市民病院	200未満	25.0%	4	1	50.0%	2	1	0.0%	1	0	0.0%	1	0												
三豊総合病院	400以上	84.1%	82	69	87.3%	71	62	83.8%	68	57	55.6%	45	25	76.2%	21	16	33.3%	21	7	75.0%	12	9	75.0%	12	9
愛媛県立中央病院	600以上	88.4%	138	122	90.3%	144	130	89.1%	129	115	95.0%	80	76	90.9%	33	30	92.6%	27	25	96.2%	26	25	96.3%	27	26
西予市立野村病院	200未満	0.0%	2	0	0.0%	1	0	0.0%	1	0															
高知県立あき総合病院	200以上	91.7%	12	11	91.7%	24	22	100.0%	12	12	100.0%	4	4	100.0%	4	4				100.0%	4	4			
福岡市民病院	200以上	87.2%	39	34	82.9%	41	34	88.9%	45	40	96.9%	32	31	100.0%	8	8	100.0%	9	9	100.0%	7	7	93.8%	16	15
大牟田市立病院	300以上	16.7%	6	1				25.0%	4	1															
田川市立病院	300以上	88.3%	60	53	92.5%	40	37	77.8%	9	7	0.0%	3	0	0.0%	1	0	0.0%	1	0	0.0%	1	0	0.0%	1	0
筑後市立病院	200以上	100.0%	3	3	20.0%	5	1	40.0%	5	2	100.0%	2	2	100.0%	1	1	100.0%	1	1	100.0%	1	1			
佐賀県医療センター好生館	400以上	90.2%	92	83	90.5%	105	95	94.7%	75	71	94.9%	78	74	94.4%	18	17	90.0%	20	18	100.0%	24	24	94.1%	34	32
長崎みなとメディカルセンター	500以上				95.7%	162	155	91.0%	122	111	98.0%	101	99	92.9%	42	39	95.3%	43	41	100.0%	29	29	100.0%	29	29
荒尾市民病院	200以上	84.2%	19	16	70.0%	20	14	90.2%	41	37	88.2%	34	30	84.6%	13	11	90.9%	11	10	85.7%	7	6	87.5%	16	14
大分県立病院	500以上							96.6%	59	57							92.0%	25	23	100.0%	18	18	100.0%	16	16
宮崎県立宮崎病院	600以上	78.2%	55	43	76.6%	64	49	93.3%	45	42	92.1%	38	35	91.7%	12	11	93.3%	15	14	90.0%	10	9	92.3%	13	12
沖縄県立中部病院	500以上	87.0%	69	60	90.0%	80	72	91.1%	45	41	94.4%	36	34				92.3%	26	24				100.0%	10	10
沖縄県立宮古病院	300以上	91.3%	23	21	87.9%	33	29	86.2%	29	25	85.7%	14	12	100.0%	5	5	80.0%	5	4	100.0%	5	5	75.0%	4	3