

一般26

誤嚥性肺炎再入院率

$$\text{誤嚥性肺炎再入院率} = \frac{\text{前期の誤嚥性肺炎退院患者のうち、4週間以内に呼吸器疾患(MDC04)で自院に再入院した患者数}}{\text{前期の誤嚥性肺炎の退院患者数}}$$

誤嚥性肺炎再入院率は、食物や唾液などを気管、肺などに誤って飲み込むことを誤嚥といいます。嚥出できなかつたり、繰り返すと誤嚥性肺炎となります。

指標の説明 摂食指導や吸引等により、誤嚥性肺炎の再発をなるべく避けようとしています。前回退院後4週以内での再入院の程度をみています。

計算について

参考としたガイドライン等

データ除外
補正などの計算方法
データ基準日

「DPC導入の影響評価に係る調査」

実施説明資料 http://www.prrism.com/dpc/setumei_20180406.pdf

5週以後の再入院

なし

2020年1月27日

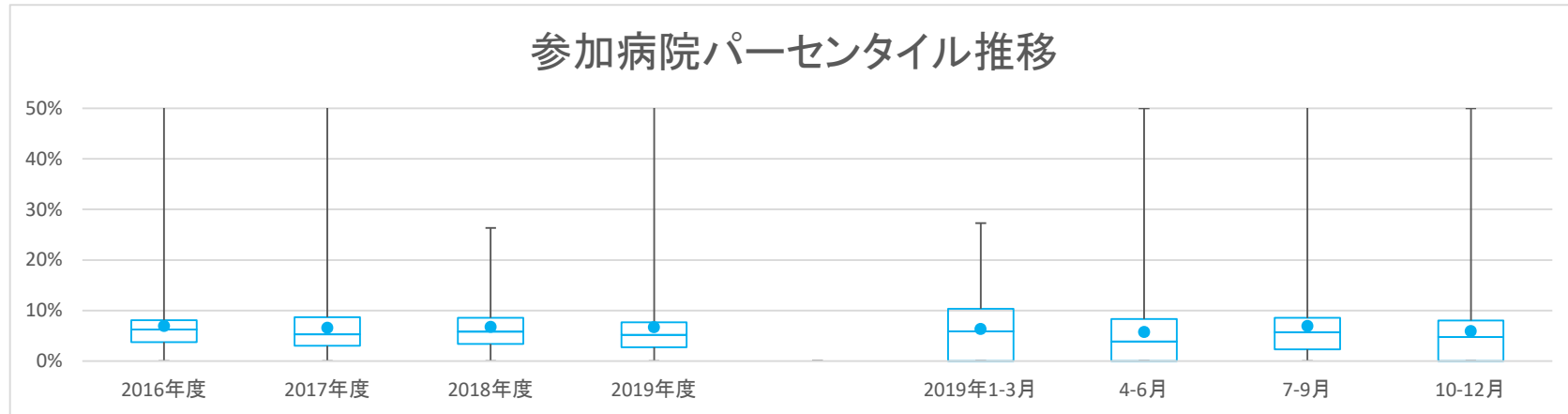
一般26

誤嚥性肺炎再入院率

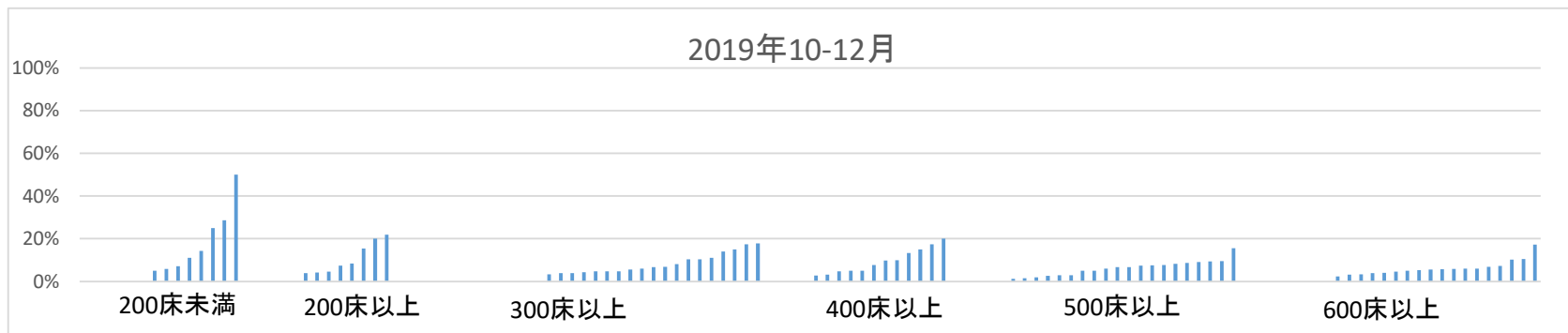
データのまとめ	対象病院群	精神科標榜なし、総合病院精神科無床、総合病院精神科有床							
	調査期間	2016年度	2017年度	2018年度	2019年度	2019年1-3月	4-6月	7-9月	10-12月
データ登録病院数		139	141	140	137	127	135	132	126
分母合計		15119	15987	15787	11135	3792	3890	3684	3561
75パーセンタイル		8.1%	8.7%	8.6%	7.7%	10.4%	8.3%	8.5%	8.0%
中央値		6.2%	5.3%	5.8%	5.2%	5.9%	3.8%	5.7%	4.8%
25パーセンタイル		3.8%	3.0%	3.4%	2.8%	0.0%	0.0%	2.3%	0.0%
平均値		6.9%	6.6%	6.8%	6.7%	6.3%	5.8%	6.9%	5.9%
平均値(0を除く)		7.4%	7.3%	7.2%	7.4%	9.1%	9.7%	9.0%	8.8%

【時系列】 ●は平均値、他は上方から最大値、75パーセンタイル値、中央値、25パーセンタイル値、最小値

(2016年4月開始)



【直近データ分布】



医療の質の評価・公表等推進事業

一般26

誤嚥性肺炎再入院率
 (空白):該当なし、有効な登録数値なし、結果数値表示対象外 (*):全体集計より除外

病院名	許可病床数	2016年度			2017年度			2018年度			2019年度			2019年1-3月			4-6月			7-9月			10-12月		
		* 指標値	分母	分子	* 指標値	分母	分子	* 指標値	分母	分子	* 指標値	分母	分子	* 指標値	分母	分子	* 指標値	分母	分子	* 指標値	分母	分子	* 指標値	分母	分子
有田市立病院	200未満																								
橋本市民病院	300以上	7.4%	81	6	9.2%	119	11	6.1%	98	6	7.4%	27	2	12.5%	16	2	7.4%	27	2						
鳥取県立厚生病院	300以上	5.3%	57	3	0.0%	45	0	4.1%	49	2	3.4%	58	2	7.1%	14	1	6.3%	16	1	0.0%	21	0	4.8%	21	1
鳥取県立中央病院	400以上	4.1%	98	4	3.8%	78	3	2.9%	34	1															
鳥根県立中央病院	600以上	7.2%	111	8	4.7%	150	7	9.0%	155	14	6.0%	134	8	5.4%	37	2	2.1%	48	1	6.3%	48	3	10.5%	38	4
安来市立病院	200未満										0.0%	15	0			0	0.0%	2	0	0.0%	7	0	0.0%	6	0
隠岐広域連立立隠岐病院	200未満	4.9%	41	2	7.4%	68	5																		
隠岐広域連立立隠岐島前病院	200未満	0.0%	12	0																					
岡山市立市民病院	400以上	5.3%	151	8																					
瀬戸内市立瀬戸内市民病院	200未満	16.3%	49	8	14.6%	48	7	10.3%	39	4	10.3%	29	3	0.0%	8	0	0.0%	8	0	14.3%	7	1	14.3%	14	2
県立広島病院	600以上	3.7%	241	9	4.2%	259	11	5.4%	241	13	4.4%	183	8	6.8%	59	4	5.8%	69	4	6.2%	65	4	0.0%	49	0
広島市立安佐市民病院	500以上				1.2%	81	1	2.2%	92	2	3.1%	129	4	0.0%	24	0	0.0%	46	0	6.3%	48	3	2.9%	35	1
広島市立広島市民病院	600以上	6.1%	98	6	1.5%	66	1	1.1%	92	1	7.7%	39	3	0.0%	19	0	9.1%	22	2	5.9%	17	1			
尾道市立市民病院	300以上	0.0%	26	0																					
福山市立市民病院	500以上	5.2%	58	3	0.0%	62	0	2.3%	44	1	2.3%	44	1	0.0%	14	0	0.0%	15	0	6.7%	15	1	0.0%	14	0
市立三次中央病院	300以上	3.0%	67	2	0.0%	80	0	8.6%	70	6	1.9%	54	1	0.0%	20	0	0.0%	17	0	5.9%	17	1	0.0%	20	0
山口県立総合医療センター	500以上	2.4%	82	2	0.0%	65	0	1.9%	52	1	8.1%	37	3	0.0%	12	0	0.0%	8	0	14.3%	14	2	6.7%	15	1
徳島県立中央病院	400以上	1.0%	102	1	1.5%	135	2	2.7%	148	4	3.7%	81	3	0.0%	25	0	5.1%	39	2	0.0%	21	0	4.8%	21	1
徳島県立三好病院	200以上	9.5%	63	6	10.5%	105	11	13.6%	66	9	21.4%	14	3				21.4%	14	3						
つるぎ町立半田病院	200未満	6.8%	59	4	15.4%	65	10	7.0%	57	4	2.6%	39	1	0.0%	18	0	0.0%	8	0	7.1%	14	1	0.0%	17	0
香川県立白鳥病院	200未満							25.0%	8	2	21.7%	23	5				25.0%	4	1	14.3%	7	1	25.0%	12	3
香川県立中央病院	500以上	3.8%	79	3	1.3%	75	1	3.7%	82	3	5.4%	56	3	0.0%	20	0	0.0%	17	0	6.3%	16	1	8.7%	23	2
坂出市立病院	200未満				7.6%	66	5	7.7%	91	7				12.0%	25	3									
高松市立みんなの病院	300以上	15.4%	149	23	7.8%	153	12	6.2%	178	11	2.9%	138	4	6.4%	47	3	8.2%	49	4	0.0%	44	0	0.0%	45	0
さぬき市民病院	200未満	6.1%	114	7	13.3%	113	15	7.6%	105	8	4.8%	62	3	0.0%	23	0	0.0%	28	0	11.8%	17	2	5.9%	17	1
三豊総合病院	400以上	1.6%	249	4	2.5%	162	4	0.0%	176	0	2.4%	126	3	0.0%	44	0	1.8%	56	1	2.9%	34	1	2.8%	36	1
愛媛県立中央病院	600以上	1.2%	81	1	2.8%	71	2	12.5%	64	8	7.4%	54	4	10.0%	10	1	7.1%	14	1	10.0%	20	2	5.0%	20	1
西予市立野村病院	200未満	8.6%	35	3	2.5%	40	1	25.7%	35	9	24.0%	25	6	20.0%	10	2	28.6%	7	2	33.3%	12	4	0.0%	6	0
高知県立あき総合病院	200以上	7.1%	56	4	15.2%	105	16	7.6%	79	6	5.0%	20	1	4.3%	23	1				5.0%	20	1			
福岡市民病院	200以上	0.0%	41	0	3.0%	33	1	5.6%	54	3	0.0%	29	0	11.1%	9	1	0.0%	12	0	0.0%	7	0	0.0%	10	0
大牟田市立病院	300以上	12.9%	31	4	2.9%	35	1	0.0%	29	0	5.0%	20	1	0.0%	6	0	14.3%	7	1	0.0%	3	0	0.0%	10	0
田川市立病院	300以上	7.2%	139	10	12.2%	131	16	6.5%	139	9	7.6%	92	7	6.5%	31	2	3.8%	26	1	13.9%	36	5	3.3%	30	1
筑後市立病院	200以上	0.0%	78	0	6.4%	94	6	1.1%	93	1	0.0%	59	0	0.0%	26	0	0.0%	17	0	0.0%	24	0	0.0%	18	0
佐賀県医療センター好生館	400以上	0.0%	44	0	0.0%	40	0	0.0%	37	0	0.0%	36	0	0.0%	12	0	0.0%	14	0	0.0%	12	0	0.0%	10	0
長崎みなとメディカルセンター	500以上				6.9%	174	12	1.2%	167	2	5.9%	102	6	0.0%	42	0	4.5%	44	2	3.8%	26	1	9.4%	32	3
荒尾市民病院	200以上	0.0%	8	0				0.0%	39	0	10.0%	20	2	0.0%	11	0	8.3%	12	1	16.7%	6	1	0.0%	2	0
大分県立病院	500以上										2.6%	38	1				0.0%	12	0	8.3%	12	1	0.0%	14	0
宮崎県立宮崎病院	600以上	6.4%	78	5	2.4%	82	2	0.0%	79	0	0.0%	62	0	0.0%	23	0	0.0%	20	0	0.0%	20	0	0.0%	22	0
沖縄県立中部病院	500以上	14.5%	242	35	13.0%	331	43	24.8%	161	40	16.2%	148	24				16.7%	84	14				15.6%	64	10
沖縄県立宮古病院	300以上	11.8%	85	10	10.6%	113	12	7.1%	84	6	3.2%	62	2	5.3%	19	1	0.0%	20	0	6.3%	16	1	3.8%	26	1