

一般25

誤嚥性肺炎の摂食指導実施率

$$\text{誤嚥性肺炎の摂食指導実施率} = \frac{\text{誤嚥性肺炎退院患者のうち、摂食機能療法が実施された患者数}}{\text{誤嚥性肺炎の退院患者数}}$$

誤嚥性肺炎の摂食指導
実施率とは

食物や唾液などを気管、肺などに誤って飲み込むことを誤嚥といいます。加齢や脳卒中後遺症などでみられることがあります。

指標の説明

加齢や脳梗塞後遺症などにおいても、現にある機能を生かしたり、食事内容を工夫することにより、誤嚥に至る率を抑えることが誤嚥性肺炎を避ける方法の一つです。病状により指導内容は異なりますが、今回の指標では診療報酬請求上該当する指導の率をみています。

計算について

参考としたガイドライン等

なし

データ除外
補正などの計算方法
データ基準日

診療報酬請求の対象とならない指導
なし
2020年1月27日

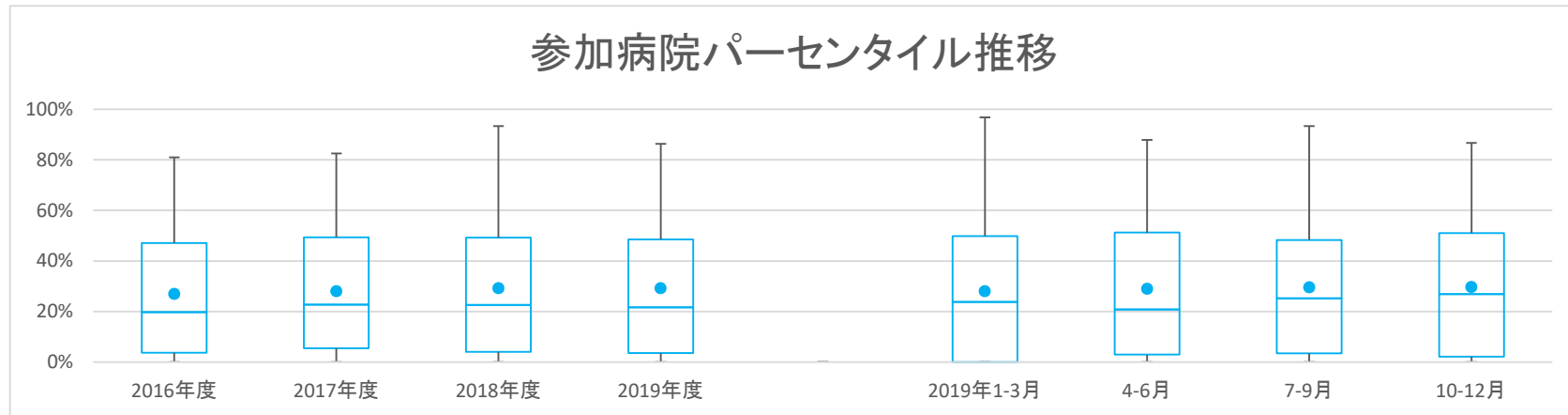
一般25

誤嚥性肺炎の摂食指導実施率

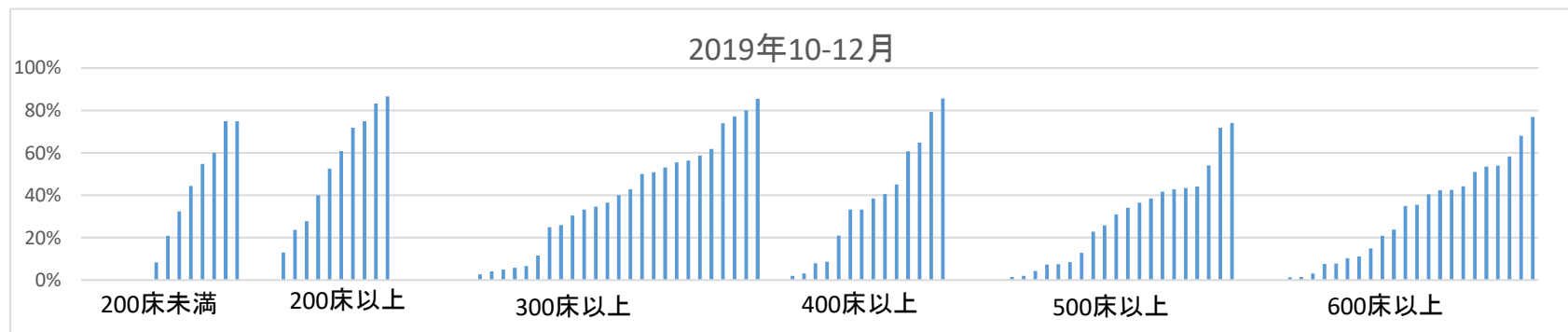
データのまとめ	対象病院群	精神科標榜なし、総合病院精神科無床、総合病院精神科有床							
	調査期間	2016年度	2017年度	2018年度	2019年度	2019年1-3月	4-6月	7-9月	10-12月
データ登録病院数		140	145	142	137	132	135	132	126
分母合計		18002	18429	18508	13352	4471	4570	4437	4345
75パーセンタイル		47.1%	49.4%	49.3%	48.5%	49.8%	51.2%	48.2%	51.0%
中央値		19.8%	22.7%	22.6%	21.7%	23.8%	20.8%	25.2%	26.9%
25パーセンタイル		3.7%	5.5%	4.1%	3.6%	0.0%	2.9%	3.5%	2.1%
平均値		26.9%	28.0%	29.2%	29.2%	28.0%	28.9%	29.6%	29.7%
平均値(0を除く)		31.4%	33.0%	33.9%	33.9%	38.9%	37.9%	36.8%	37.9%

【時系列】 ●は平均値、他は上方から最大値、75パーセンタイル値、中央値、25パーセンタイル値、最小値

(2016年4月開始)



【直近データ分布】



医療の質の評価・公表等推進事業

一般25

誤嚥性肺炎の摂食指導実施率
 (空白):該当なし、有効な登録数値なし、結果数値表示対象外 (*):全体集計より除外

病院名	許可病床数	2016年度			2017年度			2018年度			2019年度			2019年1-3月			4-6月			7-9月			10-12月		
		* 指標値	分母	分子	* 指標値	分母	分子	* 指標値	分母	分子	* 指標値	分母	分子	* 指標値	分母	分子	* 指標値	分母	分子	* 指標値	分母	分子	* 指標値	分母	分子
市立札幌病院	600以上	6.8%	59	4	7.9%	101	8	5.0%	121	6	6.1%	82	5	3.8%	26	1	4.3%	23	1	3.3%	30	1	10.3%	29	3
市立旭川病院	400以上	0.0%	70	0	0.0%	45	0	0.0%	88	0	0.0%	48	0	0.0%	26	0	0.0%	16	0	0.0%	17	0	0.0%	15	0
市立釧路総合病院	600以上	47.8%	67	32	55.2%	67	37	45.8%	96	44	51.5%	68	35	53.8%	26	14	37.5%	16	6	58.3%	24	14	53.6%	28	15
砂川市立病院	400以上	6.3%	79	5	38.1%	126	48	69.6%	69	48	52.7%	74	39	61.1%	18	11	54.5%	22	12	61.9%	21	13	45.2%	31	14
市立千歳市民病院	200未満	0.0%	40	0	0.0%	32	0	2.4%	42	1	0.0%	40	0	0.0%	8	0	0.0%	12	0	0.0%	17	0	0.0%	11	0
苫小牧市立病院	300以上	18.5%	65	12	27.5%	51	14	12.9%	62	8	5.5%	55	3	10.0%	10	1	0.0%	17	0	11.1%	18	2	5.0%	20	1
名寄市立総合病院	300以上	0.0%	35	0	0.0%	44	0	0.0%	60	0	0.0%	36	0	0.0%	11	0	0.0%	14	0	0.0%	13	0	0.0%	9	0
市立函館病院	600以上	14.5%	117	17	11.9%	109	13	18.3%	142	26				11.6%	43	5									
市立室蘭総合病院	500以上	25.5%	55	14	38.5%	13	5																		
青森県立中央病院	600以上	43.6%	39	17	17.0%	47	8	20.3%	59	12	31.7%	63	20	11.1%	9	1	29.4%	17	5	45.5%	22	10	20.8%	24	5
つがる総合病院	400以上	* 56.3%	32	18	62.5%	32	20	28.6%	49	14	2.6%	38	1	0.0%	10	0	0.0%	20	0	5.6%	18	1			
十和田市立中央病院	300以上	27.5%	40	11	37.3%	59	22	44.6%	65	29	43.1%	51	22	52.2%	23	12	50.0%	20	10	35.3%	17	6	42.9%	14	6
八戸市立市民病院	600以上	1.4%	221	3	0.0%	258	0	0.0%	149	0	0.0%	143	0				0.0%	50	0	0.0%	49	0	0.0%	44	0
岩手県立大船渡病院	400以上	2.8%	71	2	6.3%	95	6	10.1%	69	7				0.0%	16	0									
岩手県立久慈病院	300以上	18.7%	252	47	31.5%	203	64	1.5%	137	2	0.0%	125	0	0.0%	50	0	0.0%	43	0	0.0%	37	0	0.0%	45	0
岩手県立中央病院	600以上	42.9%	77	33	44.9%	89	40	37.6%	85	32	6.7%	60	4	0.0%	19	0	5.3%	19	1	6.7%	15	1	7.7%	26	2
大崎市民病院	500以上	13.6%	125	17	13.2%	106	14	20.4%	142	29	12.9%	93	12	25.9%	27	7	7.7%	26	2	21.9%	32	7	8.6%	35	3
公立刈田総合病院	300以上										19.7%	61	12				15.8%	19	3	10.5%	19	2	30.4%	23	7
栗原市立栗原中央病院	300以上	7.8%	206	16	18.0%	194	35	5.6%	198	11	5.8%	156	9	8.9%	56	5	10.0%	50	5	3.5%	57	2	4.1%	49	2
みやぎ県南中核病院	300以上	69.6%	56	39	71.7%	53	38	86.0%	57	49	82.4%	68	56	86.7%	15	13	84.0%	25	21	87.7%	21	18	77.3%	22	17
市立秋田総合病院	400以上	7.5%	147	11	18.5%	173	32	20.0%	165	33	8.8%	170	15	12.5%	40	5	8.7%	46	4	10.2%	49	5	8.0%	75	6
大館市立総合病院	400以上	0.0%	60	0	0.0%	62	0	6.3%	48	3	5.8%	52	3	0.0%	10	0	0.0%	12	0	5.9%	17	1	8.7%	23	2
市立横手病院	200以上	* 0.0%	171	0	0.0%	171	0	0.0%	167	0	0.0%	135	0	0.0%	41	0	0.0%	43	0	0.0%	45	0	0.0%	47	0
市立大森病院	200未満	3.6%	28	1	0.0%	33	0	4.2%	24	1	0.0%	14	0	0.0%	2	0	0.0%	1	0	0.0%	8	0	0.0%	5	0
山形県立河北病院	200未満							36.6%	41	15	19.0%	21	4	25.0%	12	3	60.0%	5	3	6.3%	16	1			
山形県立中央病院	600以上	4.2%	142	6	2.5%	122	3	1.0%	103	1	0.0%	95	0	0.0%	25	0	0.0%	23	0	0.0%	37	0	0.0%	35	0
日本海総合病院	600以上	45.6%	228	104	36.8%	261	96	44.3%	221	98	48.1%	158	76	41.8%	55	23	44.1%	68	30	51.2%	43	22	51.1%	47	24
山形市立病院済生館	500以上	3.8%	319	12	0.7%	292	2	1.7%	294	5	4.6%	195	9	2.3%	86	2	8.8%	57	5	4.5%	67	3	1.4%	71	1
公立置賜総合病院	500以上	21.4%	196	42	17.4%	201	35																		
北村山公立病院	300以上							0.0%	84	0	1.2%	81	1	0.0%	24	0	4.8%	21	1	0.0%	30	0	0.0%	30	0
公立藤田総合病院	300以上							1.0%	105	1				0.0%	36	0	3.2%	31	1	0.0%	38	0			
茨城県立中央病院	500以上				0.0%	132	0	0.0%	121	0	0.0%	85	0	0.0%	32	0	0.0%	25	0	0.0%	30	0	0.0%	30	0
群馬県立心臓血管センター	200未満							0.0%	8	0				0.0%	1	0	0.0%	3	0	0.0%	4	0			
公立富岡総合病院	300以上	58.9%	141	83	25.2%	107	27	52.9%	155	82	55.3%	179	99	54.0%	50	27	66.7%	54	36	47.5%	61	29	53.1%	64	34
さいたま市立病院	500以上	0.0%	171	0	0.4%	252	1	1.1%	284	3	15.1%	218	33	0.0%	71	0	8.6%	70	6	14.1%	78	11	22.9%	70	16
春日部市立医療センター	300以上	0.0%	49	0	8.2%	49	4	24.7%	73	18	21.3%	61	13	33.3%	15	5	16.7%	48	8	38.5%	13	5			
川口市立医療センター	500以上	1.3%	156	2	0.7%	153	1	0.0%	153	0	0.8%	123	1	0.0%	37	0	0.0%	38	0	2.3%	43	1	0.0%	42	0
越谷市立病院	400以上							0.0%	53	0	0.0%	42	0	0.0%	15	0	0.0%	17	0	0.0%	11	0	0.0%	14	0
東松山市立市民病院	200未満	57.1%	14	8	27.8%	18	5																		
千葉県こども病院	200以上	0.0%	16	0	0.0%	12	0	0.0%	14	0				0.0%	4	0									
千葉市立青葉病院	300以上	24.2%	149	36	7.1%	127	9																		
松戸市立総合医療センター	600以上	0.0%	86	0	4.1%	121	5	4.1%	123	5	1.0%	96	1	0.0%	23	0	0.0%	29	0	2.7%	37	1	0.0%	30	0
国保旭中央病院	600以上	64.4%	205	132	54.7%	190	104	37.7%	191	72	31.6%	114	36	27.8%	54	15	32.5%	40	13	22.0%	41	9	42.4%	33	14
東千葉メディカルセンター	300以上	0.0%	31	0	0.0%	19	0																		
東京都健康長寿医療センター	500以上	1.3%	236	3	7.4%	215	16	2.6%	233	6	0.9%	107	1	0.0%	48	0				0.0%	56	0	2.0%	51	1
青梅市立総合病院	500以上	0.0%	175	0	0.0%	121	0	0.0%	137	0	1.9%	103	2	0.0%	39	0	3.1%	32	1	3.1%	32	1	0.0%	39	0
町田市民病院	400以上	65.8%	117	77	71.5%	137	98	68.8%	138	95	77.6%	85	66	67.5%	40	27	80.0%	30	24	66.7%	27	18	85.7%	28	24
公立昭和病院	500以上	3.0%	100	3	10.0%	120	12	6.5%	124	8	11.7%	120	14	6.7%	45	3	2.4%	42	1	27.0%	37	10	7.3%	41	3
川崎市立川崎病院	600以上										60.0%	100	60				61.3%	31	19	60.6%	33	20	58.3%	36	21
川崎市立多摩病院	300以上	24.2%	182	44	25.0%	96	24	31.5%	149	47	34.4%	128	44	22.6%	31	7	37.5%	40	15	30.8%	39	12	34.7%	49	17
平塚市民病院	400以上	0.5%	205	1	0.7%	148	1	0.4%	265	1				0.0%	55	0									
横須賀市立うわまち病院	400以上	5.0%	60	3																					
静岡県立総合病院	600以上	19.8%	187	37	24.7%	174	43	18.7%	187	35	17.0%	88	15	13.6%	44	6	20.8%	48	10	12.5%	40	5			
静岡市立静岡病院	500以上	62.6%	174	109	59.9%	322	193	37.1%	334	124	39.3%	191	75	38.3%	60	23	36.1%	72	26	44.8%	67	30	36.5%	52	19
伊東市民病院	200以上	45.4%	119	54	40.5%	131	53	33.3%	132	44	38.8%	103	40	41.4%	29	12	28.6%	35	10	33.3%	30	10	52.6%	38	20
磐田市立総合病院	500以上	78.0%	214	167																					

医療の質の評価・公表等推進事業

一般25

誤嚥性肺炎の摂食指導実施率
(空白):該当なし、有効な登録数値なし、結果数値表示対象外 (*)全体集計より除外

病院名	許可病床数	2016年度			2017年度			2018年度			2019年度			2019年1-3月			4-6月			7-9月			10-12月		
		* 指標値	分母	分子	* 指標値	分母	分子	* 指標値	分母	分子	* 指標値	分母	分子	* 指標値	分母	分子	* 指標値	分母	分子	* 指標値	分母	分子	* 指標値	分母	分子
公立松石川中央病院	300以上	35.0%	197	69	30.1%	173	52	32.3%	186	60	45.5%	101	46	41.0%	39	16	36.1%	36	13	44.8%	29	13	55.6%	36	20
加賀市医療センター	300以上				6.3%	95	6																		
福井県立病院	600以上	3.4%	147	5	15.1%	205	31	40.5%	205	83	44.2%	165	73	47.3%	55	26	40.8%	49	20	49.1%	55	27	42.6%	61	26
市立敦賀病院	300以上	34.6%	191	66	38.6%	176	68	38.8%	146	78	38.8%	139	54	48.8%	41	20	50.0%	38	19	35.7%	56	20	33.3%	45	15
杉田玄白記念公立小浜病院	400以上	19.8%	162	32	23.7%	139	33	29.6%	169	50	38.7%	93	36	38.6%	44	17	32.3%	31	10	43.3%	30	13	40.6%	32	13
長野県立木曾病院	200以上				65.6%	32	21	76.2%	63	48	72.0%	50	36	70.6%	17	12	71.4%	14	10	61.9%	21	13	86.7%	15	13
長野県立こども病院	200以上	0.0%	9	0	0.0%	10	0																		
長野県立信州医療センター	300以上	73.6%	178	131	78.6%	238	187	82.9%	286	237	86.4%	242	209	86.1%	72	62	87.9%	91	80	85.4%	82	70	85.5%	69	59
飯田市立病院	400以上	76.8%	82	63	74.3%	70	52	85.3%	95	81	72.6%	95	69	75.0%	16	12	63.9%	36	23	76.7%	30	23	79.3%	29	23
市立大町総合病院	200以上				51.7%	29	15																		
岡谷市民病院	200以上	7.5%	120	9	19.6%	92	18	22.8%	92	21	21.0%	100	21	26.9%	26	7	11.5%	26	3	25.0%	36	9	23.7%	38	9
佐久市立国保浅間総合病院	300以上	65.9%	85	56	0.0%	83	0	3.9%	51	2															
長野市民病院	400以上	34.8%	244	85	43.6%	273	119	28.4%	275	78	27.0%	115	31	24.6%	61	15	28.3%	60	17	25.5%	55	14			
松本市立病院	200未満							42.4%	125	53	37.4%	99	37	46.9%	32	15	42.4%	33	14	37.9%	29	11	32.4%	37	12
伊那中央病院	300以上	36.1%	97	35	43.2%	88	38	54.7%	95	52	40.0%	65	26	54.2%	24	13	28.6%	21	6	42.9%	28	12	50.0%	16	8
昭和伊南総合病院	300以上	52.8%	53	28	52.7%	74	39	66.7%	54	36	59.1%	44	26	36.8%	19	7	70.0%	10	7	80.0%	15	12			
国保依田窪病院	200未満	0.0%	47	0	0.0%	26	0	0.0%	35	0	0.0%	34	0	0.0%	13	0	0.0%	10	0	0.0%	10	0	0.0%	14	0
岐阜県総合医療センター	600以上	3.3%	150	5	9.4%	149	14	8.1%	161	13	25.7%	140	36	3.8%	52	2	4.1%	49	2	28.2%	39	11	44.2%	52	23
岐阜県立多治見病院	600以上				50.0%	80																			
大垣市民病院	600以上	52.3%	413	216	56.6%	373	211	61.3%	344	211	54.3%	269	146	59.7%	77	46	57.4%	94	54	51.2%	86	44	53.9%	89	48
岐阜市民病院	600以上	37.9%	203	77	36.8%	190	70	35.4%	206	73	38.2%	131	50	35.4%	65	23	31.7%	41	13	41.7%	48	20	40.5%	42	17
総合病院中津川市民病院	300以上	71.4%	63	45	52.0%	75	39	49.3%	152	75	45.9%	74	34	43.8%	32	14	37.1%	35	13	68.4%	19	13	40.0%	20	8
名古屋市立東部医療センター	400以上				59.0%	361	213	67.5%	206	139				54.9%	82	45	66.7%	63	42	71.0%	69	49	64.9%	74	48
名古屋市立緑市民病院	300以上	19.8%	86	17	0.0%	103	0	43.0%	86	37				31.3%	16	5									
一宮市立市民病院	500以上	16.7%	36	6																					
岡崎市民病院	600以上	54.6%	350	191	64.1%	373	239	63.0%	338	213				66.0%	94	62									
春日井市民病院	500以上	10.8%	370	40	7.6%	367	28	77.2%	333	257	79.8%	346	276	76.4%	72	55	82.2%	129	106	82.9%	105	87	74.1%	112	83
小牧市民病院	500以上	58.8%	153	90	64.5%	203	131	58.0%	188	109	55.6%	45	25	52.1%	48	25	57.1%	21	12				54.2%	24	13
豊橋市民病院	600以上	69.5%	167	116	76.6%	158	121	66.5%	167	111	73.4%	192	141	70.0%	40	28	69.2%	65	45	74.2%	62	46	76.9%	65	50
西尾市民病院	300以上	81.0%	168	136	79.0%	138	109	84.2%	133	112	82.3%	79	65	80.6%	36	29	82.8%	29	24	88.9%	27	24	73.9%	23	17
碧南市民病院	300以上	60.6%	94	57	72.1%	104	75	71.6%	74	53															
公立西知多総合病院	400以上				51.3%	191	98	51.7%	147	76				49.1%	57	28	44.9%	49	22	48.9%	47	23	60.8%	51	31
公立陶生病院	600以上	67.9%	324	220	78.9%	227	179																		
名張市立病院	200以上	11.1%	153	17																					
松阪市民病院	300以上	34.1%	211	72	15.9%	232	37	4.4%	182	8	5.0%	179	9	10.5%	38	4	3.1%	65	2	6.5%	62	4	5.8%	52	3
大津市民病院	400以上	71.5%	228	163	60.1%	138	83																		
市立長浜病院	600以上	17.2%	145	25	22.6%	177	40	19.5%	113	22	37.2%	94	35	8.0%	25	2	32.1%	28	9	42.9%	35	15	35.5%	31	11
彦根市立病院	400以上	56.6%	106	60	56.1%	139	78	51.5%	134	69	38.1%	113	43	40.5%	37	15	44.4%	36	16	31.6%	38	12	38.5%	39	15
公立甲賀病院	400以上	0.0%	77	0	0.9%	106	1	0.9%	111	1	0.0%	40	0	3.3%	30	1	0.0%	40	0						
京都市立病院	500以上	46.7%	152	71	59.8%	122	73	57.3%	110	63	56.1%	114	64	58.1%	31	18	64.6%	48	31	60.0%	30	18	41.7%	36	15
京丹後市立弥栄病院	200未満				22.4%	67	15	12.8%	39	5	38.5%	13	5	38.5%	13	5	20.0%	10	2	11.8%	17	2	8.3%	12	1
大阪急性期・総合医療センター	600以上	10.2%	98	10	4.5%	154	7	10.4%	163	17	10.8%	111	12	7.5%	53	4	11.4%	35	4	15.9%	44	7	3.1%	32	1
大阪市立十三市民病院	200以上				0.0%	88	0	0.0%	69	0	0.0%	44	0	0.0%	17	0	0.0%	16	0	0.0%	19	0	0.0%	9	0
大阪市立総合医療センター	600以上	15.0%	180	27	6.4%	157	10	6.2%	145	9	8.3%	132	11	2.2%	46	1	11.6%	43	5	5.3%	38	2	7.8%	51	4
市立池田病院	300以上	34.9%	106	37	50.3%	143	72	61.2%	121	74	60.9%	115	70	76.7%	30	23	62.5%	40	25	63.9%	36	23	56.4%	39	22
市立東大阪医療センター	500以上	16.8%	143	24	6.6%	137	9	0.7%	140	1	0.0%	108	0	0.0%	30	0	0.0%	45	0	0.0%	37	0	0.0%	26	0
市立ひらかた病院	300以上	30.5%	59	18	44.1%	59	26																		
箕面市立病院	300以上	16.3%	283	46	16.4%	281	46	0.4%	252	1	10.8%	158	17	0.0%	66	0	8.6%	58	5	12.5%	40	5	11.7%	60	7
八尾市立病院	300以上	0.0%	50	0	0.0%	69	0	0.0%	66	0	0.0%	37	0	0.0%	13	0	0.0%	9	0	0.0%	11	0	0.0%	17	0
兵庫県立淡路医療センター	400以上				15.7%	70	11	21.9%	73	16	18.8%	64	12	36.4%	11	4	18.2%	22	4	17.4%	23	4	21.1%	19	4
兵庫県立姫路循環器病センター	300以上				21.2%	33	7																		
兵庫県立尼崎総合医療センター	600以上				15.9%	107	17	15.6%	186	29	14.7%	136	20	7.5%	53	4	11.1%	45	5	10.2%	49	5	23.8%	42	10
神戸市立医療センター中央市民病院	600以上	6.6%	152	10	6.3%	192	12	7.8%	218	17	9.5%	126	12	6.0%	67	4	5.9%	51	3	8.6%	35	3	15.0%	40	6
地方独立行政法人 明石市立市民病院	300以上							2.3%	86	2							3.7%	27	1	0.0%	22	0	2.7%	37	1
赤穂市民病院	300以上	63.5%	85	54	53.3%	75	40	65.9%	85	56	53.7%	54	29	51.9%	27	14	60.0%	15	9	45.5%	22	10	58.8%	17	10
市立芦屋病院	200未満	35.0%	163	57	32.5%	194	63	36.2%	163																

医療の質の評価・公表等推進事業

一般25

誤嚥性肺炎の摂食指導実施率

(空白):該当なし、有効な登録数値なし、結果数値表示対象外 (*)全体集計より除外

病院名	許可病床数	2016年度			2017年度			2018年度			2019年度			2019年1-3月			4-6月			7-9月			10-12月		
		* 指標値	分母	分子	* 指標値	分母	分子	* 指標値	分母	分子	* 指標値	分母	分子	* 指標値	分母	分子	* 指標値	分母	分子	* 指標値	分母	分子	* 指標値	分母	分子
大和高田市立病院	300以上	8.9%	146	13	7.4%	175	13	8.4%	190	16	22.3%	139	31	12.1%	58	7	12.2%	49	6	20.4%	49	10	36.6%	41	15
国保中央病院	200以上	16.3%	43	7	25.0%	60	15	66.7%	39	26	62.7%	59	37				52.9%	17	9	73.7%	19	14	60.9%	23	14
有田市立病院	200未満							7.3%	82	6				3.3%	30	1									
橋本市民病院	300以上	69.2%	104	72	82.6%	155	128	84.0%	106	89	75.0%	24	18	84.4%	32	27	75.0%	24	18						
鳥取県立厚生病院	300以上	46.9%	64	30	32.7%	49	16	42.6%	68	29	43.6%	78	34	38.9%	18	7	57.7%	26	15	48.0%	25	12	25.9%	27	7
鳥取県立中央病院	400以上	39.2%	97	38	27.4%	95	26	32.0%	25	8															
鳥根県立中央病院	600以上	0.6%	155	1	0.0%	203	0	0.0%	186	0	0.6%	179	1	0.0%	52	0	0.0%	61	0	0.0%	49	0	1.4%	69	1
安来市立病院	200未満	25.0%	52	13	17.1%	41	7	36.7%	30	11	47.8%	23	11	71.4%	7	5	14.3%	7	1	85.7%	7	6	44.4%	9	4
隠岐広域連立立隠岐病院	200未満	0.0%	42	0	0.0%	66	0																		
隠岐広域連立立隠岐島前病院	200未満	50.0%	8	4	66.7%	6	4	0.0%	4	0															
岡山市立市民病院	400以上	45.1%	193	87																					
瀬戸内市立瀬戸内市民病院	200未満	24.6%	69	17	49.1%	57	28	49.0%	51	25	77.4%	31	24	80.0%	10	8	83.3%	12	10	73.3%	15	11	75.0%	4	3
県立広島病院	600以上	15.6%	270	42	6.0%	318	19	5.6%	267	15	5.4%	203	11	7.7%	78	6	6.9%	72	5	8.8%	57	5	1.4%	74	1
広島市立安佐市民病院	500以上				26.1%	92	24	31.5%	124	39	42.8%	145	62	32.7%	49	16	48.0%	50	24	35.7%	42	15	43.4%	53	23
広島市立広島市民病院	600以上	8.2%	97	8	9.3%	75	7	7.3%	110	8	1.9%	53	1	7.4%	27	2	0.0%	22	0	3.2%	31	1			
尾道市立市民病院	300以上	27.6%	29	8																					
福山市立市民病院	500以上	11.4%	70	8	47.9%	71	34	42.4%	59	25	41.7%	48	20	40.0%	20	8	42.1%	19	8	43.8%	16	7	38.5%	13	5
市立三次中央病院	300以上	13.9%	79	11	37.1%	89	33	35.6%	87	31	10.5%	76	8	35.0%	20	7	5.3%	19	1	18.5%	27	5	6.7%	30	2
山口県立総合医療センター	500以上	1.3%	80	1	11.8%	76	9	19.0%	63	12	35.1%	57	20	18.2%	11	2	33.3%	18	6	27.8%	18	5	42.9%	21	9
徳島県立中央病院	400以上	0.0%	156	0	0.0%	182	0	0.0%	150	0	3.6%	83	3	0.0%	45	0	0.0%	25	0	7.7%	26	2	3.1%	32	1
徳島県立三好病院	200以上	0.0%	67	0	3.2%	126	4	1.1%	95	1	8.0%	25	2				8.0%	25	2						
つるぎ町立半田病院	200未満	0.0%	57	0	15.9%	69	11	35.6%	45	16	33.3%	36	12	12.5%	8	1	28.6%	14	4	29.4%	17	5	60.0%	5	3
香川県立白鳥病院	200未満				0.0%	14	0	0.0%	34	0	0.0%	4	0	0.0%	4	0	0.0%	10	0	0.0%	14	0	0.0%	10	0
香川県立中央病院	500以上	38.9%	90	35	22.7%	88	20	19.8%	91	18	17.9%	78	14	21.1%	19	4	0.0%	19	0	16.7%	30	5	31.0%	29	9
坂出市立病院	200未満				0.0%	80	0	0.0%	99	0				0.0%	18	0									
高松市立みんなの病院	300以上	53.2%	154	82	58.6%	169	99	72.5%	207	150	64.1%	156	100	67.9%	56	38	71.7%	46	33	73.5%	49	36	50.8%	61	31
さぬき市民病院	200未満	0.0%	114	0	0.0%	132	0	53.4%	103	55	29.7%	64	19	46.4%	28	13	42.1%	19	8	28.6%	21	6	20.8%	24	5
三豊総合病院	400以上	58.7%	259	152	57.4%	162	93	54.3%	230	125	43.2%	111	48	63.6%	55	35	48.6%	37	18	44.7%	47	21	33.3%	27	9
愛媛県立中央病院	600以上	21.4%	84	18	28.6%	84	24	21.6%	88	19	25.0%	72	18	31.6%	19	6	14.8%	27	4	28.0%	25	7	35.0%	20	7
西予市立野村病院	200未満	5.8%	52	3	2.1%	47	1	2.4%	41	1	2.6%	38	1	0.0%	8	0	5.9%	17	1	0.0%	11	0	0.0%	10	0
高知県立あき総合病院	200以上	54.4%	68	37	73.8%	149	110	93.4%	91	85	85.3%	34	29	96.8%	31	30				85.3%	34	29			
福岡市民病院	200以上	2.3%	44	1	7.5%	53	4	4.2%	48	2	6.7%	30	2	0.0%	13	0	12.5%	8	1	10.0%	10	1	0.0%	12	0
大牟田市立病院	300以上	18.8%	32	6	4.5%	44	2	9.4%	32	3	21.1%	19	4	0.0%	7	0	75.0%	4	3	0.0%	11	0	25.0%	4	1
田川市立病院	300以上	23.7%	177	42	22.4%	161	36	0.0%	151	0	1.1%	87	1	0.0%	31	0	3.8%	26	1	0.0%	35	0	0.0%	26	0
筑後市立病院	200以上	38.2%	89	34	40.2%	102	41	27.6%	76	21	21.7%	60	13	23.5%	17	4	29.2%	24	7	5.6%	18	1	27.8%	18	5
佐賀県医療センター好生館	400以上	57.9%	38	22	29.7%	37	11	44.9%	49	22	45.2%	31	14	60.0%	15	9	46.7%	15	7	50.0%	10	5	33.3%	6	2
長崎みなとメディカルセンター	500以上				34.3%	181	62	36.8%	190	70	44.1%	111	49	37.7%	53	20	58.6%	29	17	44.7%	38	17	34.1%	44	15
荒尾市民病院	200以上	30.8%	13	4	50.0%	18	9	63.6%	44	28	52.4%	21	11	58.3%	12	7	71.4%	7	5	50.0%	4	2	40.0%	10	4
大分県立病院	500以上							0.0%	50	0							0.0%	12	0	0.0%	14	0	0.0%	24	0
宮崎県立宮崎病院	600以上	1.4%	74	1	10.8%	83	9	1.3%	78	1	1.6%	61	1	0.0%	20	0	0.0%	15	0	4.2%	24	1	0.0%	22	0
沖縄県立中部病院	500以上	5.9%	370	22	5.5%	366	20	12.4%	178	22	19.4%	129	25				14.1%	71	10				25.9%	58	15
沖縄県立宮古病院	300以上	0.0%	117	0	0.0%	101	0	0.0%	98	0	0.0%	61	0	0.0%	21	0	0.0%	19	0	0.0%	31	0	0.0%	11	0