

一般24

脳梗塞ADL改善度

$$\text{脳梗塞ADL改善度} = \frac{\text{急性脳梗塞生存退院患者の退院時BI※合計点数} - \text{入院時BI合計点数}}{\text{急性脳梗塞の生存退院患者数}}$$

脳梗塞ADL改善度 とは ADLとは食事、歩行、入浴などの日常生活における動作のことをいいます。

指標の説明

食事、移乗、整容、トイレ動作、入浴、平地歩行、階段更衣、排便管理、排尿管理において、それぞれ2から3段階で可能な動作の程度を評価します(0点から100点、5点刻み)。入院時と退院時に評価を行い、退院時点数－入院時点数で改善度をみます。

計算について

参考としたガイドライン等

データ除外
補正などの計算方法
データ基準日

「DPC導入の影響評価に係る調査」実施説明会
https://www.prrism.com/dpc/setumei_20180406.pdf
評価が入院時と退院時でどちらか一方が欠けたもの
なし
2020年1月27日

具体例

DPCのADLスコア表

| 分類 | 所見 | | | |
|------------------|-----------------|-------------------------------|---------------|----|
| | 自立 | 一部介助 | 全介助 | 不明 |
| 食事 | 2 | 1 切ったり、バターを塗ったりなどで介助を必要とする | 0 | 9 |
| 移乗 | 3 | 2 軽度の介助で可能 | 0 坐位バランス困難 | 9 |
| | | 1 高度の介助を必要とするが、座ってられる。 | | |
| 整容 | 1 顔/髪/歯/ひげ剃り | 0 | | 9 |
| トイレの動作 トイレの使用 | 2 | 1 多少の介助を必要とするがおおよそ自分一人で行える | 0 | 9 |
| 入浴 | 1 | 0 | | 9 |
| 平地歩行 | 3 | 2 一人介助で歩く | 0 | 9 |
| | | 1 車いすで自立 | | |
| 階段 | 2 | 1 | 0 | 9 |
| 更衣 | 2 | 1 | 0 | 9 |
| 排便管理 | 2 | 1 時々失敗 | 0 失禁 | 9 |
| 排尿管理 | 2 | 1 時々失敗 | 0 失禁 | 9 |

※入院時及び退院時に計測したスコアの合計に5点をかける

入院時または退院時どちらかでも不明とした項目は入院時及び退院時ともに計算対象外とする。

入力支援資料 version3.02

87

医療の質の評価・公表等推進事業

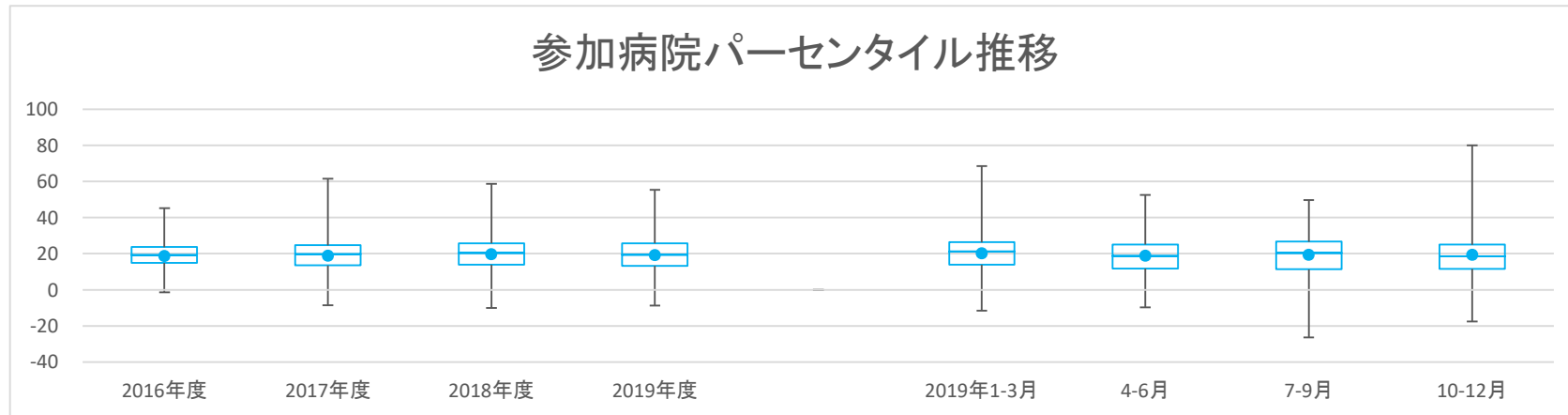
一般24

脳梗塞ADL改善度

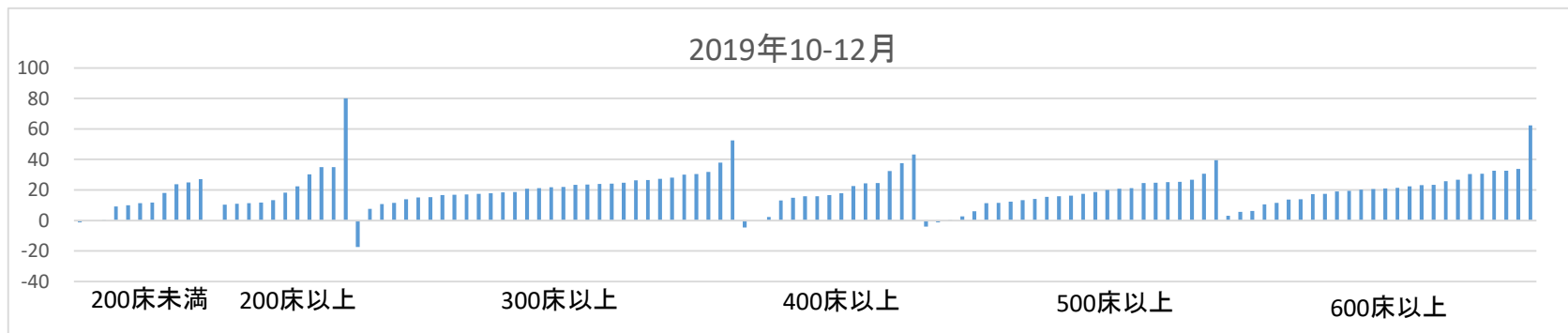
| データのまとめ | 対象病院群 | 精神科標榜なし、総合病院精神科無床、総合病院精神科有床 | | | | | | | |
|---------|-----------|-----------------------------|--------|--------|--------|-----------|------|------|--------|
| | 調査期間 | 2016年度 | 2017年度 | 2018年度 | 2019年度 | 2019年1-3月 | 4-6月 | 7-9月 | 10-12月 |
| | データ登録病院数 | 140 | 137 | 135 | 133 | 123 | 127 | 125 | 121 |
| | 分母合計 | 19079 | 19779 | 19575 | 14422 | 4640 | 5027 | 4690 | 4764 |
| | 75パーセンタイル | 23.7 | 24.7 | 25.8 | 25.8 | 26.3 | 25.1 | 26.7 | 25.0 |
| | 中央値 | 19.3 | 19.7 | 20.5 | 19.4 | 21.2 | 18.8 | 20.5 | 18.5 |
| | 25パーセンタイル | 14.9 | 13.5 | 14.0 | 13.3 | 14.0 | 11.7 | 11.4 | 11.7 |
| | 平均値 | 18.6 | 18.9 | 19.7 | 19.2 | 20.2 | 18.9 | 19.4 | 19.3 |
| | 平均値(0を除く) | 19.3 | 19.1 | 19.8 | 19.4 | 20.6 | 19.3 | 19.9 | 19.8 |

【時系列】 ●は平均値、他は上方から最大値、75パーセンタイル値、中央値、25パーセンタイル値、最小値

(2016年4月開始)



【直近データ分布】



医療の質の評価・公表等推進事業

一般24

脳梗塞ADL改善度

(空白):該当なし、有効な登録数値なし、結果数値表示対象外 (*):全体集計より除外

| 病院名 | 許可病床数 | 2016年度 | | | 2017年度 | | | 2018年度 | | | 2019年度 | | | 2019年1-3月 | | | 4-6月 | | | 7-9月 | | | 10-12月 | | |
|--------------------------|-------|--------|-----|-------|--------|-----|-------|--------|-----|------|--------|-----|------|-----------|-----|------|-------|-----|------|-------|-----|------|--------|-----|------|
| | | * 指標値 | 分母 | 分子 | * 指標値 | 分母 | 分子 | * 指標値 | 分母 | 分子 | * 指標値 | 分母 | 分子 | * 指標値 | 分母 | 分子 | * 指標値 | 分母 | 分子 | * 指標値 | 分母 | 分子 | * 指標値 | 分母 | 分子 |
| 市立札幌病院 | 600以上 | 21.4 | 36 | 770 | 13.0 | 49 | 635 | 24.8 | 50 | 1240 | 12.4 | 48 | 595 | 24.4 | 8 | 195 | 19.5 | 22 | 430 | -2.0 | 10 | -20 | 11.6 | 16 | 185 |
| 市立釧路総合病院 | 600以上 | 10.3 | 89 | 920 | 4.1 | 65 | 265 | 12.6 | 95 | 1200 | 6.3 | 111 | 695 | 17.1 | 19 | 325 | 8.2 | 31 | 255 | 5.5 | 42 | 230 | 5.5 | 38 | 210 |
| 砂川市立病院 | 400以上 | 8.8 | 166 | 1454 | 12.1 | 152 | 1845 | 17.6 | 136 | 2400 | 14.1 | 89 | 1255 | 22.2 | 25 | 555 | 12.7 | 33 | 420 | 7.8 | 29 | 225 | 22.6 | 27 | 610 |
| 市立千歳市民病院 | 200未満 | 19.7 | 51 | 1005 | 24.6 | 49 | 1205 | 24.4 | 45 | 1100 | 26.1 | 37 | 965 | 42.2 | 9 | 380 | 26.9 | 13 | 350 | 37.7 | 13 | 490 | 11.4 | 11 | 125 |
| 苫小牧市立病院 | 300以上 | 25.9 | 163 | 4220 | 31.4 | 129 | 4045 | 23.7 | 142 | 3365 | 29.1 | 122 | 3545 | 25.0 | 35 | 875 | 28.9 | 41 | 1185 | 31.4 | 44 | 1380 | 26.5 | 37 | 980 |
| 名寄市立総合病院 | 300以上 | 23.9 | 173 | 4135 | 25.3 | 163 | 4130 | 25.0 | 118 | 2950 | 25.1 | 86 | 2160 | 15.0 | 24 | 360 | 15.2 | 24 | 365 | 27.2 | 29 | 790 | 30.5 | 33 | 1005 |
| 市立函館病院 | 600以上 | 24.6 | 146 | 3585 | 22.5 | 136 | 3055 | 23.2 | 147 | 3410 | | | | 32.0 | 33 | 1055 | | | | | | | | | |
| 市立室蘭総合病院 | 500以上 | 3.8 | 207 | 780 | -8.5 | 225 | -1905 | | | | | | | | | | | | | | | | | | |
| 青森県立中央病院 | 600以上 | 25.6 | 268 | 6855 | 23.3 | 212 | 4950 | 20.9 | 229 | 4785 | 29.2 | 161 | 4700 | 21.3 | 56 | 1190 | 31.7 | 61 | 1935 | 23.6 | 43 | 1015 | 30.7 | 57 | 1750 |
| つがる総合病院 | 400以上 | 16.5 | 215 | 3540 | 25.5 | 212 | 5410 | 21.8 | 206 | 4500 | 26.9 | 116 | 3125 | 24.8 | 51 | 1265 | 23.3 | 57 | 1330 | 30.4 | 59 | 1795 | | | |
| 十和田市立中央病院 | 300以上 | 17.0 | 96 | 1635 | 19.5 | 118 | 2300 | 14.5 | 146 | 2115 | 11.4 | 114 | 1300 | 14.0 | 40 | 560 | 11.7 | 47 | 550 | 16.7 | 27 | 450 | 7.5 | 40 | 300 |
| 八戸市立市民病院 | 600以上 | 17.3 | 262 | 4520 | 20.6 | 291 | 5990 | 15.8 | 241 | 3815 | 14.4 | 208 | 3005 | | | | 16.0 | 71 | 1135 | 10.1 | 70 | 705 | 17.4 | 67 | 1165 |
| 岩手県立大船渡病院 | 400以上 | 14.9 | 126 | 1880 | 13.5 | 102 | 1380 | 13.7 | 119 | 1635 | | | | 12.6 | 29 | 365 | | | | | | | | | |
| 岩手県立久慈病院 | 300以上 | 31.5 | 120 | 3775 | 23.5 | 120 | 2815 | 31.9 | 70 | 2235 | 28.7 | 71 | 2035 | 26.0 | 21 | 545 | 30.6 | 18 | 550 | 30.2 | 24 | 725 | 26.2 | 29 | 760 |
| 岩手県立中央病院 | 600以上 | 25.6 | 340 | 8720 | 21.7 | 454 | 9845 | 19.8 | 438 | 8685 | 19.4 | 408 | 7930 | 22.1 | 110 | 2435 | 19.4 | 125 | 2420 | 22.4 | 123 | 2750 | 17.3 | 160 | 2760 |
| 大崎市民病院 | 500以上 | 1.7 | 226 | 380 | 20.1 | 250 | 5025 | 23.3 | 326 | 7600 | 18.3 | 231 | 4220 | 22.4 | 89 | 1995 | 19.5 | 76 | 1485 | 23.2 | 68 | 1575 | 13.3 | 87 | 1160 |
| 公立刈田総合病院 | 300以上 | | | | | | | | | | 27.1 | 33 | 895 | | | | 24.1 | 11 | 265 | 27.5 | 12 | 330 | 30.0 | 10 | 300 |
| 栗原市立栗原中央病院 | 300以上 | 20.3 | 80 | 1620 | 14.7 | 88 | 1295 | 30.9 | 81 | 2505 | 16.4 | 80 | 1315 | 39.5 | 21 | 830 | 15.8 | 25 | 395 | 16.8 | 30 | 505 | 16.6 | 25 | 415 |
| みやぎ県南中核病院 | 300以上 | 20.7 | 249 | 5145 | 24.4 | 247 | 6020 | 26.0 | 243 | 6310 | 16.7 | 187 | 3125 | 25.3 | 57 | 1440 | 15.8 | 61 | 965 | 16.9 | 62 | 1050 | 17.3 | 64 | 1110 |
| 市立秋田総合病院 | 400以上 | 24.5 | 75 | 1840 | 18.2 | 77 | 1400 | 22.4 | 99 | 2220 | 11.4 | 65 | 740 | 13.3 | 23 | 305 | 20.4 | 28 | 570 | 6.5 | 20 | 130 | 2.4 | 17 | 40 |
| 大館市立総合病院 | 400以上 | 21.9 | 121 | 2645 | 21.4 | 132 | 2830 | 21.7 | 202 | 4380 | 24.6 | 104 | 2555 | 26.8 | 54 | 1445 | 24.1 | 38 | 915 | 36.4 | 29 | 1055 | 15.8 | 37 | 585 |
| 市立横手病院 | 200以上 | 32.7 | 42 | 1375 | 24.7 | 43 | 1060 | 33.6 | 56 | 1880 | 28.1 | 37 | 1040 | 21.8 | 11 | 240 | 12.9 | 7 | 90 | 29.1 | 17 | 495 | 35.0 | 13 | 455 |
| 市立大森病院 | 200未満 | 9.1 | 16 | 145 | 23.2 | 11 | 255 | -7.5 | 18 | -135 | -6.3 | 16 | -100 | -7.5 | 4 | -30 | 0.7 | 7 | 5 | -26.3 | 4 | -105 | 0.0 | 5 | 0 |
| 山形県立河北病院 | 200未満 | | | | | | | 16.8 | 20 | 335 | 34.0 | 5 | 170 | 10.0 | 5 | 50 | 37.5 | 4 | 150 | 20.0 | 1 | 20 | | | |
| 山形県立中央病院 | 600以上 | 22.7 | 291 | 6610 | 19.8 | 237 | 4700 | 21.0 | 251 | 5280 | 25.9 | 185 | 4800 | 25.2 | 60 | 1510 | 24.2 | 70 | 1695 | 28.1 | 61 | 1715 | 25.7 | 54 | 1390 |
| 日本海総合病院 | 600以上 | 18.3 | 258 | 4715 | 17.9 | 354 | 6340 | 17.0 | 332 | 5655 | 18.3 | 276 | 5045 | 16.9 | 95 | 1610 | 17.0 | 104 | 1765 | 17.1 | 76 | 1300 | 20.6 | 96 | 1980 |
| 山形市立病院済生館 | 500以上 | 23.7 | 518 | 12260 | 20.2 | 463 | 9360 | 20.7 | 459 | 9505 | 23.9 | 347 | 8300 | 20.3 | 121 | 2460 | 25.2 | 105 | 2645 | 26.1 | 109 | 2840 | 21.2 | 133 | 2815 |
| 公立置賜総合病院 | 500以上 | 30.6 | 242 | 7405 | 26.1 | 223 | 5830 | | | | | | | | | | | | | | | | | | |
| 北村山公立病院 | 300以上 | | | | | | | 20.2 | 133 | 2680 | 21.2 | 147 | 3110 | 30.4 | 34 | 1035 | 19.1 | 39 | 745 | 22.0 | 58 | 1275 | 21.8 | 50 | 1090 |
| 公立藤田総合病院 | 300以上 | | | | | | | | | | 30.8 | 101 | 3115 | | | | 23.5 | 20 | 470 | 33.8 | 36 | 1215 | 31.8 | 45 | 1430 |
| 茨城県立中央病院 | 500以上 | | | | 19.2 | 175 | 3360 | 19.2 | 193 | 3710 | 18.4 | 119 | 2190 | 24.3 | 48 | 1165 | 17.1 | 45 | 770 | 21.2 | 34 | 720 | 17.5 | 40 | 700 |
| 公立富岡総合病院 | 300以上 | 12.5 | 126 | 1570 | 8.9 | 102 | 910 | 7.0 | 124 | 870 | 9.3 | 106 | 985 | -0.2 | 22 | -5 | 8.1 | 37 | 300 | 8.8 | 30 | 265 | 10.8 | 39 | 420 |
| さいたま市立病院 | 500以上 | 16.3 | 186 | 3030 | 12.9 | 200 | 2580 | 9.8 | 215 | 2105 | 6.1 | 143 | 875 | 6.4 | 46 | 295 | 12.3 | 50 | 615 | 5.5 | 46 | 255 | 0.1 | 47 | 5 |
| 春日部市立医療センター | 300以上 | 15.1 | 93 | 1405 | * 14.4 | 100 | 1441 | * 9.4 | 88 | 831 | 0.4 | 125 | 50 | 3.0 | 22 | 65 | 0.1 | 107 | 15 | 1.9 | 18 | 35 | | | |
| 川口市立医療センター | 500以上 | 17.5 | 195 | 3415 | 11.4 | 230 | 2625 | 14.2 | 239 | 3385 | 12.0 | 223 | 2670 | 14.0 | 60 | 840 | 14.6 | 90 | 1315 | 8.2 | 55 | 450 | 11.6 | 78 | 905 |
| 越谷市立病院 | 400以上 | | | | | | | 26.9 | 16 | 430 | 8.3 | 6 | 50 | 5.0 | 1 | 5 | 8.3 | 3 | 25 | 25.0 | 1 | 25 | 0.0 | 2 | 0 |
| 千葉県こども病院 | 200以上 | 0.0 | 3 | 0 | 0.0 | 1 | 0 | | | | | | | | | | | | | | | | | | |
| 千葉市立青葉病院 | 300以上 | 24.7 | 30 | 740 | 25.2 | 26 | 655 | | | | | | | | | | | | | | | | | | |
| 松戸市立総合医療センター | 600以上 | 16.4 | 45 | 740 | 17.6 | 108 | 1905 | 9.3 | 86 | 800 | 11.7 | 80 | 935 | 7.4 | 29 | 215 | 10.7 | 27 | 290 | 10.7 | 27 | 290 | 13.7 | 26 | 355 |
| 国保旭中央病院 | 600以上 | 11.0 | 378 | 4165 | 10.6 | 413 | 4390 | 8.9 | 355 | 3175 | 8.6 | 346 | 2965 | 5.9 | 86 | 505 | 8.5 | 126 | 1065 | 11.4 | 102 | 1160 | 6.3 | 118 | 740 |
| 東千葉メディカルセンター | 300以上 | 9.3 | 50 | 465 | 20.2 | 50 | 1010 | | | | | | | | | | | | | | | | | | |
| 東京都健康長寿医療センター | 500以上 | 25.0 | 205 | 5125 | 28.8 | 215 | 6190 | 42.0 | 181 | 7605 | 35.2 | 100 | 3520 | 45.0 | 41 | 1845 | | | | 40.2 | 48 | 1930 | 30.6 | 52 | 1590 |
| 青梅市立総合病院 | 500以上 | 25.7 | 134 | 3440 | 13.7 | 154 | 2105 | 16.8 | 179 | 3010 | 8.5 | 141 | 1195 | 18.2 | 46 | 835 | 6.6 | 50 | 330 | 12.4 | 50 | 620 | 6.0 | 41 | 245 |
| 町田市民病院 | 400以上 | 30.1 | 170 | 5125 | 25.0 | 148 | 3695 | 25.6 | 160 | 4095 | 26.1 | 163 | 4250 | 24.9 | 42 | 1045 | 20.0 | 56 | 1120 | 26.3 | 56 | 1475 | 32.5 | 51 | 1655 |
| 公立昭和病院 | 500以上 | 24.3 | 263 | 6395 | 21.6 | 325 | 7010 | 17.7 | 326 | 5765 | 16.1 | 220 | 3535 | 16.9 | 78 | 1315 | 13.7 | 74 | 1015 | 22.3 | 79 | 1765 | 11.3 | 67 | 755 |
| 川崎市立川崎病院 | 600以上 | | | | | | | | | | 22.3 | 93 | 2070 | | | | 19.7 | 33 | 650 | 36.5 | 26 | 950 | 13.8 | 34 | 470 |
| 川崎市立多摩病院 | 300以上 | 20.4 | 150 | 3060 | 29.4 | 114 | 3355 | 23.4 | 138 | 3235 | 25.8 | 131 | 3375 | 26.1 | 41 | 1070 | 27.9 | 38 | 1060 | 26.3 | 40 | 1050 | 23.9 | 53 | 1265 |
| 茅ヶ崎市立病院 | 400以上 | 0.0 | 22 | 0 | | | | | | | | | | | | | | | | | | | | | |
| 平塚市民病院 | 400以上 | 19.3 | 140 | 2700 | 21.1 | 155 | 3270 | 26.2 | 184 | 4825 | | | | 26.2 | 60 | 1570 | | | | | | | | | |
| 横須賀市立うわまち病院 | 400以上 | 0.0 | 24 | 0 | | | | | | | | | | | | | | | | | | | | | |
| 静岡県立総合病院 | 600以上 | 19.9 | 187 | 3720 | 20.4 | 199 | 4065 | 19.2 | 211 | 4045 | 23.7 | 94 | 2225 | 26.6 | 58 | 1545 | 21.2 | 41 | 870 | 25.6 | 53 | 1355 | | | |
| 静岡県立静岡病院 | 500以上 | 15.7 | 114 | 1795 | 16.7 | 194 | 3235 | 18.6 | 226 | 4195 | 15.3 | 162 | 2485 | 17.0 | 54 | 920 | 13.2 | 58 | 765 | 17.3 | 53 | 915 | 15.8 | 51 | 805 |
| 伊東市民病院 | 200以上 | 9.8 | 124 | 1220 | 10.9 | 110 | 1200 | 7.2 | 134 | 970 | 7.6 | 101 | 765 | -0.2 | 25 | -5 | 5.7 | 29 | 165 | 4.5 | 29 | 130 | 10.9 | 43 | 470 |
| 磐田市立総合病院 | 500以上 | 14.9 | 160 | 2390 | 16.7 | 160 | 2675 | 23.2 | 182 | 4215 | 16.9 | 147 | 2490 | 27.2 | 53 | 1440 | 20.1 | 44 | 885 | 17.1 | 50 | 855 | 14.2 | 53 | 750 |
| 市立島田市民病院 | 500以上 | 24.4 | 167 | 4075 | | | | | | | | | | | | | | | | | | | | | |
| 菊川市立総合病院 | 200以上 | | | | | | | 20.9 | 46 | 960 | 17.5 | 30 | 525 | 26.0 | 10 | 260 | 24.0 | 10 | 240 | 18.1 | 8 | 145 | 11.7 | 12 | 140 |
| 公立森町病院 | 200未満 | 30.3 | 15 | 455 | 11.8 | 19 | 225 | 31.6 | 16 | 505 | 20.9 | 16 | 335 | 27.5 | 2 | 55 | 25.0 | 3 | 75 | 18.3 | 9 | 165 | 23.8 | 4 | 95 |
| 掛川市・袋井市病院企業団立 中東総合医療センター | 500以上 | | | | | | | 18.5 | 239 | 4425 | | | | 16.0 | 78 | 1245 | 18.8 | 81 | 1520 | 20.8 | 80 | 1660 | | | |
| 新潟県立十日町病院 | 200以上 | 23.4 | 85 | 1985 | 22.4 | 83 | 1860 | 22.4 | 84 | 1880 | 10.7 | 21 | 225 | | | | | | | | | | | | |

医療の質の評価・公表等推進事業

一般24

脳梗塞ADL改善度

(空白):該当なし、有効な登録数値なし、結果数値表示対象外 (*):全体集計より除外

| 病院名 | 2016年度 | | | 2017年度 | | | 2018年度 | | | 2019年度 | | | 2019年1-3月 | | | 4-6月 | | | 7-9月 | | | 10-12月 | | | |
|-------------------|--------|-------|-----|--------|--------|-----|--------|-------|-----|--------|-------|-----|-----------|-------|-----|------|-------|-----|------|-------|-----|--------|-------|-----|------|
| | 許可病床数 | * 指標値 | 分母 | 分子 | * 指標値 | 分母 | 分子 | * 指標値 | 分母 | 分子 | * 指標値 | 分母 | 分子 | * 指標値 | 分母 | 分子 | * 指標値 | 分母 | 分子 | * 指標値 | 分母 | 分子 | * 指標値 | 分母 | 分子 |
| 杉田玄白記念公立小浜病院 | 400以上 | 16.7 | 83 | 1385 | 14.1 | 81 | 1140 | 8.6 | 105 | 900 | 12.4 | 71 | 880 | 8.2 | 34 | 280 | -0.4 | 23 | -10 | 23.1 | 26 | 600 | 13.2 | 22 | 290 |
| 長野県立木曽病院 | 200以上 | | | | 28.4 | 55 | 1561 | 33.6 | 48 | 1615 | 21.2 | 46 | 975 | 14.0 | 10 | 140 | 22.8 | 18 | 410 | 21.5 | 17 | 365 | 18.2 | 11 | 200 |
| 長野県立信州医療センター | 300以上 | 6.0 | 10 | 60 | 7.5 | 18 | 135 | 5.0 | 15 | 75 | 28.8 | 8 | 230 | 0.0 | 1 | 0 | 52.5 | 2 | 105 | 23.8 | 4 | 95 | 15.0 | 2 | 30 |
| 飯田市立病院 | 400以上 | 27.8 | 144 | 4006 | * 31.9 | 138 | 4408 | 34.3 | 153 | 5255 | 32.3 | 97 | 3130 | 38.6 | 25 | 965 | 31.5 | 30 | 945 | 27.9 | 34 | 950 | 37.4 | 33 | 1235 |
| 市立大町総合病院 | 200以上 | | | | 25.3 | 18 | 455 | | | | | | | | | | | | | | | | | | |
| 岡谷市民病院 | 200以上 | 16.7 | 50 | 835 | 17.7 | 50 | 885 | 6.9 | 47 | 325 | 17.4 | 34 | 590 | 10.0 | 15 | 150 | 16.9 | 13 | 220 | 29.4 | 8 | 235 | 10.4 | 13 | 135 |
| 佐久市立国保浅間総合病院 | 300以上 | 32.2 | 83 | 2670 | 31.9 | 52 | 1659 | 26.4 | 7 | 185 | | | | | | | | | | | | | | | |
| 長野市民病院 | 400以上 | 21.7 | 244 | 5305 | 18.9 | 274 | 5190 | 15.1 | 311 | 4710 | 13.4 | 154 | 2070 | 16.6 | 72 | 1195 | 12.1 | 87 | 1050 | 15.2 | 67 | 1020 | | | |
| 松本市立病院 | 200未満 | | | | 26.6 | 22 | 585 | 20.8 | 18 | 375 | 34.0 | 10 | 340 | 26.3 | 4 | 105 | 11.4 | 7 | 80 | 27.1 | 7 | 80 | 27.1 | 7 | 190 |
| 伊那中央病院 | 300以上 | 18.2 | 210 | 3815 | 13.1 | 230 | 3015 | 26.9 | 202 | 5430 | 26.6 | 151 | 4015 | 25.4 | 49 | 1245 | 26.7 | 53 | 1415 | 25.5 | 41 | 1045 | 27.3 | 57 | 1555 |
| 昭和伊南総合病院 | 300以上 | 33.5 | 118 | 3955 | 40.0 | 124 | 4965 | 35.1 | 88 | 3090 | 36.9 | 70 | 2580 | | | | 33.7 | 26 | 875 | 39.3 | 28 | 1100 | 37.8 | 16 | 605 |
| 国保依田窪病院 | 200未満 | 14.2 | 6 | 85 | 25.8 | 6 | 155 | 28.8 | 4 | 115 | 8.3 | 3 | 25 | 20.0 | 1 | 20 | 0.0 | 1 | 0 | 0.0 | 1 | 0 | 25.0 | 1 | 25 |
| 岐阜県総合医療センター | 600以上 | 18.4 | 289 | 5330 | 14.8 | 276 | 4095 | 20.6 | 276 | 5690 | 13.8 | 182 | 2520 | 24.3 | 72 | 1750 | 11.5 | 53 | 610 | 9.4 | 71 | 670 | 21.4 | 58 | 1240 |
| 岐阜県立多治見病院 | 600以上 | 28.7 | 224 | 6425 | | | | | | | | | | | | | | | | | | | | | |
| 大垣市民病院 | 600以上 | 22.1 | 362 | 8000 | 20.3 | 426 | 8630 | 18.3 | 390 | 7125 | 19.8 | 332 | 6590 | 19.0 | 93 | 1770 | 19.0 | 116 | 2205 | 17.9 | 100 | 1785 | 22.4 | 116 | 2600 |
| 岐阜市民病院 | 600以上 | 19.9 | 184 | 3660 | 20.2 | 208 | 4210 | 19.9 | 179 | 3565 | 24.8 | 148 | 3665 | 23.3 | 54 | 1260 | 28.9 | 41 | 1185 | 26.7 | 49 | 1310 | 20.2 | 58 | 1170 |
| 総合病院中津川市民病院 | 300以上 | 21.5 | 95 | 2040 | 16.2 | 120 | 1945 | 21.6 | 176 | 3795 | 23.0 | 132 | 3030 | 23.3 | 50 | 1165 | 26.1 | 41 | 1070 | 19.3 | 42 | 810 | 23.5 | 49 | 1150 |
| 名古屋市立東部医療センター | 400以上 | | | | 12.2 | 305 | 3725 | 16.0 | 242 | 3875 | 15.7 | 77 | 1210 | 12.5 | 93 | 1165 | 21.5 | 74 | 1590 | 14.9 | 75 | 1120 | | | |
| 名古屋市立緑市民病院 | 300以上 | 5.8 | 70 | 409 | * 15.2 | 24 | 365 | 2.5 | 48 | 120 | | | | 6.1 | 9 | 55 | | | | | | | | | |
| 一宮市立市民病院 | 500以上 | 25.9 | 50 | 1295 | | | | | | | | | | | | | | | | | | | | | |
| 岡崎市民病院 | 600以上 | 20.6 | 367 | 7565 | 16.0 | 382 | 6125 | 13.9 | 434 | 6050 | | | | 15.5 | 98 | 1515 | | | | | | | | | |
| 春日井市民病院 | 500以上 | 18.3 | 304 | 5575 | 10.9 | 339 | 3690 | 11.2 | 354 | 3980 | 11.5 | 249 | 2875 | 21.2 | 64 | 1355 | 13.7 | 77 | 1055 | 8.7 | 81 | 705 | 12.3 | 91 | 1115 |
| 小牧市民病院 | 500以上 | 18.0 | 268 | 4835 | -0.6 | 376 | -220 | -6.9 | 334 | -2295 | -2.8 | 182 | -515 | -5.3 | 95 | -505 | -1.3 | 80 | -105 | | | | -4.0 | 102 | -410 |
| 豊橋市民病院 | 600以上 | 23.9 | 350 | 8364 | 23.4 | 385 | 8995 | 29.8 | 356 | 10605 | 25.7 | 327 | 8405 | 33.1 | 96 | 3175 | 23.5 | 106 | 2490 | 26.9 | 97 | 2605 | 26.7 | 124 | 3310 |
| 西尾市民病院 | 300以上 | 30.2 | 90 | 2720 | 21.6 | 45 | 970 | 21.5 | 48 | 1030 | 25.0 | 28 | 700 | 13.3 | 15 | 200 | 11.0 | 10 | 110 | 40.0 | 12 | 480 | 18.3 | 6 | 110 |
| 碧南市民病院 | 300以上 | 8.6 | 178 | 1535 | 15.7 | 265 | 4160 | 5.0 | 183 | 920 | | | | | | | | | | | | | | | |
| 公立西知多総合病院 | 400以上 | | | | 16.6 | 212 | 3510 | 9.2 | 164 | 1515 | 17.2 | 46 | 790 | 10.3 | 48 | 495 | 1.7 | 65 | 110 | 17.8 | 51 | 910 | | | |
| 公立陶生病院 | 600以上 | 5.3 | 255 | 1350 | * 2.9 | 226 | 664 | | | | | | | | | | | | | | | | | | |
| 名張市立病院 | 200以上 | 9.5 | 114 | 1080 | | | | | | | | | | | | | | | | | | | | | |
| 松阪市民病院 | 300以上 | 20.3 | 38 | 770 | 12.6 | 41 | 515 | 13.8 | 32 | 440 | 15.3 | 38 | 580 | 18.1 | 13 | 235 | 11.1 | 14 | 155 | 18.6 | 11 | 205 | 16.9 | 13 | 220 |
| 近江八幡市立総合医療センター | 400以上 | 0.0 | 77 | 0 | | | | | | | | | | | | | | | | | | | | | |
| 大津市民病院 | 400以上 | 17.0 | 159 | 2700 | 17.9 | 110 | 1970 | | | | | | | | | | | | | | | | | | |
| 市立長浜病院 | 600以上 | 15.6 | 215 | 3352 | 20.0 | 237 | 4750 | 17.9 | 192 | 3445 | 6.0 | 135 | 810 | 8.3 | 45 | 375 | 5.5 | 30 | 165 | 9.9 | 48 | 475 | 3.0 | 57 | 170 |
| 彦根市立病院 | 400以上 | 18.1 | 121 | 2190 | 13.8 | 168 | 2310 | 13.9 | 146 | 2035 | 14.0 | 120 | 1685 | 12.0 | 33 | 395 | 14.4 | 32 | 460 | 11.6 | 47 | 545 | 16.6 | 41 | 680 |
| 公立甲賀病院 | 400以上 | 15.3 | 103 | 1575 | 19.7 | 133 | 2625 | 22.8 | 115 | 2620 | 25.3 | 38 | 960 | 24.8 | 27 | 670 | 25.3 | 38 | 960 | | | | | | |
| 京都市立病院 | 500以上 | 23.2 | 144 | 3345 | 24.7 | 176 | 4340 | 14.0 | 136 | 1910 | 16.9 | 124 | 2100 | 20.4 | 34 | 695 | 10.6 | 40 | 425 | 15.3 | 43 | 660 | 24.8 | 41 | 1015 |
| 京丹後市立弥栄病院 | 200未満 | | | | 4.5 | 22 | 100 | 2.7 | 11 | 30 | 2.7 | 11 | 30 | 1.4 | 11 | 15 | 25.0 | 2 | 50 | -10.0 | 1 | -10 | -1.3 | 8 | -10 |
| 大阪急性期・総合医療センター | 600以上 | 45.3 | 170 | 7705 | 61.5 | 161 | 9905 | 58.7 | 117 | 6865 | 55.4 | 90 | 4990 | 68.6 | 29 | 1990 | 51.0 | 24 | 1225 | 49.8 | 28 | 1395 | 62.4 | 38 | 2370 |
| 大阪市立十三市民病院 | 200以上 | | | | 0.0 | 1 | 0 | | | | 0.0 | 1 | 0 | | | | | | | 0.0 | 1 | 0 | | | |
| 大阪市立総合医療センター | 600以上 | 23.6 | 140 | 3300 | 25.5 | 163 | 4155 | 29.4 | 202 | 5930 | 30.2 | 144 | 4355 | 26.2 | 55 | 1440 | 29.3 | 56 | 1640 | 31.2 | 46 | 1435 | 30.5 | 42 | 1280 |
| 市立池田病院 | 300以上 | 29.7 | 30 | 890 | 41.3 | 23 | 950 | 23.1 | 48 | 1110 | 24.0 | 31 | 745 | 13.6 | 14 | 190 | 30.7 | 7 | 215 | 22.5 | 8 | 180 | 21.9 | 16 | 350 |
| 市立東大阪医療センター | 500以上 | 26.7 | 165 | 4410 | 31.6 | 166 | 5245 | 26.5 | 168 | 4460 | 23.6 | 96 | 2270 | 20.3 | 32 | 650 | 18.7 | 30 | 560 | 26.7 | 29 | 775 | 25.3 | 37 | 935 |
| 市立ひらかた病院 | 300以上 | 19.2 | 49 | 940 | 15.3 | 55 | 844 | | | | | | | | | | | | | | | | | | |
| 箕面市立病院 | 300以上 | 17.8 | 39 | 695 | 29.8 | 26 | 775 | 23.0 | 20 | 460 | 34.7 | 17 | 590 | 5.0 | 5 | 25 | 45.0 | 7 | 315 | 29.3 | 7 | 205 | 23.3 | 3 | 70 |
| 八尾市立病院 | 300以上 | 21.4 | 66 | 1415 | 14.7 | 65 | 955 | 18.8 | 67 | 1260 | 26.0 | 35 | 910 | 26.5 | 17 | 450 | 32.5 | 14 | 455 | 26.7 | 9 | 240 | 17.9 | 12 | 215 |
| 兵庫県立淡路医療センター | 400以上 | | | | 21.9 | 98 | 2150 | 26.4 | 101 | 2665 | 15.1 | 105 | 1590 | 42.0 | 28 | 1175 | 15.4 | 39 | 600 | 14.3 | 36 | 515 | 15.8 | 30 | 475 |
| 兵庫県立姫路循環器病センター | 300以上 | | | | 32.8 | 298 | 9765 | | | | | | | | | | | | | | | | | | |
| 兵庫県立尼崎総合医療センター | 600以上 | | | | 30.1 | 128 | 3855 | 30.2 | 281 | 8500 | 32.5 | 225 | 7320 | 27.5 | 70 | 1925 | 35.1 | 62 | 2175 | 29.5 | 86 | 2540 | 33.8 | 77 | 2605 |
| 神戸市立医療センター中央市民病院 | 600以上 | 23.6 | 371 | 8760 | 22.2 | 435 | 9640 | 21.0 | 405 | 8510 | 22.2 | 316 | 7030 | 25.8 | 100 | 2575 | 22.0 | 120 | 2645 | 21.4 | 102 | 2185 | 23.4 | 94 | 2200 |
| 地方独立行政法人 明石市立市民病院 | 300以上 | | | | | | | | | | 21.3 | 67 | 1430 | | | | 18.8 | 25 | 470 | 20.8 | 20 | 415 | 24.8 | 22 | 545 |
| 赤穂市民病院 | 300以上 | 13.9 | 75 | 1040 | 8.2 | 64 | 525 | 20.5 | 53 | 1085 | 18.3 | 41 | 750 | 28.6 | 11 | 315 | 22.5 | 12 | 270 | 12.3 | 15 | 185 | 21.1 | 14 | 295 |
| 市立芦屋病院 | 200未満 | 19.3 | 14 | 270 | 16.7 | 12 | 200 | 4.3 | 15 | 65 | 8.3 | 3 | 25 | 18.3 | 3 | 55 | 8.3 | 3 | 25 | | | | | | |
| 市立伊丹病院 | 400以上 | 10.3 | 19 | 195 | 5.0 | 33 | 165 | 17.6 | 27 | 475 | 14.1 | 27 | 380 | 16.7 | 3 | 50 | 16.5 | 10 | 165 | -0.6 | 8 | -5 | 24.4 | 9 | 220 |
| 三田市民病院 | 300以上 | 15.4 | 104 | 1600 | 19.7 | 75 | 1475 | 17.2 | 76 | 1305 | 17.3 | 60 | 1035 | 12.7 | 13 | 165 | 15.3 | 17 | 260 | 22.3 | 26 | 580 | 11.5 | 17 | 195 |
| 宝塚市立病院 | 400以上 | 16.9 | 93 | 1570 | | | | | | | | | | | | | | | | | | | | | |
| 西宮市立中央病院 | 200以上 | | | | | | | -10.0 | 2 | -20 | 37.5 | 2 | 75 | | | | 40.0 | 1 | 40 | | | | 35.0 | 1 | 35 |
| 加古川中央市民病院 | 600以上 | | | | 12.4 | 39 | 485 | 11.4 | 66 | 750 | 16.3 | 54 | 880 | 10.0 | 12 | 120 | 12.4 | 17 | 210 | 5.8 | 20 | 115 | 32.6 | 17 | 555 |
| 公立神崎総合病院 | 200未満 | 19.6 | 14 | 275 | 5.9 | 11 | 65 | | | | | | | | | | | | | | | | | | |
| 北播磨総合医療センター | 400以上 | | | | 20.9 | 47 | 980 | | | | | | | | | | | | | | | | | | |
| 奈良県総合医療センター | 500以上 | 19.4 | 109 | 2110 | 18.1 | 164 | 2975 | 21.4 | 176 | 3760 | 18.7 | 109 | 2035 | 22.0 | 58 | 1275 | 10.7 | 41 | 440 | 26.2 | 38 | 995 | 20.0 | 30 | 600 |
| 奈良県西和医療センター | 300以上 | 16.1 | 32 | 515 | | | | | | | | | | | | | | | | | | | | | |
| 南奈良総合医療センター | 200以上 | | | | | | | | | | 21.7 | 100 | 2170 | | | | | | | | | | | | |

医療の質の評価・公表等推進事業

一般24

脳梗塞ADL改善度

(空白):該当なし、有効な登録数値なし、結果数値表示対象外 (*):全体集計より除外

| 病院名 | 許可病床数 | 2016年度 | | | 2017年度 | | | 2018年度 | | | 2019年度 | | | 2019年1-3月 | | | 4-6月 | | | 7-9月 | | | 10-12月 | | |
|----------------|-------|--------|-----|------|--------|-----|-------|--------|-----|-------|--------|-----|-------|-----------|----|------|-------|----|------|-------|----|------|--------|----|------|
| | | * 指標値 | 分母 | 分子 | * 指標値 | 分母 | 分子 | * 指標値 | 分母 | 分子 | * 指標値 | 分母 | 分子 | * 指標値 | 分母 | 分子 | * 指標値 | 分母 | 分子 | * 指標値 | 分母 | 分子 | * 指標値 | 分母 | 分子 |
| 島根県立中央病院 | 600以上 | 25.4 | 211 | 5365 | 31.3 | 216 | 6760 | 33.9 | 220 | 7460 | 34.8 | 206 | 7170 | 34.8 | 67 | 2330 | 35.2 | 61 | 2145 | 36.4 | 76 | 2770 | 32.7 | 69 | 2255 |
| 安来市立病院 | 200未満 | | | | | | | | | | 20.6 | 9 | 185 | | | | | | | 25.0 | 6 | 150 | 11.7 | 3 | 35 |
| 隠岐広域連立立隠岐病院 | 200未満 | 5.0 | 25 | 125 | 0.7 | 35 | 25 | | | | | | | | | | | | | | | | | | |
| 隠岐広域連立立隠岐島前病院 | 200未満 | 42.5 | 4 | 170 | 21.0 | 5 | 105 | 35.0 | 9 | 315 | | | | 0.0 | 1 | 0 | | | | | | | | | |
| 岡山市立市民病院 | 400以上 | 19.2 | 260 | 4985 | | | | | | | | | | | | | | | | | | | | | |
| 瀬戸内市立瀬戸内市民病院 | 200未満 | 21.6 | 16 | 345 | 8.5 | 27 | 230 | 15.7 | 14 | 220 | 18.3 | 21 | 385 | 16.3 | 4 | 65 | 29.4 | 9 | 265 | 10.0 | 8 | 80 | 10.0 | 4 | 40 |
| 県立広島病院 | 600以上 | 23.1 | 245 | 5650 | 18.7 | 206 | 3850 | 15.3 | 206 | 3150 | 20.4 | 123 | 2505 | 17.1 | 56 | 955 | 20.8 | 54 | 1125 | 17.8 | 40 | 710 | 23.1 | 29 | 670 |
| 広島市立安佐市民病院 | 500以上 | | | | 44.4 | 232 | 10310 | 38.0 | 346 | 13135 | 41.3 | 251 | 10375 | 39.6 | 70 | 2770 | 42.9 | 82 | 3515 | 41.7 | 86 | 3585 | 39.5 | 83 | 3275 |
| 広島市立広島市民病院 | 600以上 | 8.5 | 197 | 1680 | 7.0 | 153 | 1075 | 1.6 | 186 | 290 | 6.8 | 113 | 765 | | | | 3.3 | 49 | 160 | 9.5 | 64 | 605 | | | |
| 尾道市立市民病院 | 300以上 | 17.5 | 36 | 630 | | | | | | | | | | | | | | | | | | | | | |
| 福山市市民病院 | 500以上 | 13.3 | 97 | 1290 | 23.4 | 104 | 2435 | 21.0 | 114 | 2395 | 7.1 | 75 | 535 | 21.3 | 31 | 660 | 13.2 | 28 | 370 | 4.4 | 24 | 105 | 2.6 | 23 | 60 |
| 市立三次中央病院 | 300以上 | 22.4 | 60 | 1345 | 22.3 | 113 | 2525 | 22.8 | 116 | 2650 | 23.0 | 63 | 1450 | 26.6 | 28 | 745 | 21.2 | 25 | 530 | 44.2 | 13 | 575 | 13.8 | 25 | 345 |
| 山口県立総合医療センター | 500以上 | 20.5 | 219 | 4495 | 16.5 | 239 | 3955 | 19.6 | 189 | 3695 | 23.4 | 145 | 3390 | 25.1 | 52 | 1305 | 24.2 | 48 | 1160 | 28.6 | 53 | 1515 | 16.3 | 44 | 715 |
| 徳島県立中央病院 | 400以上 | 22.1 | 186 | 4110 | 16.6 | 198 | 3280 | 19.4 | 177 | 3430 | 19.4 | 173 | 3355 | 18.2 | 46 | 835 | 15.6 | 56 | 875 | 17.0 | 50 | 850 | 24.3 | 67 | 1630 |
| 徳島県立三好病院 | 200以上 | 11.8 | 72 | 850 | 14.8 | 110 | 1625 | 29.9 | 84 | 2510 | 32.2 | 32 | 1030 | | | | 32.2 | 32 | 1030 | | | | | | |
| つるぎ町立半田病院 | 200未満 | 24.3 | 14 | 340 | 30.8 | 12 | 370 | 20.0 | 6 | 120 | 27.5 | 2 | 55 | 40.0 | 2 | 80 | 35.0 | 1 | 35 | 20.0 | 1 | 20 | | | |
| 香川県立白鳥病院 | 200未満 | | | | | | | 13.3 | 6 | 80 | | | | | | | | | | | | | | | |
| 香川県立中央病院 | 500以上 | 20.4 | 171 | 3495 | 16.4 | 174 | 2845 | 17.8 | 155 | 2755 | 27.4 | 136 | 3725 | 15.5 | 33 | 510 | 33.1 | 42 | 1390 | 25.1 | 46 | 1155 | 24.6 | 48 | 1180 |
| 坂出市立病院 | 200未満 | | | | -7.5 | 4 | -30 | 45.0 | 3 | 135 | | | | 17.5 | 2 | 35 | | | | | | | | | |
| 高松市立みんなの病院 | 300以上 | 23.2 | 39 | 905 | 26.6 | 65 | 1730 | 31.6 | 88 | 2780 | 27.2 | 79 | 2145 | 31.6 | 19 | 600 | 22.7 | 26 | 590 | 30.5 | 28 | 855 | 28.0 | 25 | 700 |
| さぬき市民病院 | 200未満 | 21.0 | 46 | 965 | 8.0 | 40 | 320 | 3.2 | 46 | 145 | 8.5 | 36 | 305 | 3.8 | 13 | 50 | 18.2 | 11 | 200 | 9.1 | 11 | 100 | 0.4 | 14 | 5 |
| 三豊総合病院 | 400以上 | -1.4 | 185 | -265 | -2.9 | 231 | -665 | -3.4 | 197 | -665 | -6.0 | 124 | -750 | 2.8 | 45 | 125 | -9.7 | 55 | -535 | -2.3 | 45 | -105 | -4.6 | 24 | -110 |
| 愛媛県立中央病院 | 600以上 | 20.6 | 105 | 2165 | 20.1 | 120 | 2410 | 21.9 | 99 | 2165 | 22.2 | 76 | 1685 | 27.2 | 27 | 735 | 22.2 | 25 | 555 | 25.9 | 22 | 570 | 19.3 | 29 | 560 |
| 西予市立野村病院 | 200未満 | 25.4 | 41 | 1040 | 11.6 | 47 | 545 | 17.3 | 31 | 535 | 20.4 | 27 | 550 | 21.7 | 6 | 130 | 0.0 | 7 | 0 | 37.0 | 10 | 370 | 18.0 | 10 | 180 |
| 高知県立あき総合病院 | 200以上 | 22.9 | 26 | 595 | 24.9 | 68 | 1690 | 24.8 | 84 | 2080 | 19.6 | 26 | 510 | 26.5 | 26 | 690 | | | | 19.6 | 26 | 510 | | | |
| 福岡市民病院 | 200以上 | 22.9 | 196 | 4490 | 14.0 | 202 | 2830 | 15.6 | 214 | 3345 | 16.7 | 147 | 2450 | 17.3 | 53 | 915 | 21.4 | 42 | 900 | 16.1 | 55 | 885 | 13.3 | 50 | 665 |
| 大牟田市立病院 | 300以上 | 16.1 | 177 | 2855 | 19.1 | 150 | 2865 | 21.0 | 150 | 3155 | 14.5 | 137 | 1990 | 26.7 | 33 | 880 | 11.7 | 46 | 540 | 13.3 | 46 | 610 | 18.7 | 45 | 840 |
| 田川市立病院 | 300以上 | 1.3 | 4 | 5 | 5.0 | 4 | 20 | 5.0 | 1 | 5 | -8.8 | 4 | -35 | | | | | | | 0.0 | 2 | 0 | -17.5 | 2 | -35 |
| 筑後市立病院 | 200以上 | 9.5 | 6 | 57 | 16.7 | 21 | 350 | 5.0 | 9 | 45 | 11.7 | 3 | 35 | 3.8 | 4 | 15 | | | | 17.5 | 2 | 35 | 0.0 | 1 | 0 |
| 佐賀県医療センター好生館 | 400以上 | 41.1 | 224 | 9215 | 27.0 | 248 | 6690 | 42.9 | 267 | 11465 | 38.6 | 206 | 7955 | 44.1 | 62 | 2735 | 33.2 | 73 | 2420 | 39.9 | 66 | 2635 | 43.3 | 67 | 2900 |
| 長崎みなとメディカルセンター | 500以上 | | | | 28.2 | 242 | 6835 | 26.5 | 236 | 6255 | 29.4 | 170 | 5005 | 21.5 | 56 | 1205 | 26.1 | 49 | 1280 | 35.1 | 59 | 2070 | 26.7 | 62 | 1655 |
| 荒尾市民病院 | 200以上 | 7.3 | 94 | 685 | 25.0 | 78 | 1950 | 24.9 | 142 | 3530 | 21.0 | 134 | 2810 | 20.2 | 44 | 890 | 14.6 | 40 | 585 | 25.0 | 45 | 1125 | 22.4 | 49 | 1100 |
| 大分県立病院 | 500以上 | | | | | | | 19.3 | 80 | 1540 | | | | | | | 20.0 | 23 | 460 | 24.5 | 22 | 540 | 15.4 | 35 | 540 |
| 宮崎県立宮崎病院 | 600以上 | 16.6 | 106 | 1760 | 10.1 | 93 | 940 | 20.0 | 99 | 1982 | 22.0 | 79 | 1738 | 23.4 | 24 | 561 | 25.4 | 20 | 508 | 22.8 | 29 | 660 | 19.0 | 30 | 570 |
| 沖縄県立中部病院 | 500以上 | 10.2 | 226 | 2295 | 5.9 | 213 | 1265 | 7.6 | 100 | 760 | 15.1 | 108 | 1635 | | | | 5.5 | 55 | 305 | | | | 25.1 | 53 | 1330 |
| 沖縄県立宮古病院 | 300以上 | 10.5 | 87 | 915 | 13.6 | 84 | 1140 | 15.6 | 97 | 1510 | 13.3 | 66 | 875 | 18.0 | 33 | 595 | 7.9 | 24 | 190 | 17.4 | 21 | 365 | 15.2 | 21 | 320 |