

一般23

脳梗塞入院1週間以内のリハビリテーション強度

分母患者の入院7日目までのリハビリテーション施行単位合計

$$\text{脳梗塞入院1週間以内のリハビリテーション強度} = \frac{\text{-----}}{\text{一週間以上入院し退院した急性期脳梗塞症例数}}$$

脳梗塞入院1週間以内
のリハビリテーション強
度 とは

脳梗塞では麻痺などの症状がでます。早期からリハビリテーション(理学療法、作業療法、言語療法)を行ったほうが機能回復がよ
いとされます。入院一週間以内に行われたリハビリの程度を表しています。

指標の説明

積極的に取り組んでいる病院の場合には単位数が高くなります。
しかし、高齢者で血圧が不安定などリハビリテーションの開始に注意を要する場合があります。このような患者さんが多い病院は
数値が低くなります。
より高い値を目指しています。

計算について

| | |
|--------------|------------|
| 参考としたガイドライン等 | なし |
| データ除外 | なし |
| 補正などの計算方法 | なし |
| データ基準日 | 2020年1月27日 |

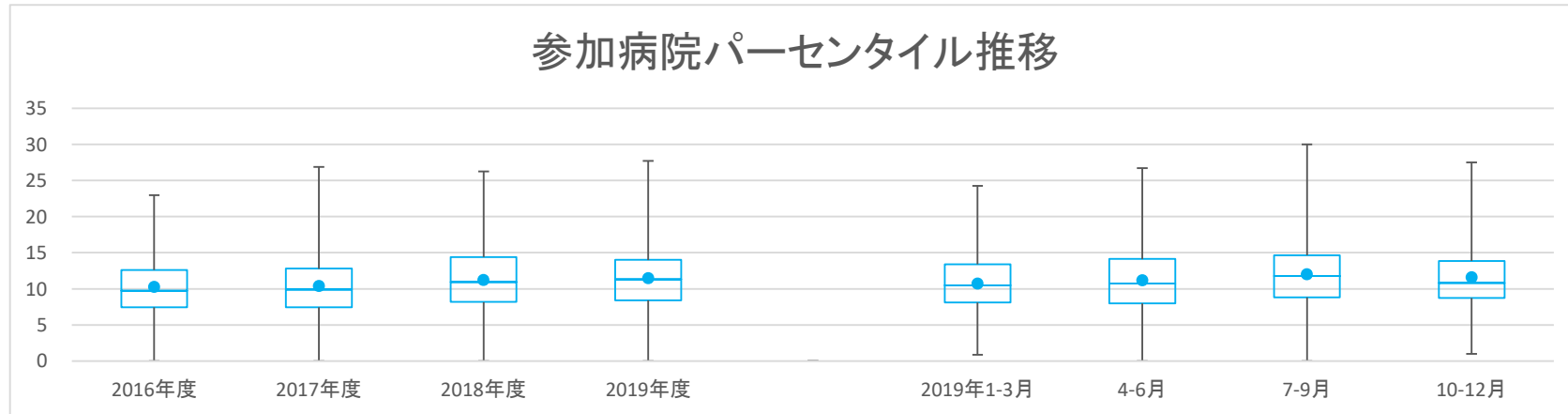
一般23

脳梗塞入院1週間以内のリハビリテーション強度

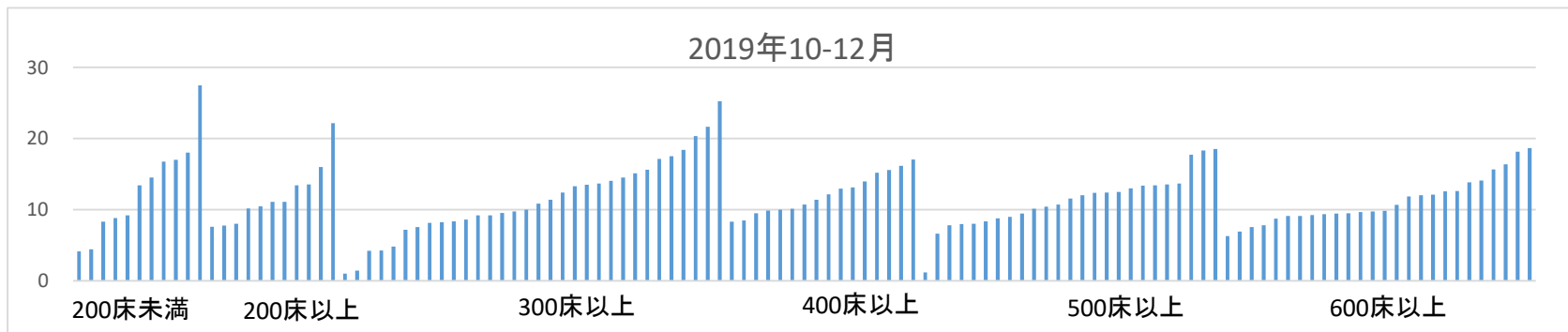
| データのまとめ | 対象病院群 | 精神科標榜なし、総合病院精神科無床、総合病院精神科有床 | | | | | | | |
|-----------|-------|-----------------------------|--------|--------|--------|-----------|------|------|--------|
| | 調査期間 | 2016年度 | 2017年度 | 2018年度 | 2019年度 | 2019年1-3月 | 4-6月 | 7-9月 | 10-12月 |
| データ登録病院数 | | 138 | 146 | 141 | 135 | 126 | 130 | 126 | 121 |
| 分母合計 | | 18359 | 20309 | 19413 | 14012 | 4655 | 4829 | 4569 | 4614 |
| 75パーセンタイル | | 12.6 | 12.8 | 14.4 | 14.0 | 13.4 | 14.1 | 14.6 | 13.9 |
| 中央値 | | 9.7 | 9.9 | 11.0 | 11.3 | 10.5 | 10.7 | 11.8 | 10.8 |
| 25パーセンタイル | | 7.5 | 7.4 | 8.2 | 8.4 | 8.1 | 8.0 | 8.8 | 8.8 |
| 平均値 | | 10.2 | 10.4 | 11.2 | 11.5 | 10.7 | 11.2 | 12.0 | 11.6 |
| 平均値(0を除く) | | 10.4 | 10.7 | 11.4 | 11.6 | 10.7 | 11.3 | 12.3 | 11.6 |

【時系列】 ●は平均値、他は上方から最大値、75パーセンタイル値、中央値、25パーセンタイル値、最小値

(2014年7月開始)



【直近データ分布】



医療の質の評価・公表等推進事業

一般23

脳梗塞入院1週間以内のリハビリテーション強度

(空白):該当なし、有効な登録数値なし、結果数値表示対象外 (*)：全体集計より除外

| 病院名 | 許可病床数 | 2016年度 | | | 2017年度 | | | 2018年度 | | | 2019年度 | | | 2019年1-3月 | | | 4-6月 | | | 7-9月 | | | 10-12月 | | |
|----------------|-------|--------|-----|------|--------|-----|------|--------|-----|------|--------|-----|------|-----------|----|------|-------|----|------|-------|----|------|--------|----|------|
| | | * 指標値 | 分母 | 分子 | * 指標値 | 分母 | 分子 | * 指標値 | 分母 | 分子 | * 指標値 | 分母 | 分子 | * 指標値 | 分母 | 分子 | * 指標値 | 分母 | 分子 | * 指標値 | 分母 | 分子 | * 指標値 | 分母 | 分子 |
| 鳥取県立厚生病院 | 300以上 | 11.0 | 81 | 895 | 12.8 | 111 | 1418 | 13.3 | 103 | 1374 | 13.3 | 91 | 1211 | 11.2 | 29 | 325 | 13.1 | 33 | 433 | 12.6 | 26 | 328 | 14.1 | 32 | 450 |
| 鳥取県立中央病院 | 400以上 | 22.0 | 171 | 3762 | 19.3 | 162 | 3122 | 21.0 | 45 | 945 | | | | | | | | | | | | | | | |
| 島根県立中央病院 | 600以上 | 7.8 | 190 | 1484 | 5.7 | 216 | 1238 | 5.8 | 208 | 1203 | 7.8 | 200 | 1561 | 5.2 | 59 | 309 | 6.3 | 59 | 372 | 7.9 | 77 | 607 | 9.1 | 64 | 582 |
| 安来市立病院 | 200未満 | | | | | | | | | | 27.7 | 11 | 305 | | | | 15.0 | 1 | 15 | 30.0 | 6 | 180 | 27.5 | 4 | 110 |
| 隠岐広域連立隠岐病院 | 200未満 | 2.5 | 25 | 62 | 2.9 | 33 | 96 | | | | | | | | | | | | | | | | | | |
| 隠岐広域連立隠岐島前病院 | 200未満 | 9.2 | 14 | 129 | 5.4 | 5 | 27 | 8.8 | 11 | 97 | | | | | | | | | | | | | | | |
| 岡山市立市民病院 | 400以上 | 15.9 | 240 | 3822 | | | | | | | | | | | | | | | | | | | | | |
| 瀬戸内市立瀬戸内市民病院 | 200未満 | 4.5 | 17 | 77 | 10.8 | 28 | 303 | 14.4 | 14 | 202 | 16.6 | 21 | 349 | 20.5 | 4 | 82 | 18.3 | 9 | 165 | 14.6 | 8 | 117 | 16.8 | 4 | 67 |
| 県立広島病院 | 600以上 | 12.1 | 232 | 2802 | 15.3 | 189 | 2886 | 14.4 | 188 | 2705 | 14.0 | 113 | 1580 | 15.3 | 49 | 749 | 14.6 | 48 | 701 | 14.6 | 37 | 542 | 12.0 | 28 | 337 |
| 広島市立安佐市民病院 | 500以上 | | | | 7.7 | 225 | 1734 | 7.8 | 331 | 2570 | 10.2 | 250 | 2559 | 7.6 | 67 | 507 | 10.8 | 82 | 883 | 9.8 | 86 | 846 | 10.1 | 82 | 830 |
| 広島市立広島市民病院 | 600以上 | 6.8 | 179 | 1209 | 7.3 | 136 | 996 | 8.1 | 214 | 1729 | 6.5 | 110 | 719 | 4.8 | 44 | 212 | 7.0 | 48 | 337 | 6.2 | 62 | 382 | | | |
| 尾道市立市民病院 | 300以上 | 11.3 | 36 | 405 | | | | | | | | | | | | | | | | | | | | | |
| 福山市市民病院 | 500以上 | 8.7 | 98 | 856 | 10.2 | 101 | 1028 | 9.5 | 113 | 1073 | 12.8 | 75 | 963 | 8.5 | 31 | 264 | 12.9 | 27 | 349 | 13.1 | 25 | 327 | 12.5 | 23 | 287 |
| 市立三次中央病院 | 300以上 | 9.2 | 67 | 618 | 9.2 | 108 | 993 | 11.3 | 92 | 1043 | 10.2 | 57 | 581 | 10.7 | 24 | 256 | 10.2 | 25 | 255 | 11.2 | 13 | 145 | 9.5 | 19 | 181 |
| 山口県立総合医療センター | 500以上 | 9.1 | 220 | 1992 | 11.2 | 230 | 2574 | 13.1 | 185 | 2429 | 13.4 | 140 | 1871 | 11.7 | 54 | 630 | 12.5 | 48 | 601 | 14.8 | 53 | 787 | 12.4 | 39 | 483 |
| 徳島県立中央病院 | 400以上 | 8.9 | 176 | 1571 | 9.3 | 183 | 1708 | 10.7 | 162 | 1727 | 9.9 | 164 | 1627 | 9.3 | 43 | 402 | 9.5 | 55 | 525 | 10.5 | 46 | 481 | 9.9 | 63 | 621 |
| 徳島県立三好病院 | 200以上 | 4.8 | 62 | 296 | 4.4 | 102 | 445 | 4.0 | 80 | 322 | 6.9 | 26 | 179 | | | | 6.9 | 26 | 179 | | | | | | |
| つるぎ町立半田病院 | 200未満 | 5.3 | 13 | 69 | 3.4 | 9 | 31 | 7.0 | 9 | 63 | 6.5 | 2 | 13 | 7.5 | 2 | 15 | 6.0 | 1 | 6 | 7.0 | 1 | 7 | | | |
| 香川県立白鳥病院 | 200未満 | | | | 2.8 | 4 | 11 | | | | | | | | | | | | | | | | | | |
| 香川県立中央病院 | 500以上 | 9.7 | 145 | 1408 | 10.8 | 154 | 1664 | 10.2 | 143 | 1455 | 10.7 | 109 | 1164 | 10.4 | 30 | 313 | 10.8 | 33 | 358 | 10.5 | 40 | 421 | 10.7 | 36 | 385 |
| 坂出市立病院 | 200未満 | | | | 5.0 | 4 | 20 | 7.0 | 1 | 7 | | | | | | | | | | | | | | | |
| 高松市立みんなの病院 | 300以上 | 8.4 | 36 | 303 | 9.8 | 60 | 589 | 5.6 | 81 | 455 | 5.0 | 71 | 352 | 3.9 | 18 | 71 | 3.3 | 21 | 69 | 7.0 | 26 | 182 | 4.2 | 24 | 101 |
| さぬき市民病院 | 200未満 | 14.6 | 45 | 656 | 13.6 | 47 | 641 | 19.1 | 44 | 842 | 15.7 | 34 | 535 | 18.2 | 12 | 218 | 16.4 | 11 | 180 | 18.6 | 9 | 167 | 13.4 | 14 | 188 |
| 三豊総合病院 | 400以上 | 15.8 | 188 | 2965 | 12.8 | 216 | 2767 | 15.0 | 170 | 2552 | 12.5 | 107 | 1342 | 14.8 | 36 | 533 | 9.2 | 52 | 479 | 15.8 | 35 | 552 | 15.6 | 20 | 311 |
| 愛媛県立中央病院 | 600以上 | 11.2 | 101 | 1128 | 12.0 | 127 | 1522 | 10.5 | 102 | 1070 | 9.0 | 72 | 650 | 8.6 | 27 | 231 | 9.5 | 24 | 227 | 8.0 | 21 | 168 | 9.4 | 27 | 255 |
| 西予市立野村病院 | 200未満 | 2.6 | 48 | 123 | 3.3 | 46 | 154 | 2.5 | 31 | 77 | 5.1 | 27 | 137 | 3.2 | 6 | 19 | 5.7 | 7 | 40 | 5.3 | 10 | 53 | 4.4 | 10 | 44 |
| 高知県立あき総合病院 | 200以上 | 13.3 | 26 | 345 | 12.3 | 68 | 838 | 14.5 | 85 | 1231 | 11.5 | 28 | 321 | 13.4 | 26 | 349 | | | | 11.5 | 28 | 321 | | | |
| 福岡市民病院 | 200以上 | 10.9 | 186 | 2023 | 10.2 | 199 | 2035 | 11.7 | 209 | 2440 | 11.4 | 146 | 1660 | 11.5 | 51 | 589 | 11.6 | 43 | 499 | 12.0 | 54 | 649 | 10.4 | 49 | 512 |
| 大牟田市立病院 | 300以上 | 12.3 | 173 | 2121 | 15.0 | 155 | 2322 | 16.0 | 153 | 2454 | 13.9 | 137 | 1901 | 15.4 | 34 | 525 | 14.3 | 47 | 670 | 14.9 | 46 | 686 | 12.4 | 44 | 545 |
| 田川市立病院 | 300以上 | 6.0 | 3 | 18 | 0.0 | 4 | 0 | 5.0 | 1 | 5 | 0.5 | 2 | 1 | | | | | | | 0.0 | 1 | 0 | 1.0 | 1 | 1 |
| 筑後市立病院 | 200以上 | 7.8 | 5 | 39 | 4.8 | 14 | 67 | 4.0 | 6 | 24 | 6.0 | 1 | 6 | 3.0 | 2 | 6 | | | | 6.0 | 1 | 6 | | | |
| 佐賀県医療センター好生館 | 400以上 | 13.5 | 220 | 2977 | 14.6 | 247 | 3596 | 15.1 | 269 | 4062 | 17.1 | 203 | 3474 | 14.5 | 65 | 942 | 16.8 | 73 | 1224 | 18.4 | 65 | 1199 | 16.2 | 65 | 1051 |
| 長崎みなとメディカルセンター | 500以上 | | | | 15.9 | 240 | 3823 | 17.0 | 235 | 3984 | 18.6 | 172 | 3194 | 17.6 | 57 | 1003 | 19.3 | 50 | 964 | 18.9 | 60 | 1132 | 17.7 | 62 | 1098 |
| 荒尾市民病院 | 200以上 | 19.1 | 94 | 1792 | 5.4 | 75 | 405 | 13.0 | 142 | 1849 | 11.4 | 127 | 1444 | 13.7 | 43 | 587 | 10.6 | 35 | 370 | 12.3 | 45 | 553 | 11.1 | 47 | 521 |
| 大分県立病院 | 500以上 | | | | | | | | | | 1.2 | 78 | 97 | | | | 1.2 | 23 | 28 | 1.4 | 22 | 30 | 1.2 | 33 | 39 |
| 宮崎県立宮崎病院 | 600以上 | 7.9 | 104 | 825 | 8.2 | 87 | 710 | 11.0 | 90 | 992 | 9.9 | 77 | 761 | 10.2 | 23 | 235 | 10.9 | 20 | 217 | 9.6 | 30 | 288 | 9.5 | 27 | 256 |
| 沖縄県立中部病院 | 500以上 | 7.0 | 204 | 1418 | 9.4 | 169 | 1590 | 11.8 | 91 | 1074 | 8.3 | 81 | 675 | | | | 8.7 | 39 | 340 | | | | 8.0 | 42 | 335 |
| 沖縄県立宮古病院 | 300以上 | 6.5 | 80 | 519 | 9.2 | 76 | 701 | 10.4 | 83 | 864 | 9.6 | 62 | 595 | 9.8 | 29 | 285 | 9.2 | 25 | 231 | 11.0 | 19 | 209 | 8.6 | 18 | 155 |