

## 一般22

## 院内他科からの精神科診察依頼頻度

院内他科からの精神科診察依頼頻度 = $\frac{\text{院内他科入院中患者の精神科診察依頼件数}}{\text{病床100床あたり}}$
--

院内他科からの精神科診察依頼頻度とは 精神科以外の入院患者さんが精神科に診察を依頼している件数を表しています。

指標の説明 生活習慣病やがんなど身体疾患で入院していても、精神的な問題を抱えていたりすることがあります。状況により主治医が対応したり、精神科の専門的な対応が必要な場合には紹介により精神科医師が対応します。患者さんを多角的に診療していることとなります。精神科が全ての病院にあるわけでないので、非常勤医師などにより対応する場合があります。このような場合には率が低くなります。より高い値を目指しています。

計算について	参考としたガイドライン等	なし
	データ除外	なし
	補正などの計算方法	なし
	データ基準日	2020年1月27日

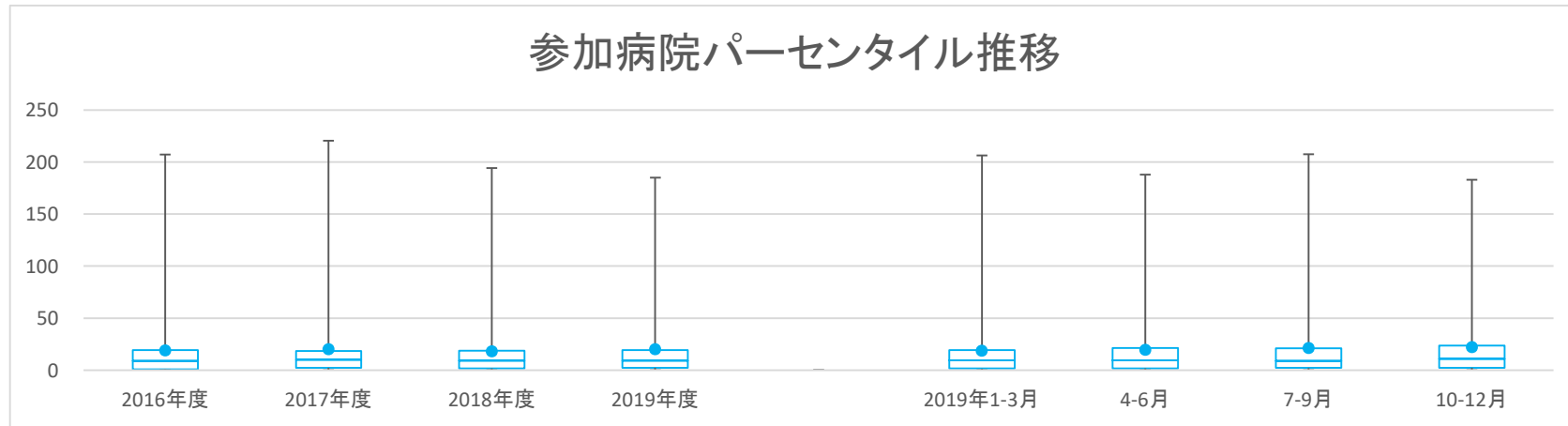
一般22

院内他科からの精神科診察依頼頻度

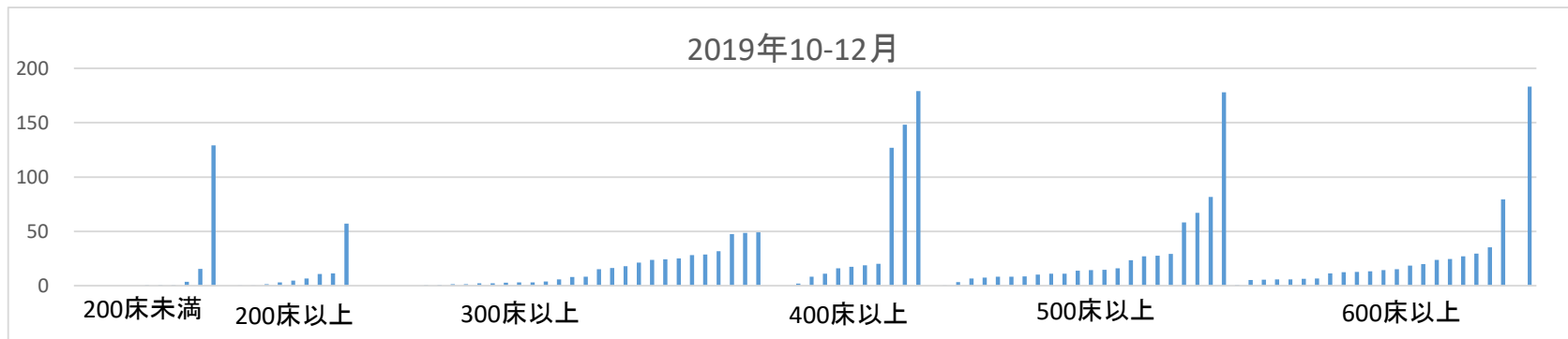
データのまとめ	対象病院群	精神科標榜なし、総合病院精神科無床、総合病院精神科有床							
	調査期間	2016年度	2017年度	2018年度	2019年度	2019年1-3月	4-6月	7-9月	10-12月
	データ登録病院数	138	133	130	121	119	116	116	109
	分母合計	2234.9	2256.3	2230.7	1490.7	539.7	518.6	507.3	481.6
	75パーセンタイル	19.2	18.4	18.7	19.4	19.3	21.4	21.0	23.7
	中央値	8.8	10.0	9.1	9.2	9.5	9.6	8.9	10.8
	25パーセンタイル	1.0	2.3	1.8	2.2	1.6	1.7	2.2	2.3
	平均値	19.0	20.0	18.0	20.1	18.8	19.6	21.3	22.0
	平均値(0を除く)	24.0	23.8	21.6	23.1	22.6	23.4	25.2	25.3

【時系列】●は平均値、他は上方から最大値、75パーセンタイル値、中央値、25パーセンタイル値、最小値

(2014年7月開始)



【直近データ分布】





医療の質の評価・公表等推進事業

一般22

院内他科からの精神科診察依頼頻度  
 (空白):該当なし、有効な登録数値なし、結果数値表示対象外 (\*)全体集計より除外

病院名	許可病床数	2016年度			2017年度			2018年度			2019年度			2019年1-3月			4-6月			7-9月			10-12月		
		* 指標値	分母	分子	* 指標値	分母	分子	* 指標値	分母	分子	* 指標値	分母	分子	* 指標値	分母	分子	* 指標値	分母	分子	* 指標値	分母	分子	* 指標値	分母	分子
公立松石石川中央病院	300以上	35.0	12.2	427	33.0	12.2	403	24.4	12.2	298	15.6	9.2	143	20.0	3.1	61	17.0	3.1	52	1.6	3.1	5	28.2	3.1	86
加賀市医療センター	300以上				0.0	12.0	0																		
福井県立病院	600以上	5.2	38.4	198	5.0	37.6	189	4.4	35.1	153	5.5	16.8	92	4.7	8.7	41	5.4	8.7	47				5.6	8.1	45
市立敦賀病院	300以上	17.9	13.3	238	24.3	13.3	323	22.2	13.3	295	54.2	10.0	540	17.5	3.3	58	49.1	3.3	163	65.1	3.3	216	48.5	3.3	161
杉田玄白記念公立小浜病院	400以上	10.6	18.2	194	8.6	18.2	157	10.3	18.2	187	10.0	13.7	137	12.1	4.6	55	9.4	4.6	43	9.6	4.6	44	11.0	4.6	50
長野県立木曾病院	200以上				14.9	10.4	154	16.7	9.6	160	7.9	7.2	57	14.2	2.4	34	13.0	2.4	31	4.2	2.4	10	6.7	2.4	16
長野県立こども病院	200以上	0.3	8.0	2	0.5	8.0	4																		
長野県立信州医療センター	300以上	1.5	13.5	20	1.6	13.5	22	2.1	13.3	28	2.2	9.6	21	1.3	3.2	4	1.3	3.2	4	2.2	3.2	7	3.1	3.2	10
飯田市立病院	400以上	* 0.0	16.9	0	0.0	16.9	0	0.0	16.9	0	0.0	12.7	0	0.0	4.2	0	0.0	4.2	0	0.0	4.2	0	0.0	4.2	0
岡谷市立病院	200以上	7.5	11.8	88	7.7	11.8	91	7.7	11.8	91	7.9	8.9	70	3.4	3.0	10	2.4	3.0	7	10.5	3.0	31	10.8	3.0	32
佐久市立国保浅間総合病院	300以上	0.0	12.9	0	0.0	12.8	0	0.0	6.4	0															
長野市民病院	400以上	0.0	8.0	0	0.0	16.0	0	0.0	12.0	0	0.0	8.0	0	0.0	4.0	0	0.0	4.0	0	0.0	4.0	0			
松本市立病院	200未満				1.6	8.3	13	1.0	6.0	6	1.5	2.0	3	2.0	2.0	4	0.5	2.0	1	0.5	2.0	1	0.5	2.0	1
伊那中央病院	300以上	1.5	15.8	24	1.8	15.8	29	1.8	15.8	28	1.6	11.8	19	4.1	3.9	16	1.5	3.9	6	2.3	3.9	9	1.0	3.9	4
昭和伊南総合病院	300以上	5.6	9.0	50	4.5	12.0	54	8.2	9.0	74															
国保依田窪病院	200未満	1.6	5.6	9	0.9	5.6	5	1.1	5.6	6	0.5	4.2	2	0.0	1.4	0	0.7	1.4	1	0.0	1.4	0	0.7	1.4	1
岐阜県総合医療センター	600以上	6.6	24.2	159	8.0	24.2	194	8.3	24.2	201	8.2	18.4	152	9.1	6.0	55	9.4	6.0	57	8.9	6.2	55	6.5	6.2	40
岐阜県立多治見病院	600以上	19.2	24.6	472																					
大垣市民病院	600以上	8.7	36.1	316	8.0	36.1	288	7.3	36.1	263	6.0	27.1	162	7.2	9.0	65	5.6	9.0	51	6.3	9.0	57	6.0	9.0	54
岐阜市民病院	600以上	11.9	24.4	290	9.1	24.4	222	10.1	24.4	246	6.4	18.3	117	8.7	6.1	53	5.9	6.1	36	6.7	6.1	41	6.6	6.1	40
総合病院中津川市民病院	300以上	0.8	10.8	9	0.8	14.4	11	0.4	14.4	6				0.0	3.6	0				5.3	3.6	19	3.1	3.6	11
名古屋市立東部医療センター	400以上				14.2	19.9	283	16.0	14.9	239				9.8	5.0	49	12.2	5.0	61	18.3	5.0	91	17.5	5.0	87
名古屋市立緑市民病院	300以上	0.0	3.0	0	0.0	12.0	0	0.0	3.0	0															
一宮市立市民病院	500以上	0.0	11.7	0																					
岡崎市民病院	600以上	3.5	28.6	101	5.1	28.6	146	4.0	28.6	113				3.2	7.2	23									
春日井市民病院	500以上	8.1	22.5	181	10.2	22.3	228	7.9	22.3	177	9.4	16.7	157	8.6	5.6	48	8.6	5.6	48	11.3	5.6	63	8.2	5.6	46
小牧市民病院	500以上	12.4	5.6	69	11.2	22.3	250	10.3	22.3	230	7.5	10.4	78	10.0	5.6	56	7.5	5.2	39				7.5	5.2	39
豊橋市民病院	600以上	4.6	32.0	146	5.4	32.0	172	5.7	32.0	183	11.5	8.0	92	4.9	8.0	39	11.5	8.0	92						
西尾市民病院	300以上	7.8	16.0	124	8.7	15.2	132	9.8	14.9	146	9.2	11.2	103	8.3	3.7	31	12.1	3.7	45	7.5	3.7	28	8.1	3.7	30
碧南市民病院	300以上	8.4	6.4	54	0.0	12.8	0	0.0	9.6	0															
公立西知多総合病院	400以上				0.0	18.7	0	0.0	14.0	0				0.0	4.7	0	0.0	4.7	0	0.0	4.7	0	0.0	4.7	0
公立陶生病院	600以上	28.1	28.0	788	23.0	21.0	484																		
名張市立病院	200以上	0.0	8.0	0																					
松阪市民病院	300以上	13.5	13.1	177	14.9	13.1	196	12.7	13.1	166	12.9	9.8	127	15.5	3.3	51	7.9	3.3	26	14.3	3.3	47	16.5	3.3	54
近江八幡市立総合医療センター	400以上	0.0	4.1	0	0.0	4.1	0																		
大津市民病院	400以上	14.6	17.8	259	16.4	13.3	217																		
市長浜病院	600以上	0.5	24.6	13	0.3	24.0	6	0.5	24.0	13	0.7	18.0	12	0.8	6.0	5	0.2	6.0	1	0.8	6.0	5	1.0	6.0	6
彦根市立病院	400以上	0.0	18.3	0	0.0	17.5	0	0.0	8.8	0															
公立甲賀病院	400以上	8.8	8.3	73																					
京都市立病院	500以上	11.5	21.9	253	12.2	21.9	267	12.7	21.9	278	12.5	16.4	206	9.5	5.5	52	18.6	5.5	102	5.1	5.5	28	13.9	5.5	76
京丹後市立弥栄病院	200未満				11.0	6.0	66	25.0	6.0	149	13.6	2.0	27	37.7	2.0	75	21.6	2.0	43	15.6	2.0	31			
大阪急性期・総合医療センター	600以上	19.3	30.7	592	18.4	30.7	565	20.8	34.6	721	26.0	26.0	674	22.3	8.7	193	25.9	8.7	224	27.4	8.7	237	24.6	8.7	213
大阪市立十三市民病院	200以上				0.0	10.5	0	14.1	10.5	148	10.5	7.9	83	14.8	2.6	39	11.4	2.6	30	8.7	2.6	23	11.4	2.6	30
大阪市立総合医療センター	600以上	19.4	42.5	824	19.8	42.5	842	25.4	42.5	1080	28.2	31.9	899	28.4	10.6	302	27.7	10.6	294	27.4	10.6	291	29.5	10.6	314
市立池田病院	300以上	22.4	14.6	326	29.2	14.6	425	26.9	14.6	392	42.9	10.9	468	33.8	3.6	123	36.5	3.6	133	44.5	3.6	162	47.5	3.6	173
市立東大阪医療センター	500以上	5.9	21.9	128	5.6	21.9	122	13.3	21.9	291	11.9	16.1	192	9.9	5.5	54	10.2	5.5	56	14.3	5.5	78	11.2	5.2	58
市立ひらかた病院	300以上	23.7	13.4	317	9.6	10.1	96																		
箕面市立病院	300以上	31.5	12.7	399	32.6	12.7	414	31.0	12.7	393	29.7	9.5	282	34.7	3.2	110	30.6	3.2	97	26.5	3.2	84	31.9	3.2	101
八尾市立病院	300以上	13.6	15.2	207	16.0	15.2	243	19.0	15.2	289	17.7	11.4	202	15.3	3.8	58	18.7	3.8	71	16.6	3.8	63	17.9	3.8	68
兵庫県立姫路循環器病センター	300以上				64.6	14.0	905																		
兵庫県立尼崎総合医療センター	600以上				15.0	29.2	438	18.6	7.3	136				13.3	7.3	97							18.6	7.3	136
神戸市立医療センター中央市民病院	600以上	34.1	28.0	954	28.1	28.9	812	41.6	30.7	1277	17.1	23.0	395	23.4	7.7	180	24.2	7.7	186	14.5	7.7	111	12.8	7.7	98
地方独立行政法人 明石市立市民病院	300以上							21.3	10.0	214				23.1	3.4	78	19.6	3.4	66	21.3	3.4	70			
赤穂市民病院	300以上	22.0	15.8	348	17.4	15.8	275	17.4	15.8	276	20.5	11.2	229	22.0	4.0	87	20.7	4.0	82	16.4	3.6	59	24.4	3.6	88
市立芦屋病院	200未満	20.2	8.0	161	15.3	8.0	122	64.9	8.0	517	50.3	4.0	200	74.4	2.0	148	60.3	2.0	120	40.2	2.0	80			
市立伊丹病院	400以上	0.0	16.6	0	0.1	16.6	1	3.4	16.6	56				0.0	4.1	0									
三田市民病院	300以上	0.0	12.0	0	0.0	12.0	0	0.0	12.0	0	0.0	9.0	0	0.0	3.0	0	0.0	3.0	0	0.0	3.0	0	0.0	3.0	0
宝塚市立病院	400以上	0.0	17.4	0																					
西宮市立中央病院	200以上				0.0	10.3	0	0.0	7.7	0				0.0	2.6	0	0.0	2.6	0	0.0	2.6	0	0.0	2.6	0
加古川中央市民病院	600以上				25.0	12.0	300																		
公立神崎総合病院	200未満	1.9	6.2	12	5.7	6.2	35																		
奈良県総合医療センター	500以上	47.1	17.2	810	36.3	17.2	625	30.7	20.7	636	51.6	15.4	795	42.0	5.4	227	24.1	5.4	130	53.5	5.4	289	81.7	4.6	376
奈良県西和医療センター	300以上	0.0	3.0	0																					
南奈良総合医療センター	200以上				3.6	7.0	25							6.0	2.3</										

医療の質の評価・公表等推進事業

一般22

院内他科からの精神科診察依頼頻度  
 (空白):該当なし、有効な登録数値なし、結果数値表示対象外 (\*):全体集計より除外

病院名	許可病床数	2016年度			2017年度			2018年度			2019年度			2019年1-3月			4-6月			7-9月			10-12月		
		* 指標値	分母	分子	* 指標値	分母	分子	* 指標値	分母	分子	* 指標値	分母	分子	* 指標値	分母	分子	* 指標値	分母	分子	* 指標値	分母	分子	* 指標値	分母	分子
橋本市市民病院	300以上	0.0	12.0	0	0.1	12.0	1	0.0	12.0	0	0.0	3.0	0	0.0	3.0	0	0.0	3.0	0	0.0	3.0	0			
鳥取県立厚生病院	300以上	12.3	12.2	150	13.2	12.2	161	11.8	12.2	143	10.1	9.1	92	9.9	3.0	30	12.5	3.0	38	9.5	3.0	29	8.2	3.0	25
鳥取県立中央病院	400以上	5.0	17.2	87	6.0	12.9	78	7.0	4.3	30															
鳥根県立中央病院	600以上	24.0	25.4	608	29.0	25.4	736	29.2	25.4	740	30.9	18.7	578	27.0	6.3	171	33.0	6.3	209	32.5	6.2	201	27.2	6.2	168
隠岐広域連立立隠岐病院	200未満	57.4	1.2	66	55.7	2.3	128																		
隠岐広域連立立隠岐島前病院	200未満	0.0	1.8	0	0.0	1.8	0	0.0	1.8	0				0.0	0.4	0									
瀬戸内市立瀬戸内市民病院	200未満	1.1	4.4	5	0.0	4.4	0	5.5	4.4	24	4.8	3.3	16	3.6	1.1	4	3.6	1.1	4	7.3	1.1	8	3.6	1.1	4
県立広島病院	600以上	19.2	28.5	546	22.3	28.5	635	23.4	28.5	667	24.7	21.4	528	25.0	7.1	178	26.1	7.1	186	24.3	7.1	173	23.7	7.1	169
広島市立安佐市民病院	500以上				11.1	15.8	175	12.6	21.1	265	9.0	15.8	143	15.4	5.3	81	9.1	5.3	48	9.7	5.3	51	8.3	5.3	44
広島市立広島市民病院	600以上	38.6	22.3	861	43.6	7.4	324	40.0	29.7	1188	33.4	14.9	497	37.6	7.4	279	27.5	7.4	204	39.4	7.4	293			
尾道市立市民病院	300以上	28.8	3.3	95																					
福山市民病院	500以上	207.1	20.2	4191	113.7	20.2	2302	60.4	20.2	1222	175.9	15.2	2670	72.1	5.1	365	150.8	5.1	763	199.0	5.1	1007	177.9	5.1	900
山口県立総合医療センター	500以上	79.0	20.2	1592	63.4	20.2	1279	46.8	20.2	944	54.6	15.1	826	50.2	5.0	253	43.1	5.0	217	53.8	5.0	271	67.1	5.0	338
徳島県立中央病院	400以上	21.9	18.4	403	10.5	18.4	194	8.2	18.4	150	2.6	9.2	24	4.8	4.6	22	2.8	4.6	13	2.4	4.6	11			
徳島県立三好病院	200以上	0.0	4.4	0	9.5	2.2	21	7.7	6.6	51															
つるぎ町立半田病院	200未満	0.0	4.8	0	0.0	4.8	0	0.0	4.8	0	0.0	3.6	0	0.0	1.2	0	0.0	1.2	0	0.0	1.2	0	0.0	1.2	0
香川県立中央病院	500以上	5.3	21.2	112	3.4	21.3	73	5.0	21.3	106	5.4	16.0	86	7.3	5.3	39	3.2	5.3	17	6.4	5.3	34	6.6	5.3	35
坂出市立病院	200未満				0.0	7.8	0	0.0	7.8	0				0.0	1.9	0									
高松市立みんなの病院	300以上	12.2	16.7	204	8.0	16.7	134	8.2	14.4	118	7.4	9.2	68	7.9	3.1	24	11.8	3.1	36	9.8	3.1	30	0.7	3.1	2
さぬき市民病院	200未満	132.7	7.2	950	116.2	7.2	832	105.3	7.2	754	108.8	5.4	584	97.2	1.8	174	93.9	1.8	168	103.4	1.8	185	129.1	1.8	231
三豊総合病院	400以上	0.0	9.6	0	3.4	19.3	65	9.0	19.3	174	9.5	14.5	138	8.1	4.8	39	12.2	4.8	59	8.1	4.8	39	8.3	4.8	40
愛媛県立中央病院	600以上	13.3	33.1	441	14.2	33.1	469	7.0	33.1	231	13.6	24.8	338	7.3	8.3	60	13.8	8.3	114	13.7	8.3	113	13.4	8.3	111
西予市立野村病院	200未満	0.0	4.4	0	0.0	4.4	0	0.0	3.5	0	0.0	2.6	0	0.0	0.9	0	0.0	0.9	0	0.0	0.9	0	0.0	0.9	0
高知県立あき総合病院	200以上	15.2	8.1	123	13.5	10.8	146	8.4	8.1	68	7.0	2.7	19	10.7	2.7	29				7.0	2.7	19			
福岡市民病院	200以上	0.0	4.1	0																					
大牟田市立病院	300以上	11.6	14.0	162	16.4	14.0	230	19.0	14.0	266	17.0	10.5	179	17.4	3.5	61	16.9	3.5	59	19.1	3.5	67	15.1	3.5	53
田川市立病院	300以上	0.0	13.7	0	0.0	10.3	0	0.0	10.3	0	0.1	10.3	1	0.0	3.4	0	0.3	3.4	1	0.0	3.4	1	0.0	3.4	0
筑後市立病院	200以上	7.3	7.0	51	4.5	9.3	42	22.4	9.3	209	53.5	7.0	374	25.3	2.3	59	51.1	2.3	119	52.4	2.3	122	57.1	2.3	133
佐賀県医療センター好生館	400以上	112.3	18.0	2022	104.6	18.0	1883	176.1	18.0	3170	180.4	13.5	2436	206.2	4.5	928	188.0	4.5	846	174.4	4.5	785	178.9	4.5	805
長崎みなとメディカルセンター	500以上				7.2	20.5	148	7.8	20.5	160	7.5	15.4	115	8.6	5.1	44	6.8	5.1	35	7.0	5.1	36	8.6	5.1	44
荒尾市民病院	200以上	0.0	2.7	0				1.9	11.0	21	1.9	8.2	16	1.1	2.7	3	3.6	2.7	10	0.7	2.7	2	1.5	2.7	4
大分県立病院	500以上							15.5	17.3	268				10.7	5.8	62	8.5	5.8	49	27.2	5.8	157			
豊後大野市民病院	200未満	36.3	8.0	289																					
宮崎県立宮崎病院	600以上	13.0	25.5	332	11.2	19.1	214	18.1	25.5	462	26.0	16.1	417	19.4	6.4	124	25.0	5.4	134	17.4	5.4	93	35.5	5.4	190
沖縄県立中部病院	500以上	11.2	22.0	247	4.0	22.0	88	16.2	16.8	271	15.5	11.2	173	16.5	5.6	92				14.5	5.6	81			
沖縄県立宮古病院	300以上	3.9	12.2	48	3.0	12.2	36	1.6	12.2	19	1.5	9.2	14	1.3	3.1	4	1.0	3.1	3	1.3	3.1	4	2.3	3.1	7