

## 一般21

## 精神科病院入院からの身体疾患受入れ頻度

精神科病院入院からの身体疾患受入患者数

精神科病院入院からの身体疾患受入れ頻度=

病床100床あたり

精神科病院入院からの  
身体疾患受入れ頻度と  
は

身体疾患には、がん、心筋梗塞、脳梗塞、糖尿病、外傷、虫垂炎などが含まれています。このような患者さんを地域の精神科専門  
病院から受け入れている件数です。

指標の説明

精神科病院(精神科のみの病院)には多くの患者さんが入院しています。中には、がん、心筋梗塞、脳梗塞、糖尿病の悪化、外傷、虫垂炎などを合併することがあります。このような病状では、それぞれの診療科での治療が必要となり、一般病院への転院が必要な場合があります。しかし、治療中の精神疾患の対応があり、入院対応を困難とする病院もあります。自治体病院ではこのような患者さんも受入していることがあります。  
精神科が併設されている総合病院が同じ地域内にあると率は低くなる場合があります。  
より高い値を目指しています。

計算について

参考としたガイドライン等

なし

データ除外

なし

補正などの計算方法

なし

データ基準日

2020年1月27日

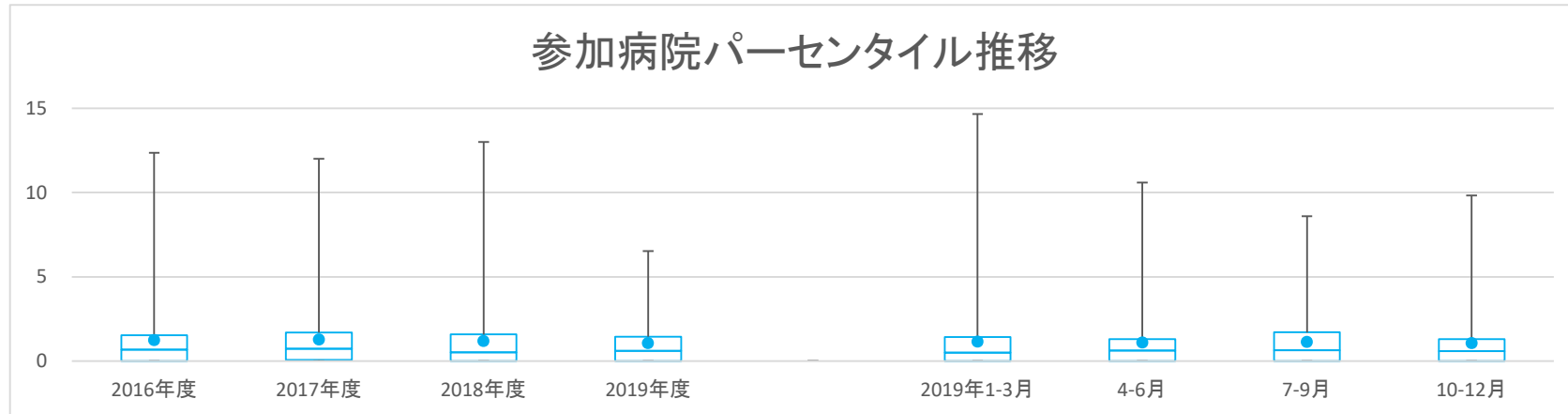
一般21

精神科病院入院からの身体疾患受入れ頻度

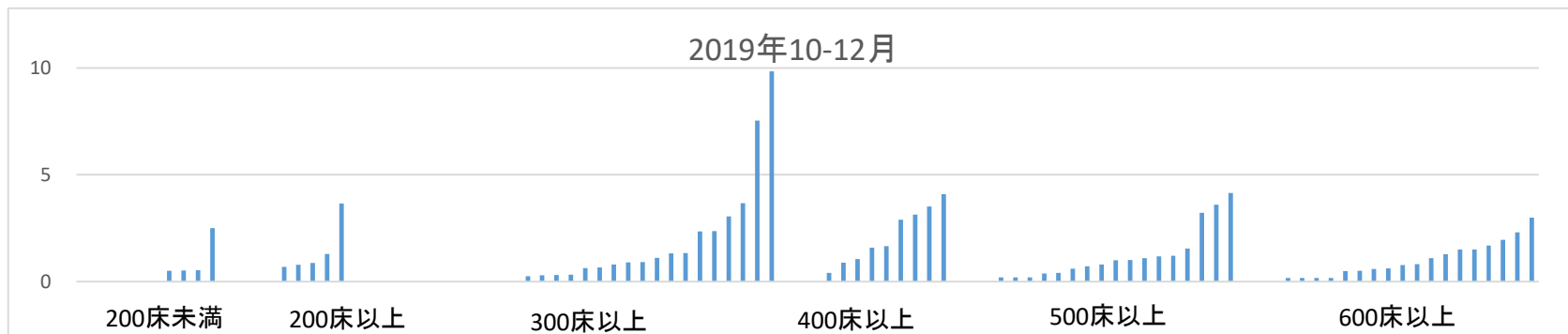
| データのまとめ | 対象病院群     | 精神科標榜なし、総合病院精神科無床、総合病院精神科有床 |        |        |        |           |      |      |        |
|---------|-----------|-----------------------------|--------|--------|--------|-----------|------|------|--------|
|         | 調査期間      | 2016年度                      | 2017年度 | 2018年度 | 2019年度 | 2019年1-3月 | 4-6月 | 7-9月 | 10-12月 |
|         | データ登録病院数  | 138                         | 131    | 129    | 118    | 117       | 114  | 112  | 102    |
|         | 分母合計      | 2213                        | 2243   | 2150   | 1446   | 518       | 507  | 491  | 448    |
|         | 75パーセンタイル | 1.5                         | 1.7    | 1.6    | 1.4    | 1.4       | 1.3  | 1.7  | 1.3    |
|         | 中央値       | 0.7                         | 0.7    | 0.5    | 0.6    | 0.5       | 0.6  | 0.6  | 0.6    |
|         | 25パーセンタイル | 0.0                         | 0.1    | 0.0    | 0.0    | 0.0       | 0.0  | 0.0  | 0.0    |
|         | 平均値       | 1.2                         | 1.3    | 1.2    | 1.1    | 1.1       | 1.1  | 1.1  | 1.1    |
|         | 平均値(0を除く) | 1.7                         | 1.7    | 1.6    | 1.4    | 1.8       | 1.6  | 1.7  | 1.5    |

【時系列】 ●は平均値、他は上方から最大値、75パーセンタイル値、中央値、25パーセンタイル値、最小値

(2014年7月開始)



【直近データ分布】







医療の質の評価・公表等推進事業

一般21

精神科病院入院からの身体疾患受入れ頻度  
 (空白):該当なし、有効な登録数値なし、結果数値表示対象外 (\*):全体集計より除外

| 病院名            | 許可病床数 | 2016年度 |      |     | 2017年度 |      |     | 2018年度 |      |     | 2019年度 |      |     | 2019年1-3月 |     |    | 4-6月  |     |    | 7-9月  |     |    | 10-12月 |     |    |
|----------------|-------|--------|------|-----|--------|------|-----|--------|------|-----|--------|------|-----|-----------|-----|----|-------|-----|----|-------|-----|----|--------|-----|----|
|                |       | * 指標値  | 分母   | 分子  | * 指標値  | 分母   | 分子  | * 指標値  | 分母   | 分子  | * 指標値  | 分母   | 分子  | * 指標値     | 分母  | 分子 | * 指標値 | 分母  | 分子 | * 指標値 | 分母  | 分子 | * 指標値  | 分母  | 分子 |
| 有田市立病院         | 200未満 |        |      |     |        |      | 1.5 | 4.7    | 7    |     |        |      | 0.6 | 1.6       | 1   |    |       |     |    |       |     |    |        |     |    |
| 橋本市民病院         | 300以上 | 0.0    | 12.0 | 0   | 0.0    | 12.0 | 0   | 0.0    | 12.0 | 0   | 0.0    | 3.0  | 0   | 0.0       | 3.0 | 0  | 0.0   | 3.0 | 0  |       |     |    |        |     |    |
| 鳥取県立厚生病院       | 300以上 | 1.6    | 12.2 | 19  | 1.6    | 12.2 | 20  | 1.3    | 12.2 | 16  | 0.8    | 9.1  | 7   | 1.6       | 3.0 | 5  | 0.3   | 3.0 | 1  | 0.7   | 3.0 | 2  | 1.3    | 3.0 | 4  |
| 鳥取県立中央病院       | 400以上 | 1.4    | 17.2 | 24  | 0.9    | 12.9 | 11  | 1.2    | 4.3  | 5   |        |      |     |           |     |    |       |     |    |       |     |    |        |     |    |
| 鳥根県立中央病院       | 600以上 | 0.9    | 25.4 | 24  | 1.0    | 25.4 | 25  | 0.9    | 25.4 | 23  | 1.2    | 18.7 | 23  | 1.4       | 6.3 | 9  | 0.9   | 6.3 | 6  | 1.9   | 6.2 | 12 | 0.8    | 6.2 | 5  |
| 隠岐広域連立立隠岐病院    | 200未満 | 0.0    | 1.2  | 0   |        |      |     |        |      |     |        |      |     |           |     |    |       |     |    |       |     |    |        |     |    |
| 隠岐広域連立立隠岐島前病院  | 200未満 | 0.0    | 1.8  | 0   | 0.0    | 1.8  | 0   | 0.0    | 1.8  | 0   |        |      |     | 0.0       | 0.4 | 0  |       |     |    |       |     |    |        |     |    |
| 瀬戸内市立瀬戸内市民病院   | 200未満 | 0.0    | 4.4  | 0   | 0.0    | 3.3  | 0   | 0.0    | 4.4  | 0   | 0.0    | 3.3  | 0   | 0.0       | 1.1 | 0  | 0.0   | 1.1 | 0  | 0.0   | 1.1 | 0  | 0.0    | 1.1 | 0  |
| 県立広島病院         | 600以上 | 2.6    | 28.5 | 74  | 2.8    | 28.5 | 80  | 2.6    | 28.5 | 75  | 2.0    | 21.4 | 42  | 2.9       | 7.1 | 21 | 2.1   | 7.1 | 15 | 2.1   | 7.1 | 15 | 1.7    | 7.1 | 12 |
| 広島市立安佐市民病院     | 500以上 |        |      |     | 0.0    | 15.8 | 0   | 0.0    | 21.1 | 0   | 0.0    | 15.8 | 0   | 0.0       | 5.3 | 0  | 0.0   | 5.3 | 0  | 0.0   | 5.3 | 0  | 0.0    | 5.3 | 0  |
| 広島市立広島市民病院     | 600以上 | 1.0    | 22.3 | 22  | 0.7    | 7.4  | 5   | 0.4    | 29.7 | 12  | 0.4    | 14.9 | 6   | 0.9       | 7.4 | 7  | 0.4   | 7.4 | 3  | 0.4   | 7.4 | 3  |        |     |    |
| 尾道市立市民病院       | 300以上 | 3.3    | 3.3  | 11  |        |      |     |        |      |     |        |      |     |           |     |    |       |     |    |       |     |    |        |     |    |
| 福山市民病院         | 500以上 | 2.0    | 20.2 | 40  | 1.3    | 20.2 | 27  | 1.6    | 20.2 | 32  | 1.2    | 15.2 | 18  | 0.6       | 5.1 | 3  | 0.6   | 5.1 | 3  | 2.0   | 5.1 | 10 | 1.0    | 5.1 | 5  |
| 山口県立総合医療センター   | 500以上 | 2.1    | 20.2 | 43  | 1.2    | 20.2 | 25  | 1.7    | 20.2 | 34  | 0.9    | 15.1 | 14  | 1.6       | 5.0 | 8  | 1.2   | 5.0 | 6  | 0.8   | 5.0 | 4  | 0.8    | 5.0 | 4  |
| 徳島県立中央病院       | 400以上 | 6.7    | 18.4 | 123 | 3.0    | 18.4 | 55  | 10.8   | 18.4 | 198 | 3.5    | 9.2  | 32  | 2.6       | 4.6 | 12 | 2.2   | 4.6 | 10 | 4.8   | 4.6 | 22 |        |     |    |
| 徳島県立三好病院       | 200以上 | 3.5    | 6.6  | 23  | 4.1    | 8.8  | 36  | 3.3    | 6.6  | 22  |        |      |     |           |     |    |       |     |    |       |     |    |        |     |    |
| つるぎ町立半田病院      | 200未満 | 9.8    | 4.8  | 47  | 11.9   | 4.8  | 57  | 1.0    | 4.8  | 5   | 2.2    | 3.6  | 8   | 0.8       | 1.2 | 1  | 0.8   | 1.2 | 1  | 3.3   | 1.2 | 4  | 2.5    | 1.2 | 3  |
| 香川県立白鳥病院       | 200未満 |        |      |     |        |      |     | 0.0    | 6.0  | 0   |        |      |     | 0.0       | 1.5 | 0  |       |     |    |       |     |    |        |     |    |
| 香川県立中央病院       | 500以上 | 0.1    | 21.2 | 2   | 0.1    | 21.3 | 3   | 0.2    | 21.3 | 5   | 0.3    | 16.0 | 4   | 0.0       | 5.3 | 0  | 0.4   | 5.3 | 2  | 0.0   | 5.3 | 0  | 0.4    | 5.3 | 2  |
| 坂出市立病院         | 200未満 |        |      |     | 0.9    | 7.8  | 7   | 0.0    | 7.8  | 0   |        |      |     | 0.0       | 1.9 | 0  |       |     |    |       |     |    |        |     |    |
| 高松市立みんなの病院     | 300以上 | 4.8    | 16.7 | 80  | 6.1    | 16.7 | 101 | 4.5    | 14.4 | 65  | 5.6    | 9.2  | 51  | 6.2       | 3.1 | 19 | 5.2   | 3.1 | 16 | 3.9   | 3.1 | 12 | 7.5    | 3.1 | 23 |
| さぬき市民病院        | 200未満 | 0.0    | 7.2  | 0   | 0.4    | 7.2  | 3   | 0.0    | 7.2  | 0   | 0.0    | 5.4  | 0   | 0.0       | 1.8 | 0  | 0.0   | 1.8 | 0  | 0.0   | 1.8 | 0  | 0.0    | 1.8 | 0  |
| 三豊総合病院         | 400以上 | 0.8    | 19.3 | 15  | 1.0    | 19.3 | 20  | 0.8    | 19.3 | 16  | 1.3    | 14.5 | 19  | 0.8       | 4.8 | 4  | 0.8   | 4.8 | 4  | 1.5   | 4.8 | 7  | 1.7    | 4.8 | 8  |
| 愛媛県立中央病院       | 600以上 | 1.2    | 33.1 | 39  | 0.7    | 33.1 | 24  | 1.1    | 33.1 | 37  | 0.8    | 24.8 | 21  | 0.8       | 8.3 | 7  | 0.8   | 8.3 | 7  | 0.6   | 8.3 | 5  | 1.1    | 8.3 | 9  |
| 西予市立野村病院       | 200未満 | 0.0    | 4.4  | 0   | 0.0    | 4.4  | 0   | 0.0    | 3.5  | 0   | 0.0    | 2.6  | 0   | 0.0       | 0.9 | 0  | 0.0   | 0.9 | 0  | 0.0   | 0.9 | 0  | 0.0    | 0.9 | 0  |
| 高知県立あき総合病院     | 200以上 | 2.5    | 8.1  | 20  | 1.5    | 10.8 | 16  | 2.2    | 8.1  | 18  | 0.0    | 2.7  | 0   | 0.7       | 2.7 | 2  |       |     |    | 0.0   | 2.7 | 0  |        |     |    |
| 福岡市民病院         | 200以上 | 0.0    | 4.1  | 0   |        |      |     |        |      |     |        |      |     |           |     |    |       |     |    |       |     |    |        |     |    |
| 大牟田市立病院        | 300以上 | 0.0    | 14.0 | 0   | 0.0    | 14.0 | 0   | 0.0    | 10.5 | 0   | 0.0    | 10.5 | 0   |           |     |    | 0.0   | 3.5 | 0  | 0.0   | 3.5 | 0  | 0.0    | 3.5 | 0  |
| 田川市立病院         | 300以上 | 1.8    | 13.7 | 24  | 1.9    | 13.7 | 26  | 2.6    | 13.7 | 36  | 2.3    | 10.3 | 24  | 3.8       | 3.4 | 13 | 2.3   | 3.4 | 8  | 2.3   | 3.4 | 8  | 2.3    | 3.4 | 8  |
| 筑後市立病院         | 200以上 | 4.4    | 7.0  | 31  | 3.8    | 9.3  | 35  | 3.3    | 9.3  | 31  | 1.6    | 7.0  | 11  | 3.4       | 2.3 | 8  | 1.3   | 2.3 | 3  | 2.1   | 2.3 | 5  | 1.3    | 2.3 | 3  |
| 佐賀県医療センター好生館   | 400以上 | 2.7    | 18.0 | 48  | 2.2    | 18.0 | 40  | 2.7    | 18.0 | 49  | 3.8    | 13.5 | 51  | 3.3       | 4.5 | 15 | 3.8   | 4.5 | 17 | 4.7   | 4.5 | 21 | 2.9    | 4.5 | 13 |
| 長崎みなとメディカルセンター | 500以上 |        |      |     | 1.3    | 20.5 | 27  | 3.0    | 20.5 | 61  | 1.8    | 15.4 | 28  | 4.7       | 5.1 | 24 | 1.8   | 5.1 | 9  | 2.5   | 5.1 | 13 | 1.2    | 5.1 | 6  |
| 荒尾市民病院         | 200以上 | 0.0    | 2.7  | 0   |        |      |     | 1.5    | 11.0 | 16  | 1.9    | 8.2  | 16  | 1.8       | 2.7 | 5  | 0.4   | 2.7 | 1  | 1.8   | 2.7 | 5  | 3.6    | 2.7 | 10 |
| 豊後大野市民病院       | 200未満 | 7.5    | 8.0  | 60  |        |      |     |        |      |     |        |      |     |           |     |    |       |     |    |       |     |    |        |     |    |
| 宮崎県立宮崎病院       | 600以上 | 0.2    | 25.5 | 6   | 1.8    | 19.1 | 34  | 3.3    | 25.5 | 84  | 3.4    | 16.1 | 54  | 3.4       | 6.4 | 22 | 4.7   | 5.4 | 25 | 2.4   | 5.4 | 13 | 3.0    | 5.4 | 16 |
| 沖縄県立中部病院       | 500以上 | 12.4   | 22.0 | 272 | 12.0   | 22.0 | 264 |        |      |     |        |      |     |           |     |    |       |     |    |       |     |    |        |     |    |
| 沖縄県立宮古病院       | 300以上 | 0.1    | 12.2 | 1   | 0.0    | 12.2 | 0   | 0.4    | 12.2 | 5   | 1.0    | 9.2  | 9   | 0.7       | 3.1 | 2  | 1.6   | 3.1 | 5  | 0.7   | 3.1 | 2  | 0.7    | 3.1 | 2  |