

一般20

大腿骨地域連携パスの使用率

$$\text{大腿骨地域連携パスの使用率} = \frac{\text{大腿骨頸部骨折「地域連携診療計画管理料」症例数}}{\text{大腿骨頸部骨折【大腿骨頸部骨折骨接合術、大腿骨頸部骨折人工骨頭置換術等を実施】退院症例数}}$$

大腿骨地域連携パスの使用率とは 脚の付け根の骨折(大腿骨頸部骨折)などでは、手術後にリハビリテーションをさらに行うため、専門病院等に転院することがあります。手術担当病院と受け入れ病院があらかじめ計画を共有した上で個々の患者さんの診療計画を作成することを地域連携パスといいます。骨折手術をした患者さんに対し、地域連携パスが適応された割合を表しています。

指標の説明 近隣にリハビリテーションを専門に行っている病院があり、連携が強化されている場合は率が高くなります。手術を担当した病院が、リハビリテーション終了まで一貫して診療を行っている病院の場合には指標値がゼロ、または、率が低くなります。

計算について	参考としたガイドライン等	なし
	データ除外	なし
	補正などの計算方法	なし
	データ基準日	2020年1月27日

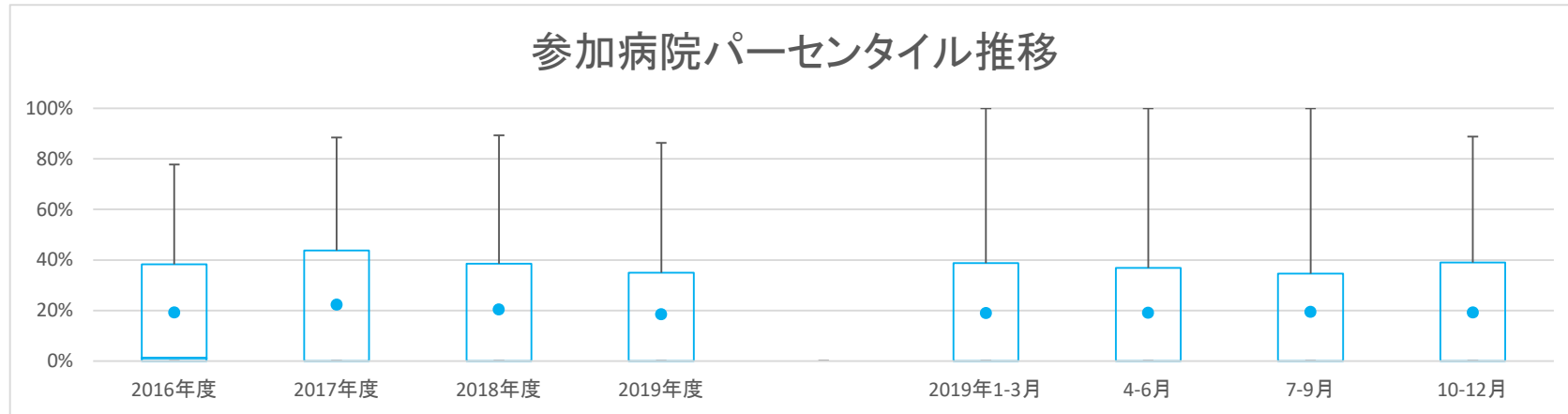
一般20

大腿骨地域連携パスの使用率

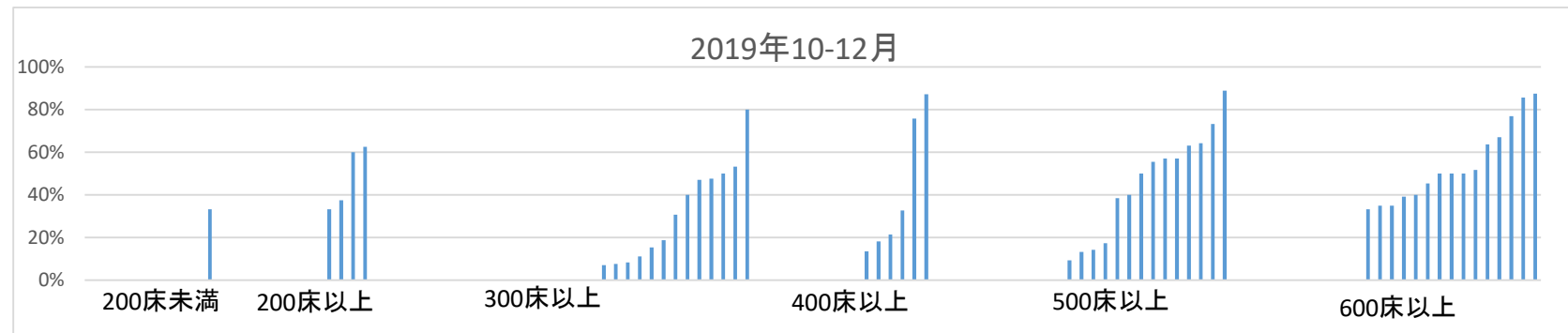
データのまとめ	対象病院群	精神科標榜なし、総合病院精神科無床、総合病院精神科有床							
	調査期間	2016年度	2017年度	2018年度	2019年度	2019年1-3月	4-6月	7-9月	10-12月
	データ登録病院数	137	140	139	135	126	132	128	122
	分母合計	7334	6850	6945	4787	1815	1621	1441	1725
	75パーセンタイル	38.3%	43.8%	38.5%	35.0%	38.8%	36.9%	34.6%	39.0%
	中央値	1.2%	0.0%	0.0%	0.0%	0.0%	0.0%	0.0%	0.0%
	25パーセンタイル	0.0%	0.0%	0.0%	0.0%	0.0%	0.0%	0.0%	0.0%
	平均値	19.2%	22.3%	20.5%	18.5%	19.0%	19.1%	19.5%	19.2%
	平均値(0を除く)	38.2%	45.3%	42.4%	39.6%	45.1%	43.4%	47.1%	44.3%

【時系列】 ●は平均値、他は上方から最大値、75パーセンタイル値、中央値、25パーセンタイル値、最小値

(2014年7月開始)



【直近データ分布】



医療の質の評価・公表等推進事業

一般20

大腿骨地域連携バスの利用率
(空白):該当なし、有効な登録数値なし、結果数値表示対象外 (*):全体集計より除外

病院名	許可病床数	2016年度			2017年度			2018年度			2019年度			2019年1-3月			4-6月			7-9月			10-12月		
		* 指標値	分母	分子	* 指標値	分母	分子	* 指標値	分母	分子	* 指標値	分母	分子	* 指標値	分母	分子	* 指標値	分母	分子	* 指標値	分母	分子	* 指標値	分母	分子
市立札幌病院	600以上	53.8%	26	14	30.8%	13	4	30.8%	13	4	71.4%	7	5	25.0%	4	1	100.0%	2	2	100.0%	1	1	50.0%	4	2
市立釧路総合病院	600以上	4.8%	42	2	29.8%	47	14	27.8%	54	15	20.7%	29	6	11.8%	17	2	0.0%	13	0	30.0%	10	3	50.0%	6	3
砂川市立病院	400以上	2.1%	48	1	0.0%	24	0	0.0%	24	0	0.0%	25	0	0.0%	9	0	0.0%	9	0	0.0%	9	0	0.0%	7	0
市立千歳市民病院	200未満	37.3%	59	22	78.6%	56	44	43.9%	41	18	52.4%	21	11	57.1%	7	4	66.7%	6	4	66.7%	6	4	33.3%	9	3
苫小牧市立病院	300以上	17.6%	17	3	0.0%	11	0	0.0%	4	0	0.0%	4	0	0.0%	1	0	0.0%	1	0	0.0%	1	0	0.0%	2	0
名寄市立総合病院	300以上	0.0%	42	0	0.0%	41	0	0.0%	44	0	0.0%	22	0	0.0%	14	0	0.0%	7	0	0.0%	6	0	0.0%	9	0
市立函館病院	600以上	0.0%	60	0	25.0%	44	11	37.1%	62	23				31.6%	19	6									
市立室蘭総合病院	500以上	0.0%	41	0	0.0%	6	0																		
青森県立中央病院	600以上	71.4%	42	30	74.5%	47	35	71.2%	52	37	83.3%	30	25	78.9%	19	15	87.5%	8	7	75.0%	8	6	85.7%	14	12
つがる総合病院	400以上	0.0%	41	0	0.0%	45	0	0.0%	46	0	0.0%	22	0	0.0%	14	0	0.0%	10	0	0.0%	12	0			
十和田市立中央病院	300以上	0.0%	24	0	0.0%	34	0	0.0%	34	0	0.0%	17	0	0.0%	8	0	0.0%	6	0	0.0%	3	0	0.0%	8	0
八戸市立市民病院	600以上	0.0%	60	0	0.0%	52	0	2.3%	43	1	63.0%	27	17				62.5%	8	5	33.3%	6	2	76.9%	13	10
岩手県立大船渡病院	400以上	0.0%	46	0	0.0%	37	0	20.0%	35	7				45.5%	11	5									
岩手県立久慈病院	300以上	0.0%	20	0	0.0%	21	0	0.0%	14	0	0.0%	10	0	0.0%	5	0	0.0%	1	0	0.0%	5	0	0.0%	4	0
岩手県立中央病院	600以上	46.6%	88	41	62.7%	83	52	58.0%	69	40	48.1%	52	25	55.6%	27	15	45.0%	20	9	66.7%	12	8	40.0%	20	8
大崎市民病院	500以上	0.0%	87	0	73.9%	46	34	82.9%	41	34	70.6%	34	24	100.0%	5	5	75.0%	8	6	75.0%	12	9	64.3%	14	9
公立刈田総合病院	300以上							0.0%	4	0				0.0%	2	0	0.0%	1	0	0.0%	1	0	0.0%	1	0
栗原市立栗原中央病院	300以上	0.0%	16	0	0.0%	19	0	0.0%	28	0	0.0%	11	0	0.0%	7	0	0.0%	3	0	0.0%	2	0	0.0%	6	0
みやぎ県南中核病院	300以上	0.0%	90	0	0.0%	60	0	0.0%	79	0	28.1%	57	16	0.0%	21	0	0.0%	25	0	53.3%	15	8	47.1%	17	8
市立秋田総合病院	400以上	0.0%	30	0	0.0%	37	0	0.0%	22	0	23.3%	30	7	0.0%	4	0	14.3%	14	2	55.6%	9	5	0.0%	7	0
大館市立総合病院	400以上	0.0%	14	0	0.0%	17	0	0.0%	12	0															
市立横手病院	200以上	0.0%	2	0	0.0%	24	0	0.0%	9	0	0.0%	11	0	0.0%	3	0	0.0%	4	0	0.0%	2	0	0.0%	5	0
市立大森病院	200未満	0.0%	13	0	0.0%	8	0	0.0%	4	0	0.0%	4	0	0.0%	1	0	0.0%	4	0	0.0%	4	0			
山形県立河北病院	200未満							0.0%	21	0	0.0%	9	0	0.0%	10	0	0.0%	3	0	0.0%	6	0			
山形県立中央病院	600以上	61.5%	26	16	43.8%	32	14	57.7%	26	15	41.7%	12	5	50.0%	4	2	50.0%	2	1	25.0%	4	1	50.0%	6	3
日本海総合病院	600以上	56.9%	58	33	55.1%	69	38	56.5%	85	48	45.5%	77	35	50.0%	20	10	29.4%	17	5	48.4%	31	15	51.7%	29	15
山形市立病院済生館	500以上	1.9%	53	1	0.0%	53	0	0.0%	61	0	0.0%	47	0	0.0%	16	0	0.0%	17	0	0.0%	17	0	0.0%	13	0
公立置賜総合病院	500以上	0.0%	95	0	37.0%	81	30																		
北村山公立病院	300以上							0.0%	26	0	0.0%	26	0	0.0%	6	0	0.0%	7	0	0.0%	10	0	0.0%	9	0
福島県立医科大学会津医療センター	200以上	0.0%	3	0																					
公立藤田総合病院	300以上							0.0%	22	0				0.0%	6	0	0.0%	10	0	0.0%	10	0	0.0%	6	0
茨城県立中央病院	500以上				17.2%	58	10	8.1%	62	5	38.2%	34	13	30.0%	10	3	43.8%	16	7	18.2%	11	2	57.1%	7	4
栃木県立リハビリテーションセンター	200未満							0.0%	4	0				0.0%	4	0									
群馬県立心臓血管センター	200未満							0.0%	8	0				0.0%	2	0	0.0%	2	0	0.0%	6	0			
公立富岡総合病院	300以上	41.7%	60	25	16.7%	36	6	21.2%	52	11	30.3%	39	12	11.8%	17	2	15.4%	13	2	18.2%	11	2	53.3%	15	8
さいたま市立病院	500以上	31.9%	116	37	44.3%	70	31	47.3%	93	44	1.5%	66	1	48.4%	31	15	3.7%	27	1	0.0%	16	0	0.0%	23	0
春日部市立医療センター	300以上	7.3%	41	3	37.5%	40	15	22.0%	41	9	8.0%	25	2	20.0%	10	2	0.0%	17	0	25.0%	8	2			
川口市立医療センター	500以上	0.0%	60	0	0.0%	77	0	0.0%	78	0	0.0%	59	0	0.0%	23	0	0.0%	22	0	0.0%	18	0	0.0%	19	0
越谷市立病院	400以上							0.0%	26	0	0.0%	29	0	0.0%	6	0	0.0%	8	0	0.0%	10	0	0.0%	11	0
東松山市立市民病院	200未満				0.0%	2	0																		
千葉県こども病院	200以上				0.0%	1	0																		
千葉県立青葉病院	300以上	32.1%	81	26	42.2%	45	19																		
松戸市立総合医療センター	600以上	0.0%	22	0	0.0%	27	0	0.0%	43	0	0.0%	22	0	0.0%	14	0	0.0%	8	0	0.0%	7	0	0.0%	7	0
国保旭中央病院	600以上	0.0%	91	0	0.0%	95	0	0.0%	69	0	0.0%	62	0	0.0%	16	0	0.0%	14	0	0.0%	23	0	0.0%	25	0
東千葉メディカルセンター	300以上	0.0%	19	0	0.0%	11	0																		
東京都健康長寿医療センター	500以上	11.6%	43	5	0.0%	49	0	2.9%	35	1	0.0%	36	0	0.0%	9	0				0.0%	16	0	0.0%	20	0
青梅市立総合病院	500以上	0.0%	55	0	0.0%	51	0	0.0%	52	0	36.4%	44	16	0.0%	18	0	11.8%	17	2	54.5%	11	6	50.0%	16	8
町田市民病院	400以上	24.5%	49	12	23.7%	59	14	29.4%	51	15	20.9%	43	9	38.5%	13	5	25.0%	16	4	15.4%	13	2	21.4%	14	3
公立昭和病院	500以上	0.0%	63	0	0.0%	50	0	0.0%	43	0	0.0%	34	0	0.0%	19	0	0.0%	13	0	0.0%	12	0	0.0%	9	0
川崎市立川崎病院	600以上							0.0%	30	0				0.0%	7	0	0.0%	10	0	0.0%	10	0	0.0%	13	0
川崎市立多摩病院	300以上	0.0%	83	0	0.0%	50	0	0.0%	71	0	0.0%	50	0	0.0%	23	0	0.0%	16	0	0.0%	14	0	0.0%	20	0
茅ヶ崎市立病院	400以上	13.3%	15	2	0.0%	14	0	0.0%	37	0	0.0%	72	0	0.0%	31	0	0.0%	31	0	0.0%	18	0	0.0%	23	0
平塚市民病院	400以上	35.6%	90	32	0.0%	71	0	0.0%	99	0				0.0%	24	0									
横須賀市立うわまち病院	400以上	0.0%	64	0																					
静岡県立総合病院	600以上	51.1%	90	46	1.2%	81	1	47.4%	57	27	84.0%	25	21	17.6%	17	3	80.0%	10	8	86.7%	15	13			
静岡市立静岡病院	500以上	0.0%	44	0	0.0%	94	0	0.0%	78	0	0.0%	55	0	0.0%	16	0	0.0%	19	0	0.0%	21	0	0.0%	15	0
伊東市民病院	200以上	0.0%	82	0	0.0%	112	0	0.0%	51	0	0.0%	40	0	0.0%	14	0	0.0%	14	0	0.0%	9	0	0.0%	17	0
磐田市立総合病院	500以上	58.6%	157	92	72.3%	112	81	79.4%	102	81	64.6%	79	51	71.4%	21	15	57.1%	21	12	60.7%	28	17	73.3%	30	22
市立島田市民病院	500以上	0.0%	71	0																					
菊川市立総合病院	200以上				0.0%	51	0	0.0%	35	0	0.0%	11	0	0.0%	10	0	0.0%	14	0	0.0%	10	0	0.0%	11	0
公立森町病院	200未満	0.0%	32	0	0.0%	15	0	0.0%	15	0	0.0%	11	0	0.0%	3	0	0.0%	3	0	0.0%	4	0	0.0%	4	0
掛川市・保井市病院企業団立 中東総合医療センター	500以上							5.0%	60	3				12.5%	24	3	0.0%	20	0	0.0%	16	0			
新潟県立十日町病院	200以上	0.0%	55	0	0.0%	30	0	0.0%	40	0	0.0%	22	0	0.0%	8	0	0.0%	8	0	0.0%	3	0	0.0%	11	0
新潟市民病院	600以上	43.8%	32	14	37.5%	32	12																		
富山県立中央病院	600以上	38.3%	60	23	57.6%	66	38	40.0%	45	18				40.0%	20	8									
市立砺波総合病院	500以上	0.0%	43	0	0.0%	29	0	0.0%	49	0	0.0%	27	0	0.0%	11	0	0.0%	9	0	0.0%	11	0	0.0%	7	0

医療の質の評価・公表等推進事業

一般20

大腿骨地域連携バスの使用率
 (空白):該当なし、有効な登録数値なし、結果数値表示対象外 (*):全体集計より除外

病院名	許可病床数	2016年度			2017年度			2018年度			2019年度			2019年1-3月			4-6月			7-9月			10-12月		
		* 指標値	分母	分子	* 指標値	分母	分子	* 指標値	分母	分子	* 指標値	分母	分子	* 指標値	分母	分子	* 指標値	分母	分子	* 指標値	分母	分子	* 指標値	分母	分子
南奈良総合医療センター	200以上																								
大和高田市立病院	300以上	0.0%	24	0	0.0%	20	0	0.0%	25	0	0.0%	12	0	0.0%	7	0	0.0%	21	0	0.0%	25	0	0.0%	21	0
国保中央病院	200以上	0.0%	16	0	0.0%	37	0	0.0%	14	0	0.0%	18	0				0.0%	7	0	0.0%	2	0	0.0%	3	0
有田市立病院	200未満							0.0%	11	0				0.0%	3	0									
橋本市民病院	300以上	0.0%	66	0	0.0%	73	0	0.0%	69	0	0.0%	14	0	0.0%	21	0	0.0%	14	0						
鳥取県立厚生病院	300以上	0.0%	22	0	0.0%	20	0	0.0%	27	0	0.0%	17	0	0.0%	6	0	0.0%	7	0	0.0%	2	0	0.0%	8	0
鳥取県立中央病院	400以上	40.0%	40	16	74.1%	27	20	66.7%	12	8															
鳥根県立中央病院	600以上	0.0%	111	0	0.0%	93	0	0.0%	75	0	0.0%	59	0	0.0%	15	0	0.0%	17	0	0.0%	21	0	0.0%	21	0
安来市立病院	200未満							0.0%	29	0	0.0%	15	0	0.0%	6	0	0.0%	4	0	0.0%	4	0	0.0%	7	0
隠岐広域連立立隠岐病院	200未満	0.0%	8	0	0.0%	10	0																		
岡山市立市民病院	400以上	46.0%	87	40																					
瀬戸内市立瀬戸内市民病院	200未満	0.0%	5	0	0.0%	4	0	0.0%	3	0	0.0%	6	0				0.0%	3	0	0.0%	2	0	0.0%	1	0
県立広島病院	600以上	0.0%	23	0	0.0%	45	0	0.0%	55	0	0.0%	28	0	0.0%	14	0	0.0%	13	0	0.0%	6	0	0.0%	9	0
広島市立安佐市民病院	500以上				0.0%	10	0	0.0%	13	0	0.0%	7	0	0.0%	5	0	0.0%	3	0	0.0%	3	0	0.0%	1	0
広島市立広島市民病院	600以上	0.0%	12	0	0.0%	17	0	0.0%	13	0	0.0%	12	0	0.0%	1	0	0.0%	6	0	0.0%	6	0			
尾道市立市民病院	300以上	60.0%	20	12																					
福山市民病院	500以上	75.0%	76	57	38.5%	52	20	32.7%	52	17	27.1%	59	16	14.3%	14	2	21.4%	14	3	40.9%	22	9	17.4%	23	4
市立三次中央病院	300以上	2.2%	45	1	25.0%	44	11	25.0%	68	17	35.5%	31	11	35.0%	20	7	57.1%	7	4	45.5%	11	5	15.4%	13	2
山口県立総合医療センター	500以上	23.5%	17	4	32.4%	34	11	47.4%	19	9	26.7%	15	4	57.1%	7	4	50.0%	4	2	50.0%	4	2	0.0%	7	0
徳島県立中央病院	400以上	37.5%	64	24	13.9%	36	5	14.6%	41	6	6.9%	29	2	0.0%	10	0	16.7%	12	2	0.0%	6	0	0.0%	11	0
徳島県立三好病院	200以上	0.0%	63	0	0.0%	51	0	0.0%	42	0	0.0%	11	0				0.0%	11	0						
香川県立白鳥病院	200未満							0.0%	41	0	0.0%	23	0	0.0%	13	0	0.0%	10	0	0.0%	6	0	0.0%	7	0
香川県立中央病院	500以上	0.0%	66	0	0.0%	78	0	30.2%	86	26	34.6%	52	18	34.2%	38	13	38.5%	13	5	21.4%	14	3	40.0%	25	10
坂出市立病院	200未満				0.0%	31	0	0.0%	35	0				0.0%	10	0									
高松市立みんなの病院	300以上	7.4%	27	2	11.1%	45	5	2.0%	51	1	2.9%	35	1	0.0%	12	0	0.0%	9	0	0.0%	13	0	7.7%	13	1
三豊総合病院	400以上	17.5%	57	10	57.1%	63	36	88.2%	76	67	9.4%	32	3	88.0%	25	22	7.1%	14	1	0.0%	7	0	18.2%	11	2
愛媛県立中央病院	600以上	49.2%	59	29	41.2%	34	14	15.4%	26	4	0.0%	23	0	0.0%	11	0	0.0%	8	0	0.0%	4	0	0.0%	11	0
西予市立野村病院	200未満	0.0%	22	0	0.0%	15	0	0.0%	15	0	0.0%	14	0	0.0%	3	0	0.0%	6	0	0.0%	4	0	0.0%	4	0
高知県立あき総合病院	200以上	0.0%	39	0	0.0%	28	0	0.0%	28	0	0.0%	11	0	0.0%	9	0				0.0%	11	0			
福岡市民病院	200以上	57.9%	38	22	55.6%	27	15	37.0%	27	10	73.7%	19	14	44.4%	9	4	50.0%	2	1	85.7%	14	12	33.3%	3	1
大牟田市立病院	300以上	28.6%	49	14	42.0%	50	21	55.6%	36	20	38.1%	21	8	46.2%	13	6	20.0%	5	1	50.0%	6	3	40.0%	10	4
田川市立病院	300以上	0.0%	54	0	0.0%	56	0	0.0%	44	0	0.0%	38	0	0.0%	12	0	0.0%	7	0	0.0%	18	0	0.0%	13	0
筑後市立病院	200以上	73.9%	69	51	80.7%	83	67	68.1%	113	77	52.5%	80	42	48.6%	35	17	63.2%	38	24	46.2%	26	12	37.5%	16	6
佐賀県医療センター好生館	400以上	31.9%	69	22	43.2%	81	35	46.3%	54	25	33.6%	110	37	37.5%	8	3	100.0%	10	10	20.8%	48	10	32.7%	52	17
長崎みなとメディカルセンター	500以上				34.6%	81	28	0.0%	70	0	0.0%	50	0	0.0%	13	0	0.0%	21	0	0.0%	15	0	0.0%	14	0
荒尾市民病院	200以上	0.0%	31	0	0.0%	10	0	0.0%	44	0	0.0%	39	0	0.0%	13	0	0.0%	11	0	0.0%	17	0	0.0%	11	0
大分県立病院	500以上							52.9%	34	18				60.0%	10	6	63.6%	11	7	38.5%	13	5			
宮崎県立宮崎病院	600以上	30.0%	40	12	57.0%	93	53	48.9%	92	45	40.9%	88	36	26.7%	15	4	29.4%	17	5	54.8%	31	17	35.0%	40	14
沖縄県立中部病院	500以上	60.5%	86	52	56.2%	73	41	84.6%	52	44	86.3%	51	44				80.0%	15	12				88.9%	36	32
沖縄県立宮古病院	300以上	0.0%	68	0	0.0%	69	0	0.0%	60	0	0.0%	47	0	0.0%	16	0	0.0%	9	0	0.0%	16	0	0.0%	22	0