

一般16

肺血栓塞栓症の予防対策実施率

$$\text{肺血栓塞栓症の予防対策実施率} = \frac{\text{分母のうち、肺血栓塞栓症の予防対策が実施された退院患者数}}{\text{肺血栓塞栓症発症リスクレベル「中」以上の手術を実施した退院患者数}}$$

肺血栓塞栓症の予防対策実施率とは 肺血栓塞栓症とは、下肢や腹部でできた血の塊(血栓)が肺に行く血管(肺動脈)に詰まる病気です。予防には血液凝固を抑える薬剤を使用したり、弾性ストッキングなどを利用することがあります。リスクの程度が一定以上ある手術の時に、予防対策がなされた割合を表しています。

指標の説明 肺血栓塞栓症は、大きな手術後、ベッド上安静を長くしている場合に発症しやすいとされています。今回の指標では、手術のリスク分類を行い、中リスク以上の手術の前後で対策が行われている率を測定しました。対策に積極的に取り組んでいる病院は率が高くなります。血液凝固を抑える薬剤(抗凝固剤)を使用できない患者さんや弾性ストッキングを下肢に着用できない患者さんもありますのでこのような患者さんが多い病院では率が低くなります。より高い値を目指しています。

計算について	参考としたガイドライン等	日本止血血栓学会ガイドライン
	データ除外	なし
	補正などの計算方法	なし
	データ基準日	2020年1月27日

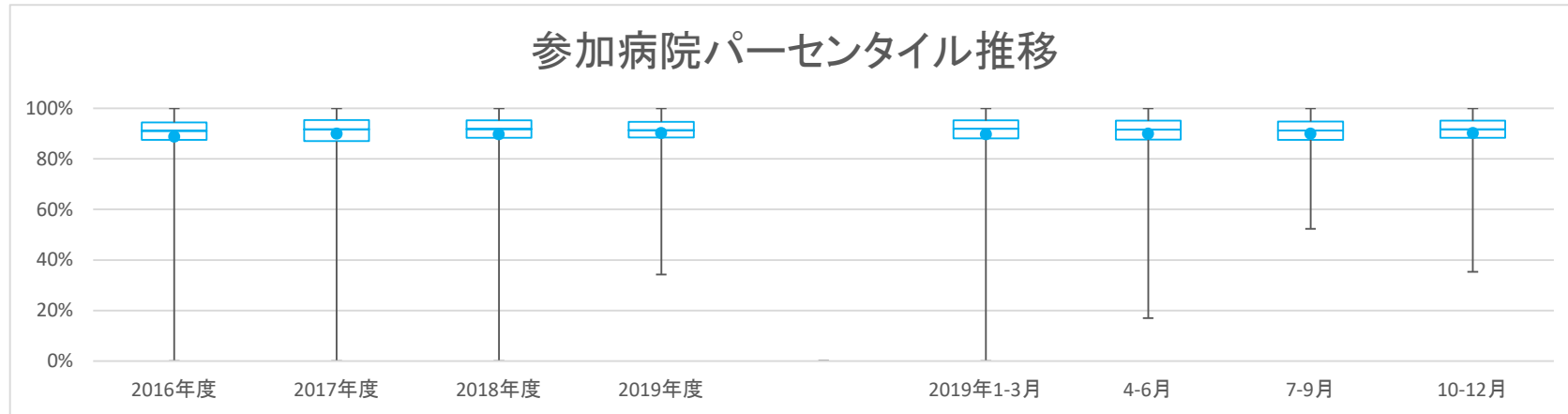
一般16

肺血栓塞栓症の予防対策実施率

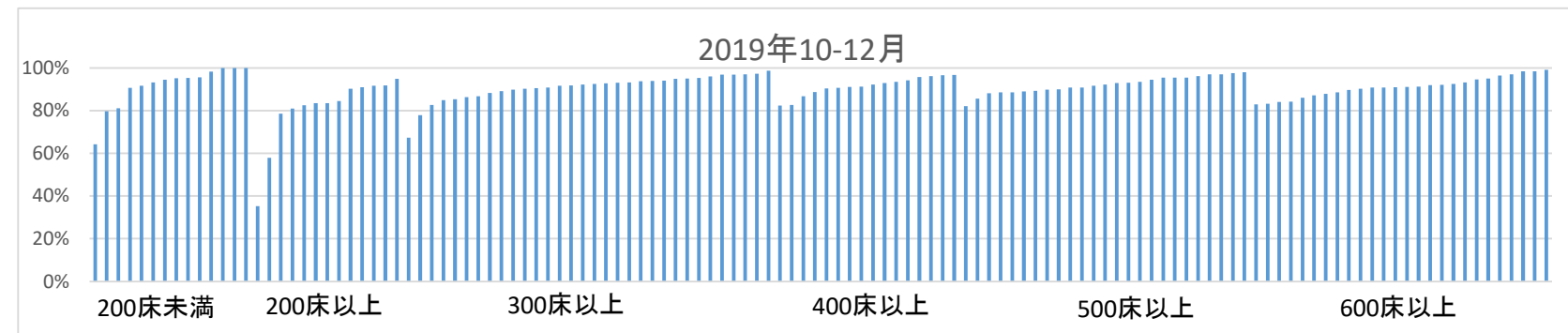
データのまとめ	対象病院群	精神科標榜なし、総合病院精神科無床、総合病院精神科有床							
	調査期間	2016年度	2017年度	2018年度	2019年度	2019年1-3月	4-6月	7-9月	10-12月
	データ登録病院数	141	146	141	137	133	134	132	126
	分母合計	173006	189269	188194	138167	44937	44811	46685	46671
	75パーセンタイル	94.4%	95.3%	95.2%	94.6%	95.2%	95.1%	94.7%	95.0%
	中央値	91.1%	91.6%	91.8%	91.3%	91.9%	91.6%	91.2%	91.7%
	25パーセンタイル	87.5%	87.0%	88.3%	88.5%	88.1%	87.6%	87.5%	88.3%
	平均値	88.8%	89.9%	89.7%	90.1%	89.8%	90.0%	90.0%	90.2%
	平均値(0を除く)	89.4%	90.5%	90.3%	90.1%	90.5%	90.0%	90.0%	90.2%

【時系列】 ●は平均値、他は上方から最大値、75パーセンタイル値、中央値、25パーセンタイル値、最小値

(2014年7月開始)



【直近データ分布】



医療の質の評価・公表等推進事業

一般16

肺血栓塞栓症の予防対策実施率
(空白):該当なし、有効な登録数なし、結果数値表示対象外 (*):全体集計より除外

病院名	許可病床数	2016年度			2017年度			2018年度			2019年度			2019年1-3月			4-6月			7-9月			10-12月			
		* 指標値	分母	分子	* 指標値	分母	分子	* 指標値	分母	分子	* 指標値	分母	分子	* 指標値	分母	分子	* 指標値	分母	分子	* 指標値	分母	分子	* 指標値	分母	分子	
奈良県西和医療センター	300以上	74.2%	66	49																						
奈良県総合医療センター	200以上									90.4%	552	499				88.6%	176	156		90.7%	194	176		91.8%	182	167
大和高田市立病院	300以上	95.7%	1017	973	94.8%	1014	961	92.4%	1087	1004	94.0%	836	786	94.1%	239	225	89.8%	275	247	94.8%	271	257	97.2%	290	282	
国保中央病院	200以上	87.7%	155	136	87.0%	215	187	71.2%	111	79	61.6%	112	69	64.9%	37	24	62.2%	37	23	62.2%	37	23	57.9%	38	22	
有田市立病院	200未満							92.2%	115	106				88.6%	35	31										
橋本市民病院	300以上	96.4%	955	921	96.0%	1012	972	94.3%	966	911	96.2%	211	203	93.6%	218	204	96.2%	211	203							
鳥取県立厚生病院	300以上	96.9%	738	715	96.2%	783	753	95.9%	752	721	94.6%	630	596	95.9%	193	185	95.9%	196	188	94.2%	223	210	93.8%	211	198	
鳥取県立中央病院	400以上	91.1%	1525	1390	91.1%	1127	1027	86.2%	383	330																
島根県立中央病院	600以上	85.5%	1635	1398	86.0%	1715	1475	89.6%	1677	1502	91.3%	1321	1206	89.5%	380	340	90.8%	413	375	91.0%	466	424	92.1%	442	407	
安来市立病院	200未満	26.4%	330	87	71.1%	301	214	67.2%	256	172	78.0%	109	85	68.3%	60	41	78.0%	41	32	74.2%	31	23	81.1%	37	30	
隠岐広域連合立隠岐病院	200未満	97.4%	78	76	96.2%	106	102																			
岡山市立市民病院	400以上	95.2%	1222	1163																						
瀬戸内市立瀬戸内市民病院	200未満	60.0%	10	6	54.2%	48	26	66.7%	33	22	92.3%	26	24	85.7%	7	6	90.9%	11	10	87.5%	8	7	100.0%	7	7	
県立広島病院	600以上	87.6%	2375	2080	89.5%	2634	2358	90.0%	2699	2430	86.1%	1958	1685	88.1%	665	586	87.3%	645	563	84.9%	641	544	86.0%	672	578	
広島市立安佐市民病院	500以上				89.1%	2290	2041	90.9%	3084	2804	88.0%	2503	2202	89.9%	744	669	86.4%	795	687	88.1%	831	732	89.3%	877	783	
広島市立広島市民病院	600以上	74.7%	4293	3206	62.9%	3388	2132	74.6%	4642	3462	93.7%	2350	2201	86.7%	1139	987	93.4%	1183	1105	93.9%	1167	1096				
尾道市立市民病院	300以上	100.0%	412	412																						
福山市民病院	500以上	89.8%	2183	1961	89.4%	2301	2058	93.1%	2172	2022	94.4%	1861	1756	94.3%	543	512	94.0%	570	536	93.5%	647	605	95.5%	644	615	
市立三次中央病院	300以上	94.4%	693	654	95.2%	901	858	98.1%	931	913	96.0%	722	693	99.1%	213	211	95.5%	224	214	96.4%	222	214	96.0%	276	265	
山口県立総合医療センター	500以上	90.9%	1852	1683	93.1%	1966	1830	92.5%	1798	1663	95.9%	1447	1388	90.8%	477	433	95.8%	472	452	96.6%	471	455	95.4%	504	481	
徳島県立中央病院	400以上	95.4%	2017	1924	95.0%	2046	1944	93.1%	2075	1932	90.9%	1575	1432	92.4%	501	463	89.6%	541	485	90.9%	506	460	92.2%	528	487	
徳島県立三好病院	200以上	93.5%	353	330	91.4%	394	360	91.5%	387	354	86.6%	112	97				86.6%	112	97							
つるぎ町立半田病院	200未満	100.0%	207	207	100.0%	174	174	100.0%	116	116	100.0%	115	115	100.0%	30	30	100.0%	38	38	100.0%	37	37	100.0%	40	40	
香川県立白鳥病院	200未満				93.4%	317	296	96.4%	192	185				93.7%	95	89	97.1%	69	67	96.3%	54	52	95.7%	69	66	
香川県立中央病院	500以上	92.3%	2267	2092	84.9%	2305	1958	85.3%	2317	1976	88.5%	1850	1637	89.6%	587	526	88.1%	562	495	88.7%	594	527	88.6%	694	615	
坂出市立病院	200未満				93.3%	436	407	95.6%	454	434				98.2%	114	112										
高松市立みんなの病院	300以上	91.3%	403	368	95.3%	489	466	96.0%	770	739	95.7%	680	651	96.9%	227	220	96.0%	202	194	95.9%	220	211	95.3%	258	246	
さぬき市民病院	200未満	93.3%	240	224	92.8%	321	298	87.6%	290	254	81.3%	198	161	74.7%	75	56	81.3%	64	52	83.1%	65	54	79.7%	69	55	
三豊総合病院	400以上	88.2%	987	871	88.2%	1265	1116	85.0%	1119	951	90.6%	614	556	69.1%	230	159	90.0%	200	180	90.9%	243	221	90.6%	171	155	
愛媛県立中央病院	600以上	90.8%	3732	3390	90.0%	3813	3430	92.0%	3768	3465	85.7%	2883	2470	92.8%	921	855	90.1%	934	842	84.2%	962	810	82.9%	987	818	
西予市立野村病院	200未満	97.8%	45	44	98.4%	61	60	97.1%	68	66	87.0%	46	40	100.0%	14	14	81.3%	16	13	88.9%	18	16	91.7%	12	11	
高知県立あき総合病院	200以上	92.3%	220	203	96.2%	293	282	93.8%	208	195	92.9%	70	65	88.4%	69	61				92.9%	70	65				
福岡市民病院	200以上	100.0%	763	763	95.2%	819	780	93.8%	878	824	81.7%	628	513	92.9%	210	195	85.1%	201	171	81.7%	208	170	78.5%	219	172	
大牟田市立病院	300以上	90.3%	992	896	89.1%	948	845	89.1%	884	788	83.7%	735	615	85.2%	209	178	81.9%	226	185	86.2%	261	225	82.7%	248	205	
田川市立病院	300以上	73.3%	622	456	68.2%	625	426	76.1%	506	385	83.7%	368	308	83.3%	108	90	88.3%	77	68	86.3%	160	138	77.9%	131	102	
筑後市立病院	200以上	90.5%	336	304	83.1%	326	271	77.4%	337	261	34.2%	263	90	52.2%	92	48	17.0%	94	16	52.4%	84	44	35.3%	85	30	
佐賀県医療センター好生館	400以上	88.8%	2161	1919	86.8%	2233	1938	87.4%	2188	1912	84.9%	1699	1443	89.2%	554	494	85.4%	533	455	87.2%	576	502	82.4%	590	486	
長崎みなとメディカルセンター	500以上	95.5%	1667	1592	95.5%	1673	1614	96.6%	1222	1181	96.6%	1222	1181	96.8%	408	395	97.2%	386	375	95.8%	409	392	97.0%	427	414	
荒尾市民病院	200以上	77.3%	207	160	88.1%	227	200	80.1%	612	490	80.6%	464	374	82.6%	138	114	77.4%	168	130	80.0%	135	108	84.5%	161	136	
大分県立病院	500以上										89.4%	1323	1183				90.3%	393	355	88.1%	452	398	90.0%	478	430	
宮崎県立宮崎病院	600以上	79.3%	1623	1287	89.1%	1465	1305	82.5%	992	818	84.2%	938	790	81.3%	214	174	80.8%	203	164	82.6%	380	314	87.9%	355	312	
沖縄県立中部病院	500以上	87.1%	1732	1509	88.7%	1811	1607	91.8%	879	807	91.3%	873	797				91.7%	436	400				90.8%	437	397	
沖縄県立宮古病院	300以上	93.0%	630	586	95.9%	633	607	93.8%	634	595	92.6%	448	415	90.5%	148	134	98.3%	117	115	88.0%	158	139	93.1%	173	161	