

一般15

手術開始前1時間以内の予防的抗菌薬投与率

$$\text{手術開始前1時間以内の予防的抗菌薬投与率} = \frac{\text{手術のうち、手術開始前1時間以内に予防的抗菌薬が投与開始された手術件数}}{\text{手術室で行った手術件数}}$$

手術開始前1時間以内の予防的抗菌薬投与率とは 現在、細菌感染を起こしていないが、手術後の感染をできるだけ防ぐために、抗生物質をあらかじめ投与することを予防的抗菌薬投与といたします。

指標の説明 開胸、開腹を伴う手術等は、手術開始直前に抗菌薬を点滴などで投与することにより、手術後の感染を抑えることが期待されています。

計算について 参考としたガイドライン等 「術後感染予防抗菌薬適正使用のための実践ガイドライン」
 公益社団法人日本化学療法学会/一般社団法人日本外科感染症学会
 日本化学療法学会/日本外科感染症学会
 術後感染予防抗菌薬適正使用に関するガイドライン作成委員会編
http://www.chemotherapy.or.jp/guideline/jyutsugo_shiyou_jissen.pdf
 データ除外 なし
 補正などの計算方法 なし
 データ基準日 2020年1月27日

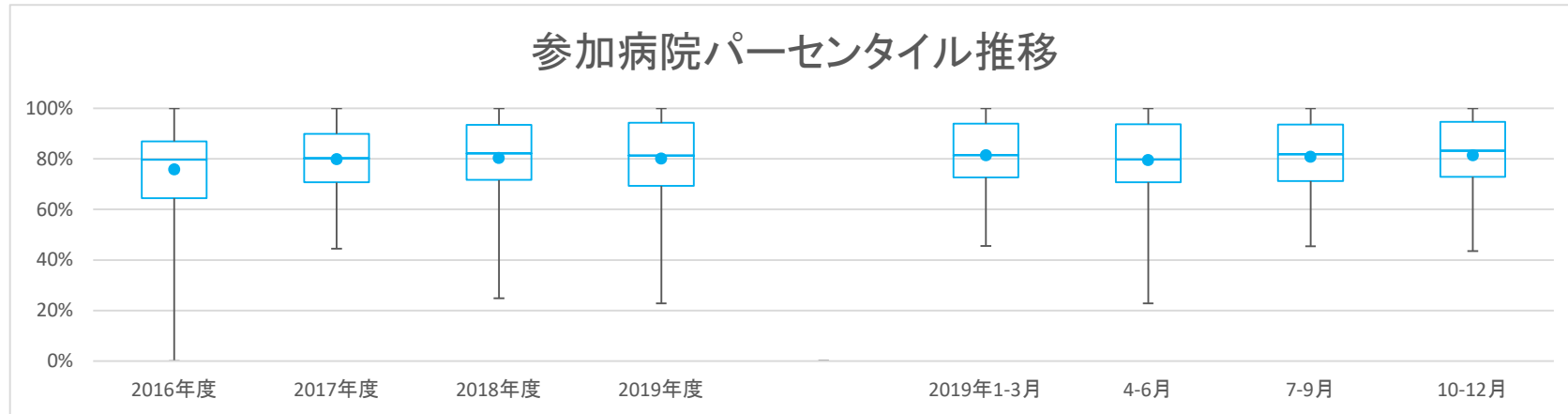
一般15

手術開始前1時間以内の予防的抗菌薬投与率

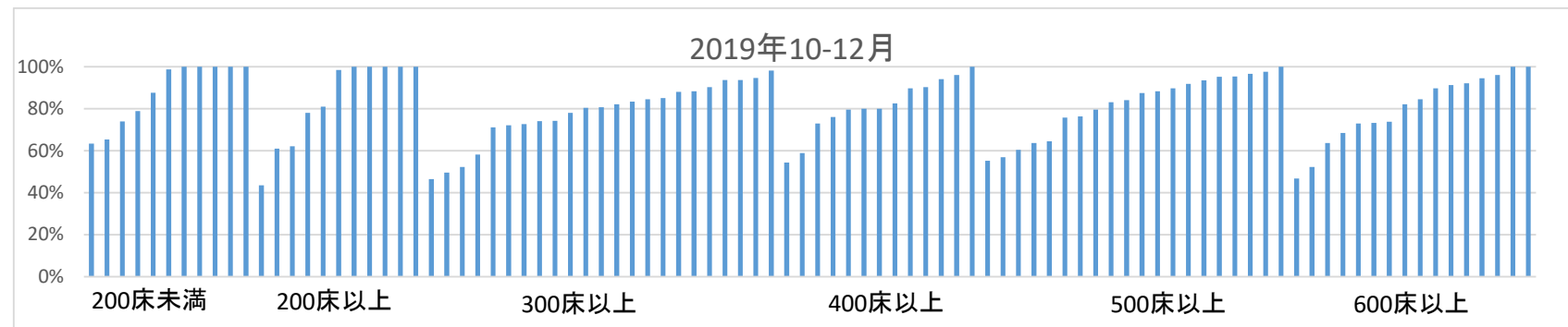
データのまとめ	対象病院群	精神科標榜なし、総合病院精神科無床、総合病院精神科有床							
	調査期間	2016年度	2017年度	2018年度	2019年度	2019年1-3月	4-6月	7-9月	10-12月
データ登録病院数		107	107	104	104	97	99	98	94
分母合計		326776	352579	348362	259605	83961	85261	88272	86072
75パーセンタイル		86.9%	89.9%	93.4%	94.2%	93.9%	93.7%	93.6%	94.6%
中央値		79.6%	80.3%	82.1%	81.3%	81.4%	79.8%	81.8%	83.2%
25パーセンタイル		64.4%	70.7%	71.6%	69.4%	72.6%	70.8%	71.2%	72.9%
平均値		75.9%	79.8%	80.3%	80.1%	81.4%	79.5%	80.8%	81.4%
平均値(0を除く)		76.6%	79.8%	80.3%	80.1%	81.4%	79.5%	80.8%	81.4%

【時系列】 ●は平均値、他は上方から最大値、75パーセンタイル値、中央値、25パーセンタイル値、最小値

(2016年4月開始)



【直近データ分布】



医療の質の評価・公表等推進事業

一般15

手術開始前1時間以内の予防的抗菌薬投与率
 (空白):該当なし、有効な登録数値なし、結果数値表示対象外 (*):全体集計より除外

病院名	許可病床数	2016年度			2017年度			2018年度			2019年度			2019年1-3月			4-6月			7-9月			10-12月		
		* 指標値	分母	分子	* 指標値	分母	分子	* 指標値	分母	分子	* 指標値	分母	分子	* 指標値	分母	分子	* 指標値	分母	分子	* 指標値	分母	分子	* 指標値	分母	分子
筑後市立病院	200以上	97.5%	1098	1071	99.3%	1479	1469	98.8%	1442	1425	99.7%	1127	1124	97.7%	348	340	99.5%	371	369	99.7%	380	379	100.0%	376	376
佐賀県医療センター好生館	400以上	84.0%	6586	5534	84.7%	5904	4998	84.8%	5779	4903	81.0%	4460	3613	85.0%	1470	1250	76.1%	1425	1084	84.1%	1493	1256	82.6%	1542	1273
長崎みなとメディカルセンター	500以上							90.7%	4136	3750	94.5%	3382	3197	91.3%	1040	949	93.9%	1100	1033	94.3%	1122	1058	95.3%	1160	1106
荒尾市民病院	200以上							100.0%	1147	1147	100.0%	858	858	100.0%	280	280	100.0%	280	280	100.0%	258	258	100.0%	320	320
大分県立病院	500以上										75.4%	3409	2570				73.8%	1052	776	75.9%	1180	896	76.3%	1177	898
豊後大野市民病院	200未満	85.5%	653	558																					
沖縄県立宮古病院	300以上	79.7%	1506	1200	78.5%	1595	1252	75.2%	1579	1187	79.8%	1187	947	73.7%	399	294	78.0%	372	290	80.8%	407	329	80.4%	408	328