

一般14

褥瘡推定発生率

$$\text{褥瘡推定発生率} = \frac{\text{入院時に褥瘡なく調査日に褥瘡を保有する患者数} + \text{入院時に褥瘡あり他部位に新規褥瘡発生の患者数}}{\text{調査日の施設在院数}}$$

褥瘡推定発生率 とは 褥瘡(じょくそう)は低栄養の患者さんが、長く寝込んでいたりするとできます。病院に入院してから新たに発生した褥瘡の率を表しています。

指標の説明 低栄養の患者さんや一定の体の向きしか取れない場合には褥瘡がしやすいので、このような患者さんが多い場合には率が高くなる場合があります。より低い値を目指しています。

計算について	参考としたガイドライン等	日本褥瘡学会用語の定義集
	データ除外	なし
	補正などの計算方法	なし
	データ基準日	2020年1月27日

一般14

褥瘡推定発生率

対象病院群

精神科標榜なし、総合病院精神科無床、総合病院精神科有床、精神科単科

データのまとめ

調査期間

2016年度 2017年度 2018年度 2019年度 2019年1-3月 4-6月 7-9月 10-12月

データ登録病院数

155 158 154 149 143 146 144 138

分母合計

175916 184931 179849 127567 44835 43685 43265 40914

75パーセンタイル

0.021 0.019 0.020 0.018 0.027 0.019 0.016 0.021

中央値

0.014 0.011 0.012 0.010 0.014 0.010 0.010 0.011

25パーセンタイル

0.006 0.006 0.007 0.006 0.006 0.004 0.004 0.005

平均値

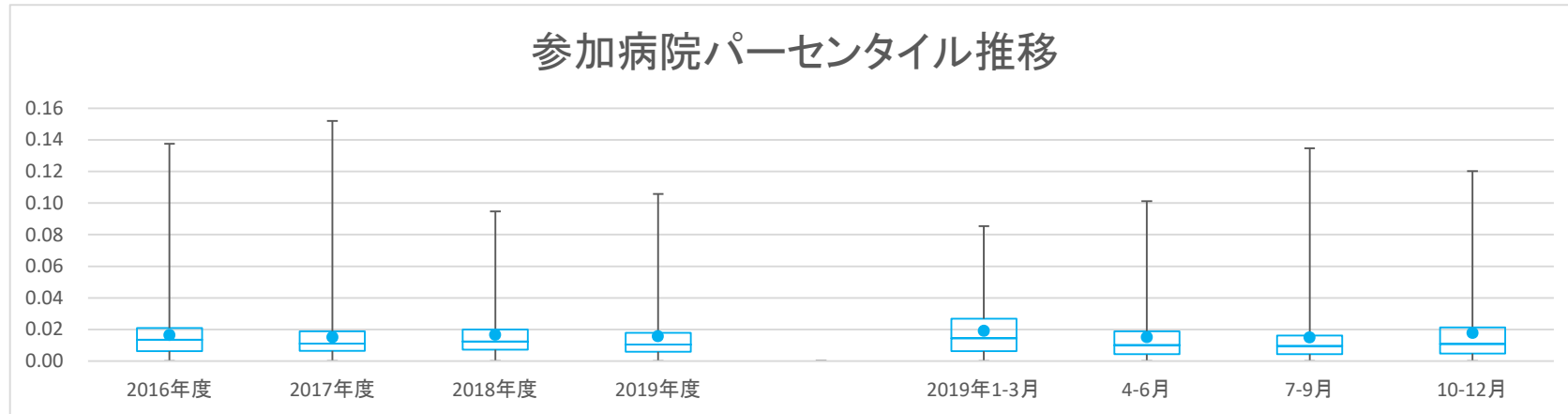
0.016 0.015 0.017 0.016 0.019 0.015 0.015 0.018

平均値(0を除く)

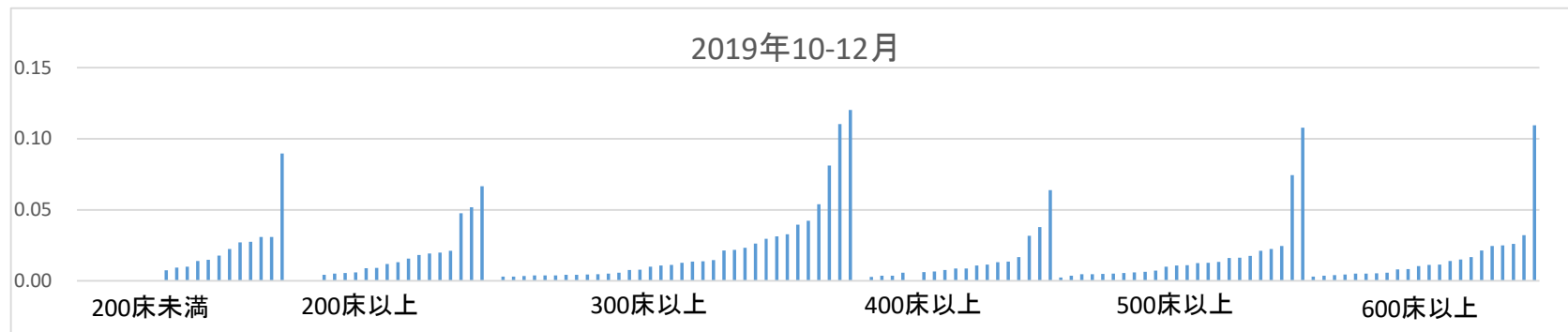
0.017 0.016 0.017 0.017 0.022 0.018 0.018 0.020

【時系列】 ●は平均値、他は上方から最大値、75パーセンタイル値、中央値、25パーセンタイル値、最小値

(2014年7月開始)



【直近データ分布】



医療の質の評価・公表等推進事業

一般14

褥瘡推定発生率

(空白):該当なし、有効な登録数値なし、結果数値表示対象外

(*)全体集計より除外

病院名	2016年度			2017年度			2018年度			2019年度			2019年1-3月			4-6月			7-9月			10-12月		
	許可病床数	* 指標値	分母 分子	* 指標値	分母 分子	* 指標値	分母 分子	* 指標値	分母 分子	* 指標値	分母 分子	* 指標値	分母 分子	* 指標値	分母 分子	* 指標値	分母 分子	* 指標値	分母 分子	* 指標値	分母 分子	* 指標値	分母 分子	
市立札幌病院	600以上	0.009	2008 18	0.006	2101 12	0.003	1948 6					0.006	513 3											
市立旭川病院	400以上	0.011	1209 13	0.011	1078 12	0.009	999 9	0.007	802 6			0.010	208 2	0.011	266 3	0.008	258 2	0.004	278 1					
市立釧路総合病院	600以上	0.016	1814 29	0.010	1785 18	0.024	1846 45	0.015	1386 21	0.035	405 14	0.009	465 4	0.025	479 12	0.011	442 5							
砂川市立病院	400以上	0.017	1447 25	0.024	1490 36	0.036	1508 55	0.026	1102 29	0.042	378 16	0.027	367 10	0.020	357 7	0.032	378 12							
市立千歳市民病院	200未満	0.030	607 18	0.016	558 9	0.009	529 5	0.010	419 4	0.018	112 2	0.014	141 2	0.014	147 2	0.000	131 0							
苫小牧市立病院	300以上	0.021	1101 23	0.009	938 8	0.019	952 18	0.026	658 17	0.011	284 3	0.054	239 13	0.000	233 0	0.022	186 4							
名寄市立総合病院	300以上	0.137	822 113	0.093	943 88	0.095	771 73	0.106	737 78	0.085	199 17	0.075	253 19	0.135	230 31	0.110	254 28							
市立函館病院	600以上	0.015	1559 23	0.023	1633 38	0.023	1588 36			0.023	428 10													
市立室蘭総合病院	500以上	0.020	1534 30	0.024	1488 36																			
青森県立中央病院	600以上	0.012	2203 26	0.004	2188 9	0.004	2228 8	0.008	1533 12	0.002	581 1	0.009	541 5	0.006	497 3	0.008	495 4							
つがる総合病院	400以上	0.006	1248 8	0.012	1290 16	0.006	1266 7	0.000	589 0	0.003	302 1	0.000	286 0	0.000	303 0									
十和田市立中央病院	300以上	0.002	963 2	0.004	929 4	0.010	826 8	0.017	654 11	0.016	184 3	0.024	206 5	0.013	227 3	0.014	221 3							
八戸市立市民病院	600以上	* 0.094	32 3																					
岩手県立大船渡病院	400以上	0.008	1104 9	0.012	1024 12	0.012	953 11			0.000	270 0													
岩手県立久慈病院	300以上	0.001	737 1	0.008	751 6	0.009	794 7	0.008	510 4	0.010	192 2	0.000	169 0	0.012	163 2	0.011	178 2							
岩手県立中央病院	600以上	0.048	2025 97	0.044	1834 80	0.011	2045 23	0.007	1507 11	0.032	373 12	0.009	455 4	0.008	492 4	0.005	560 3							
岩手県立南光病院	300以上	0.002	924 2	0.005	861 4	0.000	443 0	0.010	616 6	0.009	216 2	0.015	205 3	0.005	195 1									
宮城県立精神医療センター	200以上	0.003	775 2	0.000	724 0	0.000	750 0	0.000	535 0	0.000	189 0	0.000	182 0	0.000	172 0	0.000	181 0							
大崎市立病院	500以上	0.027	1510 41	0.011	1490 16	0.017	1612 28	0.012	1168 14	0.016	425 7	0.008	375 3	0.005	394 2	0.023	399 9							
公立刈田総合病院	300以上					0.017	544 9			0.013	159 2	0.010	194 2	0.026	191 5									
栗原市立栗原中央病院	300以上	0.025	762 19	0.020	806 16	0.017	631 11	0.015	659 10	0.018	222 4	0.018	223 4	0.023	215 5	0.005	221 1							
みやぎ県南中核病院	300以上	0.005	921 5	0.011	901 10	0.001	826 1	0.008	641 5	0.000	221 0	0.005	210 1	0.004	226 1	0.015	205 3							
秋田県立リハビリテーション・精神医療センター	300以上	* 0.010	1787 17	0.006	1000 6	0.006	1013 6	0.008	755 6	0.012	250 3	0.008	248 2	0.008	256 2	0.008	251 2							
市立秋田総合病院	400以上	0.015	1454 22	0.019	1411 27	0.016	1396 23	0.009	1042 9	0.023	384 9	0.014	356 5	0.006	343 2	0.006	343 2							
大館市立総合病院	400以上	0.015	859 13	0.008	1112 9	0.010	1112 11	0.000	271 0	0.007	294 2	0.000	271 0											
市立横手病院	200以上	0.010	726 7	0.004	739 3	0.014	660 9	0.004	552 2	0.020	151 3	0.005	194 1	0.000	181 0	0.006	177 1							
市立大森病院	200未満	0.080	597 48	0.045	555 25	0.071	549 39	0.096	405 39	0.060	149 9	0.083	133 11	0.116	138 16	0.090	134 12							
山形県立河北病院	200未満			0.017	121 2																			
山形県立中央病院	600以上	0.015	1785 27	0.010	1856 19	0.012	1750 21	0.009	1388 13	0.020	401 8	0.021	476 10	0.002	464 1	0.004	448 2							
山形県立こころの医療センター	200以上			0.014	777 11	0.012	582 7	0.020	197 4	0.006	180 1	0.010	201 2	0.020	201 4									
日本海総合病院	600以上	* 0.009	3418 31	0.008	2010 16	0.005	2129 11	0.006	1519 9	0.008	609 5	0.012	413 5	0.002	521 1	0.005	585 3							
山形市立病院済生館	500以上	0.005	1472 7	0.008	1567 13	0.005	1493 7	0.038	1117 42	0.002	418 1	0.005	391 2	0.000	355 0	0.108	371 40							
北村山公立病院	300以上			0.033	936 31	0.051	726 37			0.030	236 7	0.038	240 9	0.036	252 9	0.081	234 19							
福島県立医科大学会津医療センター	200以上	0.013	312 4					0.006	691 4			0.000	234 0	0.004	241 1	0.014	216 3							
公立藤田総合病院	300以上					0.017	1576 27	0.013	1425 19	0.012	1201 15	0.010	403 4	0.012	425 5	0.013	373 5							
茨城県立中央病院	500以上			0.014	897 13	0.012	605 7	0.009	229 2	0.015	205 3	0.010	199 2	0.010	201 2	0.010	201 2							
茨城県立こころの医療センター	500以上					0.009	333 3			0.010	99 1	0.000	99 0	0.015	135 2									
栃木県立リハビリテーションセンター	200未満					0.006	361 2			0.008	126 1	0.000	129 0	0.009	106 1									
群馬県立心臓血管センター	200未満					0.002	858 2			0.000	310 2	0.000	310 0	0.004	252 1	0.003	296 1							
公立富岡総合病院	300以上	0.010	1101 11	0.008	838 7	0.008	1193 10	0.002	858 2	0.006	310 2	0.000	310 0	0.013	154 2	0.000	141 0							
埼玉県立精神医療センター	200未満			0.004	571 2	0.002	604 1	0.005	439 2	0.006	156 1	0.000	144 0	0.015	135 2									
さいたま市立病院	500以上	0.008	1687 14	0.014	1673 24	0.012	1752 21	0.010	1324 13	0.020	454 9	0.002	461 1	0.015	472 7	0.013	391 5							
川口市立医療センター	500以上	0.009	1602 14	0.007	1754 12	0.018	1710 31	0.015	1310 19	0.018	448 8	0.011	440 5	0.011	444 5	0.021	426 9							
越谷市立病院	400以上			0.009	1354 12	0.004	901 4			0.011	366 4	0.003	305 1	0.006	318 2	0.004	278 1							
東松山市立市民病院	200未満			0.012	252 3																			
千葉県こども病院	200以上	0.005	634 3	0.004	521 2	0.017	544 9			0.022	139 3													
千葉市立青葉病院	300以上	0.029	1108 32	0.026	833 22																			
松戸市立総合医療センター	600以上	0.023	778 18	0.020	1583 31	0.016	1937 31	0.028	879 25	0.015	532 8	0.031	445 14	0.025	434 11									
東千葉メディカルセンター	300以上	0.041	610 25	0.019	535 10																			
東京都立松沢病院	600以上	0.003	2930 9	0.004	2701 12	0.005	2626 13	0.002	1945 3	0.007	602 4	0.000	624 0	0.002	664 1	0.003	657 2							
東京都健康長寿医療センター	500以上	0.017	1680 29	0.009	1689 15	0.012	895 11	0.017	894 15			0.017	458 8	0.016	436 7									
青梅市立総合病院	500以上	0.009	1534 14	0.008	1635 13	0.010	1562 15	0.005	1134 6	0.008	379 3	0.003	388 1	0.008	381 3	0.005	365 2							
町田市立病院	400以上	0.021	1373 29	0.013	1267 17	0.015	1407 21	0.011	1051 12	0.019	361 7	0.003	348 1											

医療の質の評価・公表等推進事業

一般14

褥瘡推定発生率

(空白):該当なし、有効な登録数値なし、結果数値表示対象外 (*)全体集計より除外

病院名	許可病床数	2016年度			2017年度			2018年度			2019年度			2019年1-3月			4-6月			7-9月			10-12月				
		* 指標値	分母	分子	* 指標値	分母	分子	* 指標値	分母	分子	* 指標値	分母	分子	* 指標値	分母	分子	* 指標値	分母	分子	* 指標値	分母	分子	* 指標値	分母	分子		
菊川市立総合病院	200以上						0.036	772	28	0.018	595	11		0.082	182	15	0.018	220	4	0.016	186	3	0.021	189	4		
公立森町病院	200未満	0.026	468	12	0.024	491	12	0.025	433	11	0.030	305	9	0.035	114	4	0.035	114	4	0.021	94	2	0.031	97	3		
掛川市・保井市民病院企業団立 中東連総合医療センター	500以上												0.016	808	13		0.017	411	7	0.015	397	6					
新潟県立精神医療センター	400以上	0.011	619	7	0.005	636	3	0.002	608	1	0.007	454	3	0.000	156	0	0.006	156	1	0.007	148	1	0.007	150	1		
新潟市民病院	600以上	0.013	2355	31	0.008	2302	18	0.014	2208	30				0.019	531	10											
市立砺波総合病院	500以上	0.013	1429	18	0.011	1498	16	0.011	1548	17	0.012	1026	12	0.013	380	5	0.014	352	5	0.015	335	5	0.006	339	2		
富山市立富山市市民病院	500以上	0.010	1500	15	0.005	1514	8	0.007	1507	10	0.010	1107	11	0.005	403	2	0.011	353	4	0.003	386	1	0.016	368	6		
石川県立高松病院	400以上	0.016	1372	22	0.019	1375	26	0.014	1359	19	0.008	1027	8	0.017	359	6	0.008	356	3	0.009	348	3	0.006	323	2		
石川県立中央病院	600以上	0.020	1781	35	0.020	1845	36	0.007	1856	13	0.010	1430	15	0.008	495	4	0.013	476	6	0.015	453	7	0.004	501	2		
公立羽咋病院	200未満	0.014	503	7	0.012	519	6	0.004	490	2	0.003	369	1	0.000	133	0	0.008	126	1	0.000	113	0	0.000	130	0		
公立松任石川中央病院	300以上	0.026	921	24	0.018	1046	19	0.009	1119	10	0.001	780	1	0.007	279	2	0.000	251	0	0.000	270	0	0.004	259	1		
加賀市医療センター	300以上				0.026	1035	27																				
福井県立病院	600以上	0.026	2637	68	0.030	2569	77	0.028	2438	68	0.021	1206	25	0.035	623	22	0.020	600	12				0.021	606	13		
市立敦賀病院	300以上	0.034	911	31	0.032	1000	32	0.023	916	21	0.012	738	9	0.021	240	5	0.021	238	5	0.012	249	3	0.004	251	1		
杉田玄白記念公立小浜病院	400以上	0.095	1472	140	0.086	1440	124	0.086	1366	118	0.084	1017	85	0.081	356	29	0.089	349	31	0.097	339	33	0.064	329	21		
長野県立木曾病院	200以上				0.010	414	4	0.010	482	5	0.021	329	7	0.000	136	0	0.028	109	3	0.028	107	3	0.009	113	1		
長野県立こども病院	200以上	0.000	537	0	0.000	543	0																				
長野県立こころの医療センター駒ヶ根	200未満	0.000	392	0	0.010	418	4	0.013	398	5	0.000	299	0	0.010	102	1	0.000	92	0	0.000	107	0	0.000	100	0		
長野県立信州医療センター	300以上	0.011	890	10	0.006	931	6	0.005	932	5	0.007	679	5	0.013	229	3	0.008	244	2	0.009	221	2	0.005	214	1		
飯田市立病院	400以上	0.003	1210	4	0.002	1284	3	0.005	1309	6	0.007	967	7	0.006	339	2	0.003	313	1	0.010	311	3	0.009	343	3		
岡谷市民病院	200以上	0.015	858	13	0.007	888	6	0.005	857	4	0.006	649	4	0.005	190	1	0.009	219	2	0.000	210	0	0.009	220	2		
佐久市立国保浅間総合病院	300以上	0.029	871	25	0.018	904	16	0.012	408	5																	
長野市民病院	400以上	0.016	913	15	0.004	1164	5	0.007	1259	9	0.008	603	5	0.011	262	3	0.007	268	2	0.009	335	3					
松本市立病院	200未満						0.025	610	15	0.011	539	6	0.039	154	6	0.000	181	0	0.016	189	3	0.018	169	3			
伊那中央病院	300以上	0.009	1298	12	0.014	1256	18	0.010	1242	12	0.005	939	5	0.000	302	0	0.010	307	3	0.003	298	1	0.003	334	1		
昭和伊南総合病院	300以上	0.007	585	4	0.004	752	3	0.009	557	5	0.005	562	3				0.005	202	1	0.005	184	1	0.006	176	1		
国保依田窪病院	200未満	0.019	431	8	0.011	349	4	0.025	364	9	0.007	277	2	0.042	95	4	0.011	94	1	0.000	82	0	0.010	101	1		
岐阜県総合医療センター	600以上	0.020	1921	38	0.012	1941	23	0.009	2037	18	0.022	1484	33	0.000	541	0	0.016	499	8	0.026	495	13	0.024	490	12		
岐阜県立多治見病院	600以上	0.015	1670	25																							
大垣市民病院	600以上	0.015	2595	38	0.014	2353	32	0.016	2495	41	0.011	1671	18	0.022	650	14	0.019	582	11	0.009	530	5	0.004	559	2		
岐阜市民病院	600以上	0.022	1930	42	0.011	1844	21	0.024	1726	42	0.035	1303	45	0.024	454	11	0.067	446	30	0.010	418	4	0.025	439	11		
総合病院中津川市民病院	300以上	0.020	847	17	0.039	830	32	0.036	865	31	0.030	706	21	0.040	253	10	0.017	234	4	0.030	236	7	0.042	236	10		
名古屋市民立東部医療センター	400以上						0.022	1267	28	* 0.016	2338	37	0.028	317	9	* 0.016	972	16	* 0.015	1069	16				0.017	297	5
名古屋市民立緑市民病院	300以上	0.033	676	22	0.033	720	24	* 0.052	580	30				0.037	188	7											
一宮市立市民病院	500以上	0.005	410	2																							
岡崎市民病院	600以上	0.017	2122	37	0.019	2151	41	0.028	2117	59				0.029	551	16											
春日井市民病院	500以上	0.015	1700	25	0.019	1645	31	0.035	1799	63	0.023	1450	34	0.039	544	21	0.012	490	6	0.033	513	17	0.025	447	11		
小牧市民病院	500以上	0.021	854	18	0.015	1792	27	0.013	1566	20	0.016	791	13	0.014	414	6	0.015	392	6				0.018	399	7		
豊橋市民病院	600以上	0.011	2512	28	0.007	2582	19	0.010	2572	26	0.014	1882	27	0.007	704	5	0.014	560	8	0.014	659	9	0.015	663	10		
西尾市民病院	300以上	0.032	959	31	0.026	991	26	0.026	992	26	0.038	705	27	0.023	263	6	0.039	255	10	0.024	246	6	0.054	204	11		
碧南市民病院	300以上	0.000	422	0																							
公立西知多総合病院	400以上						0.054	1217	66	0.041	934	38	0.062	339	21	0.040	321	13	0.044	297	13	0.038	316	12			
公立陶生病院	600以上	0.015	2016	31	0.009	1516	13																				
三重県立こころの医療センター	300以上	0.010	1124	11	0.006	1066	6	0.006	1096	7	0.008	779	6	0.004	268	1	0.007	273	2	0.008	247	2	0.008	259	2		
名張市立病院	200以上	0.030	526	16																							
松阪市民病院	300以上	0.032	907	29	0.055	853	47	0.037	956	35	0.021	848	18	0.029	209	6	0.014	289	4	0.021	289	6	0.030	270	8		
近江八幡市立総合医療センター	400以上	0.013	977	13	0.014	363	5																				
大津市民病院	400以上	0.016	1319	21	0.021	944	20																				
市長浜病院	600以上	0.022	1485	33	0.011	1350	15	0.015	1453	22	0.028	1036	29	0.021	390	8	0.041	363	15	0.015	328	5	0.026	345	9		
彦根市立病院	400以上	0.007	1199	8	0.009	1158	10	0.009	1189	11	0.018	897	16	0.013	308	4	0.016	313	5	0.024	291	7	0.014	293	4		
公立甲賀病院	400以上	0.004	988	4	0.000	1358	0	* 0.000	654	0	0.000	289	0				0.000	289	0								
京都府立洛南病院	200以上	0.013	748	10	0.010	512	5	0.005	662	3	0.019	463	9	0.006	154	1	0.020	152	3	0.019	155	3	0.019	156	3		
京都市立病院	500以上																										

医療の質の評価・公表等推進事業

一般14

褥瘡推定発生率

(空白):該当なし、有効な登録数値なし、結果数値表示対象外

(*)全体集計より除外

病院名	許可病床数	2016年度			2017年度			2018年度			2019年度			2019年1-3月			4-6月			7-9月			10-12月		
		* 指標値	分母	分子	* 指標値	分母	分子	* 指標値	分母	分子	* 指標値	分母	分子	* 指標値	分母	分子	* 指標値	分母	分子	* 指標値	分母	分子	* 指標値	分母	分子
兵庫県立尼崎総合医療センター	600以上																								
神戸市立医療センター中央市民病院	600以上	0.019	2290	43	0.015	2372	36	0.053	2503	132	0.102	1938	197	0.069	591	41	0.101	662	67	0.094	637	60	0.110	639	70
地方独立行政法人 明石市立市民病院	300以上													0.026	683	18	0.030	629	19	0.010	590	6	0.014	645	9
赤穂市民病院	300以上	0.017	942	16	0.023	899	21	0.014	881	12	0.011	644	7	0.012	255	3	0.017	178	3	0.013	236	3	0.004	230	1
市立芦屋病院	200未満	0.008	614	5	0.006	641	4	0.012	645	8	0.013	307	4	0.006	161	1	0.000	156	0	0.026	151	4			
市立伊丹病院	400以上	0.008	1283	10	0.009	1285	12	0.011	1263	14	0.004	981	4	0.024	333	8	0.006	321	2	0.003	302	1	0.003	358	1
三田市民病院	300以上	0.006	852	5	0.014	914	13	0.013	975	13	0.012	756	9	0.020	248	5	0.011	264	3	0.019	262	5	0.004	230	1
宝塚市立病院	400以上	0.026	1270	33																					
西宮市立中央病院	200以上							0.035	173	6	0.015	333	5	0.044	90	4	0.019	108	2	0.010	98	1	0.016	127	2
加古川中央市民病院	600以上				* 0.042	3197	133	0.030	526	16															
公立神崎総合病院	200未満	0.007	431	3	0.014	442	6																		
北播磨総合医療センター	400以上				0.026	347	9																		
奈良県総合医療センター	500以上	0.004	1449	6	0.008	1525	12	0.008	1590	13	0.012	1195	14	0.011	371	4	0.021	377	8	0.002	420	1	0.013	398	5
奈良県西和医療センター	300以上	0.005	185	1																					
南奈良総合医療センター	200以上										0.005	577	3				0.000	193	0	0.009	215	2	0.006	169	1
大和高田市立病院	300以上	0.012	929	11	0.012	942	11	0.019	928	18	0.015	666	10	0.032	253	8	0.023	220	5	0.010	209	2	0.013	237	3
国保中央病院	200以上	0.030	532	16	0.024	506	12	0.027	149	4	0.043	391	17				0.032	125	4	0.050	140	7	0.048	126	6
橋本市市民病院	300以上	0.014	904	13	0.012	905	11	0.010	728	7	0.004	231	1				0.004	231	1						
鳥取県立厚生病院	300以上	0.016	976	16	0.011	999	11	0.068	924	63	0.075	690	52	0.074	244	18	0.036	221	8	0.068	236	16	0.120	233	28
鳥取県立中央病院	400以上	0.004	1547	6	0.007	1121	8	0.009	336	3															
鳥根県立こころの医療センター	200以上	0.012	643	8	0.010	592	6	0.011	632	7	0.014	493	7	0.006	164	1	0.000	154	0	0.029	170	5	0.012	169	2
鳥根県立中央病院	600以上	0.014	1859	26	0.012	1813	21	0.014	1779	25	0.014	1393	20	0.017	471	8	0.017	467	8	0.009	447	4	0.017	479	8
安来市立病院	200未満	0.007	403	3	0.004	519	2	0.008	494	4	0.000	352	0	0.000	126	0	0.000	120	0	0.000	119	0	0.000	113	0
隠岐広域連合立隠岐病院	200未満	0.000	182	0	0.000	330	0																		
隠岐広域連合立隠岐島前病院	200未満	0.000	132	0	0.000	147	0	0.050	140	7				0.059	34	2									
岡山県精神科医療センター	200以上	0.000	926	0	0.000	956	0	0.001	923	1	0.000	718	0	0.004	234	1	0.000	230	0	0.000	241	0	0.000	247	0
岡山市立市民病院	400以上	* 0.022	3347	75																					
瀬戸内市立瀬戸内市民病院	200未満	0.027	301	8	0.045	353	16	0.057	348	20	0.036	251	9	0.061	98	6	0.067	90	6	0.014	72	1	0.022	89	2
県立広島病院	600以上	0.017	2167	36	0.023	2253	51	0.036	1900	68	0.021	1513	32	0.028	495	14	0.012	520	6	0.020	497	10	0.032	496	16
広島市立安佐市民病院	500以上				0.007	1365	9	0.005	1770	8	0.005	1293	6	0.004	457	2	0.005	432	2	0.005	432	2	0.005	429	2
広島市立広島市民病院	600以上	0.013	1887	24	0.004	1944	7	0.008	2593	21	0.008	1324	11	0.013	637	8	0.008	646	5	0.009	678	6			
尾道市立市民病院	300以上	0.027	224	6																					
福山市市民病院	500以上	0.015	1583	24	0.008	1581	12	0.007	1477	11	0.001	1211	1	0.000	327	0	0.000	385	0	0.000	421	0	0.002	405	1
市立三次中央病院	300以上	0.041	290	12																					
山口県立こころの医療センター	200未満	0.005	639	3	0.008	630	5	0.008	663	5	0.016	491	8	0.006	163	1	0.006	164	1	0.012	165	2	0.031	162	5
山口県立総合医療センター	500以上	0.007	1424	10	0.014	1592	22	0.012	1581	19	0.008	1243	10	0.015	397	6	0.015	402	6	0.005	422	2	0.005	419	2
徳島県立中央病院	400以上	0.005	1465	8	0.006	1391	8	0.018	1082	20	0.006	869	5				0.003	319	1	0.007	288	2	0.008	262	2
徳島県立三好病院	200以上	0.029	350	10*	0.036	856	31	0.016	445	7	0.007	143	1				0.007	143	1						
つるぎ町立半田病院	200未満	0.003	372	1	0.000	339	0	0.000	314	0	0.004	231	1	0.000	70	0	0.014	73	1	0.000	75	0	0.000	83	0
香川県立白鳥病院	200未満				0.015	394	6	0.000	270	0				0.009	108	1	0.000	96	0	0.000	87	0	0.000	87	0
香川県立中央病院	500以上	0.005	1449	7	0.005	1505	7	0.005	1539	7	0.006	1009	6	0.010	394	4	0.006	351	2	0.008	379	3	0.004	279	1
香川県立丸亀病院	200以上	0.004	459	2	0.014	422	6	0.007	426	3	0.039	285	11	0.018	110	2	0.010	100	1	0.042	95	4	0.067	90	6
坂出市立病院	200未満				0.004	569	2	0.000	486	0				0.000	120	0									
高松市立みんなの病院	300以上	0.026	537	14	0.030	572	17	0.042	824	35	0.044	686	30	0.033	214	7	0.033	240	8	0.059	219	13	0.040	227	9
さぬき市民病院	200未満	0.010	494	5	0.026	532	14	0.039	507	20	0.026	379	10	0.056	125	7	0.023	133	3	0.029	137	4	0.028	109	3
三豊総合病院	400以上	0.015	1562	23	0.009	1528	13	0.013	1421	19	0.008	1102	9	0.016	382	6	0.005	380	2	0.006	343	2	0.013	379	5
愛媛県立中央病院	600以上	0.005	2296	12	0.006	2336	15	0.005	2234	11	0.004	1754	7	0.004	557	2	0.000	587	0	0.007	586	4	0.005	581	3
西予市立野村病院	200未満	0.018	332	6	0.018	339	6	0.017	291	5	0.018	219	4	0.000	63	0	0.014	70	1	0.013	75	1	0.027	74	2
高知県立あき総合病院	200以上	0.011	647	7	0.014	953	13	0.017	604	10	0.014	220	3	0.030	237	7				0.014	220	3			
福岡県立精神医療センター太宰府病院	300以上	0.004	1000	4	0.001	996	1	0.002	982	2	0.003	714	2	0.004	237	1	0.004	234	1	0.004	247	1	0.000	233	0
福岡市民病院	200以上	0.005	655	3	0.010	720	7	0.015	721	11	0.017	516	9	0.031	194	6	0.016	188	3	0.018	163	3	0.018	165	3
大牟田市立病院	300以上	0.015	999	15	0.017	964	16	0.015	991	15	0.011	749	8	0.012	242	3	0.020	252	5	0.008	246	2	0.004	251	1
田川市立病院	300以上	0.006	904	5	0.005	805	4	0.010	732	7	0.023	530	12	0.005	182	1	0.029	173							