

一般13

転倒・転落発生率

$$\text{転倒・転落発生率} = \frac{\text{入院患者転倒・転落レベル2以上該当件数}}{\text{入院延べ日数}}$$

転倒・転落発生率 とは 入院患者さんが転倒・転落した場合に、何ともない場合もありますが、レントゲン検査や傷の処置などが必要になる場合もあります。レベル2以上とは、検査や処置などが必要になった場合を意味します。発生の程度を表しています。

指標の説明 認知症があったり、病気の影響で意識が混濁したりしている場合には、ご自分のまわりのことが認識できず、あるいは、体のバランスを崩したりして、転倒したり、ベッドから転落したりします。このような患者さんが多い病院では率が高くなる場合があります。より低い値を目指しています。

計算について	参考としたガイドライン等	http://www.jointcommission.org/assets/1/6/NSC%20Manual.pdf (56ページ)
	データ除外	なし
	補正などの計算方法	なし
	データ基準日	2020年1月27日

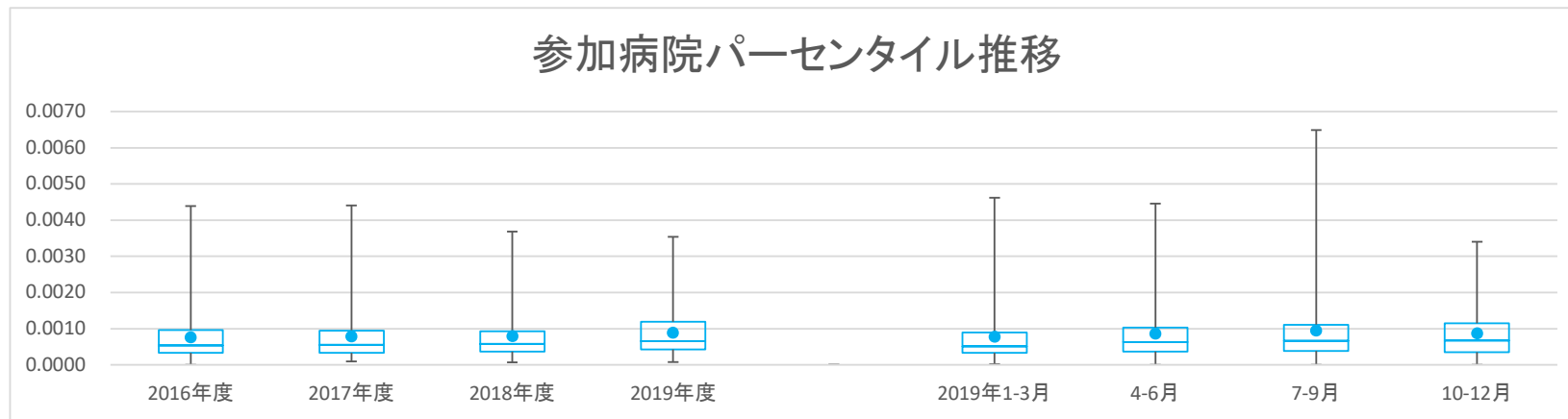
一般13

転倒・転落発生率

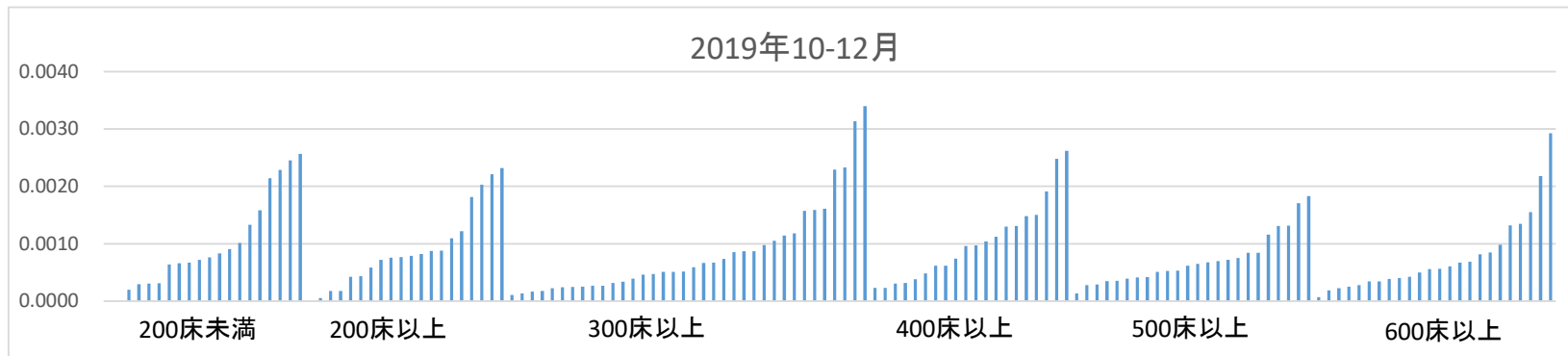
データのまとめ	対象病院群	精神科標榜なし、総合病院精神科無床、総合病院精神科有床、精神科単科							
	調査期間	2016年度	2017年度	2018年度	2019年度	2019年1-3月	4-6月	7-9月	10-12月
	データ登録病院数	164	163	164	155	151	152	149	144
	分母合計	18368810	19014110	18349745	12808863	4490376	4420526	4322339	4156399
	75パーセンタイル	0.00097	0.00095	0.00093	0.00119	0.00090	0.00103	0.00111	0.00115
	中央値	0.00054	0.00055	0.00058	0.00066	0.00051	0.00063	0.00067	0.00067
	25パーセンタイル	0.00033	0.00033	0.00036	0.00043	0.00033	0.00036	0.00038	0.00035
	平均値	0.00077	0.00079	0.00079	0.00089	0.00078	0.00086	0.00095	0.00087
	平均値(0を除く)	0.00077	0.00079	0.00079	0.00089	0.00078	0.00087	0.00096	0.00089

【時系列】●は平均値、他は上方から最大値、75パーセンタイル値、中央値、25パーセンタイル値、最小値

(2014年7月開始)



【直近データ分布】



医療の質の評価・公表等推進事業

一般13 転倒・転落発生率

(空白):該当なし、有効な登録数値なし、結果数値表示対象外
2016年度 2017年度 2018年度

(*)全体集計より除外

病院名	許可病床数	2017年度			2018年度			2019年度			2019年1-3月			4-6月			7-9月			10-12月					
		指標値	分母	分子	指標値	分母	分子	指標値	分母	分子	指標値	分母	分子	指標値	分母	分子	指標値	分母	分子	指標値	分母	分子			
市立札幌病院	600以上	0.00070	191773	134	0.00014	147312	21	0.00049	198412	97			0.00067	47664	32										
市立旭川病院	400以上	0.00051	121964	62	0.00067	123119	83	0.00060	121553	73	0.00063	86618	55	0.00050	29882	15	0.00052	28759	15	0.00076	28802	22	0.00062	29057	18
市立釧路総合病院	600以上	0.00057	183108	105	0.00051	179690	91	0.00049	179567	88	0.00045	137380	62	0.00056	44592	25	0.00037	46569	17	0.00039	46410	18	0.00061	44401	27
砂川市立病院	400以上	0.00165	128774	212	0.00196	142350	279	0.00187	135855	254	0.00227	96712	220	0.00193	35670	69	0.00236	33001	78	0.00182	31252	57	0.00262	32459	85
市立千歳市民病院	200未満	0.00070	55900	39	0.00058	53560	31	0.00057	54013	31	0.00053	37908	20	0.00079	13973	11	0.00049	12308	6	0.00032	12524	4	0.00076	13076	10
苫小牧市立病院	300以上	0.00084	96927	81	0.00095	93452	89	0.00072	89718	65	0.00079	69407	55	0.00039	22962	9	0.00053	22711	12	0.00097	23729	23	0.00087	22967	20
名寄市立総合病院	300以上	0.00049	101963	50	0.00066	94864	63	0.00050	91117	46	0.00055	67850	37	0.00049	22225	11	0.00067	22473	15	0.00050	22135	11	0.00047	23242	11
市立函館病院	600以上	0.00040	153456	61	0.00026	160377	42	0.00011	166902	18				0.00012	42390	5									
市立室蘭総合病院	500以上	0.00063	148280	93	0.00050	142310	71																		
青森県立中央病院	600以上	0.00041	212834	87	0.00033	209409	70	0.00030	207761	62	0.00042	153050	64	0.00023	52452	12	0.00031	51655	16	0.00038	50303	19	0.00057	51092	29
つがる総合病院	400以上	0.00059	109833	65	0.00049	114671	56	0.00032	111316	36	0.00017	53387	9	0.00033	27216	9	0.00018	27344	5	0.00015	26043	4			
十和田市立中央病院	300以上	0.00092	93280	86	0.00100	108349	108	0.00078	108211	84	0.00050	77276	39	0.00066	27214	18	0.00030	26276	8	0.00096	24916	24	0.00027	26084	7
八戸市立市民病院	600以上	0.00028	198971	56	0.00050	191175	95	0.00046	147676	68	0.00044	141547	62				0.00039	46088	18	0.00049	48636	24	0.00043	46823	20
岩手県立大船渡病院	400以上	0.00014	103015	14	0.00012	96248	12	0.00023	88112	20				0.00014	21318	3									
岩手県立久慈病院	300以上	0.00016	79067	13	0.00025	72358	18	0.00080	49872	40	0.00055	48838	27	0.00135	10370	14	0.00033	15272	5	0.00081	16065	13	0.00051	15701	9
岩手県立中央病院	600以上	0.00029	211777	61	0.00043	209226	91	0.00027	208992	57	0.00054	157647	85	0.00033	52183	17	0.00045	51231	23	0.00094	50938	48	0.00025	55478	14
岩手県立南光病院	300以上	0.00132	85506	113	0.00065	76656	50	0.00062	60619	25	0.00288	56547	163	0.00090	18895	17	0.00436	18822	82	0.00340	18830	64			
宮城県立精神医療センター	200以上	0.00074	71565	53	0.00141	66828	94	0.00048	68541	33	0.00044	49789	22	0.00012	16608	2	0.00042	16592	7	0.00048	16678	8	0.00042	16519	7
大崎市民病院	500以上	0.00016	148387	24	0.00022	143539	31	0.00022	143491	31	0.00129	111465	144	0.00032	34251	11	0.00108	33271	36	0.00161	38563	62	0.00116	39631	46
公立刈田総合病院	300以上										0.00033	51053	17				0.00042	16518	7	0.00048	16640	8	0.00011	17895	2
栗原市立栗原中央病院	300以上	0.00120	69108	83	0.00129	72360	93	0.00199	56402	112	0.00146	56192	82	0.00186	19353	36	0.00110	19102	21	0.00168	18481	31	0.00161	18609	30
みやぎ県南中核病院	300以上	0.00033	88533	29	0.00031	83804	26	0.00032	82120	26	0.00034	64161	22	0.00026	19339	5	0.00068	20725	14	0.00005	21554	1	0.00032	21882	7
秋田県立リハビリテーション・精神医療センター	300以上	0.00069	94021	65	0.00053	91117	48	0.00043	93235	40	0.00055	70374	39	0.00030	23496	7	0.00064	23314	15	0.00056	23269	13	0.00046	23791	11
市立秋田総合病院	400以上	0.00058	126575	73	0.00063	131244	83	0.00106	130472	138	0.00073	95132	69	0.00147	32738	48	0.00062	30406	19	0.00058	32523	19	0.00096	32203	31
大館市立総合病院	400以上	0.00113	110408	125	0.00068	104810	71	0.00073	105000	77	0.00050	80152	40	0.00048	24895	12	0.00099	27225	27	0.00026	27049	7	0.00023	25878	6
市立横手病院	200以上	0.00026	62627	16	0.00038	66487	25	0.00047	62052	29	0.00045	47144	21	0.00060	16665	10	0.00025	16014	4	0.00051	15756	8	0.00059	15374	9
市立大森病院	200未満	0.00013	54617	7	0.00021	52892	11	0.00021	52160	11	0.00008	39558	3	0.00015	13156	2	0.00016	12603	2	0.00007	13692	1	0.00000	13263	0
山形県立河北病院	200未満							0.00237	21986	52															
山形県立中央病院	600以上	0.00071	189737	134	0.00065	195883	127	0.00090	184719	166	0.00068	139697	95	0.00058	46171	27	0.00052	46315	24	0.00067	46154	31	0.00085	47228	40
山形県立こころの医療センター	200以上							0.00075	72026	54	0.00061	53869	33	0.00055	18036	10	0.00029	17154	5	0.00076	18521	14	0.00077	18194	14
日本海総合病院	600以上	0.00081	141786	115	0.00090	188013	169	0.00072	190615	137	0.00067	141127	94	0.00059	48792	29	0.00079	48131	38	0.00065	44912	29	0.00056	48084	27
山形市立病院済生館	500以上	0.00026	113408	30	0.00144	128742	185	0.00129	125227	161	0.00138	96181	133	0.00173	31783	55	0.00141	31118	44	0.00142	33158	47	0.00132	31905	42
公立置賜総合病院	500以上	0.00129	150164	194	0.00163	140349	229																		
北村山公立病院	300以上							0.00059	85363	50	0.00052	61603	32	0.00047	21493	10	0.00086	21023	18	0.00029	20359	6	0.00040	20221	8
福島県立医科大学会津医療センター	200以上	0.00115	41614	48																					
公立藤田総合病院	300以上							0.00282	64075	181							0.00248	19740	49	0.00366	21582	79	0.00233	22753	53
茨城県立中央病院	500以上				0.00040	148416	59	0.00073	145985	107	0.00068	110489	75	0.00053	37445	20	0.00058	37855	22	0.00071	38133	27	0.00075	34501	26
茨城県立こころの医療センター	500以上							0.00190	83024	158	0.00141	76054	107	0.00179	21264	38	0.00101	36541	37	0.00171	20414	35	0.00183	19099	35
栃木県立リハビリテーションセンター	200未満							0.00354	27966	99							0.00253	9078	23	0.00649	9403	61	0.00158	9485	15
群馬県立心臓血管センター	200未満							0.00058	37970	22							0.00093	12948	12	0.00016	12518	2	0.00064	12504	8
公立富岡総合病院	300以上	0.00004	23603	1				0.00110	25383	28	0.00123	73791	91	0.00110	25383	28	0.00103	25167	26	0.00154	23338	36	0.00115	25286	29
埼玉県立精神医療センター	200未満				0.00168	54153	91	0.00143	55358	79	0.00073	42211	31	0.00140	13609	19	0.00074	13549	10	0.00014	14370	2	0.00133	14292	19
さいたま市立病院	500以上	0.00015	157314	23	0.00036	167479	61	0.00015	172239	26	0.00051	120517	61	0.00005	42715	2	0.00063	41273	26	0.00036	41673	15	0.00053	37571	20
春日部市立医療センター	300以上	0.00043	25805	11																					
川口市立医療センター	500以上	0.00045	160985	72	0.00033	171887	57	0.00045	167243	75	0.00055	129243	71	0.00077	43099	33	0.00058	43024	25	0.00056	43197	24	0.00051	43022	22
越谷市立病院	400以上							0.00108	129820	140	0.00066	94367	62	0.00075	31856	24	0.00086	31384	27	0.00050	32				

医療の質の評価・公表等推進事業

一般13

転倒・転落発生率

(空白):該当なし、有効な登録数値なし、結果数値表示対象外

(*)全体集計より除外

病院名	許可病床数	2016年度			2017年度			2018年度			2019年度			2019年1-3月			4-6月			7-9月			10-12月		
		指標値	分母	分子	指標値	分母	分子	指標値	分母	分子	指標値	分母	分子	指標値	分母	分子	指標値	分母	分子	指標値	分母	分子	指標値	分母	分子
菊川市立総合病院	200以上						0.00132	70633	93	0.00101	52479	53	0.00109	18276	20	0.00103	18400	19	0.00077	16827	13	0.00122	17252	21	
公立森町病院	200未満	0.00084	42873	36	0.00117	42004	49	0.00112	39370	44	0.00082	29195	24	0.00085	10549	9	0.00061	9876	6	0.00103	9698	10	0.00083	9621	8
掛川市・浜井市病院企業団立 中東連絡医療センター	500以上										0.00077	76199	59						0.00077	38729	30	0.00077	37470	29	
新潟県立精神医療センター	400以上	0.00037	57410	21	0.00032	58835	19	0.00032	56640	18	0.00049	40808	20	0.00029	14016	4	0.00073	13769	10	0.00036	14028	5	0.00038	13011	5
新潟県立十日町病院	200以上	0.00028	73809	21	0.00025	78914	20	0.00045	57369	26	0.00065	55212	36				0.00178	19089	34	0.00006	17598	1	0.00005	18525	1
新潟市民病院	600以上	0.00028	223033	63	0.00045	217147	97	0.00042	212015	90				0.00053	52982	28									
富山県立中央病院	600以上	0.00020	163002	33	0.00015	230824	35	0.00020	221729	44				0.00019	57442	11									
市立砺波総合病院	500以上	0.00032	131038	42	0.00089	135174	120	0.00016	130669	21	0.00051	92889	47	0.00019	31498	6	0.00056	32393	18	0.00054	29728	16	0.00042	30768	13
富山市立富山市民病院	500以上	0.00026	147546	38	0.00022	144727	32	0.00016	145510	24	0.00093	111078	103	0.00014	36175	5	0.00073	35693	26	0.00120	37548	45	0.00085	37837	32
石川県立高松病院	400以上	0.00130	125673	163	0.00153	125467	192	0.00125	123350	154	0.00054	94946	51	0.00032	31456	10	0.00028	31892	9	0.00031	32304	10	0.00104	30750	32
石川県立中央病院	600以上	0.00149	186901	279	0.00146	183968	268	0.00129	172429	222	0.00138	128577	177	0.00144	43127	62	0.00115	41747	48	0.00142	43604	62	0.00155	43226	67
公立羽咋病院	200未満	0.00056	37590	21	0.00037	51749	19	0.00112	50059	56	0.00105	37286	39	0.00084	13079	11	0.00039	12723	5	0.00042	11892	5	0.00229	12671	29
公立松任石川中央病院	300以上	0.00209	93309	195	0.00063	96186	61	0.00063	95413	60	0.00068	71045	48	0.00067	23729	16	0.00064	23443	15	0.00054	24129	13	0.00085	23473	20
加賀市医療センター	300以上				0.00282	97728	276																		
福井県立病院	600以上	0.00121	239203	289	0.00133	230364	307	0.00129	224328	289	0.00122	112588	137	0.00138	56518	78	0.00145	56739	82				0.00098	55849	55
市立敦賀病院	300以上	0.00040	90175	36	0.00038	92032	35	0.00032	87893	28	0.00026	69164	18	0.00043	21108	9	0.00013	22901	3	0.00038	23945	9	0.00027	22318	6
杉田玄白記念公立小浜病院	400以上	0.00058	133746	77	0.00112	135447	152	0.00106	129271	137	0.00132	95242	126	0.00117	33469	39	0.00066	31769	21	0.00140	32099	45	0.00191	31374	60
長野県立木曽病院	200以上				0.00089	42934	38	0.00072	45774	33	0.00136	30902	42	0.00068	11717	8	0.00090	10034	9	0.00090	10004	9	0.00221	10864	24
長野県立子ども病院	200以上	0.00020	54060	11	0.00010	52441	5																		
長野県立こころの医療センター駒ヶ根	200未満	0.00099	36431	36	0.00140	37848	53	0.00059	37035	22	0.00086	27924	24	0.00084	9545	8	0.00099	9096	9	0.00092	9771	9	0.00066	9057	6
長野県立信州医療センター	300以上	0.00019	84935	16	0.00025	89343	22	0.00054	89714	48	0.00024	66027	16	0.00047	23208	11	0.00032	22118	7	0.00023	21396	5	0.00118	22513	4
飯田市立病院	400以上	0.00040	124431	50	0.00057	123494	70	0.00050	126036	63	0.00041	95842	39	0.00050	31720	16	0.00053	32362	17	0.00038	31203	12	0.00031	32277	10
岡谷市民病院	200以上	0.00045	85128	38	0.00033	84909	28	0.00031	86292	27	0.00065	66118	43	0.00035	23146	8	0.00035	22065	8	0.00083	21063	18	0.00076	22402	17
佐久市立国保浅間総合病院	300以上	0.00038	79208	30	0.00029	79619	23	0.00044	33739	15															
長野市民病院	400以上	0.00054	131875	71	0.00048	136320	65	0.00037	139481	51	0.00029	68997	20	0.00035	34329	12	0.00030	33754	10	0.00028	35243	10			
松本市立病院	200未満						0.00078	57408	45	0.00066	46753	31	0.00051	15544	8	0.00039	15535	6	0.00070	15820	11	0.00091	15398	14	
伊那中央病院	300以上	0.00033	119772	40	0.00028	119498	33	0.00036	113901	41	0.00040	85579	34	0.00035	28573	10	0.00035	28574	10	0.00032	27697	9	0.00051	29308	15
昭和伊南総合病院	300以上	0.00013	53451	7	0.00012	72328	9	0.00021	52804	11	0.00010	51852	5	0.00006	17980	1	0.00006	16146	1	0.00017	16461	1	0.00017	17276	3
国保依田窪病院	200未満	0.00034	38156	13	0.00057	31695	18	0.00036	32783	120	0.00038	22746	70	0.00462	8879	41	0.00332	7532	25	0.00354	7064	25	0.00245	8150	20
岐阜県総合医療センター	600以上	0.00052	189660	99	0.00033	192924	64	0.00037	191035	71	0.00037	145042	54	0.00041	48315	20	0.00040	47592	19	0.00049	48554	24	0.00222	48896	11
岐阜県立多治見病院	600以上	0.00037	172398	64																					
大垣市民病院	600以上	0.00029	258862	75	0.00033	247021	82	0.00034	246641	84	0.00035	178396	63	0.00039	62291	24	0.00032	56916	18	0.00035	59623	21	0.00039	61857	24
岐阜市民病院	600以上	0.00047	184241	86	0.00045	175410	79	0.00099	143253	142	0.00064	127167	82	0.00049	43025	21	0.00044	43119	19	0.00081	41930	34	0.00069	42118	29
総合病院中津川市民病院	300以上	0.00039	63590	25	0.00037	80053	30	0.00069	92693	64	0.00021	71087	15	0.00016	24726	4	0.00033	23886	8	0.00004	23704	1	0.00026	23497	6
名古屋市民立東部医療センター	400以上						0.00092	141719	131	0.00104	102363	106	0.00088	36539	32	0.00099	34330	34	0.00083	35988	30	0.00131	32045	42	
名古屋市民立緑市民病院	300以上	0.00439	58337	256	0.00441	66288	292	0.00039	66573	26				0.00034	17435	6									
一宮市民立市民病院	500以上	0.00068	124014	84																					
岡崎市民病院	600以上	0.00057	226602	129	0.00071	209171	148	0.00059	196753	117				0.00022	55095	12									
春日井市民病院	500以上	0.00227	172119	391	0.00201	171967	346	0.00043	175334	76	0.00068	135690	92	0.00042	45099	19	0.00093	46090	43	0.00042	45196	19	0.00068	44404	30
小牧市民病院	500以上	0.00043	39398	17	0.00033	372681	57	0.00034	362763	55	0.00030	80397	24	0.00034	41494	14	0.00032	37557	12				0.00028	42840	12
豊橋市民病院	600以上	0.00035	252709	89	0.00048	259574	124	0.00050	251670	126	0.00053	194826	104	0.00049	63526	31	0.00058	64324	37	0.00062	66027	41	0.00040	64475	26
西尾市民病院	300以上	0.00040	93272	37	0.00018	93293	17	0.00017	91981	16	0.00017	64715	11	0.00017	23802	4	0.00014	21670	3	0.00013	22874	3	0.00025	20171	5
碧南市民病院	300以上	0.00113	60882	69	0.00115	80964	93	0.00126	56251	71															
公立西知多総合病院	400以上						0.00045	114443	52	0.00066	89323	59	0.00038	31208	12	0.00092	28177	26	0.00033	30067	10	0.00024	31079	23	
公立陶生病院	600以上	0.00179	204358	366	0.00210	155014	325																		
三重県立こころの医療センター	300以上	0.00095	104111	99	0.00064	99207	63	0.00073	100213	73	0.00117	72876	85	0.00053	24597	13	0.00105	24684	26	0.00126	24540	31	0.0		

医療の質の評価・公表等推進事業

一般13

転倒・転落発生率

(空白):該当なし、有効な登録数値なし、結果数値表示対象外

(*)全体集計より除外

病院名	許可病床数	2016年度			2017年度			2018年度			2019年度			2019年1-3月			4-6月			7-9月			10-12月			
		指標値	分母	分子	指標値	分母	分子	指標値	分母	分子	指標値	分母	分子	指標値	分母	分子	指標値	分母	分子	指標値	分母	分子	指標値	分母	分子	
兵庫県立姫路循環器病センター	300以上				0.0006	84900	51																			
兵庫県立尼崎総合医療センター	600以上							0.00069	182691	126	0.00095	176225	168		0.00085	56643	48	0.00129	55957	72	0.00091	63737	58	0.00067	56531	38
神戸市立医療センター中央市民病院	600以上	0.00071	238005	169	0.00066	244190	160	0.00048	249899	119	0.00042	188967	79	0.00043	64724	28	0.00031	64362	20	0.00045	62685	28	0.00050	61920	31	
地方独立行政法人 明石市立市民病院	300以上										0.00096	70542	68				0.00090	23349	21	0.00094	23451	22	0.00105	23742	25	
赤穂市民病院	300以上	0.00054	91034	49	0.00078	86157	67	0.00054	85118	46	0.00050	68435	34	0.00051	23499	12	0.00055	21902	12	0.00061	22971	14	0.00034	23562	8	
市立芦屋病院	200未満	0.00088	60172	53	0.00058	59017	34	0.00067	62772	42	0.00067	29688	20	0.00039	15199	6	0.00062	14543	9	0.00073	15145	11				
市立伊丹病院	400以上	0.00148	116082	172	0.00160	116629	187	0.00201	118420	238	0.00195	83186	162	0.00153	28777	44	0.00171	28003	48	0.00280	28209	79	0.00130	26974	35	
三田市民病院	300以上	0.00044	88156	39	0.00054	91784	50	0.00061	89466	55	0.00066	66441	44	0.00098	22468	22	0.00053	22715	12	0.00079	22816	18	0.00067	20910	14	
宝塚市立病院	400以上	0.00074	62053	46																						
西宮市立中央病院	200以上							0.00132	46870	62	0.00122	34328	42	0.00161	11209	18	0.00165	10904	18	0.00116	12019	14	0.00088	11405	10	
加古川中央市民病院	600以上				0.00084	99384	83	0.00053	149420	79	0.00036	97527	35	0.00002	48757	1	0.00027	48329	13	0.00045	49198	22				
公立神崎総合病院	200未満	0.00019	42019	8	0.00051	39520	20																			
北播磨総合医療センター	400以上				*	9.3407	91	85																		
奈良県総合医療センター	500以上	0.00043	125990	54	0.00063	138865	88	0.00061	150534	92	0.00057	116686	66	0.00047	38689	18	0.00042	38109	16	0.00062	38783	24	0.00065	39794	26	
奈良県西和医療センター	300以上	0.00015	20014	3																						
南奈良総合医療センター	200以上	0.00114	19251	22							0.00109	62204	68				0.00088	20502	18	0.00157	20996	33	0.00082	20706	17	
大和高田市立病院	300以上	0.00101	95051	96	0.00070	92728	65	0.00091	94779	86	0.00068	67406	46	0.00090	24363	22	0.00105	22954	24	0.00086	22012	19	0.00013	22440	3	
国保中央病院	200以上	0.00072	52770	38	0.00053	54751	29	0.00059	25622	15	0.00043	37002	16				0.00082	12208	10	0.00048	12620	6	0.00000	12174	0	
有田市立病院	200未満							0.00144	20822	30				0.00175	10302	18										
橋本市立病院	300以上	0.00295	92175	272	0.00060	93267	56	0.00045	70753	32	0.00100	21998	22	0.00033	24106	8	0.00100	21998	22							
鳥取県立厚生病院	300以上	0.00151	92279	139	0.00243	91334	222	0.00302	89300	270	0.00296	68277	202	0.00316	22814	72	0.00236	21607	51	0.00333	23692	79	0.00313	22978	72	
鳥取県立中央病院	400以上	0.00042	139410	58	0.00044	104276	46	0.00064	34250	22																
鳥根県立こころの医療センター	200以上	0.00122	59149	72	0.00105	55398	58	0.00087	57715	50	0.00099	45581	45	0.00069	14496	10	0.00102	14712	15	0.00115	15639	18	0.00079	15230	12	
鳥根県立中央病院	600以上	0.00034	176002	59	0.00030	176508	53	0.00033	168041	55	0.00027	131832	35	0.00032	44082	14	0.00026	45358	12	0.00019	43195	8	0.00035	43279	15	
安来市立病院	200未満	0.00066	24419	16	0.00043	46678	20	0.00030	46421	14	0.00053	34203	18	0.00009	11511	1	0.00026	11647	3	0.00066	10677	7	0.00067	11879	8	
隠岐広域連立隠岐病院	200未満	0.00063	22355	14	0.00112	32209	36																			
隠岐広域連立隠岐島前病院	200未満	0.00000	13791	0	0.00029	13755	4	0.00007	14041	1				0.00030	3338	1										
岡山県精神科医療センター	200以上	0.00033	87676	29	0.00018	87146	16	0.00024	87129	21	0.00021	67162	14	0.00014	21762	3	0.00018	22369	4	0.00026	22723	6	0.00018	22070	4	
岡山市立市民病院	400以上	0.00031	125547	39																						
瀬戸内市立瀬戸内市民病院	200未満	0.00186	29038	54	0.00280	33558	94	0.00180	31735	57	0.00171	23324	40	0.00072	8324	6	0.00112	8047	9	0.00152	7871	12	0.00257	7406	19	
県立広島病院	600以上	0.00030	219461	66	0.00026	217435	57	0.00027	199610	53	0.00031	149245	46	0.00012	49515	6	0.00026	49601	13	0.00038	50122	19	0.00028	49522	14	
広島市立安佐市民病院	500以上	0.00033	128319	42	0.00016	169152	27	0.00032	128398	41	0.00017	42143	7	0.00035	42855	15	0.00026	42955	11	0.00035	42588	15				
広島市立広島市民病院	600以上	0.00023	179880	41	0.00028	180586	50	0.00025	239326	60	0.00023	130298	30	0.00027	58947	16	0.00018	64947	12	0.00028	65351	18				
尾道市立市民病院	300以上	0.00046	19480	9																						
福山市立病院	500以上	0.00056	159574	89	0.00072	158712	115	0.00111	152617	169	0.00163	117665	192	0.00148	37176	55	0.00158	37981	60	0.00161	39822	64	0.00171	39862	68	
市立三次中央病院	300以上	0.00277	74843	207	0.00167	105147	176	0.00220	99686	219	0.00181	76964	139	0.00153	24860	38	0.00224	24962	56	0.00162	25954	42	0.00157	26048	41	
山口県立こころの医療センター	200未満	0.00022	59159	13	0.00010	57571	6	0.00023	60711	14	0.00009	45212	4	0.00007	14734	1	0.00007	14885	1	0.00000	15293	0	0.00020	15034	3	
山口県立総合医療センター	500以上	0.00029	151715	44	0.00019	155306	29	0.00024	156378	37	0.00025	121765	30	0.00028	39843	11	0.00020	40096	8	0.00025	40782	10	0.00029	40887	12	
徳島県立中央病院	400以上	0.00027	131445	36	0.00043	126915	54	0.00049	99238	49	0.00025	33493	84				0.00251	33493	84							
徳島県立三好病院	200以上	0.00012	33180	4	0.00037	50783	19	0.00017	34567	6																
つるぎ町立半田病院	200未満	0.00044	33927	15	0.00040	34582	14	0.00018	33426	6	0.00017	24113	4	0.00032	9450	3	0.00052	7701	4	0.00000	8242	0	0.00000	8170	0	
香川県立白鳥病院	200未満							0.00219	36509	80	0.00178	25320	45	0.00140	9316	13	0.00188	7974	15	0.00247	8493	21	0.00102	8853	9	
香川県立中央病院	500以上	0.00073	153654	112	0.00065	151180	99	0.00047	152678	71	0.00054	115674	62	0.00029	38278	11	0.00052	36600	19	0.00068	38010	26	0.00041	41064	17	
香川県立丸亀病院	200以上	0.00171	40825	70	0.00262	38105	100	0.00216	38458	83	0.00205	26849	55	0.00215	9290	20	0.00145	8966	13	0.00287	9069	26	0.00182	8814	16	
坂出市立病院	200未満				0.00125	53400	67	0.00090	54147	49				0.00044	13771	6										
高松市立みんなの病院	300以上	0.00049	52976	26	0.00046	63701	29	0.00056	79028	44	0.00040	68249	27	0.00036	22533	8	0.00023	21525	5	0.00043	23303	10	0.00051	23421	12	
さぬき市民病院	200未満	0.00062	51485	32	0.00059	54152	32	0.00079	53285	42	0.00075	37466	28	0.00109	12852	14	0.00090	12167	11	0.00062	12817	8	0.00072	12482	9	
三豊総合病院	400以上	0.00077	146277	113	0.00081	146298	119	0.00053	142219	75																