

一般12

地域救急貢献率

$$\text{地域救急貢献率} = \frac{\text{救急車来院患者数}}{\text{二次医療圏内救急車搬送人数}}$$

地域救急貢献率 とは ここでの地域とは二次医療圏を指します。地域で救急搬送された患者さんに対して、病院で引き受けた救急車来院患者数の割合を表しています。

指標の説明 政令指定都市などの大規模な二次医療圏では、医療機関数そのものが多いので、率は低くなります。大都市に隣接した市町村で地域密着の強い病院でも率は低くなります。二次医療圏以外からも救急搬送を引き受けている場合には100%を超える場合があります。分母の救急搬送数は、管轄の消防本部等に照会を行うため、データの提出が間に合わない場合があります。二次医療圏の統合によって分母が変動している地域があります。より高い値を目指しています。

計算について	参考としたガイドライン等	なし
	データ除外	なし
	補正などの計算方法	なし
	データ基準日	2020年1月27日

一般12

地域救急貢献率

対象病院群

精神科標榜なし、総合病院精神科無床、総合病院精神科有床

データのまとめ

調査期間

2016年度 2017年度 2018年度 2019年度 2019年1-3月 4-6月 7-9月 10-12月

データ登録病院数

125 129 127 120 118 118 113 107

分母合計

2548715 3100893 3393068 2358948 826295 788930 824041 745977

75パーセンタイル

37.9% 35.2% 37.5% 39.7% 39.2% 37.7% 39.6% 37.6%

中央値

21.3% 20.6% 20.1% 19.0% 20.2% 19.7% 18.9% 19.1%

25パーセンタイル

11.3% 11.0% 11.2% 9.7% 11.2% 9.3% 9.7% 9.0%

平均値

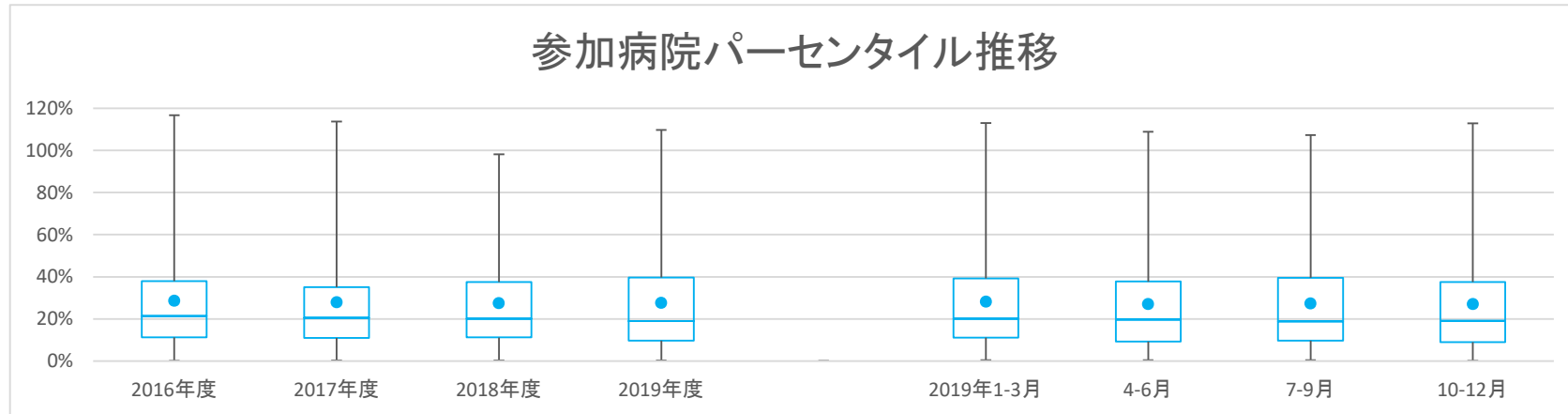
28.7% 27.9% 27.5% 27.6% 28.2% 27.1% 27.3% 27.1%

平均値(0を除く)

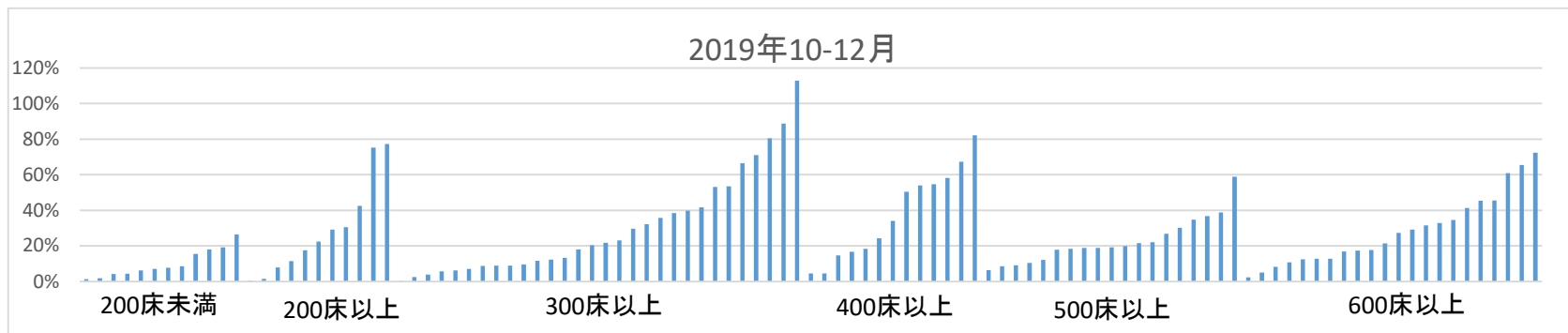
28.7% 27.9% 27.5% 27.6% 28.2% 27.1% 27.3% 27.1%

【時系列】 ●は平均値、他は上方から最大値、75パーセンタイル値、中央値、25パーセンタイル値、最小値

(2014年7月開始)



【直近データ分布】



医療の質の評価・公表等推進事業

一般12

地域救急貢献率

(空白)：該当なし、有効な登録数値なし、結果数値表示対象外

(*)：全体集計より除外

病院名	2016年度			2017年度			2018年度			2019年度			2019年1-3月			4-6月			7-9月			10-12月			
	許可病床数*	指標値	分子	指標値	分子	指標値	分子	指標値	分子	指標値	分子	指標値	分子	指標値	分子	指標値	分子	指標値	分子	指標値	分子	指標値	分子		
市立旭川病院	400以上	11.4%	16406	1869	13.0%	15397	2009	14.1%	16006	2260	14.6%	12163	1776	14.0%	4189	588	14.1%	3866	547	15.1%	4160	627	14.6%	4137	602
砂川市立病院	400以上	53.4%	4907	2619	53.0%	5049	2676	52.3%	4754	2484	55.2%	3527	1947	51.6%	1253	646	56.1%	1137	638	55.0%	1210	665	54.6%	1180	644
市立千歳市民病院	200未満	1.6%	93465	1540	1.6%	97287	1578	1.8%	100029	1763	1.6%	77464	1269	1.7%	25377	432	1.6%	24795	407	1.5%	26635	410	1.7%	26034	452
苫小牧市立病院	300以上	46.3%	6801	3148	34.0%	8952	3043	38.3%	9596	3673	36.9%	6985	2580	35.0%	2449	857	36.1%	2212	798	35.1%	2488	874	39.7%	2285	908
名寄市立総合病院	300以上	66.0%	2829	1867	66.7%	2932	1955	67.1%	2830	1899	66.7%	2075	1385	67.7%	709	480	68.1%	618	421	65.8%	688	453	66.4%	769	511
市立函館病院	600以上	31.9%	20373	6506	26.9%	21045	5664	26.7%	21263	5675				26.3%	5421	1424									
市立室蘭総合病院	500以上	24.3%	8750	2123	22.5%	8662	1949																		
青森県立中央病院	600以上	37.4%	10070	3766	33.6%	10137	3408	32.3%	10432	3365	34.0%	7907	2689	32.3%	2717	878	35.2%	2529	891	33.9%	2830	960	32.9%	2548	838
つがる総合病院	400以上	70.9%	4541	3221	69.0%	4567	3153	69.2%	4467	3091	72.0%	2198	1583	68.5%	1101	754	73.0%	1087	794	71.0%	1111	789			
十和田市立中央病院	300以上				38.9%	5506	2140	38.9%	5983	2325	39.0%	4405	1720	39.7%	1547	614	39.1%	1385	541	39.6%	1570	621	38.5%	1450	558
八戸市立市民病院	600以上	* 61.3%	9677	5935	49.1%	11579	5680	46.8%	9135	4274	45.6%	9000	4101				45.0%	2834	1274	46.2%	3132	1447	45.5%	3034	1380
岩手県立大船渡病院	400以上	98.1%	2736	2683	96.6%	2814	2717	94.5%	2912	2751				97.0%	724	702									
岩手県立久慈病院	300以上	102.5%	1615	1655	94.0%	1889	1775	98.2%	1775	1743	87.1%	1469	1279	95.8%	432	414	96.0%	449	431	77.7%	516	401	88.7%	504	447
岩手県立中央病院	600以上	38.9%	15467	6013	36.8%	16355	6017	44.8%	16378	7330	42.4%	12841	5441	45.7%	4094	1873	41.8%	4234	1768	40.1%	4379	1755	45.4%	4228	1918
大崎市民病院	500以上	52.0%	12333	6417	46.8%	12199	5705	48.2%	11988	5779	45.6%	9132	4165	48.9%	3168	1548	49.6%	2845	1411	48.5%	3267	1584	38.7%	3020	1170
公立刈田総合病院	300以上							20.6%	5307	1093							20.4%	1586	324	19.6%	1910	375	21.8%	1811	394
栗原市立栗原中央病院	300以上	14.4%	12333	1774	15.9%	12199	1936	18.1%	9203	1667	18.7%	9132	1710	18.7%	3168	592	19.7%	2845	561	18.6%	3267	607	17.9%	3020	542
みやぎ県南中核病院	300以上	55.8%	6997	3906	50.2%	7299	3664	50.1%	7229	3621	52.1%	5307	2764	48.9%	1842	900	53.5%	1586	849	49.9%	1910	953	53.1%	1811	962
秋田県立リハビリテーション・精神医療センター	300以上	0.2%	4290	10	0.2%	6231	15	0.3%	5741	17	0.4%	4214	15	0.4%	1420	6	0.5%	1321	6	0.4%	1471	6	0.2%	1422	3
市立秋田総合病院	400以上	16.0%	14425	2308	15.4%	14808	2286	15.6%	14646	2291	16.9%	11237	1904	15.2%	3682	561	15.8%	3506	555	18.3%	3913	716	16.6%	3818	633
大館市立総合病院	400以上	56.8%	3803	2162	58.8%	3920	2305	59.2%	3960	2344	58.8%	2115	1244	58.6%	1044	612	59.5%	1053	627	58.1%	1062	617			
市立横手病院	200以上	29.9%	3491	1044	30.6%	3624	1109	30.5%	3646	1112	29.8%	2662	792	32.3%	913	295	28.3%	881	249	30.4%	927	282	30.6%	854	261
市立大森病院	200未満	5.8%	3501	204	5.6%	3622	203	6.7%	3646	245	5.2%	2662	139	6.8%	913	62	4.9%	881	43	4.6%	927	43	6.2%	854	53
山形県立中央病院	600以上	16.1%	20265	3265	17.2%	19704	3390	18.0%	20922	3757	18.1%	15518	2807	17.5%	5314	928	18.9%	4960	939	17.7%	5359	946	17.7%	5199	922
日本海総合病院	600以上	* 58.4%	4335	2532	35.2%	10911	3836	35.6%	11081	3944	33.6%	8191	2749	36.7%	2703	993	34.1%	2650	904	32.2%	2845	916	34.5%	2696	929
山形市立病院済生館	500以上	28.3%	20265	5732	27.3%	19704	5374	25.1%	20922	5251	25.9%	15518	4014	25.9%	5314	1376	24.4%	4960	1210	26.3%	5359	1411	26.8%	5199	1393
北村山公立病院	300以上							9.0%	20922	1887	9.8%	15518	1514	7.2%	5314	380	7.5%	4960	372	10.1%	5359	539	11.6%	5199	603
福島県立医科大学会津医療センター	200以上	4.3%	8390	362																					
茨城県立中央病院	500以上				26.7%	18999	5071	27.4%	17735	4860	25.3%	9103	2301	26.7%	4766	1271	26.6%	4305	1145	24.1%	4798	1156			
公立富岡総合病院	300以上	116.7%	2585	3017	113.8%	2046	2328	* 112.1%	2364	2650	109.7%	1989	2182	113.0%	749	846	108.9%	644	701	107.3%	661	709	112.9%	684	772
さいたま市立病院	500以上	11.3%	57725	6530	11.0%	59924	6596	12.4%	60728	7503	11.4%	45717	5196	12.4%	15284	1895	12.7%	14359	1821	12.5%	15727	1967	9.0%	15631	1408
春日部市立医療センター	300以上				7.9%	45836	3505	7.9%	10876	864	7.3%	11649	856	7.3%	10876	864	7.9%	10876	864						
川口市立医療センター	500以上	15.7%	33232	5209	18.6%	34134	6348	18.3%	34587	6326	19.0%	28976	5506	19.8%	9019	1783	19.8%	8401	1667	16.4%	11481	1883	21.5%	9094	1956
千葉県こども病院	200以上	2.0%	48476	979	2.0%	49463	998	4.1%	25437	1044				2.2%	12816	276									
千葉市立青葉病院	300以上	8.9%	48493	4301	8.8%	49461	4334																		
松戸市立総合医療センター	600以上				8.0%	32068	2551	8.2%	64025	5259	8.2%	48927	4000	8.4%	16707	1406	8.4%	15369	1287	8.0%	16975	1352	8.2%	16583	1361
国保旭中央病院	600以上	62.3%	11606	7235	67.2%	11254	7563	66.8%	11578	7731	63.4%	9413	5969	64.6%	3049	1970	64.7%	2839	1836	64.7%	3387	2193	60.9%	3187	1940
東京都健康長寿医療センター	500以上	4.5%	98805	4399	4.5%	100647	4497	4.2%	75858	3164															
青梅市立総合病院	500以上	28.2%	17007	4803	24.6%	17836	4390	31.0%	13424	4164															
町田市民病院	400以上	9.1%	15793	1438	8.8%	62891	5539	9.2%	47710	4405															
公立昭和病院	500以上	22.4%	33028	7393	23.3%	34763	8106	22.1%	25992	5734															
平塚市民病院	400以上	28.1%	27926	7854	27.7%	28467	7875	27.0%	21677	5853				21.0%	7679	1610									
静岡県立総合病院	600以上	18.2%	28320	5157	18.5%	28735	5306	18.6%	30073	5584	19.0%	14990	2841	18.7%	7866	1472	19.8%	7281	1445	18.1%	7709	1396			
静岡市立静岡病院	500以上	21.0%	21158	4438	21.0%	28735	6026	20.0%	30100	6028	20.0%	22759	4553	19.1%	7866	1502	19.8%	7281	1438	20.4%	7709	1575	19.8%	7769	1540
伊東市民病院	200以上	53.5%	3746	2004	46.6%	8296	3862	46.6%	8230	3833	43.2%	6158	2659	45.3%	2207	1000	43.4%	1942	843	43.7%	2084	910	42.5%	2132	906
磐田市立総合病院	500以上	34.9%	14728	5133	34.3%	14837	5094	37.0%	13942	5164	37.4%	9964	3724	37.8%	3486	1318	37.7%	3201	1208	37.7%	3399	1282	36.7%	3364	1234
菊川市立総合病院	200以上				11.2%	13752	1544	11.5%	9827	1129	11.4%	3453	393	11.1%	3148	349	11.9%	3363	400	11.5%	3316	380			
公立森町病院	200未満	5.3%	11415	607	5.4%	11225	601	5.9%	11286	440	4.1%	8003	326	3.6%	2821	102	3.9%	2603	102	3.9%	2747	108	4.4%	2653	116
掛川市・堤井市民病院企業団立 中東連総合医療センター	500以上							44.1%	6601	2910															

一般12

地域救急貢献率

(空白)：該当なし、有効な登録数値なし、結果数値表示対象外

(*)：全体集計より除外

病院名	2016年度			2017年度			2018年度			2019年度			2019年1-3月			4-6月			7-9月			10-12月			
	許可病床数*	指標値	分子	指標値	分子	指標値	分子	指標値	分子	指標値	分子	指標値	分子	指標値	分子	指標値	分子	指標値	分子	指標値	分子	指標値	分子		
昭和伊南総合病院	300以上	30.8%	4687	1442	29.9%	6438	1928	31.3%	4728	1479	32.5%	4638	1508	5.3%	2438	130	33.8%	1451	491	31.6%	1546	489	32.2%	1641	528
国保依田窪病院	200未満	6.3%	9480	597	4.5%	9241	413	4.3%	12012	514	4.4%	6910	305	5.3%	2438	130	4.8%	2169	105	4.2%	2436	103	4.2%	2305	97
岐阜県総合医療センター	600以上	17.9%	32609	5851	16.7%	33124	5545	17.7%	33272	5902	17.1%	25786	4398	17.3%	8389	1453	16.3%	8614	1408	17.4%	8622	1503	17.4%	8550	1487
岐阜県立多治見病院	600以上	37.9%	12172	4618																					
大垣市民病院	600以上	64.7%	15965	10324	65.9%	16421	10817	66.5%	16583	11030	64.5%	12257	7904	68.9%	4117	2837	64.8%	3759	2436	63.3%	4466	2828	65.5%	4032	2640
岐阜市民病院	600以上	14.6%	32798	4783	14.7%	33279	4884	13.1%	33001	4307	14.0%	23948	3349	14.4%	7730	1115	16.8%	6638	1117	13.0%	8752	1135	12.8%	8558	1097
総合病院中津川市民病院	300以上	20.8%	12129	2517	20.0%	12726	2545	20.6%	12711	2620	22.6%	9079	2048	20.2%	3215	648	21.6%	2804	605	22.9%	3170	726	23.1%	3105	717
名古屋市長野東部医療センター	400以上				5.5%	138942	7623	5.4%	105638	5711				5.0%	35635	1773	5.7%	33721	1936	5.9%	36609	2168	4.6%	35308	1607
一宮市立市民病院	500以上	32.9%	16114	5301																					
岡崎市民病院	600以上	100.8%	10063	10143	101.1%	10090	10206	92.5%	9946	9204				65.2%	2559	1669									
春日井市民病院	500以上	31.9%	30462	9719	29.9%	31051	9294	30.1%	32074	9648	30.8%	24049	7402	28.6%	8190	2339	31.4%	7640	2397	30.8%	8379	2578	30.2%	8030	2427
小牧市民病院	500以上	25.0%	14470	3624	25.4%	31051	7894	24.4%	32068	7834	21.4%	15696	3352	24.3%	8190	1993	20.6%	7662	1575				22.1%	8034	1777
豊橋市民病院	600以上	25.4%	25657	6519	26.7%	26836	7161	27.8%	27205	7557	27.3%	20524	5606	29.4%	6901	2029	27.1%	6643	1800	27.6%	7141	1970	27.2%	6740	1836
西尾市民病院	300以上	16.9%	18218	3072	18.0%	17951	3229	17.4%	19239	3339	14.5%	6542	947				14.5%	6542	947						
碧南市民病院	300以上	20.8%	11205	2327	11.9%	27643	3282	11.2%	21227	2374															
公立西知多総合病院	400以上										19.1%	18491	3523				19.3%	5925	1141				19.5%	6482	1267
公立陶生病院	600以上	36.8%	17951	6611	39.9%	12139	4845																		
名張市立病院	200以上	13.1%	21390	2812																					
松阪市民病院	300以上	13.9%	28698	3989	13.3%	29563	3928	12.9%	30523	3929	12.9%	22334	2877	12.7%	7488	949	12.7%	7332	933	13.7%	7571	1035	12.2%	7431	909
近江八幡市立総合医療センター	400以上	20982.4%	17	3567	42550.0%	12	5106	136250.0%	2	2725															
大津市民病院	400以上	26.7%	15643	4176	25.4%	11977	3044																		
市立長浜病院	600以上	39.6%	6733	2686	40.9%	7054	2886	40.2%	7003	2816	43.0%	5171	2226	40.6%	1716	697	47.0%	1605	755	41.2%	1872	771	41.3%	1694	700
彦根市立病院	400以上	75.0%	5397	4047	78.3%	5224	4090	80.7%	5337	4308	82.2%	4027	3310	84.5%	1306	1103	81.5%	1339	1091	82.9%	1334	1106	82.2%	1354	1113
公立甲賀病院	400以上	54.0%	2517	1374	56.6%	5466	3092	57.4%	5507	3159	57.7%	1323	764	58.6%	1382	810	57.7%	1323	764						
京都市立病院	500以上	7.5%	82559	6178	6.9%	84651	5824	6.7%	86923	5784	6.8%	68109	4608	7.1%	21755	1543	6.9%	21260	1477	7.0%	22197	1562	6.4%	24652	1569
京丹後市立弥生病院	200未満				25.7%	1653	425	28.2%	1533	432	25.0%	528	132	25.4%	452	115	31.7%	583	185	26.5%	498	132			
大阪急性期・総合医療センター	600以上	2.2%	94757	2058	4.2%	191997	8015	4.4%	201109	8894	4.9%	152246	7496	4.8%	50865	2451	5.1%	48883	2474	4.8%	52396	2511	4.9%	50967	2511
大阪市立十三市民病院	200以上				0.6%	191997	1059	0.6%	201109	1148	0.5%	152246	790	0.6%	50865	285	0.5%	48883	251	0.5%	52396	275	0.5%	50967	264
大阪市立総合医療センター	600以上	2.4%	185007	4437	2.3%	191997	4338	2.2%	201109	4523	2.3%	152246	3494	2.3%	50865	1183	2.4%	48883	1155	2.2%	52396	1173	2.3%	50967	1166
市立池田病院	300以上	5.9%	49871	2940	5.8%	24987	1461	6.2%	52428	3274	5.1%	40188	2039	6.4%	13442	864	6.5%	12651	823	6.3%	13958	877	2.5%	13579	339
市立東大阪医療センター	500以上	13.3%	44783	5970	12.2%	48049	5845	11.6%	48929	5659	11.3%	36490	4140	11.1%	12239	1363	11.7%	11787	1375	11.9%	12512	1494	10.4%	12191	1271
市立ひらかた病院	300以上	5.0%	58817	2969	6.5%	45366	2936																		
箕面市立病院	300以上	7.9%	49860	3923	7.7%	51629	3961	7.4%	53452	3945	6.7%	40781	2733	7.1%	13460	961	7.1%	13248	943	6.8%	13954	942	6.2%	13579	848
八尾市立病院	300以上	9.1%	44497	4064	8.4%	48049	4026	9.5%	48929	4664	9.0%	36490	3275	9.9%	12239	1209	8.7%	11787	1031	9.3%	12512	1159	8.9%	12191	1085
兵庫県立淡路医療センター	400以上				59.3%	6079	3607	56.8%	6590	3742	54.7%	4503	2462	56.9%	1716	976	56.5%	1387	784	53.7%	1601	860	54.0%	1515	818
兵庫県立姫路循環器病センター	300以上				10.8%	24911	2685																		
神戸市立医療センター中央市民病院	600以上	13.9%	69560	9660	14.8%	71264	10534	13.7%	74431	10173	13.0%	54175	7056	13.6%	18973	2589	13.6%	17277	2356	13.0%	18504	2405	12.5%	18394	2295
地方独立行政法人 明石市立市民病院	300以上							9.7%	25479	2467							9.9%	8071	798	9.6%	8912	859	9.5%	8496	810
赤穂市民病院	300以上	17.4%	10933	1897	16.8%	11189	1884	5.2%	36033	1868	5.7%	27081	1539	5.2%	9222	481	5.6%	8508	477	5.8%	9285	534	5.7%	9288	528
市立芦屋病院	200未満	2.6%	52314	1385	2.6%	54623	1403	1.7%	89543	1523	1.5%	45563	699	1.7%	23358	395	1.6%	21881	341	1.5%	23682	358			
市立伊丹病院	400以上	11.3%	31430	3562	11.6%	33298	3854	5.1%	89543	4539	5.1%	68812	3311	5.1%	23358	1187	5.0%	21881	1084	4.9%	23682	1163	4.6%	23249	1064
三田市民病院	300以上	9.3%	31427	2936	9.9%	33982	3371	3.9%	91342	3533	3.7%	69018	2569	3.8%	23358	891	3.7%	21881	808	3.6%	23869	854	3.9%	23268	907
宝塚市立病院	400以上	14.3%	31634	4531																					
西宮市立中央病院	200以上							1.5%	82218	1234	1.3%	68984	930	1.4%	23594	339	1.2%	21788	260	1.4%	23812	339	1.4%	23384	331
加古川中央市民病院	600以上				21.6%	23241	5028	21.6%	33680	7276	20.9%	20290	4234	21.4%	8646	1853	21.4%	8224	1759	20.2%	8985	1816	21.4%	3081	659
公立神崎総合病院	200未満	2.1%	27222	565	2.1%	27696	575																		
奈良県総合医療センター	500以上	23.4%	16835	3946	29.2%	17423	5082	30.0%	18650	5597	32.0%	14233	4561	28.9%	4868	1405	29.2%	4548	1327	32.1%	4858	1561	34.7%	4827	1673
奈良県西和医療センター	300以上	49.0%	3311	1622																					
南奈良総合医療センター	200以上	74.9%	1163	871							77.2%	3663	2829				78.4%	1165	913	77.9%	1328	1035	75.3%	1170	881
大和高田市立病院	300以上	9.0%	18357	1648	7.4%	18655	1381	9.9%	19767	1952	8.9%	14798	1315	9.0%	5128	462	8.3%	4724	394	9.5%	4973	472	8.8%	5101	449

医療の質の評価・公表等推進事業

一般12

地域救急貢献率

(空白)：該当なし、有効な登録数値なし、結果数値表示対象外
 (*):全体集計より除外

病院名	2016年度			2017年度			2018年度			2019年度			2019年1-3月			4-6月			7-9月			10-12月			
	許可病床数*	指標値	分子	指標値	分子	指標値	分子	指標値	分子	指標値	分子	指標値	分子	指標値	分子	指標値	分子	指標値	分子	指標値	分子	指標値	分子		
つるぎ町立半田病院	200未満	12.2%	3973	484	11.5%	4166	481	10.1%	4132	416	8.5%	3151	268	9.1%	972	88	8.2%	1016	83	9.6%	1079	104	7.7%	1056	81
香川県立白鳥病院	200未満							18.5%	3803	702	18.5%	2640	488	20.4%	927	189	20.1%	780	157	17.6%	967	170	18.0%	893	161
香川県立中央病院	500以上	16.9%	20619	3490	16.6%	20638	3416	16.7%	20999	3515	18.0%	15993	2871	17.0%	5267	894	17.5%	5046	881	17.3%	5643	975	19.1%	5304	1015
坂出市立病院	200未満				14.1%	13034	1835	15.4%	12526	1933				16.5%	3119	515									
高松市立みんなの病院	300以上	6.8%	20619	1392	10.0%	20638	2068	12.3%	20999	2583	13.9%	15993	2225	13.3%	5267	699	13.3%	5046	669	15.0%	5643	848	13.3%	5304	708
さぬき市民病院	200未満	20.6%	4005	825	22.6%	4090	923	22.6%	4189	947	18.7%	2905	542	21.1%	1059	223	17.7%	872	154	19.0%	1053	200	19.2%	980	188
三豊総合病院	400以上	66.7%	5087	3393	62.7%	5356	3360	62.0%	5253	3259	68.5%	3540	2424	62.5%	1337	836	69.2%	1111	769	69.0%	1208	834	67.2%	1221	821
愛媛県立中央病院	600以上	12.0%	28929	3478	12.6%	30096	3806	12.7%	30322	3854	12.6%	23066	2910	13.1%	7502	984	13.6%	7309	995	11.6%	8004	925	12.8%	7753	990
西予市立野村病院	200未満	10.6%	6676	709	8.4%	7883	662	8.9%	7914	704	8.4%	5987	503	9.6%	1841	177	7.8%	1941	152	8.8%	2032	178	8.6%	2014	173
高知県立あき総合病院	200以上	49.7%	2754	1370	50.6%	3702	1875	52.3%	2786	1458	60.0%	909	545	48.8%	911	445				60.0%	909	545			
大牟田市立病院	300以上	22.1%	10000	2208	21.3%	9878	2100	19.5%	10047	1956	20.4%	6941	1413	19.5%	2584	505	19.5%	2165	422	21.2%	2337	496	20.3%	2439	495
田川市立病院	300以上	28.3%	5960	1684	27.4%	6043	1657	30.0%	5452	1634	26.6%	4274	1136	31.4%	1376	432	21.1%	1639	346	30.2%	1329	402	29.7%	1306	388
筑後市立病院	200以上	23.9%	5699	1361	23.9%	6051	1449	24.8%	5737	1424	23.1%	4107	949	26.0%	1514	393	22.2%	1360	302	24.9%	1344	334	22.3%	1403	313
佐賀県医療センター好生館	400以上	21.9%	13794	3027	22.4%	14165	3174	22.6%	13626	3075	22.9%	10789	2471	24.0%	3429	824	23.1%	3444	794	21.4%	3730	799	24.3%	3615	878
長崎みなとメディカルセンター	500以上				19.1%	23269	4440	18.5%	22894	4235	18.7%	16553	3089	18.7%	5930	1108	19.0%	5134	974	18.2%	5739	1042	18.9%	5680	1073
荒尾市民病院	200以上	*	54.1%	2098	1134			28.7%	6983	2006				27.5%	1779	489	30.3%	1595	483	28.2%	1747	493	29.1%	1690	492
大分県立病院	500以上										11.9%	16339	1939				11.9%	4992	593	11.7%	5759	675	12.0%	5588	671
豊後大野市民病院	200未満	19.8%	3472	686																					
宮崎県立宮崎病院	600以上	28.1%	14520	4082	31.7%	15028	4770	30.8%	15184	4677	29.5%	11855	3499	29.4%	3906	1147	29.5%	3758	1108	30.0%	4075	1222	29.1%	4022	1169
沖縄県立中部病院	500以上	31.5%	6210	1957	34.4%	10973	3773	37.3%	9716	3621															
沖縄県立宮古病院	300以上	79.8%	2952	2356	77.7%	3113	2418	80.1%	2998	2401	78.6%	2468	1939	84.6%	719	608	76.7%	824	632	78.7%	883	695	80.4%	761	612