

一般09

在宅復帰率

$$\text{在宅復帰率} = \frac{\text{退院先が自宅等の患者数}}{\text{生存退院患者数}}$$

在宅復帰率 とは 退院患者さんのうち、自宅などへの退院の割合です。

指標の説明 治療が一段落し、自宅などへ退院することが多い場合には、率が上昇します。急性期医療を主に担っている病院の場合には、リハビリ等を専門の病院に転院して、より身体機能を安定させてから退院する場合があります。このような場合には率が低くなります。より高い値を目指しています。

計算について	参考としたガイドライン等	なし
	データ除外	なし
	補正などの計算方法	なし
	データ基準日	2020年1月27日

医療の質の評価・公表等推進事業

一般09

在宅復帰率

対象病院群

精神科標榜なし、総合病院精神科無床、総合病院精神科有床、精神科単科

データのまとめ

調査期間

2016年度 2017年度 2018年度 2019年度 2019年1-3月 4-6月 7-9月 10-12月

データ登録病院数

157 165 163 157 151 155 154 145

分母合計

1188005 1259176 1263355 917516 294574 306375 318161 297305

75パーセンタイル

93.3% 93.6% 93.7% 93.2% 93.9% 93.3% 93.9% 93.4%

中央値

90.1% 90.5% 90.8% 90.3% 90.7% 90.5% 90.9% 90.2%

25パーセンタイル

86.0% 85.5% 86.4% 86.5% 86.0% 86.7% 86.3% 86.3%

平均値

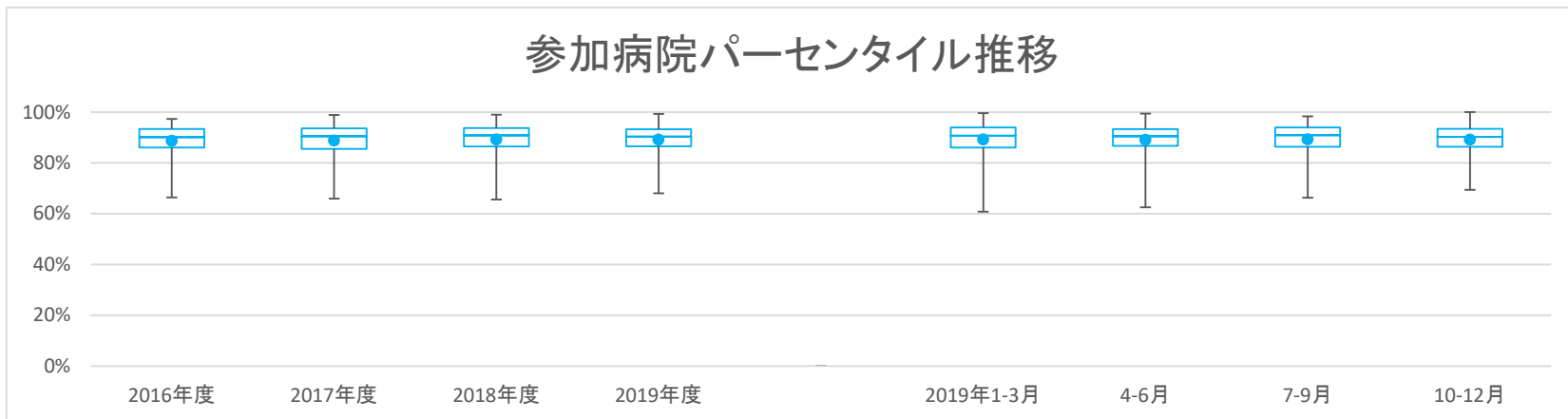
88.6% 88.7% 89.2% 89.1% 89.2% 89.1% 89.3% 89.1%

平均値(0を除く)

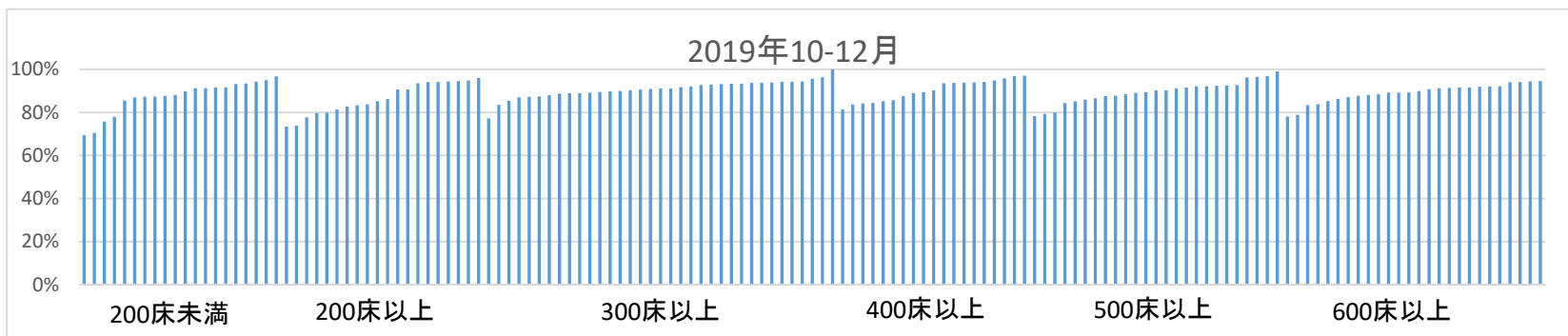
88.6% 88.7% 89.2% 89.1% 89.2% 89.1% 89.3% 89.1%

【時系列】 ●は平均値、他は上方から最大値、75パーセンタイル値、中央値、25パーセンタイル値、最小値

(2014年7月開始)



【直近データ分布】



医療の質の評価・公表等推進事業

一般09

在宅復帰率

(空白):該当なし、有効な登録数値なし、結果数値表示対象外 (*):全体集計より除外

病院名	許可病床数*	2017年度			2018年度			2019年度			2019年1-3月			4-6月			7-9月			10-12月					
		指標値	分子	分母	指標値	分子	分母	指標値	分子	分母	指標値	分子	分母	指標値	分子	分母	指標値	分子	分母	指標値	分子	分母			
市立札幌病院	600以上	94.5%	16016	15131	91.1%	16435	14979	91.4%	16542	15126	91.1%	13313	12126	93.9%	3822	3589	90.0%	4240	3817	91.0%	4481	4077	92.2%	4592	4232
市立旭川病院	400以上	94.6%	6805	6437	95.3%	7418	7066	95.1%	7541	7175	93.6%	5227	4894	95.5%	1719	1641	92.2%	1745	1609	94.9%	1736	1648	93.8%	1746	1637
市立釧路総合病院	600以上	95.5%	12172	11626	95.1%	11929	11348	94.9%	12023	11413	94.5%	9316	8808	94.9%	2816	2673	94.3%	3084	2908	94.9%	3137	2978	94.4%	3095	2922
砂川市立病院	400以上	95.6%	8853	8462	92.3%	9042	8343	91.1%	9082	8274	89.4%	6917	6186	89.9%	2213	1990	90.0%	2299	2069	89.0%	2282	2031	89.3%	2336	2086
市立千歳市民病院	200未満	96.4%	5316	5124	96.0%	5714	5484	94.9%	5770	5476	94.8%	4392	4165	95.3%	1388	1323	96.3%	1441	1388	96.7%	1466	1417	91.6%	1485	1360
苫小牧市立病院	300以上	94.8%	9107	8636	93.5%	9044	8454	91.5%	8780	8034	92.4%	7033	6500	92.8%	2174	2018	92.0%	2193	2017	92.6%	2513	2326	92.7%	2327	2157
名寄市立総合病院	300以上	94.0%	6854	6442	91.8%	7170	6582	93.8%	7371	6914	90.3%	5053	5017	93.0%	1669	1552	92.5%	1823	1687	87.9%	1842	1619	90.6%	1888	1711
市立函館病院	600以上	83.5%	10407	8690	84.4%	10924	9218	82.7%	11319	9361				82.8%	2643	2189									
市立室蘭総合病院	500以上	87.8%	6404	5621	81.7%	5915	4833																		
青森県立中央病院	600以上	87.1%	14531	12653	87.1%	14912	12982	89.1%	15282	13609	89.1%	11534	10279	88.2%	3664	3230	89.2%	3761	3355	89.0%	3902	3472	89.2%	3871	3452
つがる総合病院	400以上	89.5%	5852	5238	87.0%	7625	6633	86.8%	7467	6478	84.1%	3910	3287	91.3%	1798	1641	84.4%	1916	1618	83.7%	1994	1669			
十和田市立中央病院	300以上	86.7%	5733	4968	86.1%	6486	5582	89.8%	6534	5865	89.8%	4872	4376	88.1%	1607	1416	90.7%	1520	1379	91.6%	1662	1522	87.3%	1690	1475
八戸市立市民病院	600以上	85.6%	12898	11040	85.1%	12712	10819	89.3%	9699	8665	87.9%	9106	8002				88.1%	2879	2536	88.5%	3155	2792	87.0%	3072	2674
岩手県立大船渡病院	400以上	93.2%	5663	5288	92.9%	5333	4954	92.6%	5176	4792				99.6%	1198	1193									
岩手県立久慈病院	300以上	89.4%	4502	4025	90.7%	4187	3799	92.0%	3916	3603	91.5%	2880	2634	91.5%	948	867	91.2%	993	906	91.4%	920	841	91.7%	967	887
岩手県立中央病院	600以上	86.0%	15707	13514	85.5%	15412	13177	86.6%	15659	13554	84.0%	12053	10123	84.2%	3724	3135	84.2%	3834	3230	84.4%	3884	3280	83.3%	4335	3613
岩手県立南光病院	300以上	89.3%	456	407	74.9%	538	403	83.9%	254	213	72.4%	340	246				68.1%	113	77	71.7%	113	81	77.2%	114	88
宮城県立精神医療センター	200以上	67.2%	542	364	65.9%	502	331	68.9%	527	363	84.0%	400	336	72.8%	125	91	86.7%	135	117	82.5%	126	104	82.7%	139	115
大崎市民病院	500以上	85.0%	13402	11390	87.0%	13775	11988	86.6%	13847	11997	86.2%	10407	8974	85.9%	3333	2864	87.0%	3238	2817	85.9%	3541	3041	85.9%	3628	3116
公立刈田総合病院	300以上							91.8%	2488	2284				91.8%	780	716	93.8%	822	771	90.0%	886	797			
栗原市立栗原中央病院	300以上	90.6%	3201	2899	88.6%	3502	3102	94.4%	2720	2568	93.5%	2794	2612	93.5%	877	820	96.5%	925	893	91.8%	932	856	92.1%	937	863
みやぎ県南中核病院	300以上	91.3%	7021	6410	91.9%	6791	6240	87.9%	7260	6384	90.0%	5884	5298	85.9%	1798	1544	88.6%	1871	1658	91.1%	1996	1818	90.3%	2017	1822
秋田県立リハビリテーション・精神医療センター	300以上	79.6%	1020	812	87.6%	1002	878	82.9%	998	827	87.6%	749	656	88.2%	238	210	88.3%	231	204	87.5%	265	232	87.0%	253	220
市立秋田総合病院	400以上	94.8%	8149	7722	92.2%	8288	7893	96.9%	8292	8035	94.8%	6430	6095	95.1%	2018	1919	96.1%	2069	1989	94.4%	2148	2027	93.9%	2213	2079
大館市立総合病院	400以上	92.8%	6642	6162	92.3%	6704	6187	91.6%	7030	6437	87.6%	5391	4720	91.1%	1749	1593	87.9%	1778	1563	84.6%	1835	1553	90.2%	1778	1604
市立横手病院	200以上	94.2%	4367	4114	93.1%	4368	4066	95.2%	4249	4047	93.1%	3180	2961	94.5%	1021	965	92.4%	1000	924	92.7%	1071	993	94.1%	1109	1044
市立大森病院	200未満	96.1%	994	955	96.6%	930	898	94.5%	926	875	93.5%	736	688	95.3%	214	204	91.6%	214	196	94.2%	257	242	94.3%	265	250
山形県立中央病院	600以上	90.0%	14869	13384	88.7%	15043	13347	88.5%	14723	13035	87.8%	11531	10123	87.7%	3555	3119	87.1%	3611	3146	88.5%	3945	3492	87.7%	3975	3485
山形県立こころの医療センター	200以上							89.1%	605	539	88.7%	423	375	89.4%	142	127	88.6%	132	117	91.4%	139	127	86.2%	152	131
日本海総合病院	600以上	93.1%	11722	10908	93.6%	16097	15066	93.1%	16014	14904	91.9%	11870	10911	93.0%	3825	3556	92.1%	3919	3611	92.1%	3865	3558	91.6%	4086	3742
山形市立病院済生館	500以上	93.2%	8345	7779	91.8%	10677	9797	91.3%	10905	9955	92.2%	8465	7805	87.5%	2673	2340	90.5%	2783	2518	95.0%	2778	2639	91.2%	2904	2648
公立置賜総合病院	500以上	85.6%	9595	8210	88.6%	9897	8773																		
福島県立医科大学会津医療センター	200以上	93.5%	3103	2901																					
公立藤田総合病院	300以上							93.1%	3144	2928							97.5%	1005	980	91.2%	1016	927	90.9%	1123	1021
茨城県立中央病院	500以上				90.2%	10566	9532	88.7%	10326	9154	93.3%	7803	7280	92.3%	2478	2287	90.3%	2642	2385	90.8%	2618	2378	99.0%	2543	2517
茨城県立こころの医療センター	500以上							91.0%	855	778	79.2%	648	513	90.6%	192	174	77.8%	212	165	81.3%	224	182	78.3%	212	166
栃木県立リハビリテーションセンター	200未満							68.6%	456	313				70.4%	152	107	66.2%	157	104	69.4%	147	102			
群馬県立心臓血管センター	200未満							91.7%	3704	3366				93.5%	1253	1172	93.4%	1204	1125	88.1%	1247	1099			
公立富岡総合病院	300以上	89.5%	7960	7123	90.8%	4053	3681	90.5%	7750	7016	89.3%	5720	5106	89.9%	1934	1738	89.6%	1851	1658	90.8%	1918	1742	87.4%	1951	1706
埼玉県立精神医療センター	200未満				86.1%	660	568	93.8%	614	576	89.5%	484	433	93.2%	147	137	89.4%	151	135	92.1%	165	152	86.9%	168	146
さいたま市立病院	500以上	93.7%	13434	12591	93.6%	13525	12659	94.5%	13730	12975	91.7%	9783	8973	94.5%	3369	3185	91.2%	3269	2981	92.4%	3401	3144	91.5%	3113	2848
春日部市立医療センター	300以上	92.2%	6737	6211	94.1%	8478	7978	91.8%	8421	7731	89.9%	4154	3734	95.0%	2002	1901	90.5%	2005	1815	89.3%	2149	1919			
川口市立医療センター	500以上	91.5%	11540	10564	91.2%	11636	10610	90.5%	12064	10917	89.3%	9907	8843	89.7%	2944	2641	89.1%	3196	2847	89.7%	3303	2962	89.0%	3408	3034
越谷市立病院	400以上							88.4%	9623	8506	87.9%	7079	6220	89.0%	2222	1978	87.8%	2258	1983	88.2%	2425	2139	87.6%	2396	2098
東松山市立市民病院	200未満	87.2%	1786	1558	90.9%	1675	1522																		
千葉県こども病院	300以上	95.3%	4107	3915	98.8%	4253	4204	98.9%	4330	4284				98.1%	1094	1073									
千葉市立青葉病院	300以上	86.8%	7255	6297	90.9%	6928	6296																		
松戸市立総合医療センター	600以上	88.4%	5715	5051	90.7%	11162	10119	90.5%	12662	11465	94.0%	10111	9507	93.2%	3178	2961	93.6%	3258	3051	94.3%	3488	3288	94.1%	3365	3168
国保旭中央病院	600以上	93.9%	18623	17478	94.3%	18616	17563	94.8%	18356	17408	95.2%	9399	8945	94.5%	4309	4072	95.1%	4564	4341	95.2%	4835	4604			
東千葉メディカルセンター	300以上	82.1%	4459	3660	81.1%	3757	3046																		
東京都立松沢病院	600以上	88.4%	2572	2273	83.0%	2361	1959	82.4%	2788	2298	82.0%	2050	1681	82.8%	652	540	81.0%	647	524	80.2%	777	623	85.3%	626	534
東京都健康長寿医療センター	500以上	89.3%	12642	11295	88.8%	12624	11205	88.1%	12105	10663	88.9%	8924	7932	84.9%	2940	2497	89.4%	2839	2538	88.8%	2999	2663	88.5%	3086	2731
青梅市立総合病院	500以上	90.1%	10646	9591	88.3%	10878	9609	86.3%	10932	9434	81.4%	8435	6868	84.1%	2740	2304	83.5%	2798	2337	80.8%	2786	2250	80.0%	2851	2281
町田市立病院	400以上	81.7%	10534	8611	80.7%	10670	8613	88.1%	10499	9245	92.3%	7871	7262	93.2%	2443	2277	93.4%	2557	2389	89.8%	2665	2394	93.6%	2649	2479
公立昭和病院	500以上	96.8%	11646	11277	96.4%	12																			

医療の質の評価・公表等推進事業

一般09

在宅復帰率

(空白):該当なし、有効な登録数値なし、結果数値表示対象外 (*):全体集計より除外

病院名	2016年度			2017年度			2018年度			2019年度			2019年1-3月			4-6月			7-9月			10-12月			
	許可病床数*	指標値	分子	指標値	分子	分子	指標値	分子	分子	指標値	分子	分子	指標値	分子	分子	指標値	分子	分子	指標値	分子	分子	指標値	分子	分子	
市立島田市民病院	500以上	86.5%	9411	8137																					
菊川市立総合病院	200以上						94.5%	3126	2955	92.3%	2349	2167	95.1%	738	702	90.1%	796	717	93.1%	788	734	93.6%	765	716	
公立森町病院	200未満	72.6%	1695	1231	79.7%	1427	1137	85.3%	1428	1218	86.5%	1058	915	84.5%	336	284	85.5%	346	296	86.6%	367	318	87.2%	345	301
掛川市・保井市民病院企業団立 中東総合医療センター	500以上										97.6%	6907	6742				97.6%	3398	3316	97.6%	3509	3426			
新潟県立精神医療センター	400以上	92.1%	329	303	95.1%	326	310	92.5%	294	272	94.1%	203	191	89.0%	73	65	88.2%	68	60	97.2%	71	69	96.9%	64	62
新潟県立十日町病院	200以上	92.8%	3415	3168	92.1%	3611	3325	83.0%	2970	2466	73.5%	2873	2113				74.6%	920	686	72.7%	946	688	73.4%	1007	739
新潟市民病院	600以上	85.8%	16025	13750	85.0%	15772	13409	85.2%	15381	13102				86.3%	3674	3172									
富山県立中央病院	600以上	95.1%	13180	12532	94.8%	18009	17077	96.8%	12692	12287															
市立砺波総合病院	500以上	97.0%	8381	8128	93.9%	8779	8242	97.4%	8425	8207	95.5%	6102	5826	97.0%	1953	1895	92.5%	2045	1892	97.0%	2012	1952	96.9%	2045	1982
富山市立富山市民病院	500以上	83.0%	10082	8369	75.6%	9750	7370	74.5%	10001	7446	82.9%	7420	6148	76.1%	2389	1819	76.7%	2331	1788	83.8%	2565	2150	87.6%	2524	2210
石川県立高松病院	400以上	76.6%	444	340	68.7%	460	316	75.5%	437	330	86.6%	337	292	84.5%	97	82	84.0%	100	84	86.6%	119	103	89.0%	118	105
石川県立中央病院	600以上	94.3%	14128	13326	87.5%	14078	12317	84.2%	15437	12995	79.4%	12095	9601	78.0%	3778	2945	80.0%	3751	2999	79.4%	4143	3289	78.9%	4201	3313
公立羽咋病院	200未満	91.5%	2352	2153	91.3%	2218	2025	95.3%	2225	2120	95.3%	1822	1736	93.4%	534	499	94.0%	565	531	95.0%	643	611	96.7%	614	594
公立松任石川中央病院	300以上	96.1%	6155	5916	97.6%	6785	6624	92.8%	6528	6061	93.1%	5121	4770	92.8%	1601	1485	92.9%	1682	1563	93.2%	1672	1559	93.3%	1767	1648
加賀市医療センター	300以上				90.8%	4700	4269																		
福井県立病院	600以上	90.9%	13004	11826	91.0%	13918	12659	93.4%	14093	13166	94.1%	10883	10241	93.4%	3400	3175	93.4%	3505	3274	94.3%	3683	3474	94.5%	3695	3493
市立敦賀病院	300以上	86.6%	5139	4452	93.7%	5553	5205	93.8%	5297	4966	90.6%	4113	3726	94.7%	1197	1133	83.5%	1357	1133	94.0%	1407	1322	94.2%	1349	1271
杉田玄白記念公立小浜病院	400以上	94.2%	4522	4260	94.6%	4155	3929	97.0%	4459	4325	96.6%	3423	3305	96.7%	1107	1070	95.8%	1110	1063	96.8%	1166	1129	97.0%	1147	1113
長野県立木曾病院	200以上				94.9%	2245	2130	92.9%	2322	2157	96.0%	1680	1612	94.3%	523	493	94.9%	553	525	96.9%	542	525	96.1%	585	562
長野県立こども病院	200以上	94.0%	3592	3376	95.4%	3771	3598																		
長野県立こころの医療センター駒ヶ根	200未満	93.1%	549	511	94.3%	563	531	94.2%	537	506	94.2%	396	373	95.4%	131	125	92.7%	137	127	96.9%	127	123	93.2%	132	123
長野県立信州医療センター	300以上	92.3%	4485	4139	92.6%	4560	4224	92.3%	4685	4326	92.6%	3319	3075	92.8%	1131	1050	92.4%	1127	1041	92.6%	1056	978	93.0%	1136	1056
飯田市立病院	400以上	92.7%	10292	9536	89.9%	10356	9308	94.3%	10172	9591	94.0%	7770	7307	93.6%	2492	2333	93.4%	2538	2371	95.0%	2525	2400	93.7%	2707	2536
岡谷市民病院	200以上	92.6%	3820	3536	94.6%	3763	3561	94.5%	3720	3516	93.5%	2873	2686	93.7%	857	803	94.6%	983	930	95.2%	924	880	90.7%	966	876
佐久市立国保浅間総合病院	300以上	93.8%	5530	5185	93.8%	5435	5098	93.1%	2670	2485															
長野市民病院	400以上	87.9%	10450	9188	86.2%	10703	9226	86.1%	11025	9488	87.3%	5528	4827	87.1%	2651	2310	88.2%	2654	2341	86.5%	2874	2486			
松本市立病院	200未満							93.5%	3527	3297	86.7%	2845	2468	96.6%	820	792	90.5%	883	799	82.0%	894	733	87.6%	1068	936
伊那中央病院	300以上	97.0%	9036	8761	96.4%	8970	8645	96.7%	9017	8722	96.6%	7016	6774	97.2%	2145	2086	96.2%	2315	2226	97.2%	2317	2251	96.4%	2384	2297
昭和伊南総合病院	300以上	87.4%	2529	2211	84.8%	3520	2986	89.1%	2812	2505	90.1%	2640	2379				96.4%	899	867	79.1%	845	668	94.2%	896	844
国保依田窪病院	200未満	87.7%	1857	1628	90.5%	1583	1433	94.7%	1739	1646	93.3%	1234	1151	94.4%	430	406	93.4%	408	381	91.2%	386	352	95.0%	440	418
岐阜県総合医療センター	600以上	90.6%	14161	12832	89.2%	14390	12843	90.9%	15005	13646	91.1%	11719	10674	90.0%	3621	3260	91.0%	3704	3371	91.0%	4005	3645	91.2%	4010	3658
岐阜県立多治見病院	600以上	93.3%	13375	12473																					
大垣市民病院	600以上	90.7%	19046	17276	89.5%	18943	16949	88.6%	18444	16338	89.8%	14634	13147	89.5%	4494	4023	90.0%	4605	4145	90.4%	5027	4542	89.2%	5002	4460
岐阜市民病院	600以上	91.6%	12598	11546	90.8%	12497	11346	103.6%	10789	11176	92.7%	10135	9393	90.5%	3092	2797	93.9%	3263	3063	92.1%	3415	3146	92.1%	3457	3184
総合病院中津川市民病院	300以上	93.0%	4924	4579	87.0%	4870	4236	83.2%	6472	5383	85.0%	4912	4173	82.9%	1556	1290	88.7%	1591	1412	82.8%	1671	1383	83.5%	1650	1378
名古屋市民立東部医療センター	400以上				85.4%	10394	8877	85.6%	7913	6777				84.1%	2512	2112	86.3%	2580	2226	86.5%	2718	2350	84.2%	2615	2201
名古屋市民立緑市民病院	300以上	89.8%	2196	1972	89.0%	2498	2224	88.3%	2427	2142				88.4%	554	490									
一宮市立市民病院	500以上	82.3%	10238	8421																					
岡崎市民病院	600以上	89.9%	15350	13806	89.4%	15129	13521	89.9%	15654	14074				88.1%	3856	3397									
春日井市民病院	500以上	86.6%	13710	11873	88.8%	13850	12293	87.4%	13989	12225	87.6%	10932	9578	85.5%	3322	2840	88.1%	3608	3180	87.0%	3654	3178	87.7%	3670	3220
小牧市民病院	500以上				93.1%	13715	12768	92.1%	13364	12303	92.1%	6275	5781	92.4%	3269	3019	91.8%	2792	2564				92.4%	3483	3217
豊橋市民病院	600以上	86.2%	18306	15782	87.5%	19272	16862	89.8%	19532	17531	89.2%	14799	13196	89.5%	4860	4352	89.3%	4945	4416	89.7%	4939	4431	88.5%	4915	4349
西尾市民病院	300以上	93.2%	5950	5546	70.3%	5880	4136	65.5%	5965	3909	89.9%	4293	3860	64.0%	1446	926	89.2%	1393	1242	91.6%	1543	1414	88.7%	1357	1204
碧南市民病院	300以上	80.9%	5058	4093	80.7%	6601	5325																		
公立西知多総合病院	400以上				92.6%	8652	8013	132.6%	4433	5880	96.5%	1993	1923	1691.7%	108	1827	93.3%	2204	2057	94.1%	2121	1996			
公立陶生病院	600以上	93.9%	14766	13858	93.6%	11385	10661																		
三重県立こころの医療センター	300以上	94.0%	746	701	90.7%	675	612	92.1%	624	575	88.2%	451	398	93.0%	142	132	88.6%	166	147	85.3%	150	128	91.1%	135	123
名張市立病院	200以上	86.4%	4398	3802																					
松阪市民病院	300以上	89.5%	6462	5782	90.2%	6472	5837	91.3%	6387	5832	91.4%	4905	4484	90.4%	1531	1384	91.6%	1601	1466	91.6%	1612	1477	91.1%	1692	1541
近江八幡市立総合医療センター	400以上	91.3%	4889	4462				87.5%	8027	7021				85.9%	2637	2264									

医療の質の評価・公表等推進事業

一般09

在宅復帰率

(空白):該当なし、有効な登録数値なし、結果数値表示対象外

(*)全体集計より除外

病院名	許可病床数*	2016年度			2017年度			2018年度			2019年度			2019年1-3月			4-6月			7-9月			10-12月		
		指標値	分子	分母	指標値	分子	分母	指標値	分子	分母	指標値	分子	分母	指標値	分子	分母	指標値	分子	分母	指標値	分子	分母	指標値	分子	分母
兵庫県立ひょうごこころの医療センター	400以上	84.4%	780	658	84.7%	1028	871	84.1%	1020	858	85.2%	620	528	83.6%	244	204	83.0%	212	176	88.0%	216	190	84.4%	192	162
兵庫県立姫路循環器病センター	300以上				88.7%	5772	5118																		
兵庫県立尼崎総合医療センター	600以上				83.8%	5788	4853	88.2%	23287	20546	87.8%	18158	15946	84.8%	5547	4705	88.5%	5906	5228	88.7%	6126	5431	86.3%	6126	5287
神戸市立医療センター中央市民病院	600以上	83.5%	22095	18451	82.1%	22669	18614	83.1%	22022	18300	82.8%	16903	14001	86.2%	5400	4656	82.4%	5507	4536	82.3%	5736	4723	83.8%	5660	4742
地方独立行政法人 明石市立市民病院	300以上										93.6%	5444	5066				92.2%	1804	1663	94.3%	1812	1709	94.3%	1828	1724
赤穂市民病院	300以上	95.2%	6403	6097	94.6%	5946	5626	94.4%	5200	4907	93.9%	4136	3882	93.8%	1203	1128	93.4%	1309	1223	94.2%	1396	1315	93.9%	1431	1344
市立戸屋病院	200未満	94.7%	3910	3702	94.5%	4113	3886	95.5%	4093	3910	94.0%	1978	1859	94.6%	958	906	93.9%	960	901	94.1%	1018	958			
市立伊丹病院	400以上	88.3%	9961	8796	86.7%	10132	8784	86.4%	10477	9053	89.6%	7680	6884	84.5%	2464	2082	99.2%	2188	2171	86.4%	2767	2390	85.2%	2725	2323
三田市民病院	300以上	92.1%	7673	7067	94.1%	8096	7615	91.9%	8117	7459	89.7%	6113	5483	91.8%	1892	1736	89.5%	1961	1755	88.8%	2102	1888	89.8%	2050	1840
宝塚市立病院	400以上	95.9%	10085	9668																					
西宮市立中央病院	200以上							94.1%	4316	4062	93.2%	2944	2745	94.6%	1007	953	91.1%	954	869	93.7%	968	907	94.8%	1022	969
加古川中央市民病院	600以上				87.3%	14330	12505	91.7%	14647	13437	92.5%	15143	14009	91.6%	4761	4363	92.1%	5017	4621	93.9%	5002	4697	91.5%	5124	4691
公立神崎総合病院	200未満				94.2%	1249	1177																		
北播磨総合医療センター	400以上				94.9%	2606	2474																		
奈良県総合医療センター	500以上	85.5%	9650	8250	87.6%	10501	9200	82.3%	11585	9538	84.4%	9117	7696	84.1%	2919	2455	80.6%	2836	2286	85.7%	3103	2660	86.5%	3178	2750
奈良県西和医療センター	300以上	* 2655.2%	58	1540																					
南奈良総合医療センター	200以上										77.9%	4293	3344				78.1%	1395	1089	77.9%	1444	1125	77.7%	1454	1130
大和高田市立病院	300以上	96.9%	6191	5999	96.3%	6069	5846	96.3%	6157	5930	96.2%	4836	4651	96.0%	1476	1417	96.4%	1582	1525	96.5%	1659	1601	95.6%	1595	1525
国保中央病院	200以上	* 97.4%	3313	3228	94.7%	3283	3108	* 98.2%	1512	1485	96.1%	2183	2098				99.0%	774	766	94.9%	691	656	94.2%	718	676
有田市立病院	200未満							74.6%	2068	1543				64.3%	746	480									
橋本市立病院	300以上	91.0%	5906	5377	95.2%	6022	5734	94.3%	5966	5626	92.5%	1436	1329	90.3%	1454	1313	92.5%	1436	1329						
鳥取県立厚生病院	300以上	90.5%	5511	4986	92.0%	5717	5257	89.7%	5708	5119	91.6%	4864	4456	93.0%	1399	1301	94.6%	1555	1471	90.9%	1677	1525	89.5%	1632	1460
鳥取県立中央病院	400以上	91.9%	9197	8451	88.9%	6862	6102	91.2%	2491	2272															
鳥根県立こころの医療センター	200以上	66.4%	262	174	66.2%	281	186	69.3%	283	196	68.0%	203	138	75.3%	85	64	62.5%	64	40	67.6%	74	50	73.8%	65	48
島根県立中央病院	600以上	91.1%	11612	10574	90.3%	11893	10736	90.6%	12887	10771	90.3%	9599	8672	90.9%	2907	2642	88.9%	3123	2777	90.7%	3246	2944	91.4%	3230	2951
安来市立病院	200未満				87.0%	1348	1173	88.7%	1257	1115	88.6%	954	845	89.9%	287	258	87.5%	303	265	90.9%	320	291	87.3%	331	289
隠岐広域連立隠岐病院	200未満	80.0%	1509	1207	92.4%	2095	1935																		
隠岐広域連立隠岐島前病院	200未満	92.7%	755	700	92.7%	696	645	93.4%	652	609				90.0%	140	126									
岡山県精神科医療センター	200以上	91.5%	1359	1244	92.1%	1422	1309	94.0%	1323	1243	92.3%	938	866	93.6%	296	277	92.7%	313	290	93.7%	315	295	90.6%	310	281
岡山市立市民病院	400以上	67.1%	9080	6091																					
瀬戸内市立瀬戸内市民病院	200未満	* 76.1%	1410	1073	88.9%	1384	1230	87.8%	1415	1243	90.8%	968	879	92.4%	314	290	92.0%	311	286	93.9%	374	351	85.5%	283	242
県立広島病院	600以上	89.7%	15679	14062	88.6%	16607	14712	88.3%	16124	14240	88.3%	12307	10864	87.9%	3823	3361	87.6%	4011	3514	89.1%	4166	3712	88.1%	4130	3638
広島県立安佐市民病院	500以上				92.2%	10785	9945	92.8%	14521	13478	92.1%	11685	10765	92.7%	3556	3297	91.2%	3745	3416	92.4%	3955	3653	92.7%	3985	3696
広島市立広島市民病院	600以上	* 42.5%	15126	6424	77.7%	15348	11930	90.2%	10303	9298	82.8%	5241	4338												
尾道市立市民病院	300以上	73.8%	1249	922																					
福山市立病院	500以上	87.7%	12379	10861	* 94.6%	11795	11154	86.4%	13273	11471	85.7%	9975	8546	86.3%	3033	2617	85.6%	3150	2695	86.3%	3381	2919	85.1%	3444	2932
市立三次中央病院	300以上	83.0%	4971	4126	80.2%	6388	5120	88.4%	6374	5642	88.4%	4928	4356	86.1%	1493	1285	88.1%	1590	1400	88.2%	1596	1408	88.9%	1742	1548
山口県立こころの医療センター	200未満	72.0%	425	306	74.1%	382	283	78.1%	447	349	70.9%	313	222	67.0%	112	75	69.9%	103	72	72.2%	115	83	70.5%	95	67
山口県立総合医療センター	500以上	78.9%	10669	8418	92.8%	10479	9721	91.8%	10176	9339	85.0%	8052	6842	93.4%	2425	2265	94.3%	2515	2372	82.2%	2732	2245	79.3%	2805	2225
徳島県立中央病院	400以上	81.8%	11060	9044	82.1%	11066	9088	83.0%	11165	9262	82.8%	8712	7211	81.4%	2702	2200	82.0%	2826	2318	84.9%	2923	2481	81.4%	2963	2412
徳島県立三好病院	200以上	76.7%	2257	1730	84.5%	3214	2717	77.3%	2459	1902	74.2%	813	603				74.2%	813	603						
つるぎ町立半田病院	200未満	* 98.0%	2132	2089	92.8%	2198	2040	84.0%	2008	1687	87.7%	1443	1265	71.3%	523	373	92.0%	448	412	79.9%	502	401	91.7%	493	452
香川県立白鳥病院	200未満				92.3%	1762	1626	90.6%	1344	1217				90.9%	440	400	91.2%	432	394	89.0%	420	374	91.3%	492	449
香川県立中央病院	500以上	91.4%	12878	11776	91.4%	12820	11719	90.8%	13117	11914	90.5%	10295	9318	90.7%	3318	3010	91.1%	3239	2950	91.3%	3409	3111	89.3%	3647	3257
香川県立丸亀病院	200以上	73.8%	168	124	71.6%	162	116	79.3%	169	134	86.5%	104	90	89.4%	47	42	80.6%	36	29	94.7%	38	36	83.3%	30	25
坂出市立病院	200未満				91.9%	4074	3745	93.7%	4244	3976				96.7%	1026	992									
高松市立みんなの病院	300以上	89.6%	3381	3028	90.0%	3867	3479	88.2%	4654	4106	88.5%	4646	4110	88.1%	1282	1130	88.6%	1425	1262	88.9%	1594	1417	88.0%	1627	1431
さぬき市民病院	200未満	87.0%	3013	2620	86.8%	2993	2597	86.9%	2829	2457	90.3%	1880	1698	86.4%	625	540	87.9%	626	550	92.0%	610	561	91.1%	644	587
三豊総合病院	400以上	* 92.8%	9418	8744	88.9%	9137	8119	87.5%	9160	8016	80.6%	4501	3630	88.9%	2168	1928	86.4%	2246	1940	74.9%	2255	1690			
愛媛県立中央病院	600以上	89.4%	18769	16776	88.8%	18695	16594	92.1%	18051	16629	93.0%	13545	12597	95.4%	4320	4122	95.1%	4511	4289	94.7%	4488	42			