

一般08

新入院患者紹介率

新入院患者中の紹介患者数(紹介は入院前90日以内)

$$\text{新入院患者紹介率} = \frac{\text{新入院患者中の紹介患者数(紹介は入院前90日以内)}}{\text{新入院患者数}}$$

新入院患者紹介率 とは 期間中、新規に入院となった患者さんのうち、かかりつけ医等から受診した患者さんがどれだけの割合であったかを示しています。(紹介から90日以内の入院を対象にしています。)

指標の説明 かかりつけ医との役割分担で自治体病院が担う機能の一つが入院診療です。かかりつけ医で対応困難な検査や治療を必要とする患者さんを自治体病院が紹介をうけて入院となります。割合が高いほどかかりつけ医等からの紹介を受けていることとなります。もともと入院患者数が多い場合や、地域にかかりつけ医が少ない場合(島しょ部や過疎地域など)では数値が低くなる場合があります。より高い値を目指しています。

計算について	参考としたガイドライン等	なし
	データ除外	なし
	補正などの計算方法	なし
	データ基準日	2020年1月27日

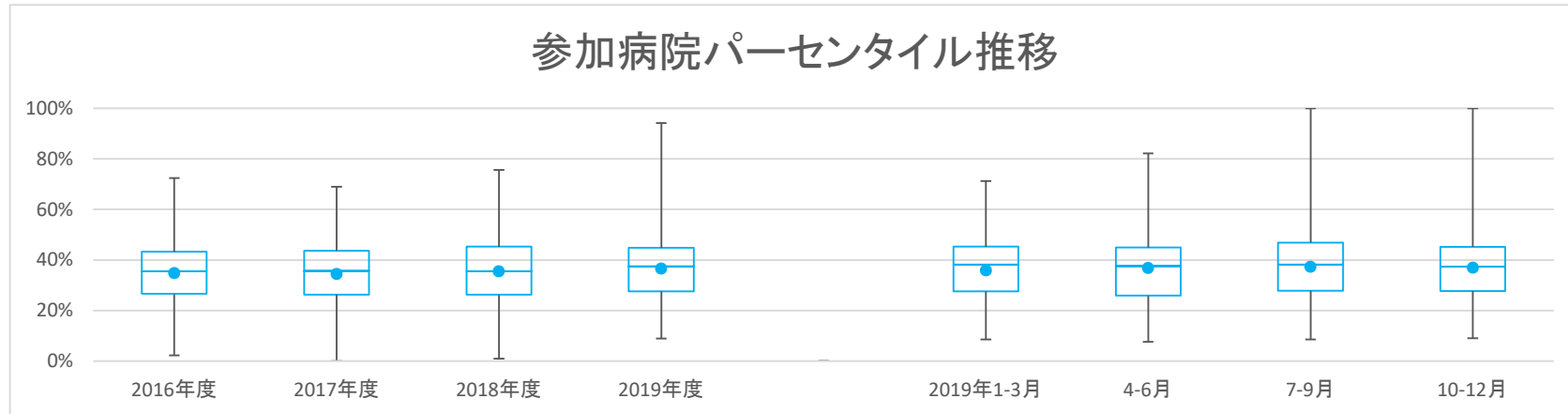
一般08

新入院患者紹介率

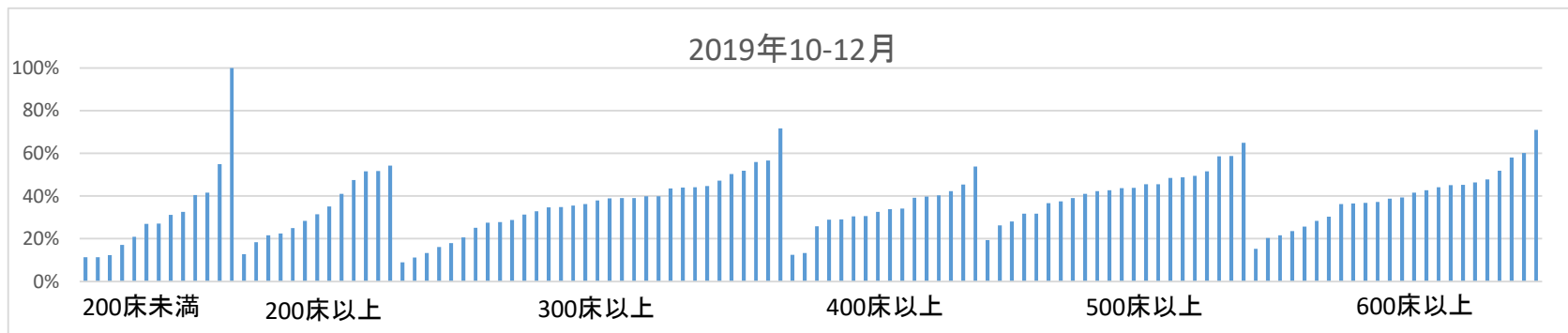
データのまとめ	対象病院群	精神科標榜なし、総合病院精神科無床、総合病院精神科有床							
	調査期間	2016年度	2017年度	2018年度	2019年度	2019年1-3月	4-6月	7-9月	10-12月
	データ登録病院数	139	139	138	133	129	131	128	120
	分母合計	1212025	1251711	1231159	907669	304833	309102	312531	286036
	75パーセンタイル	43.3%	43.6%	45.2%	44.8%	45.3%	45.0%	46.8%	45.1%
	中央値	35.6%	35.7%	35.5%	37.4%	38.1%	37.6%	38.1%	37.4%
	25パーセンタイル	26.6%	26.3%	26.2%	27.6%	27.6%	25.9%	27.8%	27.8%
	平均値	34.8%	34.4%	35.5%	36.5%	35.9%	36.9%	37.2%	36.9%
	平均値(0を除く)	34.8%	34.7%	35.5%	36.5%	35.9%	36.9%	37.2%	36.9%

【時系列】 ●は平均値、他は上方から最大値、75パーセンタイル値、中央値、25パーセンタイル値、最小値

(2014年7月開始)



【直近データ分布】



医療の質の評価・公表等推進事業

一般08

新入院患者紹介率

(空白):該当なし、有効な登録数値なし、結果数値表示対象外 (*)全体集計より除外

病院名	2016年度			2017年度			2018年度			2019年度			2019年1-3月			4-6月			7-9月			10-12月			
	許可病床数*	指標値	分子	指標値	分子	分母	指標値	分子	分母	指標値	分子	分母	指標値	分子	分母	指標値	分子	分母	指標値	分子	分母	指標値	分子	分母	
市立札幌病院	600以上	70.0%	16369	11463	34.5%	16814	5793	20.0%	16958	3388	20.2%	13646	2751	19.4%	4040	785	18.8%	4406	828	21.2%	4628	982	20.4%	4612	941
市立旭川病院	400以上	38.5%	6968	2680	36.5%	7576	2767	32.7%	7679	2513	33.0%	5258	1733	31.5%	1842	580	31.1%	1748	544	33.9%	1812	614	33.9%	1698	575
市立釧路総合病院	600以上	35.7%	12569	4485	35.0%	12493	4374	34.8%	12609	4391	36.8%	9668	3557	34.1%	3126	1065	37.6%	3237	1216	36.6%	3279	1199	36.2%	3152	1142
砂川市立病院	400以上	22.9%	9289	2126	21.6%	9433	2033	24.3%	9543	2322	27.7%	7127	1972	20.4%	2399	489	23.6%	2398	566	30.6%	2342	717	28.9%	2387	689
市立千歳市民病院	200未満	26.8%	5520	1479	34.8%	5908	2058	38.4%	5960	2290	39.5%	4489	1771	38.7%	1466	567	37.4%	1481	554	40.5%	1496	606	40.4%	1512	611
苫小牧市立病院	300以上	37.7%	9422	3556	37.1%	9331	3460	52.7%	9098	4796	37.4%	7226	2706	38.8%	2312	897	38.3%	2276	872	35.4%	2593	917	38.9%	2357	917
名寄市立総合病院	300以上	34.1%	7062	2409	32.1%	7364	2365	18.1%	7531	1366	16.9%	5648	956	18.5%	1754	325	18.7%	1849	345	16.0%	1901	305	16.1%	1898	306
市立函館病院	600以上	21.1%	11220	2368	23.4%	11801	2764	26.4%	12171	3212				26.6%	2951	784									
市立室蘭総合病院	500以上	18.6%	6655	1238	20.8%	6142	1275																		
青森県立中央病院	600以上	45.1%	14911	6718	49.5%	15339	7591	48.2%	15678	7558	48.4%	11749	5683	46.2%	3888	1796	48.8%	3861	1884	48.6%	4039	1962	47.7%	3849	1837
つがる総合病院	400以上	21.0%	7948	1671	6.9%	25800	1771	17.9%	7452	1337	21.8%	3908	851	21.7%	1827	397	22.0%	1912	421	21.5%	1996	430			
十和田市立中央病院	300以上	19.3%	6007	1157	38.0%	6847	2603	33.3%	6851	2278	33.6%	5118	1721	32.9%	1732	570	33.5%	1657	555	32.5%	1764	574	34.9%	1697	592
八戸市立市民病院	600以上	33.8%	13629	4608	35.7%	13408	4786	36.8%	10154	3734	36.9%	9575	3534				36.2%	3081	1115	37.7%	3273	1235	36.8%	3221	1184
岩手県立大船渡病院	400以上	21.8%	6044	1319	28.1%	5701	1602	28.2%	5583	1573				29.6%	1306	387									
岩手県立久慈病院	300以上	23.3%	4878	1138	23.7%	4506	1069	19.5%	4658	908	23.8%	3124	745	12.9%	1169	151	21.7%	1074	233	24.8%	1004	249	25.1%	1046	263
岩手県立中央病院	600以上	63.6%	16266	10352	63.0%	15978	10060	61.6%	16143	9941	58.6%	12389	7255	60.5%	3958	2393	57.4%	4004	2298	58.0%	4067	2357	60.2%	4318	2600
大崎市民病院	500以上	32.2%	13779	4436	39.8%	14181	5638	46.3%	14307	6620	34.2%	10676	3649	44.6%	3545	1582	44.7%	3332	1489	30.7%	3705	1137	28.1%	3639	1023
公立刈田総合病院	300以上							27.6%	2619	722							33.1%	828	274	37.7%	863	325	13.3%	928	123
栗原市立栗原中央病院	300以上	53.5%	3561	1905	55.7%	3906	2177	52.5%	3039	1594	49.5%	3101	1534	50.1%	1012	507	53.4%	1034	552	54.9%	1051	577	39.9%	1016	405
みやぎ県南中核病院	300以上	45.4%	7393	3356	45.9%	7141	3276	42.1%	7590	3198	42.8%	6119	2621	46.1%	1924	887	43.2%	1971	852	41.2%	2086	860	44.1%	2062	909
秋田県立リハビリテーション・精神医療センター	300以上	72.4%	1037	751	52.5%	1002	526	75.6%	1014	767	73.0%	766	559	71.3%	240	171	73.1%	245	179	74.2%	260	193	71.6%	261	187
市立秋田総合病院	400以上	33.7%	8527	2876	32.8%	8605	2819	31.4%	8754	2753	33.1%	6516	2156	30.9%	2132	659	32.5%	2128	692	32.6%	2205	719	34.1%	2183	745
大館市立総合病院	400以上	24.6%	7039	1732	28.6%	7118	2039	28.7%	7435	2133	29.3%	5668	1662	28.3%	1921	544	29.0%	1905	553	28.5%	1953	556	30.6%	1810	553
市立横手病院	200以上	27.6%	4666	1289	29.2%	4651	1359	29.5%	4620	1365	29.4%	3428	1009	30.7%	1167	358	30.1%	1082	326	26.6%	1145	305	31.5%	1201	378
市立大森病院	200未満	8.2%	1169	96	11.1%	1095	122	11.9%	1077	128	11.2%	829	93	8.8%	260	23	7.6%	250	19	14.2%	288	41	11.3%	291	33
山形県立河北病院	200未満				11.3%	2350	265	12.3%	1063	131				8.6%	476	41	12.6%	509	64	12.1%	554	67			
山形県立中央病院	600以上	11.8%	15442	1823	12.7%	15671	1991	13.8%	15338	2109	16.0%	11914	1910	14.9%	3853	576	17.7%	3784	670	15.3%	4104	626	15.3%	4026	614
日本海総合病院	600以上	39.8%	12129	4822	39.0%	16785	6544	37.7%	16665	6278	38.9%	12281	4774	37.7%	4123	1553	38.1%	4071	1552	39.1%	4075	1593	39.4%	4135	1629
山形市立病院済生館	500以上	48.7%	11597	5648	48.4%	11163	5403	50.8%	11372	5776	52.3%	8825	4614	51.0%	2834	1444	55.3%	2916	1612	56.0%	2984	1671	45.5%	2925	1331
公立藤田総合病院	300以上							28.5%	2221	632							29.1%	1068	311				27.8%	1153	321
茨城県立中央病院	500以上				32.5%	11248	3653	47.5%	11031	5239	41.2%	8215	3381	46.2%	2753	1273	41.7%	2812	1173	40.7%	2811	1143	41.1%	2592	1065
栃木県立リハビリテーションセンター	200未満							94.2%	465	438				82.1%	151	124	100.0%	160	160	100.0%	154	154			
群馬県立心臓血管センター	200未満							11.0%	3734	409				10.1%	1269	128	10.4%	1217	127	12.3%	1248	154			
公立富岡総合病院	300以上	38.8%	8643	3353	34.4%	6334	2182	36.7%	8358	3067	32.8%	6059	1989	41.5%	2110	875	19.4%	1994	387	39.8%	2064	822	39.0%	2001	780
さいたま市立病院	500以上	46.7%	13974	6520	45.2%	14052	6353	43.2%	14291	6188	48.5%	9906	4808	47.2%	3609	1702	48.7%	3393	1652	47.6%	3554	1691	48.5%	2959	1465
春日部市立医療センター	300以上	33.5%	7142	2394	33.1%	8805	2913	32.9%	9009	2968	31.6%	4323	1365	37.6%	2174	817	33.2%	2070	687	30.1%	2253	678			
川口市立医療センター	500以上	35.8%	11808	4229	39.7%	12144	4821	42.6%	12560	5347	47.4%	10194	4834	41.0%	3142	1289	45.8%	3341	1529	47.7%	3415	1628	48.8%	3438	1677
越谷市立病院	400以上							35.0%	9889	3463	30.7%	7210	2216	34.7%	2364	820	35.1%	2343	823	31.3%	2511	786	25.8%	2356	607
千葉県こども病院	200以上	35.6%	4138	1473	32.3%	4270	1380	32.9%	4353	1434				30.4%	1130	344									
千葉市立青葉病院	300以上	37.8%	7503	2834	36.6%	7240	2647																		
松戸市立総合医療センター	600以上	11.8%	6077	716	44.2%	11674	5157	46.3%	13243	6136	46.7%	10427	4873	45.3%	3401	1540	47.5%	3381	1606	47.4%	3631	1720	45.3%	3415	1547
国保旭中央病院	600以上	40.5%	19824	8031	40.8%	19799	8084	44.3%	19705	8734	44.3%	15183	6731	42.9%	4719	2023	42.4%	4865	2063	45.4%	5280	2396	45.1%	5038	2272
東千葉メディカルセンター	300以上	42.3%	4723	2000	45.0%	4092	1843																		
東京都健康長寿医療センター	500以上	23.6%	13179	3115	26.5%	13135	3483	22.8%	9367	2132	38.4%	9261	3560	21.7%	3135	681	39.2%	2999	1175	38.7%	3131	1211	37.5%	3131	1174
青梅市立総合病院	500以上	22.0%	11160	2458	23.2%	11151	2590	22.4%	11203	2509	19.0%	8701	1657	19.6%	2797	549	18.5%	2905	538	19.2%	2913	559	19.4%	2883	560
町田市民病院	400以上	15.1%	10912	1647	15.8%	10966	1734	16.7%	10796	1801	13.8%	8051	1115	15.2%	2584	394	14.8%	2691	397	13.4%	2744	369	13.3%	2616	349
公立昭和三井病院	500以上	40.9%	12003	4909	44.5%	12617	5616	41.8%	12881	5386	39.7%	9328	3701	42.8%	3174	1360	42.1%	2990	1258	40.4%	3196	1291	36.7%	3142	1152
川崎市立川崎病院	600以上							39.0%	10705	4178				39.9%	3529	1409	39.9%	3635	1451				37.2%	3541	1318
川崎市立多摩病院	300以上	50.4%	9398	4738	48.2%	10079	4862	46.2%	10132	4677	48.9%	7529	3683	44.6%	2499	1114	51.6%	2507	1293	50.5%	2553	1288	44.6%	2469	1102
茅ヶ崎市立病院	400以上	14.3%	9951	1425	22.0%	10041	2208	37.0%	10227	3787	36.2%	7804	2822	35.7%	2504	893	30.5%	2515	768	37.9%	2599	984	39.8%	2690	1070
平塚市民病院	400以上	21.6%	10015	2166	22.4%	9772	2188	19.8%	7618	1507				18.8%	2658	501									
横浜質市立うわまち病院	400以上	48.7%	6374	3106																					
静岡県立総合病院	600以上	46.9%	17343	8136	47.5%	17754	8433	50.3%	17779	8934	52.4%	9015	4728	47.6%	4507	2146	52.0%	4484	2330	52.9%	4531	2398			
静岡市立静岡病院	500以上	43.0%	6308	2715	40.3%	13515	5447	32.2%	12679	4083	43.5%	9360	4070	42.8%	3161	1354	42.5%	3036	1291	44.2%	3188	1409	43.7%	3136	

医療の質の評価・公表等推進事業

一般08

新入院患者紹介率

(空白):該当なし、有効な登録数値なし、結果数値表示対象外 (*)全体集計より除外

病院名	許可病床数	2016年度			2017年度			2018年度			2019年度			2019年1-3月			4-6月			7-9月			10-12月		
		指標値	分母	分子	指標値	分母	分子	指標値	分母	分子	指標値	分母	分子	指標値	分母	分子	指標値	分母	分子	指標値	分母	分子	指標値	分母	分子
公立羽咋病院	200未満	21.7%	2407	523	24.7%	2336	577	22.2%	2313	514	21.0%	1875	393	20.9%	583	122	23.6%	564	133	18.8%	676	127	20.9%	635	133
公立松任石川中央病院	300以上	27.8%	6438	1788	31.8%	7199	2287	40.8%	6817	2780	38.6%	5286	2040	39.3%	1716	625	28.2%	1756	495	40.2%	1755	706	47.3%	1775	839
加賀市医療センター	300以上				27.8%	4886	1358																		
福井県立病院	600以上	60.7%	13538	8216	69.0%	14382	9921	66.4%	14633	9715	69.1%	11183	7725	63.0%	3631	2286	66.4%	3657	2427	69.8%	3785	2641	71.0%	3741	2657
市立敦賀病院	300以上	31.4%	5532	1739	34.9%	5790	2018	33.6%	5550	1866	31.3%	4297	1344	34.5%	1294	446	33.8%	1437	485	28.9%	1491	431	31.3%	1369	428
杉田玄白記念公立小浜病院	400以上	28.0%	4935	1380	28.2%	4508	1270	28.9%	4782	1380	31.4%	3686	1159	31.8%	1221	388	32.1%	1196	384	29.7%	1260	374	32.6%	1230	401
長野県立木曾病院	200以上				11.9%	2463	293	10.6%	2512	266	11.4%	1860	212	10.8%	584	63	9.4%	606	57	12.0%	593	71	12.7%	661	84
長野県立こども病院	200以上				0.0%	1008	0																		
長野県立信州医療センター	300以上	30.6%	4707	1438	31.9%	4570	1456	27.1%	4924	1332	37.6%	3469	1304	25.4%	1243	316	34.7%	1191	413	39.2%	1120	439	39.0%	1158	452
飯田市立病院	400以上	28.9%	10622	3065	33.8%	10659	3598	32.4%	10552	3420	39.6%	8038	3183	35.7%	2631	939	39.2%	2665	1045	39.2%	2641	1036	40.3%	2732	1102
岡谷市民病院	200以上	28.3%	4150	1176	27.6%	4126	1140	27.3%	4054	1105	26.7%	3138	839	27.0%	1000	270	25.6%	1074	275	26.3%	1040	274	28.3%	1024	290
佐久市立国保浅間総合病院	300以上	2.2%	5755	128	0.9%	5533	52	0.9%	2738	26															
長野市民病院	400以上	43.6%	10782	4696	43.4%	10991	4766	43.0%	11250	4837	44.3%	5775	2559	42.8%	2729	1168	42.7%	2806	1198	45.8%	2969	1361			
松本市立病院	200未満				30.8%	3920	1206	28.8%	2944	849	30.9%	960	297	30.8%	951	293	29.0%	921	267	27.0%	1072	289			
伊那中央病院	300以上	49.5%	9436	4671	48.0%	9341	4488	47.3%	9325	4413	51.4%	7165	3682	46.7%	2287	1068	52.0%	2371	1234	51.8%	2407	1246	50.4%	2387	1202
昭和伊南総合病院	300以上	47.0%	2761	1299	51.3%	3742	1920	49.4%	2936	1451	38.8%	2822	1095	44.1%	968	427	44.1%	968	427	36.5%	868	317	35.6%	986	351
国保依田窪病院	200未満	26.3%	1914	504	26.1%	1587	414	26.1%	1814	473	26.1%	1242	324	34.3%	452	155	25.4%	409	104	25.7%	397	102	27.1%	436	118
岐阜県総合医療センター	600以上	44.4%	14665	6510	47.1%	14765	6960	46.9%	15414	7234	47.0%	11922	5600	46.9%	3832	1798	48.0%	3819	1834	46.6%	4119	1920	46.3%	3984	1846
岐阜県立多治見病院	600以上	49.9%	13830	6901																					
大垣市民病院	600以上	29.6%	19827	5877	27.2%	19857	5410	24.9%	19217	4781	21.6%	15150	3268	24.5%	4797	1177	21.6%	4796	1037	21.4%	5237	1122	21.7%	5117	1109
岐阜市民病院	600以上	36.4%	13036	4748	48.1%	12800	6161	53.5%	11095	5933	24.4%	10332	2520	37.5%	3311	1243	25.3%	3376	855	24.3%	3522	857	23.5%	3434	808
総合病院中津川市民病院	300以上	9.7%	6787	660	9.9%	6797	674	8.9%	6856	610	8.9%	5098	453	9.2%	1740	160	9.1%	1654	150	8.6%	1779	153	9.0%	1665	150
名古屋市民立東部医療センター	400以上				57.2%	10970	6276	30.1%	8114	2439				47.1%	2756	1298	31.2%	2734	854	29.8%	2855	851	29.1%	2525	734
名古屋市民立緑市民病院	300以上	36.2%	2406	872	35.8%	2678	960	34.3%	2615	897				38.3%	621	238									
一宮市民立市民病院	500以上	31.5%	10557	3326																					
岡崎市民病院	600以上	42.1%	16139	6802	41.0%	15860	6507	36.1%	16585	5983				33.9%	4186	1419									
春日井市民病院	500以上	40.2%	14079	5657	42.7%	14447	6162	40.4%	14724	5949	41.6%	11302	4696	38.4%	3627	1393	41.9%	3771	1580	40.4%	3781	1528	42.3%	3750	1588
小牧市民病院	500以上	28.6%	3556	1017	32.1%	14433	4631	29.6%	14050	4153				29.2%	3553	1036									
豊橋市民病院	600以上	40.3%	18977	7654	33.4%	19966	6675	44.1%	20610	9096	42.8%	15626	6688	43.1%	5221	2248	41.8%	5214	2182	42.5%	5348	2271	44.1%	5064	2235
西尾市民病院	300以上	31.5%	6340	2000	31.6%	4617	1461	30.5%	6242	1901	32.0%	4522	1449	33.2%	1559	517	34.6%	1469	509	28.9%	1607	464	32.9%	1446	476
碧南市民病院	300以上	35.4%	1676	594																					
公立西知多総合病院	400以上				22.2%	6672	1482	29.0%	6591	1914				27.6%	2168	599	26.1%	2066	540	30.2%	2298	695	30.5%	2227	679
公立陶生病院	600以上	41.1%	15383	6329	42.0%	11683	4903																		
名張市立病院	200以上	41.5%	4652	1930																					
松阪市民病院	300以上	57.8%	6897	3985	58.3%	6873	4005	57.4%	6803	3905	56.8%	5202	2953	61.2%	1673	1024	55.7%	1734	965	58.7%	1734	1017	56.0%	1734	971
大津市民病院	400以上	33.1%	10414	3442	33.5%	7436	2489																		
彦根市立病院	400以上	11.7%	8088	943	11.3%	9011	1015	15.6%	9237	1445	13.3%	6942	926	14.7%	2348	344	10.0%	2300	231	17.3%	2383	412	12.5%	2259	283
公立甲賀病院	400以上	26.4%	5296	1396	25.3%	7263	1836	24.7%	7057	1741	19.4%	1730	336	22.0%	1639	361	19.4%	1730	336						
京都市立病院	500以上	60.2%	13823	8320	61.4%	14100	8653	64.0%	14580	9328	59.2%	11088	6565	60.8%	3578	2174	62.2%	3531	2197	56.9%	3789	2157	58.7%	3768	2211
大阪急性期・総合医療センター	600以上	35.6%	20015	7124	37.6%	20496	7705	29.3%	22178	6499	29.9%	17917	5365	27.9%	5631	1571	29.1%	5880	1713	30.4%	6045	1836	30.3%	5992	1816
大阪市立十三市民病院	200以上				45.5%	5462	2483	48.4%	5501	2663	51.2%	4054	2074	50.3%	1348	678	50.6%	1349	682	51.2%	1419	727	51.7%	1286	665
大阪市立総合医療センター	600以上	40.8%	24985	10193	37.4%	26441	9901	39.3%	26321	10356	39.1%	20351	7966	38.7%	6619	2561	40.3%	6616	2668	38.4%	7030	2697	38.8%	6705	2601
市立池田病院	300以上	30.8%	9581	2947	19.3%	10540	2030	36.4%	11330	4122	37.5%	8853	3319	38.1%	2827	1078	41.3%	2926	1208	52.8%	3008	1589	17.9%	2919	522
市立東大阪医療センター	500以上	36.9%	12447	4597	28.9%	13661	3950	34.1%	13217	4513	24.8%	10778	2668	41.1%	3402	1398	24.3%	3482	845	23.7%	3625	860	26.2%	3671	963
市立ひらかた病院	300以上	*	10.8%	7765	841	39.5%	6569	2594																	
箕面市立病院	300以上	50.4%	8636	4350	50.7%	8389	4252	50.5%	8262	4170	55.9%	6232	3486	49.9%	2031	1013	55.9%	2097	1173	55.2%	2075	1146	56.7%	2060	1167
八尾市立病院	300以上	40.0%	10612	4243	39.2%	8402	3294	41.0%	5706	2338	44.1%	8776	3869	41.4%	2818	1168	44.6%	2925	1305	43.7%	2909	1270	44.0%	2942	1294
兵庫県立淡路医療センター	400以上				23.9%	7012	1677	28.8%	9154	2635	43.6%	7307	3186	28.7%	2204	632									
兵庫県立姫路循環器病センター	300以上				15.3%	5941	907																		
兵庫県立尼崎総合医療センター	600以上				14.9%	5885	877																		
神戸市立医療センター中央市民病院	600以上	22.6%	22760	5139	24.0%	23393																			

医療の質の評価・公表等推進事業

一般08

新入院患者紹介率

(空白):該当なし、有効な登録数値なし、結果数値表示対象外

(*)全体集計より除外

病院名	許可病床数	2016年度			2017年度			2018年度			2019年度			2019年1-3月			4-6月			7-9月			10-12月		
		* 指標値	分母	分子	* 指標値	分母	分子	* 指標値	分母	分子	* 指標値	分母	分子	* 指標値	分母	分子	* 指標値	分母	分子	* 指標値	分母	分子	* 指標値	分母	分子
有田市立病院	200未満																								
橋本市民病院	300以上	11.2%	6177	694	10.9%	6236	681	17.4%	1414	246	21.8%	6218	1353	13.3%	1492	199	40.9%	1545	632	13.3%	1492	199			
鳥取県立厚生病院	300以上	43.0%	5785	2489	37.7%	5991	2259	38.8%	6000	2328	40.6%	5043	2048	39.0%	1494	582	40.9%	1635	668	41.1%	1758	722	39.9%	1650	658
鳥取県立中央病院	400以上	33.5%	9792	3281	40.3%	7175	2891	34.6%	2596	899															
鳥根県立中央病院	600以上	40.6%	11981	4862	40.4%	12340	4987	40.9%	12319	5040	40.1%	9858	3954	41.5%	3108	1291	39.1%	3294	1288	39.6%	3301	1308	41.6%	3263	1358
隠岐広域連合立隠岐病院	200未満	16.4%	1607	264	15.3%	2266	346																		
隠岐広域連合立隠岐島前病院	200未満	28.6%	856	245	35.4%	756	268	37.4%	693	259				29.5%	149	44									
岡山市立市民病院	400以上	44.4%	9039	4014																					
瀬戸内市立瀬戸内市民病院	200未満	29.8%	1464	436	44.2%	1519	671	46.6%	1515	706	53.8%	1054	567	42.7%	370	158	54.6%	339	185	52.2%	387	202	54.9%	328	180
県立広島病院	600以上	49.2%	16353	8041	48.9%	17313	8464	48.0%	16831	8085	51.7%	12677	6554	47.2%	4195	1981	50.8%	4159	2113	52.4%	4433	2322	51.9%	4085	2119
広島市立安佐市民病院	500以上				11.7%	10960	1283	55.3%	14920	8244	60.1%	11796	7092	50.4%	3754	1891	60.9%	3828	2333	60.8%	4030	2450	58.6%	3938	2309
広島市立広島市民病院	600以上	34.1%	15550	5295	33.8%	15518	5252	32.6%	15482	5042	37.2%	10632	3955	39.9%	5067	2022	33.8%	5281	1785	40.6%	5351	2170			
尾道市立市民病院	300以上	40.8%	1305	533																					
福山市立市民病院	500以上	47.8%	12946	6189	52.8%	13365	7051	52.7%	13739	7247	52.9%	10240	5419	50.8%	3236	1643	53.5%	3292	1760	53.7%	3527	1893	51.6%	3421	1766
市立三次中央病院	300以上	30.6%	5068	1553	25.0%	6572	1643	32.3%	6635	2140	29.4%	5090	1497	32.4%	1576	511	32.1%	1676	538	28.7%	1697	487	27.5%	1717	472
山口県立総合医療センター	500以上	33.7%	11004	3711	32.2%	10723	3457	32.8%	10512	3447	33.5%	8187	2739	34.3%	2556	877	34.7%	2583	897	34.0%	2835	963	31.7%	2769	879
徳島県立中央病院	400以上	6.6%	11450	761	10.5%	11414	1198	10.6%	8706	923	13.6%	2905	396				13.6%	2905	396						
徳島県立三好病院	200以上	53.4%	2454	1310	45.0%	3454	1555	39.4%	2664	1050	43.1%	874	377				43.1%	874	377						
つるぎ町立半田病院	200未満	32.9%	1585	521	30.4%	2257	685	34.1%	2030	693	32.3%	1479	477	23.4%	547	128	34.8%	474	165	29.5%	511	151	32.6%	494	161
香川県立白鳥病院	200未満							21.5%	1874	403	20.0%	1412	282	23.4%	492	115	21.4%	448	96	21.7%	471	102	17.0%	493	84
香川県立中央病院	500以上	43.4%	13212	5734	45.0%	13030	5865	46.3%	13412	6215	44.7%	10479	4680	49.5%	3443	1706	46.7%	3311	1545	43.6%	3524	1537	43.9%	3644	1598
坂出市立病院	200未満				27.8%	4228	1176	40.6%	4368	1774				40.7%	1091	444									
高松市立みんなの病院	300以上	43.0%	3494	1504	25.9%	4083	1057	23.8%	4856	1156	21.3%	4757	1011	24.7%	1384	342	23.3%	1447	337	20.1%	1692	340	20.6%	1618	334
さぬき市民病院	200未満	30.5%	3197	975	27.5%	3176	874	27.2%	3002	818	29.8%	1970	588	29.2%	691	202	27.5%	666	183	30.9%	650	201	31.2%	654	204
三豊総合病院	400以上	44.7%	9921	4436	43.6%	9702	4234	44.4%	7133	3166	44.8%	7051	3156	44.5%	2403	1069	44.3%	2296	1017	44.6%	2392	1067	45.4%	2363	1072
愛媛県立中央病院	600以上	52.4%	19161	10031	55.7%	19025	10589	56.4%	18510	10446	57.1%	13694	7821	55.7%	4589	2556	56.6%	4596	2600	56.8%	4578	2600	58.0%	4520	2621
西予市立野村病院	200未満	12.7%	1564	199	14.3%	1437	206	12.2%	1236	151	14.5%	957	139	8.9%	281	25	12.0%	317	38	19.9%	332	66	11.4%	308	35
高知県立あき総合病院	200以上	12.5%	2354	295	10.8%	3217	348	9.7%	2415	235	12.6%	826	104	16.6%	712	118				12.6%	826	104			
福岡市民病院	200以上	43.3%	4438	1922	42.2%	4709	1989	55.7%	4886	2723	61.0%	3356	2046	48.6%	1208	587	72.7%	1086	789	63.2%	1139	720	47.5%	1131	537
大牟田市立病院	300以上	51.1%	7670	3919	50.5%	7668	3875	52.2%	7459	3890	51.8%	5814	3014	49.8%	1831	911	51.4%	1927	991	52.2%	2036	1062	51.9%	1851	961
田川市立病院	300以上	43.3%	5381	2328	43.6%	5338	2325	43.2%	4704	2033	34.6%	3331	1154	43.5%	1179	513	42.8%	1081	463	32.4%	1196	387	28.8%	1054	304
筑後市立病院	200以上	46.1%	3965	1829	47.5%	4197	1993	54.5%	3820	2080	50.8%	2895	1470	54.9%	979	537	52.3%	998	522	48.5%	997	484	51.6%	900	464
佐賀県医療センター好生館	400以上	59.4%	13284	7892	57.7%	12582	7259	58.6%	12405	7273	55.6%	10073	5597	57.9%	3101	1795	57.6%	3329	1917	55.3%	3393	1877	53.8%	3351	1803
長崎みなとメディカルセンター	500以上				51.2%	11899	6090	54.6%	11833	6456	60.2%	9102	5482	55.1%	2968	1634	55.5%	2992	1660	60.3%	3168	1911	65.0%	2942	1911
荒尾市民病院	200以上	36.3%	1951	709	33.9%	987	335	37.0%	4184	1550	40.3%	3125	1260	43.3%	1001	433	39.9%	1020	407	40.1%	1048	420	41.0%	1057	433
豊後大野市民病院	200未満	26.1%	2216	578																					
宮崎県立宮崎病院	600以上	34.3%	10562	3627	36.2%	10720	3877	44.9%	11277	5066	40.1%	8513	3415	46.0%	2758	1270	44.8%	2780	1245	39.2%	2932	1149	36.5%	2801	1021
沖縄県立中部病院	500以上	30.2%	7168	2167	35.8%	14475	5179	38.8%	10211	3959	32.2%	7675	2474	32.7%	3924	1284									
沖縄県立宮古病院	300以上	37.0%	5074	1875	35.7%	5391	1925	35.5%	5321	1889	32.3%	4054	1309	35.0%	1287	450	36.4%	1391	507	24.1%	1347	325	36.2%	1316	477