

## 一般05

## 逆紹介率【一般】

$$\text{逆紹介率【一般】} = \frac{\text{逆紹介患者数}}{\text{初診患者数}}$$

逆紹介率【一般】とは

検査が終わった患者さんや、治療が一段落したり、治療方法が定まった患者さんは患者さんの利便性等を考慮し、かかりつけ医への紹介（逆紹介といいますが）を行っています。逆紹介患者数と初診患者数の割合を表しています。

指標の説明

自治体病院は地域の医療機関との役割分担で地域住民の健康を担っています。かかりつけ医との連携関係が強いと率は高くなります。初診患者数が多いと率は低くなります。もともと、地域医療機関が少ない（島しょ部や過疎地域）と診療所などへの逆紹介が困難となります。地域医療を病院がかかりつけ医として直接担っているためです。より高い値を目指しています。

計算について

参考としたガイドライン等	なし
データ除外	なし
補正などの計算方法	なし
データ基準日	2020年1月27日

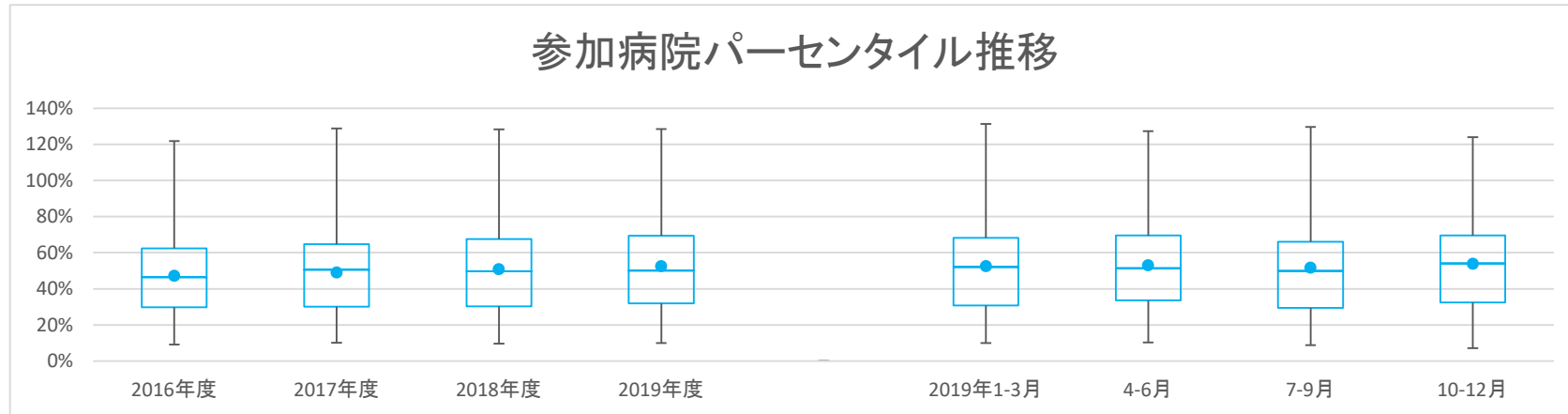
一般05

逆紹介率【一般】

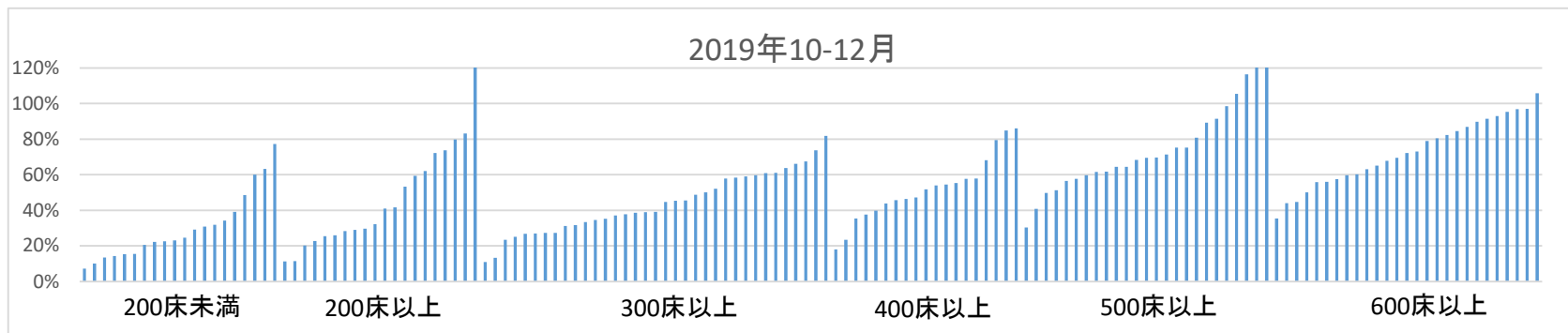
データのまとめ	精神科標榜なし、総合病院精神科無床、総合病院精神科有床、精神科単科							
	2016年度	2017年度	2018年度	2019年度	2019年1-3月	4-6月	7-9月	10-12月
対象病院群								
調査期間								
データ登録病院数	166	168	165	161	154	158	153	146
分母合計	2997953	3079792	2994402	2096900	726274	723349	720311	653240
75パーセンタイル	62.4%	64.7%	67.6%	69.5%	68.2%	69.5%	66.1%	69.6%
中央値	46.4%	50.6%	49.7%	50.2%	52.1%	51.4%	49.9%	54.1%
25パーセンタイル	29.8%	30.2%	30.4%	31.9%	30.8%	33.6%	29.4%	32.5%
平均値	47.2%	49.1%	50.9%	52.5%	52.6%	53.0%	51.7%	53.8%
平均値(0を除く)	47.2%	49.1%	50.9%	52.5%	52.6%	53.0%	51.7%	53.8%

【時系列】 ●は平均値、他は上方から最大値、75パーセンタイル値、中央値、25パーセンタイル値、最小値

(2014年7月開始)



【直近データ分布】



医療の質の評価・公表等推進事業

一般05

逆紹介率【一般】

(空白):該当なし、有効な登録数値なし、結果数値表示対象外 (\*)全体集計より除外

病院名	2016年度			2017年度			2018年度			2019年度			2019年1-3月			4-6月			7-9月			10-12月					
	許可病床数*	指標値	分子	指標値	分子	指標値	分子	指標値	分子	指標値	分子	指標値	分子	指標値	分子	指標値	分子	指標値	分子	指標値	分子	指標値	分子				
市立札幌病院	600以上	86.9%	17742	15418	84.9%	17903	15192	92.7%	18192	16687	97.6%	14867	14516	102.6%	4404	4517	99.3%	4852	4816	96.9%	5057	4902	96.8%	4958	4798		
市立旭川病院	400以上	31.0%	23435	7260	27.3%	23280	6359	23.1%	27138	6263	24.9%	19787	4930	25.4%	6698	1701	26.2%	6670	1746	25.2%	6314	1592	23.4%	6803	1592		
市立釧路総合病院	600以上	28.1%	18913	5324	24.0%	19219	4610	25.0%	19614	4899	38.7%	14891	5764	26.4%	4707	1242	27.4%	5181	1418	53.1%	5137	2729	35.4%	4573	1617		
砂川市立病院	400以上	13.8%	31368	4341	13.3%	35595	4743	35.3%	20340	7180	46.9%	14528	6809	36.1%	4932	1779	35.5%	5172	1835	61.7%	4170	2571	46.3%	5186	2403		
市立千歳市民病院	200未満	10.9%	36598	3973	14.4%	29414	4241	19.0%	23466	4450	21.5%	16097	3462	20.1%	5959	1199	20.3%	5715	1162	21.4%	5429	1161	23.0%	4953	1139		
苫小牧市立病院	300以上	47.2%	12637	5969	30.8%	18463	6681	34.9%	17522	6111	35.6%	9547	3397	35.4%	4237	1500	36.4%	4476	1630	34.8%	5071	1767					
名寄市立総合病院	300以上	15.1%	29826	4493	12.9%	42970	5532	10.6%	42148	4451	10.7%	31442	3374	10.0%	10241	1019	10.7%	10155	1086	10.5%	10610	1119	10.9%	10677	1169		
市立函館病院	600以上	59.1%	15161	8961	62.9%	15432	9713	85.2%	13631	11607				82.7%	3441	2845											
市立室蘭総合病院	500以上	59.7%	7901	4719	61.2%	7621	4661																				
青森県立中央病院	600以上	75.0%	12183	15960	76.5%	19817	15160	84.8%	19708	16719	87.3%	14800	12919	91.8%	4767	4377	91.1%	4741	4321	81.6%	5224	4262	89.7%	4835	4336		
つがる総合病院	400以上	38.1%	14402	5480	34.5%	14361	4951	48.1%	10861	5226	31.9%	8157	2605	33.6%	3558	1196	34.9%	3716	1298	29.4%	4441	1307					
十和田市立中央病院	300以上	33.4%	10033	3353	36.6%	13657	5004	47.1%	13925	6562	48.7%	9960	4848	52.5%	3485	1830	52.8%	3034	1602	45.1%	3546	1599	48.7%	3380	1647		
八戸市立市民病院	600以上	67.6%	20109	13596	66.5%	19588	13024	64.6%	15378	9941	64.1%	14525	9309	63.5%	4655	2954	63.7%	4655	2954	65.7%	5069	3230	65.1%	4801	3125		
岩手県立大船渡病院	400以上	15.4%	18217	2813	14.8%	17780	2625	18.8%	17158	3221				20.7%	4204	872											
岩手県立久慈病院	300以上	16.2%	13208	2135	24.5%	12367	3031	25.3%	12355	3128	25.7%	8776	2257	22.5%	2838	639	27.9%	2771	774	24.2%	3061	742	25.2%	2944	741		
岩手県立中央病院	600以上	53.5%	27324	14616	51.7%	28931	14954	48.6%	30033	14582	48.9%	23901	11684	52.4%	7104	3721	51.1%	7255	3708	45.9%	8412	3857	50.0%	8234	4119		
岩手県立南光病院	300以上	46.3%	557	258	48.7%	501	244	44.2%	251	111	46.2%	396	183				62.2%	98	61	47.3%	150	71	34.5%	148	51		
宮城県立精神医療センター	200以上	46.4%	867	402	36.7%	905	332	45.8%	765	350	49.2%	565	278	54.3%	162	88	48.1%	183	88	46.4%	196	91	53.2%	186	99		
大崎市民病院	500以上	52.0%	19110	9932	60.3%	26429	15925	65.3%	25130	16419	63.9%	18799	12018	67.7%	5897	3995	70.3%	5863	4121	60.5%	6630	4012	61.6%	6306	3885		
公立刈田総合病院	300以上							25.1%	7808	1961				24.2%	2537	615	24.4%	2716	663	26.7%	2555	683					
栗原市立栗原中央病院	300以上	37.9%	12703	4818	34.7%	13928	4831	29.7%	10505	3120	31.6%	10439	3298	32.7%	3418	1119	33.4%	3369	1126	28.3%	3761	1066	33.4%	3309	1106		
みやぎ県南中核病院	300以上	41.6%	25320	10544	40.8%	24629	10041	42.7%	24255	10347	42.3%	18192	7698	39.8%	6161	2455	42.5%	5810	2471	45.1%	6332	2858	39.2%	6050	2369		
秋田県立リハビリテーション・精神医療センター	300以上	78.9%	1354	1068	77.8%	1442	1122	82.1%	1405	1154	86.8%	1077	935	94.6%	333	315	96.2%	339	326	83.2%	392	326	81.8%	346	283		
市立秋田総合病院	400以上	52.2%	26565	13874	50.5%	27564	13921	53.2%	27729	14754	56.8%	20455	11614	51.3%	7359	3778	56.3%	6550	3686	56.4%	6980	3936	57.6%	6925	3992		
大館市立総合病院	400以上	21.2%	15919	3379	17.1%	16137	2766	21.2%	16931	3588	29.1%	4114	1196	24.9%	4258	1059	29.1%	4114	1196								
市立横手病院	200以上	16.2%	18016	2924	16.4%	16581	2720	15.5%	15747	2440	11.7%	10838	1272	17.1%	3868	661	11.6%	3444	400	12.3%	3744	459	11.3%	3650	413		
市立大森病院	200未満	10.2%	5922	604	11.0%	5872	643	12.1%	5522	670	12.2%	4259	520	17.6%	1230	216	17.8%	996	177	17.8%	1014	180	7.2%	2249	163		
山形県立河北病院	200未満							38.1%	13290	5057	43.3%	5670	2453	48.6%	3355	1629	41.3%	2770	1143	45.2%	2900	1310					
山形県立中央病院	600以上	62.8%	29526	18537	64.6%	30350	19606	67.6%	29750	20115	64.6%	23495	15172	68.3%	7260	4961	65.1%	7396	4816	61.1%	8277	5058	67.7%	7822	5298		
山形県立こころの医療センター	200以上							34.5%	927	320	43.6%	665	290	43.4%	198	86	42.3%	208	88	47.7%	220	105	40.9%	237	97		
日本海総合病院	600以上	66.7%	22303	14869	67.9%	28310	19215	68.2%	27914	19033	65.4%	21837	14284	66.9%	7043	4712	61.8%	7052	4356	61.7%	7700	4753	73.0%	7085	5175		
山形市立病院済生館	500以上	57.5%	17122	9850	49.8%	20877	10398	50.6%	21620	10950	47.9%	17211	8251	49.7%	5440	2702	48.0%	5491	2637	44.9%	6106	2739	51.2%	5614	2875		
公立置賜総合病院	500以上	30.7%	7314	2248																							
北村山公立病院	300以上							30.4%	14404	4374	32.1%	11606	3727	30.4%	3639	1105	31.5%	3487	1100	29.7%	4191	1246	35.2%	3928	1381		
福島県立医科大学会津医療センター	200以上	41.3%	5799	2396																							
公立藤田総合病院	300以上							27.8%	6367	1771							38.1%	1498	571	25.9%	2352	609	23.5%	2517	591		
茨城県立中央病院	500以上				58.0%	22016	12775	61.7%	21250	13118	61.4%	16060	9866	67.4%	5169	3486	59.4%	5352	3177	60.7%	5601	3399	64.4%	5107	3290		
茨城県立こころの医療センター	500以上							70.4%	1509	1063	76.3%	1150	877	82.6%	344	284	81.3%	364	296	76.4%	402	307	71.4%	384	274		
栃木県立リハビリテーションセンター	200未満							31.7%	859	272							37.5%	261	98	26.6%	319	85	31.9%	279	89		
群馬県立心臓血管センター	200未満							79.2%	5091	4032							84.6%	1595	1349	76.3%	1788	1365	77.2%	1708	1318		
公立富岡総合病院	300以上	25.0%	22777	5698	23.9%	17702	4234	27.2%	22019	5980	29.6%	16478	4879	32.2%	5940	1911	30.9%	5379	1662	27.1%	5889	1593	31.2%	5210	1624		
埼玉県立精神医療センター	200未満				57.0%	934	532	57.3%	965	553	54.2%	799	433	77.8%	221	172	53.6%	261	140	61.4%	246	151	48.6%	292	142		
さいたま市立病院	500以上	51.0%	24362	12429	56.6%	21744	12299	54.6%	21887	11953	59.4%	15791	9386	57.0%	5380	3066	55.1%	5600	3084	56.6%	5604	3171	68.3%	4587	3131		
春日部市立医療センター	300以上	26.4%	26909	7095	32.0%	22698	7261	30.0%	22434	6737	31.9%	11102	3545	30.1%	5338	1607	30.4%	5413	1647	33.4%	5689	1898					
川口市立医療センター	500以上	28.4%	35959	10198	35.2%	30766	10819	38.0%	30062	11436	40.7%	24326	9894	39.1%	8025	3134	40.2%	8167	3280	41.1%	8182	3360	40.8%	7977	3254		
越谷市立病院	400以上							32.2%	26083	8387	34.6%	19720	6827	33.1%	6306	2087	36.5%	6359	2323	32.2%	7051	2273	35.4%	6310	2231		
東松山市立市民病院	200未満	42.0%	2941	1234	19.7%	8190	1611																				
千葉県立こども病院	200以上	44.1%	5678	2505	40.3%	5781	2331	43.0%	6120	2631				53.5%	1444												

医療の質の評価・公表等推進事業

一般05

逆紹介率【一般】

(空白):該当なし、有効な登録数値なし、結果数値表示対象外

(\*)全体集計より除外

病院名	2016年度			2017年度			2018年度			2019年度			2019年1-3月			4-6月			7-9月			10-12月					
	許可病床数*	指標値	分子	指標値	分子	指標値	分子	指標値	分子	指標値	分子	指標値	分子	指標値	分子	指標値	分子	指標値	分子	指標値	分子	指標値	分子				
菊川市立総合病院	200以上							22.5%	11969	2695	24.6%	8717	2142	23.4%	2902	680	25.3%	2825	714	22.7%	3070	697	25.9%	2822	731		
公立森町病院	200未満	15.1%	10487	1583	11.9%	10782	1282	12.7%	9880	1257	15.6%	6968	1086	10.9%	2773	302	16.6%	2296	380	15.0%	2325	348	15.3%	2347	358		
掛川市・榛井市病院企業団立 中東連絡医療センター	500以上										59.5%	15216	9060				60.4%	7407	4477								
新潟県立精神医療センター	400以上	36.9%	442	163	38.4%	440	169	38.1%	423	161	48.7%	300	146	51.8%	110	57	52.5%	101	53	47.9%	96	46	45.6%	103	47		
新潟県立十日町病院	200以上	11.5%	15545	1794	13.5%	15842	2138	17.4%	11913	2075	13.5%	14731	1990				17.3%	3875	669	13.0%	5526	717	11.3%	5330	604		
新潟市民病院	600以上	57.3%	22886	13123	67.5%	19963	13483	65.1%	19147	12473				69.0%	4436	3062											
富山県立中央病院	600以上	64.8%	21671	14037	62.5%	28688	17916	62.4%	28386	17723				65.2%	6846	4466											
市立砺波総合病院	500以上	38.9%	21251	8266	57.1%	16170	9231	79.3%	12283	9739	77.6%	9152	7104	78.7%	2866	2256	80.7%	2930	2365	72.1%	3286	2369	80.7%	2936	2370		
富山県立富山市民病院	500以上	73.7%	15251	11243	73.0%	14859	10844	79.1%	15079	11928	83.4%	11628	9701	83.1%	3597	2990	80.5%	3659	2946	78.9%	4256	3358	91.5%	3713	3397		
石川県立高松病院	400以上	43.1%	937	404	47.0%	980	461	49.7%	980	487	48.4%	634	307	51.8%	218	113	50.2%	201	101	43.8%	224	98	51.7%	209	108		
石川県立中央病院	600以上	60.5%	27630	16723	58.7%	26773	15713	65.0%	31195	20284	62.7%	23911	14986	66.6%	7369	4910	63.5%	7817	4962	61.6%	8287	5102	63.0%	7807	4922		
公立羽咋病院	200未満	9.7%	14965	1459	10.5%	13897	1466	12.1%	13023	1574	13.5%	9298	1259	12.2%	3251	397	13.6%	2809	382	12.9%	3513	454	14.2%	2976	423		
公立松任石川中央病院	300以上	57.1%	18275	10441	57.2%	19291	11041	56.9%	20115	11440	58.2%	14690	8551	54.2%	5065	2743	56.2%	4943	2777	57.8%	5030	2906	60.8%	4717	2868		
加賀市医療センター	300以上				15.5%	20531	3192																				
福井県立病院	600以上	62.3%	30982	19305	73.2%	29412	21528	71.0%	30233	21452	78.2%	14695	11494	70.3%	7563	5319	77.4%	7348	5690						79.0%	7347	5804
市立敦賀病院	300以上	28.0%	15464	4325	25.2%	15470	3900	27.3%	15077	4118	33.2%	10782	3583	27.1%	3587	971	30.4%	3679	1120	32.0%	3807	1217	37.8%	3296	1246		
杉田玄白記念公立小浜病院	400以上	16.8%	17822	3003	20.6%	17397	3583	22.1%	18293	4045	19.8%	14369	2851	24.9%	4778	1192	22.4%	4716	1056	19.2%	5078	975	17.9%	4575	820		
長野県立木曽病院	200以上				17.1%	6537	1119	18.1%	6721	1218	20.0%	4574	915	20.5%	1781	365	21.1%	1409	297	19.0%	1730	329	20.1%	1435	289		
長野県立こども病院	200以上	69.8%	3845	2683	64.2%	3802	2440																				
長野県立こころの医療センター駒ヶ根	200未満	44.7%	1026	459	43.2%	1055	456	52.1%	965	503	35.3%	821	290	44.8%	239	107	35.2%	264	93	36.8%	247	91	34.2%	310	106		
長野県立信州医療センター	300以上	16.3%	18983	3089	15.4%	19458	2999	15.1%	17912	2703	11.4%	11541	1312	10.1%	4530	457	10.4%	3673	383	10.4%	4035	421	13.3%	3833	508		
飯田市民病院	400以上	35.4%	21319	7556	36.6%	20216	7401	38.7%	20658	7986	40.1%	15326	6148	42.1%	5016	2114	37.8%	5057	1913	38.7%	5247	2033	43.8%	5022	2202		
岡谷市民病院	200以上	17.8%	16936	3011	24.8%	15460	3834	24.9%	15589	3887	26.7%	11824	3155	21.2%	4347	923	25.8%	3720	960	25.8%	4021	1037	28.4%	4083	1158		
佐久市立国保浅間総合病院	300以上	14.4%	26885	3882	15.3%	26580	4069	15.2%	12669	1922																	
長野市民病院	400以上	35.4%	24175	8554	44.5%	23585	10490	48.0%	18911	9084	45.3%	13036	5905	45.2%	6488	2931	45.6%	6433	2935	45.0%	6603	2970					
松本市立病院	200未満				25.1%	11508	2894	26.1%	9482	2477	24.7%	3129	774	24.9%	3042	756	24.5%	3415	838	29.2%	3025	883					
伊那中央病院	300以上	40.5%	25143	10182	41.1%	24678	10151	43.7%	25113	10965	44.3%	18694	8276	45.2%	5932	2684	46.1%	6084	2806	41.3%	6515	2692	45.6%	6095	2778		
昭和伊那総合病院	300以上	32.8%	11243	3686	35.6%	14952	5321	38.6%	11314	4366	36.2%	11350	4105	36.7%	3672	1346	34.8%	3902	1357	37.1%	3776	1402					
国保依田窪病院	200未満	16.7%	7044	1175	20.1%	6299	1263	21.7%	6057	1312	22.6%	3954	893	22.6%	1404	317	23.6%	1333	315	21.8%	1387	303	22.3%	1234	275		
岐阜県総合医療センター	600以上	57.3%	35518	20337	60.6%	34666	21017	55.8%	34415	19199	57.1%	26270	15010	57.3%	8599	4923	57.0%	8685	4949	54.4%	9079	4937	60.2%	8506	5124		
岐阜県立多治見病院	600以上	68.2%	25228	17207																							
大垣市民病院	600以上	68.5%	57967	39682	67.8%	57038	38673	66.8%	57296	38248	71.1%	42518	30217	69.7%	14097	9825	72.6%	13803	10015	68.6%	14763	10133	72.2%	13952	10069		
岐阜市民病院	600以上	66.5%	33696	22396	68.6%	33488	22973	70.0%	33551	23478	77.6%	25250	19600	64.0%	8773	5618	74.5%	8203	6108	77.9%	8683	6765	80.4%	8364	6727		
総合病院中津川市民病院	300以上	25.2%	22024	5542	23.7%	20008	4749	25.4%	20372	5177	25.2%	15361	3870	27.5%	4983	1369	24.4%	5048	1232	24.0%	5407	1296	27.4%	4906	1342		
名古屋市民立東部医療センター	400以上				53.3%	20846	11114	53.2%	15625	8312				57.3%	5056	2896	51.5%	5359	2761	50.8%	5464	2775	57.8%	4802	2776		
名古屋市民立緑市民病院	300以上	24.9%	16313	4054	30.9%	15238	4713	39.0%	12962	5059				38.1%	3297	1265											
一宮市立市民病院	500以上	46.5%	26290	12214																							
岡崎市民病院	600以上	57.2%	37700	21577	65.0%	35009	22769	72.3%	36455	26369				73.8%	9212	6801											
春日井市民病院	500以上	53.3%	47089	25080	58.5%	46546	27236	59.3%	47667	28279	58.2%	35661	20761	59.4%	11659	6930	58.2%	11904	6933	56.8%	12340	7010	59.7%	11417	6818		
小牧市民病院	500以上	67.2%	18306	12306	68.9%	34118	23513	67.9%	34930	23729	69.7%	15839	11038	65.7%	9017	5928	69.7%	7653	5334	69.7%	8186	5704					
豊橋市民病院	600以上	53.6%	40380	21643	51.1%	41402	21157	48.6%	41343	20075	50.7%	31652	16051	50.3%	10453	5253	49.3%	10393	5120	47.2%	11129	5255	56.0%	10130	5676		
西尾市民病院	300以上	26.7%	22979	6139	25.8%	22903	5910	27.8%	22909	6366	30.1%	16639	5001	27.9%	6041	1686	29.7%	5430	1615	28.9%	5968	1722	31.7%	5241	1664		
碧南市民病院	300以上	36.3%	18810	6821	37.7%	23861	8994	37.5%	15626	5866																	
公立西知多総合病院	400以上				50.4%	26588	13405	48.3%	15901	7680	45.1%	6780	3060	45.1%	6780	3060	51.6%	5014	2585	46.5%	5587	2597	47.1%	5300	2498		
公立陶生病院	600以上	69.4%	32209	22355	72.7%	22711	16520																				
三重県立こころの医療センター	300以上	45.5%	1422	647	41.8%	1263	528	44.7%	1352	605	36.7%	1003	368	63.6%	324	206	43.1%	327	141	28.7%	345	99	38.7%	331	128		
名張市立病院	200以上	38.5%	14590	5614																							
松阪市民病院	300以上	34.8%	12188	4243	37.6%	11623	4374	36.0%	10998	3956	40.4%	8114	3280	39.0%	2591	1010	45.8%	2646	1211	36.8%	2798	1031	38.9%	2670	1038		
近江八幡市立総合医療センター																											

医療の質の評価・公表等推進事業

一般05

逆紹介率【一般】

(空白):該当なし、有効な登録数値なし、結果数値表示対象外

(\*):全体集計より除外

病院名	2016年度			2017年度			2018年度			2019年度			2019年1-3月			4-6月			7-9月			10-12月						
	許可病床数*	指標値	分子	指標値	分子	指標値	分子	指標値	分子	指標値	分子	指標値	分子	指標値	分子	指標値	分子	指標値	分子	指標値	分子	指標値	分子					
地方独立行政法人 明石市立市民病院	300以上																											
赤穂市民病院	300以上	60.2%	10109	60.8%	64.1%	9926	6363	61.9%	11156	6903	57.6%	13721	7909	55.9%	8587	4798	62.0%	2870	1780	57.9%	4523	2617	57.2%	4697	2687	57.9%	4501	2605
市立芦屋病院	200未満	47.5%	12155	5769	68.1%	12825	8736	64.7%	13631	8823	60.2%	6902	4155	56.2%	3564	2002	59.0%	3573	2108	61.5%	3329	2047	53.8%	2989	1607	61.1%	2682	1639
市立伊丹病院	400以上	74.3%	20770	15434	74.9%	20853	15611	79.3%	22101	17527	80.7%	16701	13470	78.2%	5560	4349	79.7%	5551	4423	77.6%	5726	4446	84.8%	5424	4601	67.4%	3942	2657
三田市民病院	300以上	68.4%	15420	10548	66.0%	15781	10408	67.7%	15646	10600	69.5%	11891	8268	64.5%	3980	2566	71.1%	3906	2779	70.0%	4043	2832						
宝塚市立病院	400以上	77.9%	23932	18643																								
西宮市立中央病院	200以上				73.5%	13413	9855	73.4%	9746	7153	81.0%	3331	2697	74.8%	3216	2405	71.8%	3323	2385	73.7%	3207	2363						
加古川中央市民病院	600以上				83.2%	31192	25954	85.6%	43464	37192	88.4%	33345	29462	86.8%	10710	9294	85.8%	11210	9614	84.5%	11529	9739	95.3%	10606	10109			
公立神崎総合病院	200未満	13.3%	10664	1413	13.7%	10084	1386																					
北播磨総合医療センター	400以上				74.5%	5112	3807																					
奈良県総合医療センター	500以上	82.6%	17760	14665	78.9%	19218	15154	72.7%	22263	16193	69.9%	17596	12306	69.7%	5793	4036	68.7%	5743	3947	66.1%	6111	4041	75.2%	5742	4318			
奈良県西和医療センター	300以上	77.5%	3885	3009							83.6%	7771	6496				81.0%	2705	2192	86.8%	2532	2197	83.1%	2534	2107			
南奈良総合医療センター	200以上	28.3%	5247	1486																								
大和高田市立病院	300以上	20.6%	24324	5018	19.3%	22618	4376	17.2%	21695	3738	21.2%	16601	3527	16.1%	4966	801	18.6%	5732	1066	18.5%	5751	1063	27.3%	5118	1398			
国保中央病院	200以上	24.4%	14177	3458	27.1%	13010	3532	23.9%	6243	1490	25.0%	9270	2316				26.9%	2950	795	22.6%	3003	678	25.4%	3317	843			
有田市立病院	200未満				23.3%	10104	2350							21.7%	3312	718												
橋本市立病院	300以上	30.0%	23085	6933	34.2%	22596	7722	35.6%	21591	7697	34.0%	5313	1806	34.6%	5557	1920	34.0%	5313	1806	49.9%	4805	2396	50.1%	4698	2354			
鳥取県立厚生病院	300以上	21.8%	23581	5151	37.3%	21865	8153	44.7%	19267	8607	48.1%	14229	6844	40.6%	5305	2153	44.3%	4726	2094									
鳥取県立中央病院	400以上	86.1%	16056	13819	80.6%	12304	9919	74.1%	4246	3146																		
鳥根県立こころの医療センター	200以上	43.3%	637	276	39.9%	646	258	40.1%	686	275	32.0%	541	173	40.1%	172	69	29.8%	168	50	36.1%	191	69	29.7%	182	54			
鳥根県立中央病院	600以上	52.2%	26645	13909	52.3%	26859	14038	53.1%	26145	13874	55.7%	19544	10886	55.1%	6314	3479	55.1%	6405	3529	56.1%	6590	3697	55.9%	6549	3660			
安来市立病院	200未満	22.9%	5569	1275	24.6%	7404	1818	26.3%	7096	1869	28.3%	5030	1424	23.5%	1854	436	26.2%	1717	449	28.1%	1707	479	30.9%	1606	496			
隠岐広域連立隠岐病院	200未満	29.5%	5666	1672	31.9%	7508	2395																					
隠岐広域連立隠岐島前病院	200未満	27.8%	2892	803	36.4%	2798	1018	37.2%	2416	899				24.5%	605	148												
岡山県精神科医療センター	200以上	70.1%	2588	1815	70.0%	2663	1864	77.9%	2542	1979	77.4%	1741	1348	101.9%	573	584	86.6%	580	502	66.1%	587	388	79.8%	574	458			
岡山市立市民病院	400以上	49.6%	22837	11336																								
瀬戸内市立瀬戸内市民病院	200未満	16.5%	7549	1247	13.7%	8686	1186	21.4%	9068	1945	22.6%	6536	1480	18.7%	2455	458	22.9%	2274	521	22.5%	2354	530	22.5%	1908	429			
県立広島病院	600以上	85.8%	20560	17649	87.1%	21148	18415	94.3%	20128	18974	86.8%	15539	13486	106.6%	4952	5279	86.1%	5349	4604	81.8%	5313	4347	93.0%	4877	4535			
広島市立安佐市民病院	500以上	108.8%	14889	16198	108.8%	14889	16198	111.4%	20113	22409	117.4%	15279	17942	104.7%	5174	5418	116.1%	5149	5786	116.1%	5174	6006	124.1%	4956	6150			
広島市立広島市民病院	600以上	53.4%	36637	19567	56.9%	35021	19927	72.0%	38174	27490	70.7%	20066	14181	96.0%	7232	6945	87.5%	7933	6938	59.7%	12133	7243						
尾道市立市民病院	300以上	59.5%	2642	1572																								
福山市立病院	500以上	93.0%	20756	19302	98.2%	21606	21219	105.9%	20597	21802	110.8%	15099	16725	112.3%	4923	5529	103.7%	5269	5463	107.3%	5073	5444	122.3%	4757	5818			
市立三次中央病院	300以上	58.2%	12347	7188	58.7%	15280	8976	67.5%	14234	9601	59.4%	11397	6773	59.5%	3803	2263	63.4%	3674	2329	55.5%	4016	2230	59.7%	3707	2214			
山口県立こころの医療センター	200未満	32.1%	592	190	15.6%	790	123	16.6%	911	151	14.6%	425	62	19.9%	221	44	13.7%	219	30	15.5%	206	32						
山口県立総合医療センター	500以上	60.4%	17369	10486	54.1%	16751	9065	59.0%	16172	9545	62.5%	12092	7552	58.4%	4063	2373	64.6%	3983	2574	58.6%	4151	2431	64.4%	3958	2547			
徳島県立中央病院	400以上	81.2%	23070	18740	87.4%	20985	18340	91.2%	15404	14053	88.9%	5097	4530				88.9%	5097	4530									
徳島県立三好病院	200以上	48.8%	7402	3613	51.2%	10281	5261	54.9%	6845	3761	45.4%	2775	1260				45.4%	2775	1260									
つるぎ町立半田病院	200未満	29.8%	9074	2701	24.5%	11017	2696	26.6%	9484	2523	24.5%	7273	1781	23.8%	2378	566	26.1%	2321	605	22.9%	2573	590	24.6%	2379	586			
香川県立白鳥病院	200未満				19.1%	7790	1491	20.2%	5608	1132	22.3%	1862	415	22.3%	1862	415	19.5%	1973	384	20.7%	1883	389	20.5%	1752	359			
香川県立中央病院	500以上	66.8%	23227	15508	61.6%	23347	14379	61.7%	25608	15812	69.1%	20749	14342	60.7%	6640	4032	67.9%	6184	4196	69.8%	7200	5027	69.5%	7365	5119			
香川県立丸亀病院	200以上	23.7%	806	191	18.9%	753	142	25.6%	723	185	24.6%	508	125	33.5%	167	56	19.4%	180	35	26.1%	176	46	28.9%	152	44			
坂出市立病院	200未満				14.7%	20074	2949	15.1%	20043	3018				14.3%	5197	743												
高松市立みんなの病院	300以上	47.1%	7179	3378	45.7%	8233	3764	40.4%	13329	5391	56.9%	11582	6591	41.0%	3793	1554	58.9%	3897	2295	49.5%	4226	2093	63.7%	3459	2203			
さぬき市民病院	200未満	9.2%	16507	1521	10.2%	15121	1535	12.5%	14236	1781	13.5%	10165	1370	15.9%	3419	544	13.1%	3206	419	13.8%	3533	489	13.5%	3426	462			
三豊総合病院	400以上	68.8%	25542	17573	74.6%	25041	18679	79.8%	23149	18477	86.4%	15931	13767	84.8%	5367	4552	87.5%	5406	4732	85.6%	5516	4424	86.1%	5009	4311			
愛媛県立中央病院	600以上	100.1%	25059	25090	102.2%	25354	25907	103.9%	25110	26078	92.9%	19104	17748	100.9%	6001	6054	95.3%	6336	6041	91.9%	6520	5994	91.4%	6248	5713			
西予市立野村病院	200未満	42.4%	3716	1576	53.7%	3310	1779	56.4%	3289	1855	57.5%	2200	1266	49.6%	768	381	54.5%	721	393	55.0%	765	421	63.3%	714	452			
高知県立あき総合病院	200以上	20.8%	9419	1960	22.2%	11826	2628	21.4%	7028	1505	21.6%	3021																