

一般03

外来患者満足度

$$\text{外来患者満足度} = \frac{\text{満足のいく治療を受けたと回答した外来患者数}}{\text{患者満足度の有効回答数(外来)}}$$

外来患者満足度 とは 外来受診時にアンケートなどで診療について満足しているかどうかを患者さんにお聞きし、集計します。

指標の説明

今回の事業では、患者さんご本人からの回答に限っています。このため小さなお子さんなどのご家族の回答は対象から除外しています。多くの患者さんが来院される病院、診療科などでは待ち時間が長くなるため、患者満足度が低くなる場合があります。調査は概ね年に1回のため、今回の調査期間に実施している病院のみが表示されます。より高い値を目指しています。

計算について

参考としたガイドライン等	なし
データ除外	なし
補正などの計算方法	なし
データ基準日	2020年1月27日

一般03

外来患者満足度

対象病院群

精神科標榜なし、総合病院精神科無床、総合病院精神科有床、精神科単科

データのまとめ

調査期間

2016年度 2017年度 2018年度 2019年度

データ登録病院数

129 128 115 61

分母合計

62019 61194 62907 28713

75パーセンタイル

97.6% 97.4% 97.5% 98.0%

中央値

95.6% 95.7% 95.6% 96.2%

25パーセンタイル

92.5% 92.8% 92.7% 93.7%

平均値

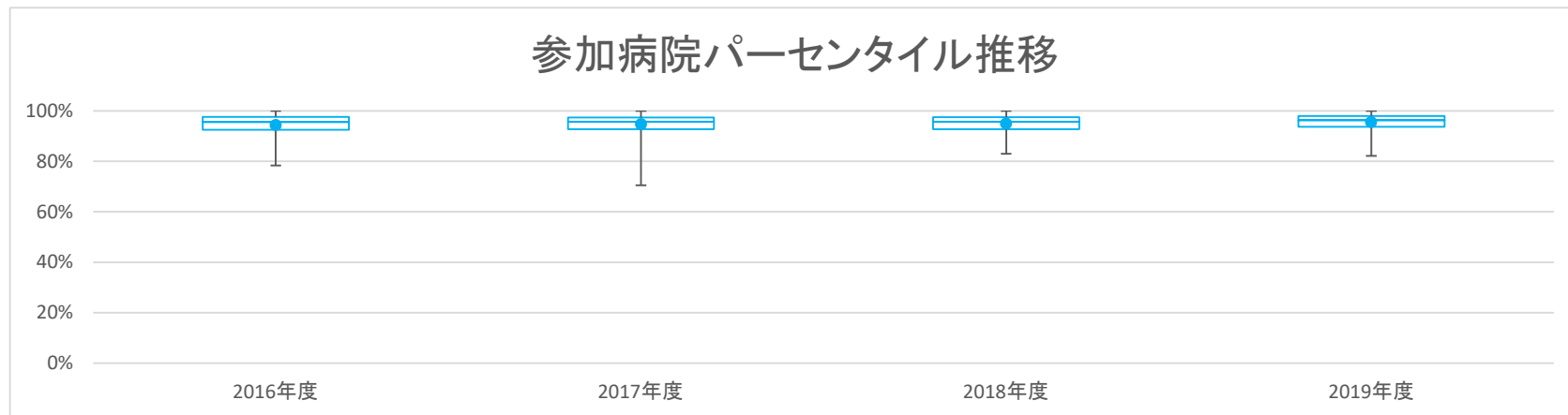
94.4% 94.7% 94.9% 95.5%

平均値(0を除く)

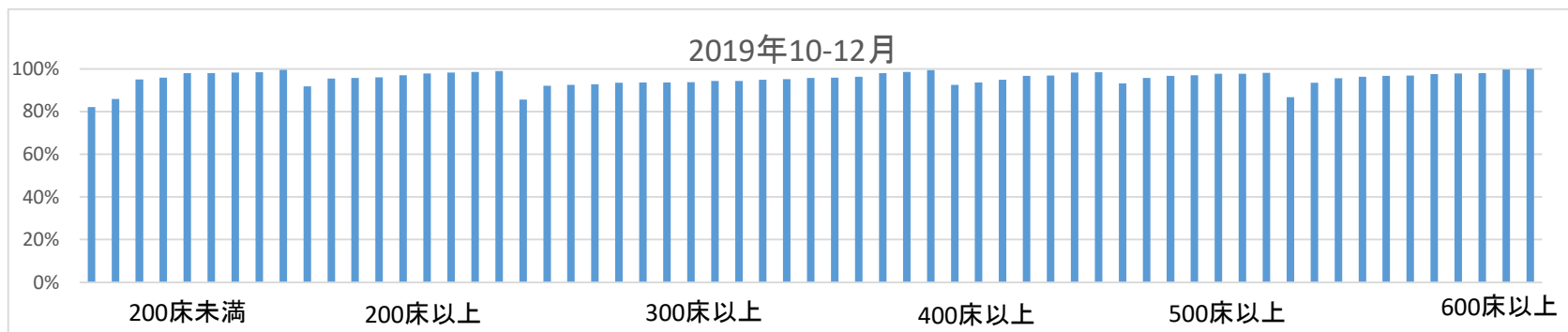
94.4% 94.7% 94.9% 95.5%

【時系列】 ●は平均値、他は上方から最大値、75パーセンタイル値、中央値、25パーセンタイル値、最小値

(2014年7月開始)



【直近データ分布】



医療の質の評価・公表等推進事業

一般03

外来患者満足度

(空白):該当なし、有効な登録数値なし、結果数値表示対象外 (*):全体集計より除外

病院名	許可病床数	2016年度			2017年度			2018年度			2019年度			*	*	*	*	*	*	*	*	*
		指標値	分母	分子	指標値	分母	分子	指標値	分母	分子	指標値	分母	分子									
奈良県総合医療センター	500以上	96.2%	499	480	97.9%	532	521	96.2%	547	526	97.7%	615	601									
奈良県西和医療センター	300以上																					
大和高田市立病院	300以上	95.2%	372	354	88.6%	317	281	88.7%	292	259	92.7%	261	242									
国保中央病院	200以上	98.6%	588	580	70.5%	613	432															
有田市立病院	200未満							95.6%	367	351												
鳥取県立厚生病院	300以上	92.3%	155	143	92.4%	119	110	96.9%	97	94												
鳥根県立こころの医療センター	200以上	96.2%	212	204	96.9%	291	282	95.8%	284	272												
鳥根県立中央病院	600以上	97.7%	1124	1098	96.7%	1248	1207	97.1%	1259	1223												
安来市立病院	200未満	84.3%	121	102				87.2%	203	177												
隠岐広域連立立隠岐病院	200未満	78.4%	287	225	80.0%	416	333															
隠岐広域連立立隠岐島前病院	200未満	96.3%	27	26																		
岡山県精神科医療センター	200以上	95.9%	246	236	93.0%	214	199	93.7%	190	178												
井原市立井原市民病院	200未満																					
岡山市立市民病院	400以上	82.8%	58	48																		
瀬戸内市立瀬戸内市民病院	200未満	96.9%	96	93	95.9%	121	116	97.7%	128	125	97.9%	145	142									
県立広島病院	600以上	95.7%	2048	1960	97.4%	1186	1155	95.5%	1505	1438												
広島市立安佐市民病院	500以上				94.4%	518	489	94.9%	276	262	97.7%	1866	1824									
広島市立広島市民病院	600以上	97.9%	712	697	98.7%	634	626	97.4%	811	790												
尾道市立市民病院	300以上	96.9%	131	127																		
福山市立病院	500以上	97.9%	337	330	98.1%	688	675	98.6%	662	653												
市立三次中央病院	300以上	92.5%	429	397	94.9%	395	375	92.1%	458	422	92.6%	403	373									
山口県立こころの医療センター	200未満	97.1%	827	803	95.8%	401	384	96.6%	291	281	98.4%	310	305									
山口県立総合医療センター	500以上	97.7%	349	341	95.5%	358	342	99.0%	303	300												
徳島県立中央病院	400以上	97.6%	420	410	94.4%	411	388	98.5%	395	389												
徳島県立三好病院	200以上				91.4%	163	149															
つるぎ町立半田病院	200未満	97.9%	195	191	97.8%	186	182															
香川県立白鳥病院	200未満							96.7%	90	87												
香川県立中央病院	500以上	98.0%	460	451	97.1%	206	200	98.3%	229	225												
香川県立丸亀病院	200以上	93.5%	31	29	95.5%	22	21	100.0%	31	31												
坂出市立病院	200未満				97.1%	138	134	89.8%	59	53												
高松市立みんなの病院	300以上	92.7%	110	102	94.3%	228	215	94.8%	172	163												
さぬき市民病院	200未満	94.8%	96	91	94.6%	93	88	95.4%	87	83												
三豊総合病院	400以上	96.3%	560	539	97.3%	599	583	97.3%	603	587												
愛媛県立中央病院	600以上	98.8%	432	427	98.2%	513	504	99.0%	418	414	99.6%	536	534									
西予市立野村病院	200未満	99.1%	318	315	97.9%	96	94	91.2%	181	165	85.9%	71	61									
高知県立あき総合病院	200以上	99.0%	310	307	98.5%	194	191	96.9%	193	187												
福岡県立精神医療センター-太宰府病院	300以上	91.2%	193	176	93.3%	195	182	92.2%	193	178	94.4%	195	184									
福岡市民病院	200以上	96.7%	390	377	97.4%	383	373	98.0%	304	298												
福岡市立こども病院	200以上																					
大牟田市立病院	300以上	90.3%	554	500	88.9%	531	472	91.5%	414	379	93.5%	372	348									
田川市立病院	300以上	95.7%	230	220	95.9%	222	213	96.0%	101	97												
筑後市立病院	200以上	96.1%	233	224	94.8%	97	92	92.2%	64	59	95.4%	351	335									
佐賀県医療センター-好生館	400以上	98.4%	1146	1128	97.6%	1263	1233	98.4%	1318	1297												
長崎県精神医療センター	200未満	87.5%	88	77	84.4%	96	81	93.8%	97	91	82.1%	84	69									
長崎みなとメディカルセンター	500以上				95.1%	307	292				93.2%	694	647									
荒尾市民病院	200以上										96.0%	504	484									
大分県立病院	500以上										96.7%	457	442									
豊後大野市民病院	200未満	84.9%	186	158																		
宮崎県立宮崎病院	600以上	95.0%	100	95	98.0%	100	98	93.0%	100	93												
枕崎市立病院	200未満																					
沖縄県立中部病院	500以上																					