

一般02

入院患者満足度(看護)

$$\text{入院患者満足度(看護)} = \frac{\text{満足のいく看護を受けたと回答した入院患者数}}{\text{患者満足度の有効回答数(看護)}}$$

入院患者満足度(看護)とは 入院中または退院時にアンケートなどで看護について満足しているかどうかを患者さんにお聞きし、集計します。

指標の説明 今回の事業では、患者さんご本人からの回答に限っています。治療のためやむを得ず入院する場合(措置入院や緊急措置入院を含む)には、満足度が低くなる場合があります。調査は概ね年に1回のため、今回の調査期間に実施している病院のみが表示されます。より高い値を目指しています。

計算について	参考としたガイドライン等	なし
	データ除外	なし
	補正などの計算方法	なし
	データ基準日	2020年1月27日

一般02

入院患者満足度(看護)

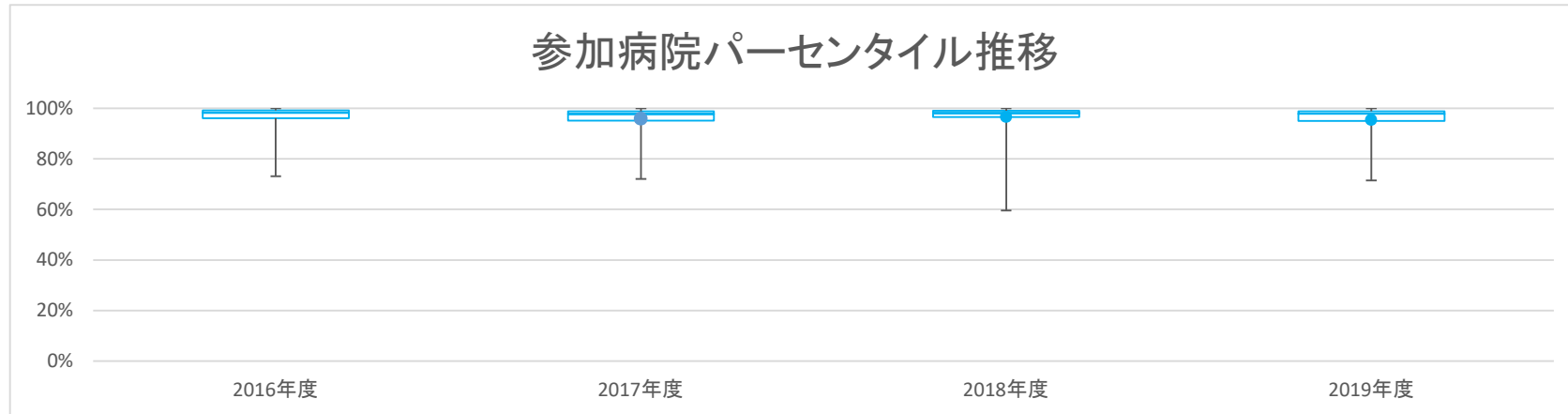
対象病院群 精神科標榜なし、総合病院精神科無床、総合病院精神科有床、精神科単科

データのまとめ

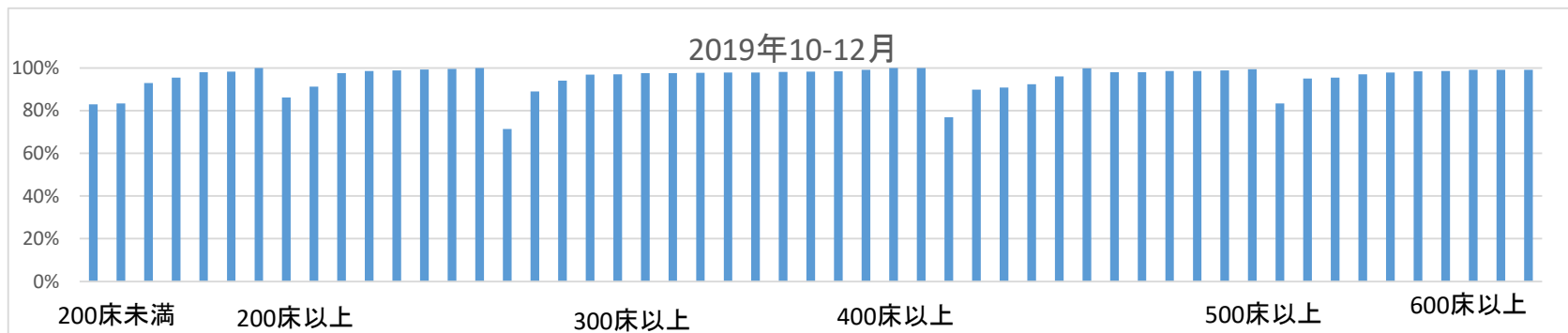
調査期間	2016年度	2017年度	2018年度	2019年度
データ登録病院数	97	99	100	53
分母合計	35500	41021	46015	25107
75パーセンタイル	99.1%	98.8%	99.0%	98.8%
中央値	98.2%	97.7%	98.1%	97.9%
25パーセンタイル	96.0%	95.1%	96.6%	95.0%
平均値	96.4%	95.9%	96.6%	95.3%
平均値(0を除く)	96.4%	95.9%	96.6%	95.3%

【時系列】 ●は平均値、他は上方から最大値、75パーセンタイル値、中央値、25パーセンタイル値、最小値

(2016年4月開始)



【直近データ分布】



一般02

入院患者満足度(看護)

(空白):該当なし、有効な登録数値なし、結果数値表示対象外 (*)：全体集計より除外

病院名	許可病床数	2016年度			2017年度			2018年度			2019年度											
		* 指標値	分母	分子	* 指標値	分母	分子	* 指標値	分母	分子	* 指標値	分母	分子	* 指標値	分母	分子	* 指標値	分母	分子	* 指標値	分母	分子
長崎みなとメディカルセンター	500以上				98.8%	2777	2743	98.5%	3220	3173	98.1%	4261	4178									
荒尾市民病院	200以上	99.1%	642	636	98.9%	549	543	99.2%	1718	1705	99.2%	1430	1419									
豊後大野市民病院	200未満	79.2%	96	76																		
沖縄県立中部病院	500以上	98.1%	210	206																		